

Viking Alpaca Maya

Krage och mössa

1308-1

Storlekar, mössa : small-medium-large

Huvudvidd: 50 - 53 - 57 cm

Storlek, krage : 25x77 cm

GARNALTERNATIV : Viking Alpaca Maya (85% Superfine alpaca, 15% Highland wool), Viking Mohair (78 % mohair, 13 % ull, 9% nylon), Viking Alpaca Superfine (100% alpaca superfine) à 50 gr nystan. Viking Balder (100% ull, superwash) à 100 gr härva. Viking Naturgarn (100% ull) à 50 gr nystan.

Mörk rosa nr 760 : 2 2 2 nystan.

Stickor och tillbehör: Rundsticka nr 7 + 4 knappar.

Stickfasthet: 12 m slätstickning på st nr 7 mäter ca 10 cm. Viktigt att stickfastheten hålls för ett lyckat resultat.

KRAGE

Lägg upp på st nr 7, 34 m och sticka resår med 2 rm, 2 am fram och tillbaka ca 7 cm. Fortsätt sedan med samma resår över de 4 första och sista m och slätstickning över de resterande m. När kragen mäter ca 70 cm, stickas resårerna över alla m igen. Sticka till kragen mäter ca 77 cm. Maska av med rätt över rätt och avigt över avigt.

Montering: Fäst uppläggingskanten mot vänster sida av de sista 25 cm, med 3 dekorationsknappar.

MÖSSA

Lägg upp på st nr 7, 60 - 64 - 68 m och sticka slätstickning runt till mössan mäter ca 18 - 20 - 22 cm. Minska nu för topp så här: Sticka 2 och 2 m rätt tills v ut. Sticka 1 v. Upppepa minskningen till det är 15-16-17 m kvar. Klipp av tråden och trä den genom rest m, dra till och fäst ordentligt på avigan.

Viking Alpaca Maya

Tröja

1308-2

Storlekar: Small - M/L XL/XXL
 Övervidd: ca. 92 - 110 - 128 cm
 Hel längd: ca. 68 - 70 - 70 cm
 Ärmlängd: ca 49 - 50 - 50 cm

GARNALTERNATIV : Viking Alpaca Maya (85% Superfine alpaca, 15% Highland wool), Viking Mohair (78 % mohair, 13 % ull, 9% nylon), Viking Alpaca Superfine (100% alpaca superfine) à 50 gr nystan. Viking Balder (100% ull, superwash) à 100 gr härva. Viking Naturgarn (100% ull) à 50 gr nystan.

Naturvitt nr 702 ca 1 1 2 nystan
 Ljusgrå nr 713 ca 1 2 2 nystan
 Mörkgrå nr 715 ca 1 2 2 nystan
 Mossgrön 730 ca 1 2 2 nystan

Stickor och tillbehör: Rund och strumpstickor nr 6 och 7.

Stickfasthet: 12 m slätstickning på st nr 7 mäter ca 10 cm. Viktigt att stickfastheten hålls för ett lyckat resultat.

FÄRGRÄNDER:

6 v ljusgrå - 6 v mörkgrå - 4 v vitt - 6 v mossgrön - 6 v ljusgrå - 4 v mörkgrå - 6 v vitt - 6 v mossgrön - 4 v ljusgrå - 6 v mörkgrå - 6 v vitt - 4 v mossgrön. Upprepa från * till *

BAKSTYCKE

Lägg upp 55-66-77 m med mossgrön och st nr 7. Sticka 4 v rätstickning fram och tillbaka 4. Bytt till ljusgrå och fortsätt med mönster efter diagrammet samtidigt som det stickas färgränder som förklarar ovanför. Sticka så till arb mäter hel längd. Maska av.

FRAMSTYCKE

Lägg upp och sticka lika som bakstycket. När arb mäter ca 58-59-59 cm Maska av de mittersta 13-14-15 m. Sticka var del för sig. (OBS! Där det inte passar att sticka 2 m rätt tills uteslut då dessa och sticka maskorna rätt som vanligt). Sticka var del för sig och maska av för halsringning på vartannat v med 3 m 1 gång, 2 m 1 gång och till slut 1 m 1 gång. Fortsätt rakt upp utan minskning till fram stycket mäter lika som

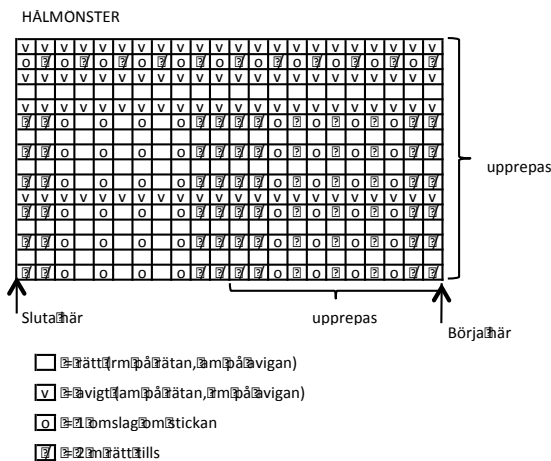
bakstycket. Maska av. Sticka andra sidan lika men spegelvänd
ÄRMAR

Lägg upp 33-33-33 m med mossgrön och st nr 7. Sticka 6 v fram och tillbaka i rätstickning. Byt till ljusgrå och fortsätt vidare med mönster som på bak och framstycket, men öka 1 m i var sida ca var 4-3 1/2 -3 1/2 cm till tot 55-59-59 m. Sticka till arb mäter uppgett eller passande längd. Maska av. Sy ihop under ärmarna. Sticka den andra ärmen på samma sätt.

MONTERING

Sy ihop i var sida men låt det vara öppet ca 22-24-24 cm kvar till ärmhål. Sy ihop axelsömmarna.

Halskant: Sticka eller plocka upp ca 58-60-62 m runt halsen med mörk grå och st nr 6. Sticka 1 v rätt, 1 v avigt. Maska av i räta m. Fäst alla lösa trådar snyggt på avigan. Sy ihop under ärmarna och sy fast dem med bålen.



Viking Alpaca Maya

Tröja med V-hals

1308-3

Storlekar Small - Medium - Large
 Övervidd: 98 - 108 - 118 cm
 Hel längd: 67 - 68 - 68 cm
 Ärmlängd m/uppvik: 50 - 50 - 51 cm

GARNALTERNATIV : Viking Alpaca Maya (85% Superfine alpaca, 15% Highland wool), Viking Mohair (78 % mohair, 13 % ull, 9% nylon), Viking Alpaca Superfine (100% alpaca superfine) à 50 gr nystan. Viking Balder (100% ull, superwash) à 100 gr härva. Viking Naturgarn (100% ull) à 50 gr nystan.

Beige nr 707 ca 4 - 4 - 5 nystan

Stickor och tillbehör: Rundsticka nr 6 och 7 mm.

Stickfasthet: 12 m slätstickning på st nr 7 mäter ca 10 cm. Viktigt att stickfastheten hålls för ett lyckat resultat.

BAKSTYCKE

Lägg upp 58-62-70 m på st nr 6 och sticka 4 v fram och tillbaka i resår med 2 rm, 2 am. Byt till st nr 7 och fortsätt fram och tillbaka med mönster efter diagrammet, men öka på första v till 59-65-71 m. Sticka till arb mäter ca 67-68-68 cm. Maska av.

FRAMSTYCKE

Lägg upp 58-62-70 m på st nr 6 och sticka 4 v fram och tillbaka i resår med 2 rm, 2 am. Byt till st 7 och fortsätt med mönster efter diagrammet men öka på 1:a v till 89-65-71 m. Sticka till arb mäter ca 37-38-38 cm. Maska av de mittersta 5 m och sticka var sida färdigt för sig.

Börja med höger framstycke och sticka vidare i mönster men minska 1 m i början av vart 4:e v 9 ggr genom att sticka 2 m vridet rätt tills.

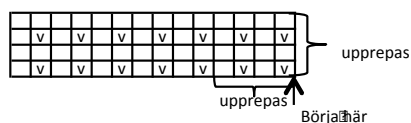
Sticka till hela arb mäter ca 67-68-68 cm. Maska av. Sticka den andra sidan lika, men spegelvänd.

ÄRMAR

Lägg upp 32-32-36 m på st nr 6 eller 7 och sticka 4 v fram och tillbaka i resår med 2 rm, 2 am. Öka 1m och fortsätt med mönster fram och tillbaka efter diagrammet, men öka nu 1 m i var sida ca var 4 - 4 - 4 cm till tot 55-57-59 m. Sticka till arb mäter ca 50-50-51 cm. Maska av. Sy ihop under ärmen. Sticka den andra ärmen på samma sätt.

Montering: Sy ihop axelsömmarna. Sy ihop i sidorna men låt det vara ett sprund kvar nertill på 12 cm. Låt det också vara kvar ca 23-24-25 cm till ärmhål. Sy i ärmarna.

Halskant: Börja nertill på höger sida och plocka eller sticka upp ca 94-98-102 m längs framstycket – bak i nacken – och ner längs vänstra framstycke. Sticka 4 v fram och tillbaka i resår med 2 rm, 2 am. Maska av i rätta och aviga m. Lägg halskanten dubbelt över varandra mitt fram och sy ihop snyggt. Fäst alla lösa trådar snyggt på avigan.



□ = 12 v rätt, 12 v avigt
 x = 12 v rätt, 12 v avigt

Viking Alpaca Maya

Poncho och mössa

1308-4

Storlekar :	Small	-	Medium	-	Large
Övervidd :	110	-	120	-	130 cm
Huvudvidd:	50	-	53	-	56 cm

GARNALTERNATIV : Viking Alpaca Maya (85% Superfine alpaca, 15% Highland wool), Viking Mohair (78 % mohair, 13 % ull, 9% nylon), Viking Alpaca Superfine (100% alpaca superfine) à 50 gr nystan. Viking Balder (100% ull, superwash) à 100 gr härva. Viking Naturgarn (100% ull) à 50 gr nystan.

Blå nr 726 : 4 - 4 - 6 nystan

Stickor och tillbehör: Rundsticka nr 7, 80 och 40 cm.

Stickfasthet: 12 m slätstickning på st nr 7 mäter ca 10 cm. Viktigt att stickfastheten hålls för ett lyckat resultat.

Mönster A: *12 v rätt, 12 v avigt*. Upprepa från * till *.

PONCHO

Lägg upp på st nr 7, 220 – 240 – 260 m och sticka 24 v rätstickning runt (= 1 v rätt, 1 v avigt). Sticka därefter mönster A, som upprepas 2 ggr. Fortsätt med slätstickning samtidigt som det minskas så här:

Sticka 8 m, 2 m rätt tills. Upprepa från * till * v ut. Minska så här med 1 m mindre mellan minskningarna på vartannat v till det är 88 – 96 – 104 m på v. Sticka 1 v slätstickning. På nästa v minskas jämnt fördelat till 88 – 88 – 88 m. Sticka rätstickning runt i 12 cm. Maska av.

MÖSSA

Lägg upp på st nr 7, 60 – 64 – 68 m och sticka 24 v rätstickning runt. Sticka därefter mönster A som upprepas. När mössan mäter ca 26 cm, minskas för topp så här: Sticka 2 och 2 m rätt tills, sticka 1 v. Upprepa minskningen på vartannat v till det är 8 – 8 - 9 m kvar på v. Klipp av tråden och trä den genom rest m, dra till och fäst ordentligt på avigan.

Viking Alpaca Maya

Tunika

1308-5

Storlekar:	Small	Medium	Large
Övervidd: ca.	87	93	100 cm
Hel längd: ca.	78	80	80 cm
Ärmlängd: ca	18	19	20 cm

GARNALTERNATIV : Viking Alpaca Maya (85% Superfine alpaca, 15% Highland wool), Viking Mohair (78 % mohair, 13 % ull, 9% nylon), Viking Alpaca Superfine (100% alpaca superfine) à 50 gr nystan. Viking Balder (100% ull, superwash) à 100 gr härva. Viking Naturgarn (100% ull) à 50 gr nystan.

Svart nr 703 ca 3 3 4 härvor
 Blå nr 726 ca 1 1 1 härvor
 Vitt nr 700 ca 1 1 1 härvor

Stickor och tillbehör: Rund och strumpstickor nr 6 eller 7. Stickfasthet: 12 m slätstickning på st nr 7 mäter ca 10 cm. Viktigt att stickfastheten hålls för ett lyckat resultat.

Bolen

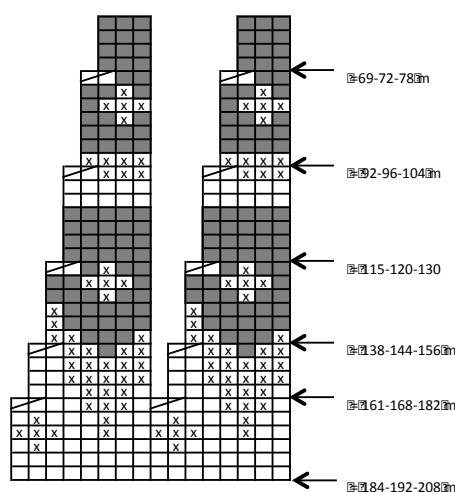
Lägg upp 152-160-168 m med svart på st nr 7. Sticka 3 cm runt i resår med 2 rm, 2 am. Sätt markeringar i var sida med 76-80-84 m till var del, samt 1 märke mitt fram, och 1 märke mitt bak med 38-40-42 m ut till var sida. Fortsätt runt i slätstickning men minskas 2 m vid vart märke genom att sticka 2 m vridet rätt tills före märket, och 2 m rätt tills efter märket. Minska så här ca var 7:e cm tot 6 ggr = 104-112-120 m. Sticka vidare utan minskning till arb mäter ca 52-54-54 cm.

Maska av 8 m i var sida (4 m på var sida av märket). Lägg upp 49-51-53 m igen med svart i var sida (över de bortminskade m), till ärmen = 186-198-210 m på v. Sticka 2 v slätstickning över alla m och minskas på vartannat v jämnt fördelat till 184-192-208 m. Fortsätt runt i mönster och fortsätt minskas som förklaras på diagrammet = 69-72-78 m kvar på v. Minska jämnt fördelat till 60-60-64 m. Fortsätt runt i blått och resår med 2 rm, 2 am till halskanten mäter ca 20 cm. Maska av löst.

Ärmkanter

Plocka eller sticka opp ca 52-52-56 m runt ärmhålet med svart och st nr 7. Sticka 5 cm runt i resår med 2 rm, 2 am. Maska av. Sticka den andra ärmkanten på samma sätt.

Montering: Fäst alla lösa trådar snyggt på avigan.



□ = Svart
 x = Vitt
 ■ = Blått

Viking Alpaca Maya

Jacka

1308-6

Storlekar	Small	-	Medium	-	Large
Övervidd:	100	-	110	-	120 cm
Hel längd:	77	-	78	-	78 cm
Ärmlängd:	50	-	50	-	51 cm

GARNALTERNATIV : Viking Alpaca Maya (85% Superfine alpaca, 15% Highland wool), Viking Mohair (78 % mohair, 13 % ull, 9% nylon), Viking Alpaca Superfine (100% alpaca superfine) à 50 gr nystan. Viking Balder (100% ull, superwash) à 100 gr härva. Viking Naturgarn (100% ull) à 50 gr nystan.

Lila nr 769 ca 6 - 7 - 8 nystan

Stickor och tillbehör: Rund och strumpstickor nr 6 eller 7.

Stickfasthet: 12 m slätstickning på st nr 7 mäter ca 10 cm. Viktigt att stickfastheten hålls för ett lyckat resultat.

Bakstycke

Lägg upp 54-62-66 m på st nr 7 och sticka 4 v fram och tillbaka i resår med 2 rm, 2 am. På nästa v ökas det jämnt fördelat till 59-65-71 m. Fortsätt fram och tillbaka med mönster efter diagrammet till arb mäter ca 67-67-67 cm. Sticka vidare i slätstickning fram och tillbaka till arb mäter ca 77-78-78 cm. Maska av.

Höger framstycke

Lägg upp 26-30-34 m på st nr 6 eller 7. Sticka 4 v fram och tillbaka i resår med 2 rm, 2 am. På nästa v justeras maskantalet till 27-29-33 m.

Fortsätt fram och tillbaka med mönster efter diagrammet till arb mäter ca 67-67-67 cm. Fortsätt i slätstickning fram och tillbaka till arb mäter ca 70-71-71 cm. Minska för hals i början av vartannat v (från rätan) med 3 m 2 ggr, 2 m 1 gång, och 1 m 1 gång = 18-20-24 m kvar till axlar. Sticka vidare i slätstickning till arb mäter lika långt som bakstycket. Sticka det andra framstycket lika, men spegelvänt.

Ärmar

Lägg upp 32-32-36 m på st nr 7 och sticka 4 v fram och tillbaka i resår med 2 rm, 2 am. Öka 1 m och fortsätt vidare med mönster fram och tillbaka efter diagrammet, men öka nu 1 m i var sida ca var 4 - 4 - 4 cm till tot 55-57-59 m. Sticka till arb mäter ca 50-50-51 cm. Maskav. Sy ihop under ärmen. Sticka den andra ärmen på samma sätt.

Montering

Sy ihop på axelsömmarna. Sy ihop i var sida men låt det vara ett sprund längst ner på ca 15 cm. Låt det också vara öppet ca 23-24-25 cm till ärmhål.

Halskant: Börja på höger framstycke och plocka eller sticka upp ca 50-54-54 m på st nr 6. Sticka 8 cm fram och tillbaka i resår med 2 rm, 2 am. Maskav i rätan och aviga m. Vik kanten dubbel mot avigan och sy fast.

Höger framkant: Börja nertill och plocka eller sticka upp ca 12 m per cm på st nr 6 (också över halskanten). Fortsätt fram och tillbaka med resår med 2 rm, 2 am till framkanten mäter ca 4 cm. Sticka 1 v rätt från avigan (=vikkant)+ 4 cm resårstickning. Maskav. Vik kanten dubbel mot avigan och sy fast.

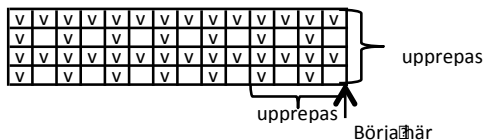
Vänster framkant: Stickas lika.

Fäst alla lösa trådar snyggt på avigan. Sy ev i 3 eller 5 duffel hakar ner längs framkanterna. Den översta nedanför halskanten, och de resterande med ca 10-12 cm mellanrum.

LUVÅ

Lägg upp 62 - 66- 66 m på st nr 7 och sticka resår med 2 rm, 2 am fram och tillbaka i 4 cm. Sticka 1 v rätt från avigan =vikkant+ 4 cm resår.

Öka 1 m och fortsätt nu med mönster efter diagrammet till arb mäter ca 28 - 30 - 30 cm. Maskav de 17 mittersta m och sticka var del för sig. Sticka 6 cm på var sida av de avmaskade mittmaskorna. Maskav ihop de 2 delarna som du nu har på stickan = mitt bak på luvan. Sy fast änden till de avmaskade m i toppen. Börja fram på höger framstycke och sy fast luvan snyggt på utsidan av halskanten. Sy runt hela halsen och fram till framkanten på vänster framstycke.



□ = Rätt (m på rätan, m på avigan)

v = Avigt (m på rätan, m på avigan)

Viking Alpaca Maya

Halsduk och mössa

1308-7

Storlek: Dam

Halsduk: ca 20 X 160cm

GARNALTERNATIV : Viking Alpaca Maya (85% Superfine alpaca, 15% Highland wool), Viking Mohair (78 % mohair, 13 % ull, 9% nylon), Viking Alpaca Superfine (100% alpaca superfine) à 50 gr nystan. Viking Balder (100% ull, superwash) à 100 gr härva. Viking Naturgarn (100% ull) à 50 gr nystan.

Lila nr 769 : 3 nystan

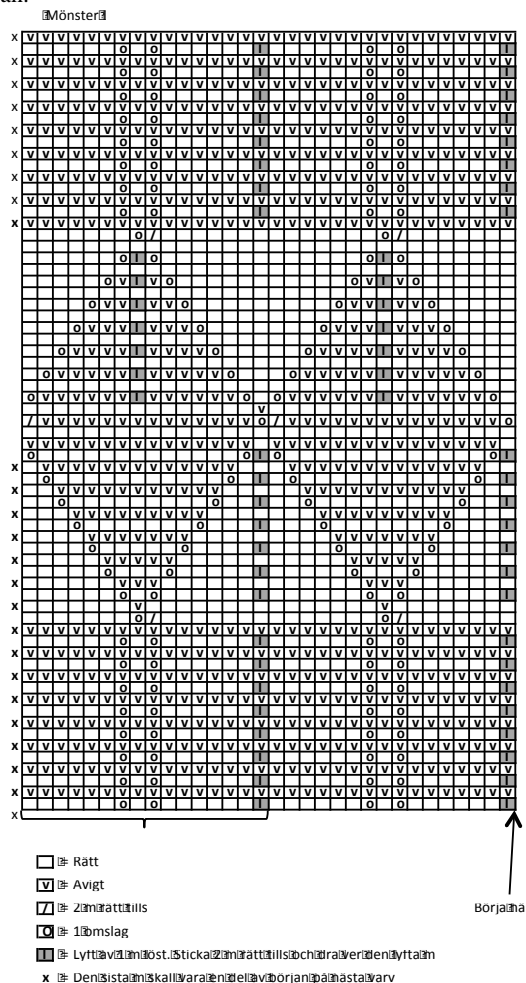
Stickor och tillbehör: Rundsticka nr 7, 80 och 40 cm.

Stickfasthet: 12 m slätstickning på st nr 7 mäter ca 10 cm. Viktigt att stickfastheten hålls för ett lyckat resultat.

HALSDUK

Lägg upp på st nr 7, 192 m och sticka mönster I, runt. Maskav. MÖSSA

Lägg upp på st nr 7, 64 m och sticka mönster I. När mössan mäter ca 20 cm, minska för topp, så här: Sticka 2 och 2 m rätt tills v runt. Sticka 1 v avigt. Upprepa minskningen på vartannat v till det är 8 m kvar på v. Klipp av tråden och trä den genom rest m, dra till och fäst ordentligt på avigan.



Viking Alpaca Maya

Krage och mössa

1308-8

Storlek : Dam

Övervidd : 70 cm

Hel längd : 30 cm

GARNALTERNATIV : Viking Alpaca Maya (85% Superfine alpaca, 15% Highland wool), Viking Mohair (78 % mohair, 13 % ull, 9% nylon), Viking Alpaca Superfine (100% alpaca superfine) à 50 gr nystan. Viking Balder (100% ull, superwash) à 100 gr härva. Viking Naturgarn (100% ull) à 50 gr nystan.

Grönt nr 730 : 2 nystan

Stickor och tillbehör: Rundsticka nr 7, 80 och 40 cm.

Stickfasthet: 12 m slätstickning på st nr 7 mäter ca 10 cm. Viktigt att stickfastheten hålls för ett lyckat resultat.

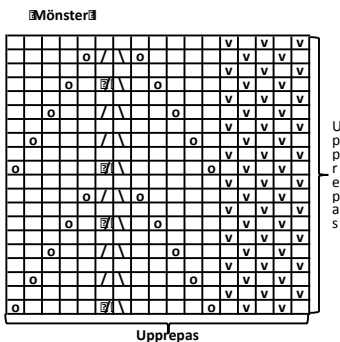
KRAGE

Lägg upp på st nr 7, 84 m och sticka 6 v mosstickning. Sticka därefter mönster I, som upprepas efter diagrammet, men justera maskantalet på 1:a v till 85 m . När arb mäter ca 28 cm, minskas 1 m och sticka 5 v mosstickning över alla maskorna. Maskav i mosstickning med rätt och avigt.

MÖSSA

Lägg upp på st nr 7, 68 m och sticka 6 v mosstickning, sticka därefter mönster I som upprepas efter diagrammet. När arb mäter ca 20 cm, minska för topp så här: Sticka 15 m mosstickning, 2 m rätt tills. Upprepa v runt. Sticka 1 v. Upprepa minskningen med 1 m mindre mellan minskningarna på vartannat v (sticka alltid 2 m rätt tills på

samma sätt så du får en rak "rand"). När du har 48 m på v stickas 2 och 2 m rätt tills. Sticka 1 v rätt. Upprepa minskningen med 1 v emellan till det är 6 m kvar. Klipp av tråden och trä den genom rest m, dra till och fäst ordentligt på avigan.



- 1 k
- 2 k
- 1 k/k
- 2 k/k

Viking Alpaca Maya

Tröja med korta ärmar 1308-9

Storlekar:	Small	Medium	Large	XLarge
Övervidd:	ca. 93	100	107	117 cm
Hel längd:	ca. 58	58	58	58 cm
Ärmlängd:	ca. 16	18	20	20 cm

GARNALTERNATIV : Viking Alpaca Maya (85% Superfine alpaca, 15% Highland wool),Viking Mohair (78 % mohair, 13 % ull, 9% nylon),Viking Alpaca Superfine (100% alpaca superfine) à 50 gr nystan. Viking Balder (100% ull, superwash) à 100 gr härva. Viking Naturgarn (100% ull) à 50 gr nystan.

Grå nr 715 ca	2	2	3	3 nystan
Ljusgrå nr 713 ca	1	1	2	2 nystan
Naturvitt nr 702 ca	1	1	2	2 nystan

Stickor och tillbehör: Rund och strumpstickor nr 6 och 7.

Stickfasthet: 12 m slätstickning på st nr 7 mäter ca 10 cm. Viktigt att stickfastheten hålls för ett lyckat resultat.

Bolen

Lägg upp 112-120-128-140 m med grått och på nr 7. Sticka runt i resår md 2 rm, 2 am till kanten mäter ca 4 cm. Sätt markeringar i var sida med 56-60-64-70 m till var del. Fortsätt runt i slätstickning till hela arb mäter ca 18-18-18-18 cm. Sticka mönster efter diagrammet (färg nr 2 är nu ljusgrått). När mönstret är färdigt fortsätt med ljusgrått. När arb mäter ca 30-30-30-30 cm delas det i var sida. Sticka var del för sig.

Bakstycke

Sticka till hela arb mäter ca 36-36-36-36 cm. Sticka mönster efter diagrammet (färg 2 blir nu vitt). Fortsätt därefter med slätstickning och vitt fram och tillbaka till hela arb mäter ca 58-58-58-58 cm. Maska av. Framstycke

Sticka på samma sätt som bakstycke men när arb mäter ca 50-50-50-50 cm Maska av de mittersta 12-14-14-16 m. Sticka var del för sig och fortsätt maska av för halsringning på vartannat v med 3 m 1 gång, 2 m 1 gång, och 1 m 1 gång. Fortsätt rakt upp till arb mäter lika långt som bakstycket. Sticka den andra sidan lika men spegelvänd.

Ärmar

Lägg upp 68 m med grå på st nr 7. Sticka runt i resår med 2 rm, 2 am till kanten mäter ca 4 cm. Fortsätt runt i slätstickning till ärmen mäter ca 16-18-20-20 cm. Maska av.

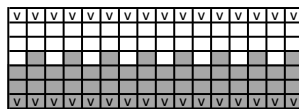
Montering

Maska eller sy ihop axelsömmarna.

Halskant

Plocka eller sticka upp ca 60-64-64-68 m runt halsen med grått och st nr 6 (OBS! Se till så det inte plockas upp för många m och att halskanten

inte blir för lös). Sticka 2 v i resår med 2 rm, 2 am. Maska av i räta och aviga maskor.



- 1 k
- 2 k
- 1 k/k
- 2 k/k

Viking Alpaca Maya

Tröja

1308-10

Storlekar :	Small	M/L	XL/XXL
Övervidd :	110	120	130 cm
Hel längd :	68	71	74 cm
Ärmlängd :	46	48	48 cm

GARNALTERNATIV : Viking Alpaca Maya (85% Superfine alpaca, 15% Highland wool),Viking Mohair (78 % mohair, 13 % ull, 9% nylon),Viking Alpaca Superfine (100% alpaca superfine) à 50 gr nystan. Viking Balder (100% ull, superwash) à 100 gr härva. Viking Naturgarn (100% ull) à 50 gr nystan.

Svart nr 703 :	4 - 4 - 4 nystan
Mörkgrå nr 715 :	4 - 4 - 4 nystan
Ljusgrå nr 713 :	3 - 3 - 3 nystan

Stickor och tillbehör: Rundsticka 80 och 40 cm , nr 7.

Stickfasthet: 12 m slätstickning på st nr 7 mäter ca 10 cm. Viktigt att stickfastheten hålls för ett lyckat resultat.

BAKSTYCKE

Lägg upp med svart på st nr 7, 66 - 72 - 78 m och sticka resår med 2 rm, 2 am fram och tillbaka i 4 cm. Byt till mörkgrå och fortsätt med rätstickning, (sticka alltid den första m, då bildas det små "knutar" som vi syr i avslutningsvis). När arb mäter ca 43 - 44 - 46 cm, maska av 4 m i var sida av arb. Maska därefter av 1 m i början av varje v för raglan. Sticka och minska till det är 16 - 18 - 18 m kvar på stickan. Maska av.

FRAMSTYCKE

Lägg upp lika och sticka som bakstycket.

ÄRMAR

Lägg upp med svart på st nr 7, 34 - 34 - 38 m och sticka resår med 2 rm, 2 am fram och tillbaka i 4 cm. Byt till ljusgrå och fortsätt i rätstickning, samtidigt som det ökas 1 m i var sida , ca var 3 1/2 - 3 - 3 cm . Sticka till det är 60 - 62 - 68 m på v och ärmen mäter ca 46 - 48 - 48 cm. Minska nu 4 m i var sida av arb. Byt till svart igen och maska därefter av 1 m i början av varje v för raglan. Sticka och minska till det är 10 - 8 - 8 m kvar på v. Maska av.

Sticka den andra ärmen lika.

MONTERING

Sy ihop med mörkgrå, från rätan, ifrån "knuta" till "knuta" i var sida. Sy ihop längs raglanminskningen och under ärmen.

HALSKANT

Plocka eller sticka upp med ljusgrå, 52 - 52 - 52 m och sticka resår med 2 rm, 2 am i 12 cm. Maska av med rätt över rätt och avig över avig.

Viking Alpaca Maya

Halsduk och mössa

1308-11

Storlek mössa:	S - M - L
Huvudvidd :	50 - 53 - 57 cm
Storlek, halsduk :	25X180 cm

GARNALTERNATIV : Viking Alpaca Maya (85% Superfine alpaca, 15% Highland wool),Viking Mohair (78 % mohair, 13 % ull, 9% nylon),Viking Alpaca Superfine (100% alpaca superfine) à 50 gr nystan. Viking Balder (100% ull, superwash) à 100 gr härva. Viking Naturgarn (100% ull) à 50 gr nystan.

Svart nr 703 :

3 - 3 - 3 nystan.

Stickor och tillbehör: Rundsticka nr 7.

Stickfasthet: 12 m slätstickning på st nr 7 mäter ca 10 cm. Viktigt att stickfastheten hålls för ett lyckat resultat.

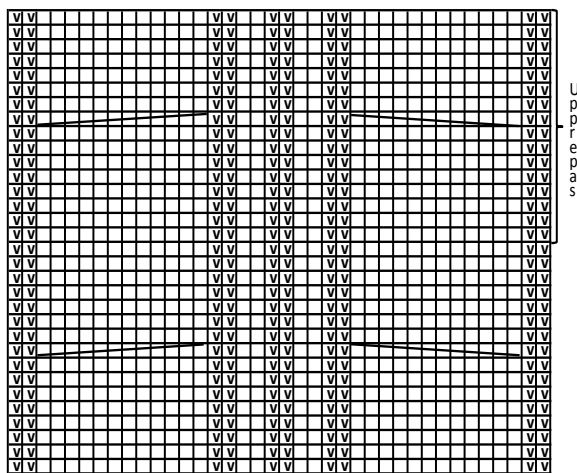
HALSDUK

Lägg upp på st nr 7, 54 m och sticka efter denna indelning : 2 rm, 2 am över 8 m, mönster A över 38 m och till slut, 2 am, 2 rm över 8 m. Sticka fram och tillbaka efter denna indelning till halsduken mäter ca 180 cm. Maska av med rätt över rätt och avigt över avigt.

MÖSSA



Lägg upp på st nr 7, 60 – 64 – 68 m och sticka resår med 2 rm, 2 am runt till mössan mäter ca 26 cm. Minska för topp så här: Sticka 2 och 2 m rätt tills, sticka 1 v. Upprepa minskningen på vartannat v till det är 8 – 8 – 9 m kvar på v. Klipp av tråden och trä den genom maskorna. Dra till och fäst ordentligt på avigan.

MönsterA



U
p
p
r
e
p
a
s

Börjalmar

- Rätt på rättan, avigt på avigan
- Avigt på rättan, rätt på avigan
-  Sätt till förstärkning på en hjälpslätframförarb. Sticka 2 m rätt sen 1 m från hjälpslät.
-  Sätt till förstärkning på en hjälpslätbakomarb. Sticka 2 m rätt sen 1 m från hjälpslät.

Viking Alpaca Maya

Rund skarf och mössa

1308-12

Storlek : 160 X 30 cm

GARNALTERNATIV : Viking Alpaca Maya (85% Superfine alpaca, 15% Highland wool), Viking Mohair (78 % mohair, 13 % ull, 9% nylon), Viking Alpaca Superfine (100% alpaca superfine) à 50 gr nystan. Viking Balder (100% ull, superwash) à 100 gr härva. Viking Naturgarn (100% ull) à 50 gr nystan.

Ljusgrå nr 713 :

3 nystan

Stickor och tillbehör: Rundsticka nr 7, 40 och 80 cm.

Stickfasthet: 12 m slätstickning på st nr 7 mäter ca 10 cm. Viktigt att stickfastheten hålls för ett lyckat resultat.

SKARF:

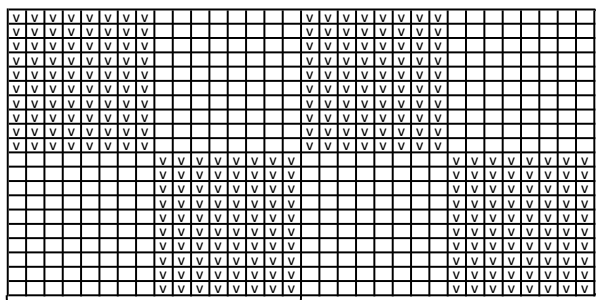
Lägg upp på st nr 7, 192 m och sticka resår med 2 rm, 2 am runt ca 2 cm. Fortsätt med mönster I som upprepas till arb mäter ca 26 cm (avsluta med en hel ruta). Sticka resår med 2 rm, 2 am ca 2 cm. Maska av med rätt över rätt och avigt över avigt.

MÖSSA

Lägg upp på st nr 7, 64 m och sticka resår med 2 rm, 2 am runt ca 8 cm. Fortsätt och sticka 1 v slätstickning och öka på detta v jämnt fördelat till 80 m. Sticka mönster I, som upprepas till arb mäter ca 26 cm. Sticka slätstickning och minska för topp så här: Sticka 2 och 2 m rätt tills v runt, sticka 1 v rätt. Upprepa minskningen till det är 10 m kvar på v.

Klipp av tråden och trä den genom rest m, dra till och fäst ordentligt på avigan.

MönsterB



U
p
p
r
e
p
a
s

Upprepa

- Rätt från rättan, avigt från rättan
- Avigt från rättan, rätt från avigan

Viking Alpaca Maya

Krage och mössa

1308-13

Storlek, mössa :

S – M – L

Huvudvidd :

50 – 53 – 57 cm

Storlek, krage :

25X70 cm

GARNALTERNATIV : Viking Alpaca Maya (85% Superfine alpaca, 15% Highland wool), Viking Mohair (78 % mohair, 13 % ull, 9% nylon), Viking Alpaca Superfine (100% alpaca superfine) à 50 gr nystan. Viking Balder (100% ull, superwash) à 100 gr härva. Viking Naturgarn (100% ull) à 50 gr nystan.

Ljusgrå nr 713 :

1 1 1 nystan

Svart nr 703:

1 1 1 nystan

Stickor och tillbehör: Rundsticka nr 7, 40 och 60 cm.

Stickfasthet: 12 m slätstickning på st nr 7 mäter ca 10 cm. Viktigt att stickfastheten hålls för ett lyckat resultat.

KRAGE

Lägg upp med svart på st nr 7, 84 m och sticka resår med 2 rm, 2 am runt ca 3 cm. Byt till ljusgrå och sticka slätstickning till kragen mäter ca 22 cm. Byt till svart igen, sticka 1 v slätstickning, därefter resår med 2 rm, 2 am till kragen mäter ca 25 cm. Maska av med rätt över rätt och avigt över avigt.

MÖSSA

Lägg upp med svart på st nr 7, 60 – 64 – 68 m och sticka resår med 2 rm, 2 am runt ca 3 cm. Byt till ljusgrå och sticka slätstickning till mössan mäter ca 18 – 20 – 22 cm. Minska nu för topp så här: Sticka 2 och 2 m rätt tills v runt. Sticka 1 v slätstickning. Upprepa minskningen till det är 15 – 16 – 17 m kvar på v. Klipp av tråden och trä den genom rest m, dra till och fäst ordentligt på avigan. Gör en tofs med svart garn och fäst på toppen.

Viking Alpaca Maya

Halsduk och mössa

1308-14

Storlek:

Dam

Hel längd halsduk:

30X180 cm

GARNALTERNATIV : Viking Alpaca Maya (85% Superfine alpaca, 15% Highland wool), Viking Mohair (78 % mohair, 13 % ull, 9% nylon), Viking Alpaca Superfine (100% alpaca superfine) à 50 gr nystan. Viking Balder (100% ull, superwash) à 100 gr härva. Viking Naturgarn (100% ull) à 50 gr nystan.

Rosa nr 766 :

3 noster

Stickor och tillbehör: Rundsticka nr 7, 40 cm.

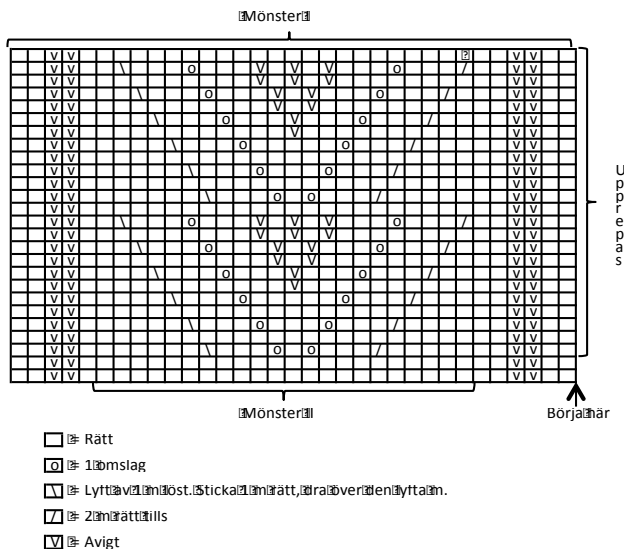
Stickfasthet: 12 m slätstickning på st nr 7 mäter ca 10 cm. Viktigt att stickfastheten hålls för ett lyckat resultat.

HALSDUK

Lägg upp på st nr 7, 33 m och sticka mönster I efter diagrammet till halsduken mäter ca 180 cm. Avsluta med ett helt mönster, därefter 2 v som visas i början av diagrammet. Maska av med rätt över rätt och avigt över avigt.

MÖSSA

Lägg upp på st nr 7, 64 m och sticka resår med 2 rm, 2 am runt ca 6 cm. Sticka 1 v slätstickning och öka på detta v jämnt fördelat till 66 m. Sticka mönster II, som upprepas till arb mäter ca 24 cm. Minska för topp så här: Sticka 2 och 2 m rätt tills v runt, sticka 1 v rätt. Sticka 1 m och upprepa minskningen men med 1 v emellan till det är 8 m kvar på v. Klipp av tråden och trä den genom rest m, dra till och fäst ordentligt på avigan.



Viking Alpaca Maya

Krage och mössa

1308-15

Storlek: Barn
 GARNALTERNATIV : Viking Alpaca Maya (85% Superfine alpaca, 15% Highland wool), Viking Mohair (78 % mohair, 13 % ull, 9% nylon), Viking Alpaca Superfine (100% alpaca superfine) à 50 gr nystan. Viking Balder (100% ull, superwash) à 100 gr härva. Viking Naturgarn (100% ull) à 50 gr nystan.

Naturvitt nr 702 : 1 nystan
 Ljusgrå nr 713 : 1 nystan

Stickor och tillbehör: Rundsticka nr 7, 60 och 40 cm.

Stickfasthet: 12 m slätstickning på st nr 7 mäter ca 10 cm. Viktigt att stickfastheten hålls för ett lyckat resultat.

KRAGE

Lägg upp med vitt, på st nr 7, 44 m och sticka resår med 4 rm, 4 am fram och tillbaka i 8 cm. Lägg arb åt sidan och sticka en motsvarande del (=fram och bakstycke). Börja på bakstycket, sticka vit slätstickning över de 44 m (sätt ett märke). Lägg upp 24 nya m i slutet av v (sätt ett märke), sticka slätstickning över nästa 44 m (sätt ett märke) och lägg avslutningsvis upp 24 nya m (sätt ett märke) = 136 m.

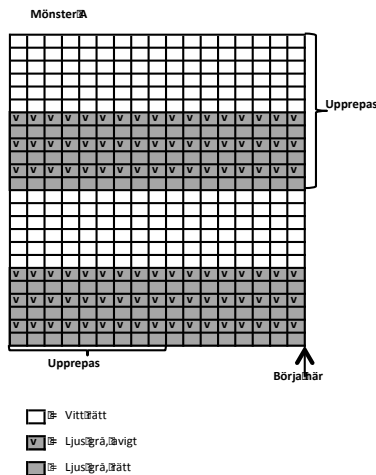
Sticka mönster A, runt, som upprepas över alla m, samtidigt som det minskas för raglan vid alla de 4 märkena så här : Sticka till det är 2 m kvar före märket, lyft 1 m, sticka 1 m rätt och dra den lyfta m över. Sticka 2 m rätt tills. Upprepa denna minskning vid alla 4 märken på vartannat v till det är 56 m på v. Sticka resår med 4 rm, 4 am runt till

halskanten mäter ca 14 cm. Maska av med rätt över rätt och avigt över avigt.

MÖSSA

Lägg upp med vitt på st nr 7, 56 m och sticka resår med 4 rm, 4 am runt ca 6 cm. Sticka därefter mönster A som upprepas till mössan mäter ca 16 cm. Minska för topp så här: dela in mössan i 4 delar med 14 m till var del. Fortsätt med mönster A, samtidigt som det minskas som för raglan vid alla 4 märken till det återstår 8 m på v.

Klipp av tråden och trä den genom m, dra till och fäst ordentligt på avigan.



Viking Alpaca Maya

Halsduk och mössa

1308-16

Storlekar: 2/4 – 6/12 år

Halsduk: 20 X 160cm

GARNALTERNATIV : Viking Alpaca Maya (85% Superfine alpaca, 15% Highland wool), Viking Mohair (78 % mohair, 13 % ull, 9% nylon), Viking Alpaca Superfine (100% alpaca superfine) à 50 gr nystan. Viking Balder (100% ull, superwash) à 100 gr härva. Viking Naturgarn (100% ull) à 50 gr nystan.

Mörkrosa nr 760 : 1 - 1 nystan
 Vitt nr 700 : 1 - 1 nystan
 Rosa nr 766 : 1 - 1 nystan

Stickor och tillbehör: Rundsticka nr 7, 80 och 40 cm.

Stickfasthet: 12 m slätstickning på st nr 7 mäter ca 10 cm. Viktigt att stickfastheten hålls för ett lyckat resultat.

HALSDUK

Lägg upp med mörkrosa på st nr 7, 192 m och sticka resår med 4 rm, 4 am runt. När arb mäter ca 8 cm, byt till vitt och fortsätt i samma resårstickning. När arb mäter ca 16 cm, byt till rosa och sticka till arb mäter ca 24 cm. Maska av med rätt över rätt, och avigt över avigt.

MÖSSA

Lägg upp med mörkrosa på st nr 7, 64 m och sticka resår med 4 rm, 4 am runt. När arb mäter ca 7 cm, byt till vitt och fortsätt på samma sätt, när arb mäter ca 14 cm, byt till rosa och sticka till arb mäter ca 20 cm. Minska nu för topp: Sticka 2 och 2 m rätt tills, sticka 1 v, upprepa minskningen på vartannat v till det är 8 m kvar på stickan. Klipp av tråden och trä den genom rest m, dra till och fäst ordentligt på avigan. Gör en stor tofs i rosa och fäst på toppen.

Viking Alpaca Maya

Väst

1308-17

Storlekar: 2/4 – 6/8 – 10/12 – 14 år

Övervidd: 64 – 74 – 84 – 90 cm

Hel längd: 40 – 47 – 58 – 62 cm

Ärmlängd: 10 – 10 – 10 – 10 cm

GARNALTERNATIV : Viking Alpaca Maya (85% Superfine alpaca, 15% Highland wool), Viking Mohair (78 % mohair, 13 % ull, 9% nylon), Viking

Alpaca Superfine (100% alpaca superfine) à 50 gr nystan. Viking Balder (100% ull, superwash) à 100 gr härva. Viking Naturgarn (100% ull) à 50 gr nystan.

Vitt nr 700 : 2 2 3 4 nystan.

Stickor och tillbehör: Rundsticka nr 7, 80 och 40 cm.

Stickfasthet: 12 m slätstickning på st nr 7 mäter ca 10 cm. Viktigt att stickfastheten hålls för ett lyckat resultat.

Västen stickas på tvåren:

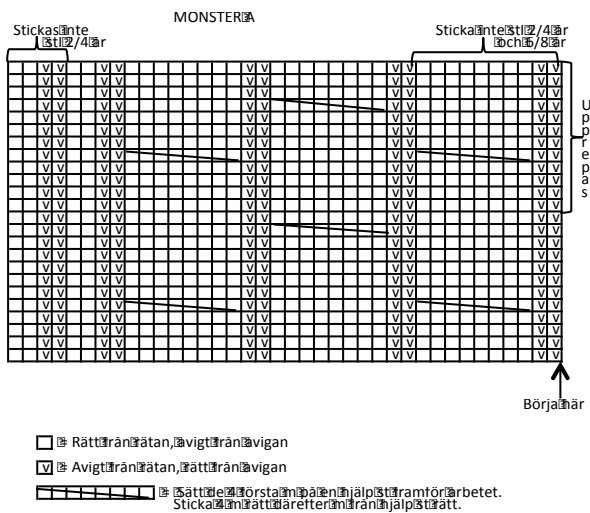
Lägg upp på st nr 7, 48 – 54 – 70 – 74 m och sticka resår med 2 rm, 2 am över 4 – 4 – 8 – 8 m, slätstickning över 20 – 22 – 24 – 28 m och till slut mönster A över 24 – 28 – 38 – 38 m. När arb mäter ca 32 – 37 – 42 – 45 cm, maska av de 18 – 20 – 22 – 24 m för ärmhål, dessa m läggs upp igen på nästa v och fortsätt som förut till arb mäter ca 64 – 74 – 84 – 90 cm. Maska av de 18 – 20 – 22 – 24 m för ärmhål och maska ihop de rest maskorna med upplägningskanten

Ärmkanter: Plocka upp på st nr 7, 36-40-44-48 m och sticka resår med 2 rm, 2 am runt ca 5 – 5 – 6 – 6 cm. Maska av med rätt över rätt och avigt över avigt.

Den andra ärmkanten stickas lika.

Kant nertill : Plocka upp på st nr 7, 76 – 88 – 100 – 108 m och sticka resår med 2 rm, 2 am ca 4 cm. Maska av med rätt över rätt och avigt över avigt.

Montering : Sy ihop 8 – 10 – 12 – 13 cm på var axel.



Viking Alpaca Maya

Bolero

1308-18

Storlekar: 4/6 – 8/10 – 12/14 år

Bredd (från handled till handled): 100 – 116 – 132 cm

GARNALTERNATIV : Viking Alpaca Maya (85% Superfine alpaca, 15% Highland wool), Viking Mohair (78 % mohair, 13 % ull, 9% nylon), Viking Alpaca Superfine (100% alpaca superfine) à 50 gr nystan. Viking Balder (100% ull, superwash) à 100 gr härva. Viking Naturgarn (100% ull) à 50 gr nystan.

Mörkrosa nr 760 : 3 – 3 – 4 nystan

Stickor och tillbehör: Rund och strumpsticka nr 7.

Stickfasthet: 12 m slätstickning på st nr 7 mäter ca 10 cm. Viktigt att stickfastheten hålls för ett lyckat resultat.

Mönster A : * 2 v rätt. På nästa v stickas 1 rm , 2 omslag (dubbelt), som upprepas v ut. Sticka rätt tillbaka, men släpp av alla omslag *. Upprepa från * till *.

Börja på vänster ärm. Lägg upp på st nr 7, 36 – 40 – 44 m och sticka resår med 2 rm, 2 am runt ca 10 – 10 – 12 cm. Fortsätt fram och tillbaka. Sticka 2 v rätstickning och öka 1 m i början och slutet på 1:a v. Sticka mönster A, samtidigt som det ökas 1 m, 1 m innanför en kantmaska i början och slutet av nästa v. Fortsätt att öka 1 m i början och slutet av v, 1 m innanför kantm ca var 10-6-5 cm till det är 46 – 56 – 64 m på v

och arb mäter ca 41 – 48 – 56 cm (sluta med hel rapport mönster A). Dela nu arb med 23 – 28 – 32 m till var del för halsöppning och sticka höger sida färdigt först. Fortsätt fram och tillbaka och öka 1 m, 1 m innanför kantmaskan i början av 1:a v var gång du upprepar mönster A, tot 3 – 4 – 4 ggr (och halsöppningen mäter ca 9 – 10 – 10 cm). Det är nu 26 – 32 – 36 m på v. Fortsätt fram och tillbaka, men minska nu 1 m, 1 m innanför kantmaskan i början av 1:a v var gång du upprepar mönster A, i tot 3 – 4 – 4 ggr. Det är nu 23 – 28 – 32 m på v igen. Sätt m på en hjälpsticka och sticka den andra sidan lika, men spegelvänd. Sätt in bägge delarna på samma sticka och fortsätt fram och tillbaka över alla maskor. Sticka mönster A som förut, men minska 1 m, 1 m innanför kantm i början och slutet av v ca var 10-6-5 cm till det är 40-44-48 m på v och arb mäter (= mått från halsöppningen) ca 31 – 38 – 44 cm. Sluta med ett helt mönster A, men på sista v minskas 1 m, 1 m innanför kantmaskan i början och slutet på v. Sticka 2 v rätstickning och minska 1m i början och slutet av v. Det är nu 36 – 40 – 44 m på v. Fortsätt runt och sticka resår med 2 rm, 2 am ca 10 – 10 – 12 cm. Maska av med rätt över rätt och avigt över avigt.

Viking Alpaca Maya

Halsduk och mössa

1308-19

Storlekar : 2/4 – 6/10 år

Huvudvidd : 47 – 50 cm

Halsduk : 20 X 160 cm

GARNALTERNATIV : Viking Alpaca Maya (85% Superfine alpaca, 15% Highland wool), Viking Mohair (78 % mohair, 13 % ull, 9% nylon), Viking Alpaca Superfine (100% alpaca superfine) à 50 gr nystan. Viking Balder (100% ull, superwash) à 100 gr härva. Viking Naturgarn (100% ull) à 50 gr nystan.

Turkos nr 768 : 2 2 nystan.

Stickor och tillbehör: Rundsticka nr 7.

Stickfasthet: 12 m slätstickning på st nr 7 mäter ca 10 cm. Viktigt att stickfastheten hålls för ett lyckat resultat.

HALSDUK

Lägg upp på st nr 7, 24 m och sticka resår med 2 rm, 2 am, 6 cm. Sticka nu rätstickning fram och tillbaka till arb mäter ca 154 cm. Sticka därefter resår till halsduken mäter 160 cm. Maska v med rätt över rätt och avig över avig.

MÖSSA

Lägg upp på st nr 7, 56 – 60 m och sticka resår med 2 rm, 2 am runt i 6 cm. Sticka därefter rätstickning (= 1 v rätt, 1 v avigt). När mössan mäter ca 21 – 23 cm, minska för topp, så här : Sticka 2 och 2 m rätt tills v runt. Sticka 1 v. Upprepa minskningen på vartannat v till det är 7 – 8 m kvar. Klipp av tråden och trä den genom rest m, dra till och fäst ordentligt på avigan.

Viking Alpaca Maya

Krage och pannband

1308-20

Storlekar: Barn

GARNALTERNATIV : Viking Alpaca Maya (85% Superfine alpaca, 15% Highland wool), Viking Mohair (78 % mohair, 13 % ull, 9% nylon), Viking Alpaca Superfine (100% alpaca superfine) à 50 gr nystan. Viking Balder (100% ull, superwash) à 100 gr härva. Viking Naturgarn (100% ull) à 50 gr nystan.

Röd nr 750 : 1 nystan

Stickor och tillbehör: Rundsticka nr 7.

Stickfasthet: 12 m slätstickning på st nr 7 mäter ca 10 cm. Viktigt att stickfastheten hålls för ett lyckat resultat.

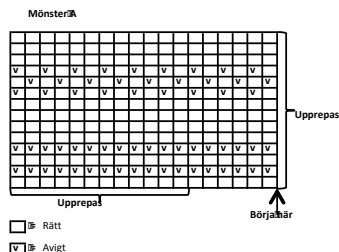
KRAGE

Lägg upp på st nr 7, 26 m och sticka resår med 2 rm, 2 am fram och tillbaka ca 8 cm. Lägg arb åt sidan och sticka en motsvarande del. Sätt in bägge delar på samma rundsticka. Sticka 1 v slätstickning och lägg

upp 4 m emellan dessa = vänster axel och 4 m emellan dessa i andra sidan = höger axel. Det är nu 60 m på varvet. Börja v bak på vänster axel och fortsätt runt med mönster A till arb mäter ca 24 cm (prova att sluta med 4 v rätstickning).
Sticka resår med 2 rm, 2 am runt i ca 3 cm. Maska av med rätt över rätt och avigt över avigt.

PANNBAND

Lägg upp på st nr 7, 56 maskor och sticka resår med 2 rm, 2 am runt ca 2 cm. Sticka mönster A (1 gång), därefter 4 v rätstickning, avsluta med 2 cm resårstickning med 2 rm, 2 am. Maska av med rätt över rätt och avigt över avigt.



Viking Alpaca Maya

Tröja 1308-21

Storlekar: 2/4 – 6 – 8/10 – 12/14 år
Övervidd: 63 – 70 – 77 – 90 cm
Hel längd: 38 – 45 – 52 – 60 cm
Ärmlängd: 30 – 34 – 40 – 47 cm

GARNALTERNATIV : Viking Alpaca Maya (85% Superfine alpaca, 15% Highland wool), Viking Mohair (78 % mohair, 13 % ull, 9% nylon), Viking Alpaca Superfine (100% alpaca superfine) à 50 gr nystan. Viking Balder (100% ull, superwash) à 100 gr härva. Viking Naturgarn (100% ull) à 50 gr nystan.

Isblå nr 767 : 2 – 2 – 3 – 4 nystan

Stickor och tillbehör: Rundsticka nr 7.

Stickfasthet: 12 m slätstickning på st nr 7 mäter ca 10 cm. Viktigt att stickfastheten hålls för ett lyckat resultat.

Lägg upp på st nr 7, 70 – 76 – 84 – 100 m och sticka 1 rm, 1 am runt i resår ca 4 – 4 – 5 – 5 cm. Fortsätt på st nr 7. Sticka slätstickning och öka på 1:a v jämnt fördelat till 78 – 84 – 92 – 108 m. Sätt ett märke i var sida med 39 – 42 – 46 – 54 m till var del. När arb mäter ca 22 – 28 – 34 – 40 cm, maska av 4 m i var sida (2 m på var sida av märket). Lägg arb åt sidan.

Ärmar : Lägg upp på st nr 7, 20 – 22 – 24 – 26 m och sticka resår med 1 rm, 1 am runt, ca 4 – 4 – 5 – 5 cm. Sätt ett märke i v början (= insidan av ärmen) och fortsätt på st nr 7. Sticka slätstickning, samtidigt som det ökas 1 m på var sida av märket ca var 5 – 6 – 7 – 7 cm till det är 30 – 32 – 34 – 38 m på v och ärmen mäter ca 30 – 34 – 40 – 47 cm. På sista v, maska av 4 m under ärmen (2 m på var sida av märket). Lägg arb åt sidan och sticka den andra ärmen lika.

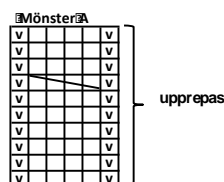
Ok: Sätt in alla delar på samma rundsticka nr 7 = 122-132-144-168 m på varvet.

Sticka 1 v slätstickning över alla m och justera maskantalet på detta v till 120-130-140-170 m.

Börja bak på vänster axel och sticka: * mönster A över 6 m och 4 m slätstickning *. Upprepa från * till * v ut. Fortsätt efter denna indelning samtidigt som det minskas för runt ok: Efter 3 – 4 – 5 – 6 v minskas så här: * sticka 8 m, 2 m rätt tills *. Upprepa från * till * v ut. Minska så här med 1 m mindre mellan minskningarna var 3 – 4 – 5 – 6 v tot 2 ggr, var 4:e v 0 – 1 – 1 – 1 gång och var 3:e v 1 gång. Nu är alla de slätstickade m mellan mönster A bortminskade. Fortsätt minska på vartannat v så här: *Sticka de 2 första m av mönster A, rätt tills *. Upprepa från * till * v ut. På nästa minskning, minska så här: * Lyft den näst sista m av mönster A, sticka 1 m och dra den lyfta m över *. Upprepa från * till * v ut. Nu är alla de aviga m bortminskade och det är 52 – 56 – 60 – 68 m på v.

Sticka 1 v. På nästa v minskas jämnt fördelat till 42 – 44 – 46 – 48 m. Sticka resår med 1 rm, 1 am runt till halskanten mäter ca 6 – 7 – 7 – 8 cm. Maska av löst med rätt över rätt och avigt över avigt.

Montering : Sy ihop under ärmarna. Vik halskanten dubbel mot avigan och sy fast.



□ = Rätt från rätan, avigt från avigan

◻ = Avigt från rätan, rätt från avigan

◻ = Sätt 2 m rätt, sen m från hjälp st rätt. Sticka 2 m rätt, sen m från hjälp st rätt.

Viking Alpaca Maya

Halsduk och mössa 1308-22

Storlek, mössa: 2/4 – 6/10 år

Huvudvidd: 46 – 50 cm

Halsduk: 16 X 150 – 20 X 160cm

GARNALTERNATIV : Viking Alpaca Maya (85% Superfine alpaca, 15% Highland wool), Viking Mohair (78 % mohair, 13 % ull, 9% nylon), Viking Alpaca Superfine (100% alpaca superfine) à 50 gr nystan. Viking Balder (100% ull, superwash) à 100 gr härva. Viking Naturgarn (100% ull) à 50 gr nystan.

Isblå nr 767 : 3 - 3 nystan

Stickor och tillbehör: Rundsticka nr 7, 80 och 40 cm.

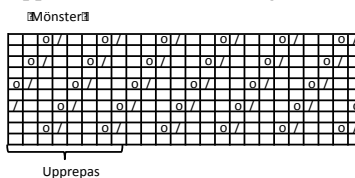
Stickfasthet: 12 m slätstickning på st nr 7 mäter ca 10 cm. Viktigt att stickfastheten hålls för ett lyckat resultat.

HALSDUK

Lägg upp på st nr 7, 40 – 48 m och sticka runt efter denna indelning: *12 cm slätstickning, mönster I *. Upprepa från * till * till halsduken mäter ca 150 – 160 cm (prova att sluta med 12 cm slätstickning). Maska av.

MÖSSA

Lägg upp på st nr 7, 56 – 60 m och sticka resår med 1 rm, 1 am ca 3 cm. Sticka mönster I, därefter slätstickning till mössan mäter ca 21 – 23 cm. Minska för topp så här: Sticka 2 och 2 m rätt tills v ut. Sticka 1 v slätstickning. Upprepa minskningen till det är 14 – 15 m igen på v. Klipp av tråden och trä den igenom m, dra till och fäst tråden på avigan.



□ = Rätt

◻ = Zänmaratt

◻ = Mössslag