

Nordlys - Sjal



Viking Nordlys

Sjal

Størrelse:

Dame

GARNALTERNATIV: Viking Nordlys (75% superwash ull , 25% nylon) , nøster à 100g.

Viking Baby ull (100 % merino ull , superwash). Viking Alpaca Fine (85% Alpaka Superfine – 15% highland wool), nøster à 50 g.

Multi nr 940:

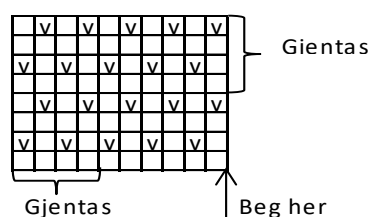
2 nøster

Veiledende pinner og tilbehør: Rundpinne nr 3.

Strikkefasthet: 28 m glattstrikk i bredden på pinne nr 3 måler ca 10 cm. **Husk at strikkefastheten må holdes hvis resultatet skal bli vellykket.**

Legg opp 2 m på pinne nr 3. Strikk mønster I etter diagrammet, **samtidig** som det økes 1 m før siste m på hver rette pinne i diagrammet (retten). NB! Alle pinnene begynner med 1 rett maske. Fortsett etter diagrammet til det er ca 2 meter igjen av det første nøstet. Fortsett med nøste nr 2, **samtidig** som det nå felles 1 m i slutten av hver rette pinne. Strikk til det gjenstår 2 m. Fell av.

Mønster I



□ = Rett

▣ = Vrangt