

Reflex og Sportsragg

«Apus»-lue

1819-1

Størrelser: 2/4 - 6/8 - 10/12 år

GARNALTERNATIV: Reflex (15% reflekstråd, 51% ull, 34% polyester), Sportsragg (60% ull, 20% nylon, 20% akryl), Alpaca Storm (40% superfine alpaca, 40% merinoull, 20% nylon), Superwash (100% ull, superwash), nøster à 50 g.

Sportsragg

Perlegrå nr 512: 1 - 2 - 2 nøster

Reflex

Lys grå nr 413: 1 - 1 - 1 nøste

Veiledende pinner: Rundpinne og strømpepinner nr 3 og 3 ½.

Strikkefasthet: 22 m glattstrikk i bredden på pinne nr 3 ½ måler ca 10 cm. **Husk at strikkefastheten må holdes hvis resultatet skal bli vellykket.**

Legg opp med lys grå Reflex på pinne nr 3, 88 – 96 – 108 m og strikk 2 rette, 2 vrang rundt i vrangbordstrikk ca 3 cm. Skift til pinne nr 3 ½ og glattstrikk. Når arbeidet måler ca 8 – 9 – 10 cm, skift til perlegrå og strikk 3 omg. Skift til lys grå og strikk 3 omg. Skift til perlegrå igjen og fortsett med glattstrikk. Når arbeidet måler ca 21 – 23 – 25 cm felles 4 m jevnt fordelt. Fortsett å felle 4 m jevnt fordelt på hver 3. omg. Forskyv fellingen for hver gang, slik at de ikke kommer rett over hverandre. Når luen måler ca 26 – 28 – 30 cm, skift til lys grå. Fortsett å felle som før til det er 16 m igjen i omg. Strikk videre uten felling til nøstet med Reflex er brukt opp. Fell av og knyt enden.

Reflex

«Pavo»-lue

1819-2

Størrelse: Herre

GARNALTERNATIV: Reflex (15% reflekstråd, 51% ull, 34% polyester), Sportsragg (60% ull, 20% nylon, 20% akryl), Alpaca Storm (40% superfine alpaca, 40% merinoull, 20% nylon), Superwash (100% ull, superwash), nøster à 50 g.

Lys grå nr 413: 2 nøster

Veiledende pinner: Rundpinne og strømpepinner nr 3 og 3 ½

Strikkefasthet: 22 m glattstrikk i bredden på pinne nr 3 ½ måler ca 10 cm. **Husk at strikkefastheten må holdes hvis resultatet skal bli vellykket.**

Legg opp 125 m på pinne nr 3 og strikk 8 riller fram og tilbake (1 rille = 2 pinner rett). Skift til pinne nr 3 ½ og strikk videre rundt i glattstrikk. Når arbeidet måler ca 6 cm begynner man å felle for topp slik: Strikk 23 m rett, 2 m rett sammen omg ut. Strikk 4 omg. Gjenta denne fellingen med 1 m mindre mellom hver felling på hver 5. omg 2 ganger. Strikk nå: *9 m rett, 2 m rett sammen *. Gjenta fra * til * omg ut. Strikk 4 omg. Gjenta denne fellingen, **men** med 1 m mindre mellom hver felling hver

fjerde omg, 3 ganger, hver tredje omg 2 ganger, hver andre omg 2 ganger, deretter hver omg 2 ganger = 20 m. På neste omg strikkes 2 og 2 m rett sammen omg ut.

Det er nå 10 m igjen i omg.

Klipp av tråden, og trekk den gjennom de resterende maskene.

Stram tråden lett og fest den på vrangen.

Sy sammen rillene og fest alle løse tråder pent på vrangen.

Reflex og Sportsragg

«Vela»-lue og votter

1819-3

Størrelse: 10/12 år - Dame

GARNALTERNATIV: Reflex (15% reflekstråd, 51% ull, 34% polyester), Sportsragg (60% ull, 20% nylon, 20% akryl), Alpaca Storm (40% superfine alpaca, 40% merinoull, 20% nylon), Superwash (100% ull, superwash), nøster à 50 g.

LUE

Reflex Hvit nr 400: 2 - 2 nøster

Sportsragg Jeansblå nr 527: 1 - 2 nøster

VOTTER

Reflex Hvit nr 400: 2 nøster

Sportsragg Jeansblå nr 527: 1 nøste

Veiledende pinner: Rundpinne og strømpepinner nr 3 og 3 ½.

Strikkefasthet: 22 m glattstrikk i bredden på pinne nr 3 ½ måler ca 10 cm. **Husk at strikkefastheten må holdes hvis resultatet skal bli vellykket.**

Når det strikkes mønster med 2 farger, er det **veldig viktig** at du alltid holder trådene likt på fingeren. Dvs at ligger den mørke tråden foran på fingeren, så må den ligge slik gjennom hele arbeidet. Dersom du kaster tråden må det alltid kastes med samme farge.

LUE

Legg opp med jeansblå på pinne nr 3, 110 – 120 m og strikk mønster A rundt etter diagrammet, **men** når arbeidet måler ca 3 cm, skiftes det til pinne nr 3 ½. Når luen måler ca 24 – 27 cm, felles for topp, slik: Strikk *7 m mønster, 3 m sammen (rett eller vrang etter som det passer i mønsteret)*. Gjenta fra * til * omg ut. Det er nå 88 – 96 m igjen i omg.

Strikk 2 omg uten felling.

På neste omg strikkes: *5 m mønster, 3 m sammen (rett eller vrang etter som det passer i mønsteret)*. Gjenta fra * til * omg ut. Det er nå 66 – 72 m igjen i omg.

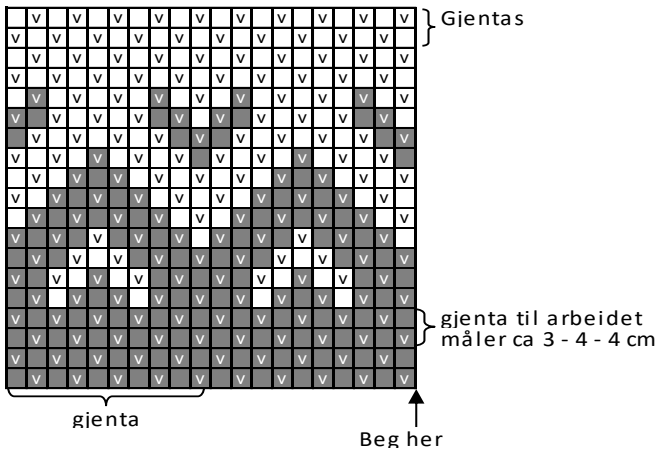
Strikk 2 omg uten felling, deretter fortløpende 2 og 2 m rett sammen til det gjenstår 17 – 18 m i omg.

Klipp tråden, trekk den igjennom resterende m, stram til og fest på vrangen.

Dusk

Lag en stor jeansblå pom-pon og fest den i toppen av lua.

Mønster A



- = hvit rett
- ▤ = hvit vrang
- = jeansblå rett
- ▥ = jeansblå vrang

«Vela»-votter

Størrelse: **Dame**

Reflex Hvit nr 400: 2 nøster
Sportsragg Jeansblå nr 527: 1 nøste

Veiledende pinner: Strømpepinner nr 3 og 3 ½.

Strikkefasthet: 22 m glattstrikk i bredden på pinne nr 3 ½ måler ca 10 cm. **Husk at strikkefastheten må holdes hvis resultat skal bli vellykket.**

Høyre vott

Legg opp med jeansblå på pinne nr 3, 38 m og strikk rundt i vrangbordstrikk med 1 rett, 1 vrang ca 8 cm. Skift til pinne nr 3 ½. Strikk 1 omg glattstrikk, øk på denne omg 4 m jevnt fordelt = 42 m i omg.

Strikk mønster etter diagram til vott.

Ved tommelhullmarkeringen settes 9 m på en tråd, og det strikkes samtidig opp 9 nye m over de avsatte m = 48 m i omg. Strikk ferdig etter diagram for høyre vott. Klipp av tråden, tre den gjennom de resterende 8 m, stram godt og fest på vrangen.

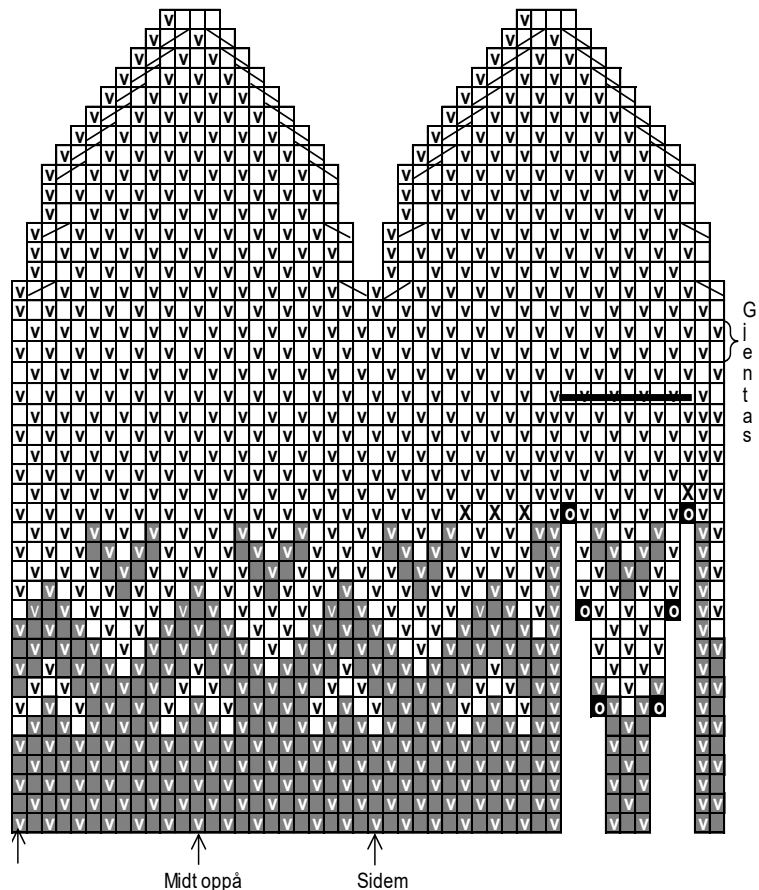
Tommel

Sett m fra hjelpetråden inn på pinne nr 3 ½. Plukk eller strikk opp med hvitt, 7 m bak tommelen + 1 m i hver side = 18 m i omg. Strikk ferdig etter diagram for tommel. Klipp av tråden, tre den gjennom de resterende 8 m, stram godt og fest på vrangen.

Venstre vott

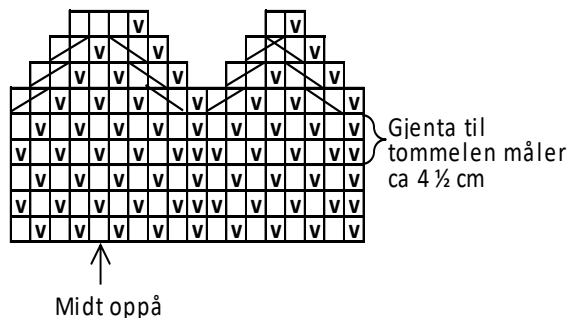
Strikk som høyre vott, men speilvendt. Det vil si at diagrammene leses fra venstre mot høyre.

HØYRE VOTT



- = hvit rett
- ▤ = hvit vrang
- = jeansblå rett
- ▥ = jeansblå vrang
- ⊙ = reflex: øk 1 m
- = tommelhullmarkering
- ⊞ = strikk 2 rett sammen
- ⊞ = ta 1 m løs av, strikk 1 r, trekk den løse m over
- ⊞ = ta 1 m løs av, strikk 2 rett sammen, trekk den løse m over

TOMMEL



Reflex og Sportsragg

«Lepus»-lue

1819-4

Størrelse: 10/12 år - Dame

GARNALTERNATIV: Reflex (15% reflekstråd, 51% ull, 34% polyester), Sportsragg (60% ull, 20% nylon, 20% akryl), Alpaca Storm (40% superfine alpaca, 40% merinoull, 20% nylon), Superwash (100% ull, superwash), nøster à 50 g.

Sportsragg

Hvit nr 500: 3 - 3 nøster

Reflex

Mørk blå nr 427: 1 - 1 nøste

Veiledende pinner: Rundpinne og strømpepinner nr 3 og 3 ½ + en skinndusk.

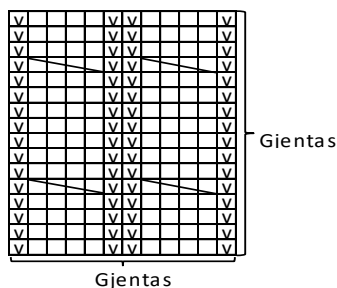
Strikkefasthet: 22 m glattstrikk i bredden på pinne nr 3 ½ måler ca 10 cm. **Husk at strikkefastheten må holdes hvis resultatet skal bli vellykket.**

Legg opp med hvitt på pinne nr 3, 108 – 120 m. Strikk 3 pinner rett frem og tilbake = 2 riller. Skift til pinne nr 3 ½. Strikk 1 omg glattstrikk og øk på denne omg jevnt fordelt til 112 – 128 m. Strikk mønster I rundt etter diagrammet. Fortsett med hvitt og strikk 2 riller rundt (1 rille = 1 omg rett, 1 omg vrangt). Vend arbeidet med vrangsidene ut (= brettekant). Skift til pinne nr 3 og strikk 1 rett, 1 vrang i vrangbordstrikk ca 9 – 10 cm. Skift til pinne nr 3 ½ igjen.

Flettestrikk trekker seg sammen og krever derfor flere masker enn glattstrikk for å holde samme strikkefasthet. Det skal derfor økes jevnt fordelt til 174 – 192 m i neste omg. Strikk mønster II som gjentas etter diagrammet til luen måler ca 20 – 22 cm (målt fra brettekanten). På neste omg felles alle de vrang maskene bort slik: Ta den siste rette masken i hver flette løst av. Strikk den neste masken rett og trekk den løse masken over. Strikk 2 m rett sammen. Strikk 2 m rett. Gjenta fellingen i hver flette omg rundt = 116 – 128 m i omg. Fortsett med glattstrikk og fell for topp slik: * Strikk 2 og 2 m rett sammen omg ut. Strikk 2 omg glattstrikk *. Gjenta denne fellingen i alt 3 ganger og det er 15 – 16 m igjen i omg. Klipp av tråden og trekk den gjennom de 15 – 16 resterende maskene og stram godt til. Fest trådene pent på vrangen.

Sy en skinndusk i toppen av lua.

Mønster II



□ = rett

▣ = vrangt

▢ = Sett 2m på hj p foran arbeidet
Strikk 2 m rett, så m fra hj p rett

Reflex og Sportsragg

«Orion»-lue

1819-5

Størrelser: 2/4 - 6/8 - 10/12 år

GARNALTERNATIV: Reflex (15% reflekstråd, 51% ull, 34% polyester), Sportsragg (60% ull, 20% nylon, 20% akryl), Alpaca Storm (40% superfine alpaca, 40% merinoull, 20% nylon), Superwash (100% ull, superwash), nøster à 50 g.

Reflex

Svart nr 403: 1 - 2 - 2 nøster

Sportsragg

Neongrønn nr 535: 1 - 1 - 1 nøste

Multigrønn nr 592: 1 - 1 - 1 nøste

Veiledende pinner: Rundpinne og strømpepinner nr 3 og 3 ½.

Strikkefasthet: 22 m glattstrikk i bredden på pinne nr 3 ½ måler ca 10 cm. **Husk at strikkefastheten må holdes hvis resultatet skal bli vellykket.**

Legg opp med neongrønn på pinne nr 3, 88 – 96 – 108 m og strikk 2 rette, 2 vrang rundt i vrangbordstrikk ca 4 – 4 – 5 cm. Skift til pinne nr 3 ½. Strikk mønster A som gjentas etter diagrammet til luen måler ca 20 – 22 – 24 cm. Fortsett med mønster og fell deretter for topp, slik:

1. omg: *2 m, 2 m sammen (rett eller vrangt etter som det passer i mønsteret)*, gjenta fra * til * ut omg = 66 – 72 – 81 m.

2. - 4. omg: Mønster som før.

5. omg: *1 m, 2 m sammen (rett eller vrangt etter som det passer i mønsteret)*, gjenta fra * til * ut omg = 44 – 48 – 54 m.

6. - 8. omg: Mønster som før.

9. omg: Strikk 2 m sammen hele omg = 22 – 24 – 27 m.

10. omg: Mønster som før.

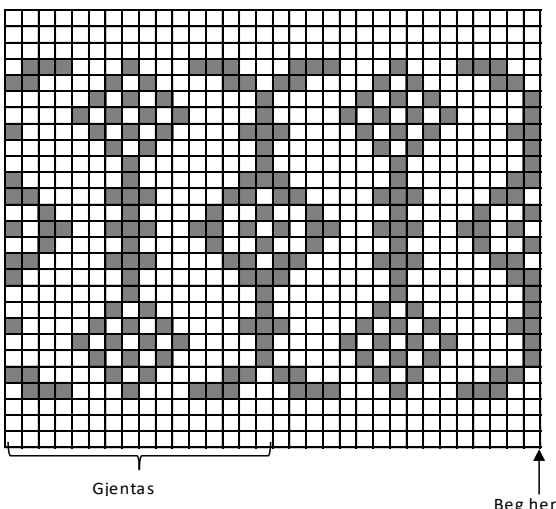
Strikk deretter 2 m sammen fortløpende til det gjenstår 11 – 12 – 14 m.

Klipp av tråden og trekk den igjennom resterende m. Stram tråden og fest den på vrangen.

Dusk

Lag en stor neongrønn pom-pon og fest den i toppen av luen.

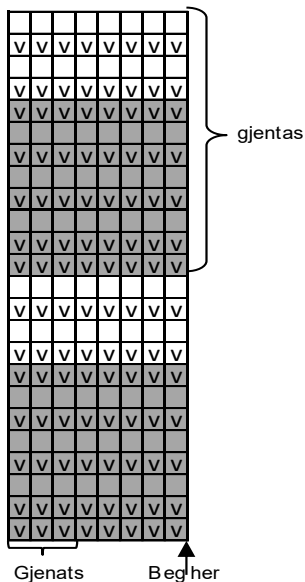
Mønster I



□ = hvitt

■ = blått

Mønster A



- = multigrønn rett
- = multigrønn vrang
- = svart rett
- = svart vrang

Reflex og Sportsragg

«Mira»-lue

1819-6

Størrelser: 2/4 - 6/8 - 10/12 år

GARNALTERNATIV: Reflex (15% reflekstråd, 51% ull, 34% polyester), Sportsragg (60% ull, 20% nylon, 20% akryl), Alpaca Storm (40% superfine alpaca, 40% merinoull, 20% nylon), Superwash (100% ull, superwash), nøster à 50 g.

Reflex

Lilla nr 469: 1 - 2 - 2 nøster

Sportsragg

Hvit nr 500: 1 - 1 - 2 nøster

Veiledende pinner: Rundpinne og strømpepinner nr 3 og 3 ½.

Strikkefasthet: 22 m glattstrikk i bredden på pinne nr 3 ½ måler ca 10 cm. **Husk at strikkefastheten må holdes hvis resultat skal bli vellykket.**

Legg opp med lilla på pinne nr 3, 84 – 96 – 108 m og strikk 2 rette, 2 vrang rundt i vrangbordstrikk ca 4 – 4 – 5 cm.

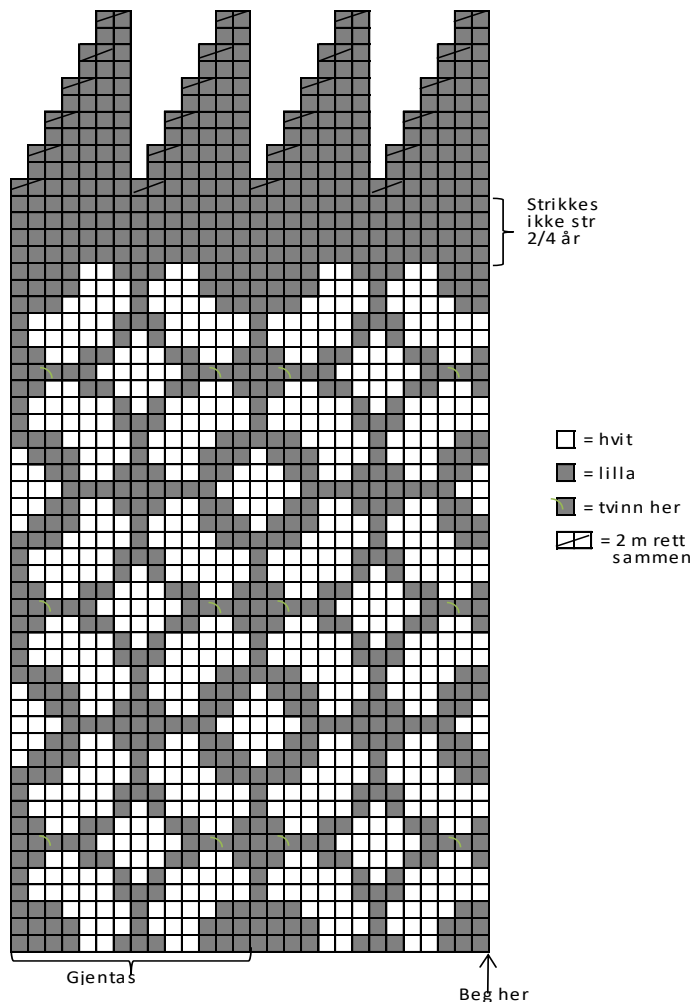
Skift til pinne nr 3 ½. Strikk 1 omg glattstrikk og øk på denne omg jevnt fordelt til 84 – 98 – 112 m.

Strikk mønster A etter diagrammet og fell til topp som anvist.

Det er nå 6 – 7 – 8 m igjen i omg. Klipp tråden og trekk den gjennom resterende m. Stram den godt og fest på vrangen. Fest alle løse tråder pent på vrangen.

Lag en stor hvit pom-pon og fest den i toppen av lue.

Mønster A



Reflex og Sportsragg

«Velus»-lue

1819-7

Størrelse: 2/4 - 6/8 - 10/12 år

GARNALTERNATIV: Reflex (15% reflekstråd, 51% ull, 34% polyester), Sportsragg (60% ull, 20% nylon, 20% akryl), Alpaca Storm (40% superfine alpaca, 40% merinoull, 20% nylon), Superwash (100% ull, superwash), nøster à 50 g.

Sportsragg

Neongrønn nr 535: 1 - 2 - 2 nøster

Neonrosa nr 577: 1 - 1 - 1 nøste

Reflex

Blå nr 425: 1 - 1 - 1 nøste

Veiledende pinner: Rundpinne og strømpepinner nr 3 og 3 ½.

Strikkefasthet: 21 m mønster (= perlestrikk) i bredden på pinne nr 3 ½ måler ca 10 cm. **Husk at strikkefastheten må holdes hvis resultatet skal bli vellykket.**

Legg opp med neonrosa på pinne nr 3, 90 – 100 – 110 m og strikk mønster I rundt etter diagrammet, **men** når arbeidet måler ca 2 – 3 – 3 cm, skiftes det til pinne nr 3 ½. Når luen måler ca 20 – 22 – 24 cm, felles for topp, slik: Strikk *7 m mønster, 3 m sammen (rett eller vrangt etter som det passer i mønsteret)*. Gjenta fra * til * omg ut. Det er nå 72 – 80 – 88 m igjen i omg.

Strikk 2 omg uten felling.

På neste omg strikkes: *5 m mønster, 3 m sammen (rett eller vrangt etter som det passer i mønsteret)*. Gjenta fra * til * omg ut. Det er nå 54 – 60 – 66 m igjen i omg.

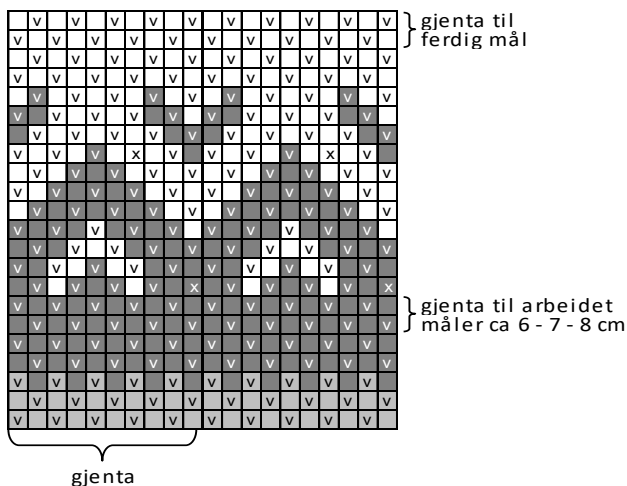
Strikk 2 omg uten felling, deretter fortløpende 2 og 2 m rett sammen til det gjenstår 14 – 15 – 17 m i omg.

Klipp tråden, trekk den igjennom resterende m, stram til og fest på vrangen.

Dusk

Lag en stor neonrosa pom-pon og fest den i toppen av lua.

Mønster I



- = neongrønn: rett
- = neongrønn: vrang
- = neonrosa: rett
- = neonrosa: vrang
- = blå reflex: rett
- = blå reflex: vrang

Reflex og Sportsragg

«Lyra»-lue

1819-8

Størrelser: 2/4 - 6/8 - 10/12 år

GARNALTERNATIV: Reflex (15% reflekstråd, 51% ull, 34% polyester), Sportsragg (60% ull, 20% nylon, 20% akryl), Alpaca Storm (40% superfine alpaca, 40% merinoull, 20% nylon), Superwash (100% ull, superwash), nøster à 50 g.

Sportsragg

Mørk gul nr 544: 2 - 2 - 2 nøster

Reflex

Oransje nr 451: 1 - 1 - 1 nøste

Veiledende pinner: Rundpinne og strømpepinner nr 3 og 3 ½.

Strikkefasthet: 22 m glattstrikk i bredden på pinne nr 3 ½ måler ca 10 cm. **Husk at strikkefastheten må holdes hvis resultatet skal bli vellykket.**

Legg opp med oransje Reflex på pinne nr 3, 88 – 96 – 108 m og strikk 2 rett, 2 vrang rundt i vrangbordstrikk ca 3 cm. Skift til pinne nr 3 ½ og glattstrikk. Når arbeidet måler 8 – 9 – 10 cm, skift til mørk gul og strikk 3 omg glattstrikk. Skift til oransje og strikk 3 omg glattstrikk. Skift til mørk gul igjen og fortsett rundt med glattstrikk.

Når arbeidet måler ca 21 – 23 – 25 cm felles 4 m jevnt fordelt. Fortsett å felle 4 m jevnt fordelt på hver 3. omg. Forskyv fellingen for hver gang, slik at de ikke kommer rett over hverandre.

Når arbeidet måler ca 32 – 34 – 36 cm, strikkes striper med vekselvis 3 omg oransje og 3 omg mørk gul. Fortsett å felle til det er 16 m igjen i omg.

Strikk striper til nøstet med oransje er brukt opp (NB! Slutt med en hel stripe), deretter mørk gul til arbeidet måler ca 68 – 69 – 70 cm. Fell av.

Knytt 2 knuter i enden.

Reflex

«Polaris»-lue, skjerf og hals 1819-9

Størrelse: Barn - Dame - Herre

GARNALTERNATIV: Reflex (15% reflekstråd, 51% ull, 34% polyester), Sportsragg (60% ull, 20% nylon, 20% akryl), Alpaca Storm (40% superfine alpaca, 40% merinoull, 20% nylon), Superwash (100% ull, superwash), nøster à 50 g.

LUE

Størrelse: 2/4 - 6/8 - 10/12 år - Dame - Herre

Svart nr 403 (hvit nr 400) lys rosa nr 474: 2 - 2 - 2 - 3 - 3 n

SKJERF

Størrelser: Barn - Voksen

Lys rosa nr 474: 6 - 10 n

HALS

Størrelser: Barn - Voksen

Hvit nr 400: 2 - 3 n

Veiledende pinner: Rundpinne og strømpepinner nr 3 og 3 ½.

Strikkefasthet: 22 m glattstrikk i bredden på pinne nr 3 ½ måler ca 10 cm. **Husk at strikkefastheten må holdes hvis resultatet skal bli vellykket.**

LUE

Lue med vrangbord: Legg opp på pinne nr 3, 84 – 96 – 108 – 120 – 132 m og strikk 2 rette, 2 vrang rundt i vrangbordstrikk ca 6 – 7 – 8 – 10 – 12 cm. Skift til pinne nr 3 ½ og fortsett rundt med mønster I som gjentas etter diagrammet til luen måler ca 20 – 22 – 24 – 26 – 26 cm.

Herreluen uten vrangbord: Legg opp på pinne nr 3, 84 – 96 – 108 – 120 – 132 m og strikk mønster I som gjentas etter diagrammet. Etter 4 cm, skift til pinne nr 3 ½ og fortsett med mønster I som før til luen måler ca 20 – 22 – 24 – 26 – 26 cm.

Begge modellene: Fell nå for topp, slik: *Strikk 2 m rett, 2 m rett sammen*. Gjenta fra * til * omg ut = 63 – 72 – 81 – 90 – 99 m. Strikk 2 omg rett uten å felle. På neste omg strikkes: * 1 m rett, 2 m rett sammen*. Gjenta fra * til * omg ut = 42 – 48 – 54 – 60 – 66 m i omg. Strikk 1 omg rett.

På neste omg strikkes 2 og 2 m rett sammen omg ut. Strikk 1 omg rett og gjenta fellingen. Det er nå 11 – 12 – 14 – 15 – 17 m igjen i omg. Klipp av tråden og trekk den igjennom maskene. Stram lett og fest tråden pent på vangen.

Reflex og Sportsragg

«Atlas»-lue

1819-10

Størrelser: 2/4 - 6/8 - 10/12 år

GARNALTERNATIV: Reflex (15% reflekstråd, 51% ull, 34% polyester), Sportsragg (60% ull, 20% nylon, 20% akryl), Alpaca Storm (40% superfine alpaca, 40% merinoull, 20% nylon), Superwash (100% ull, superwash), nøster à 50 g.

Reflex

Lys blå nr 421:

2 - 2 - 2 nøster

Sportsragg

Hvit nr 500:

1 - 1 - 1 nøster

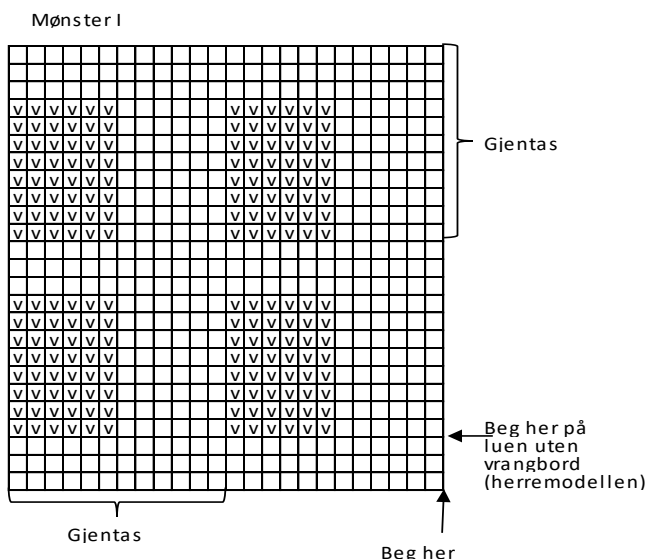
Veiledende pinner: Rundpinne og strømpepinner nr 3 og 3 ½.

Strikkefasthet: 22 m glattstrikk i bredden på pinne nr 3 ½ måler ca 10 cm. **Husk at strikkefastheten må holdes hvis resultat skal bli vellykket.**

Legg opp med hvitt på pinne nr 3, 88 – 96 – 108 m og strikk riller fram og tilbake (1 rille = 2 pinner rett) ca 3 cm. Skift til pinne nr 3 ½ og strikk 1 omg glattstrikk. Skift til lys blå og fortsett rundt med mønster A som gjentas etter diagrammet til luen måler ca 21 – 23 – 25 cm.

Fell nå for topp, slik: Strikk 2 og 2 m rett sammen omg ut = 44 – 48 – 54 m igjen i omg. Strikk 2 omg glattstrikk og gjenta fellingen til det er 11 – 12 – 14 m igjen i omg. Klipp av tråden og trekk den gjennom alle maskene. Stram den godt og fest på vangen.

Lag en stor hvit pom-pon og fest den i toppen av lua.



□ = rett fra retten, vrangt fra vrangen

▣ = vrangt fra retten, rett fra vrangen

«Polaris»-skjurf

Størrelser: Barn - Voksen
Hel lengde: 140 - 180 cm

Rosa nr 474:

6 - 10 nøster

SKJERF

Legg opp på pinne nr 3, 66 – 78 m og strikk 2 rette, 2 vrang fram og tilbake i vrangbordstrikk ca 10 cm. Skift til pinne nr 3 ½ og strikk mønster I som gjentas etter diagrammet til skjurfet måler ca 130 – 170 cm. Skift til pinne nr 3 og strikk 2 rette, 2 vrang fram og tilbake i vrangbordstrikk ca 10 cm. Fell av med rett over rett og vrangt over vrangt. Fest alle løse tråder pent på vangen.

«Polaris»-hals

Størrelser: Barn - Voksen

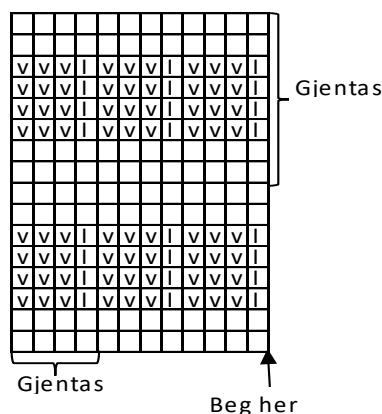
Hvit nr 400:

2 - 3 nøster

HALS

Legg opp på pinne nr 3, 144 – 168 m og strikk 2 rette, 2 vrang rundt i vrangbordstrikk ca 3 – 4 cm. Skift til pinne nr 3 ½ og strikk mønster I rundt etter diagrammet. Avslutt med en hel rapport når arbeidet måler ca 15 – 20 cm. Skift til pinne nr 3 og strikk 2 rette, 2 vrang i vrangbordstrikk ca 3 – 4 cm. Fell av med rett over rett og vrangt over vrangt. Fest alle løse tråder pent på vangen.

Mønster A



□ = rett

▣ = vrangt

▣ = 1 m løst av
NB! Tråden skal alltid være på arb vrangside dvs tråden bak m på p

Reflex

«Alya»-lue

1819-11

Størrelse: 2/6 - 8/12 - Dame

GARNALTERNATIV: Reflex (15% reflekstråd, 51% ull, 34% polyester), Sportsragg (60% ull, 20% nylon, 20% akryl), Alpaca Storm (40% superfine alpaca, 40% merinoull, 20% nylon), Superwash (100% ull, superwash), nøster à 50 g.

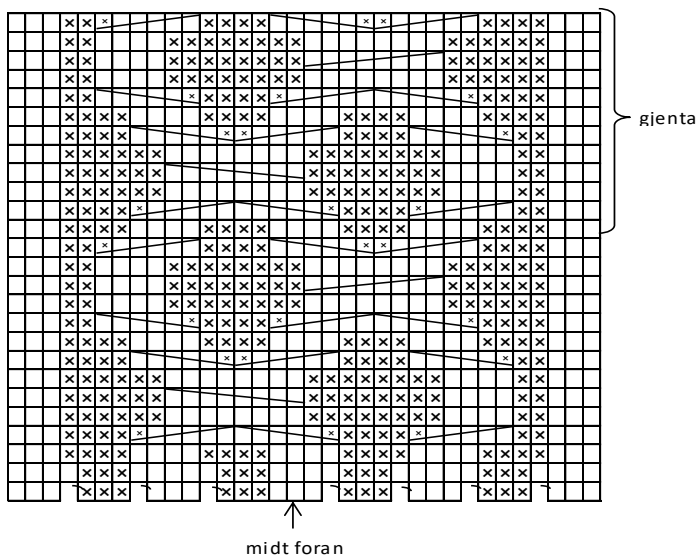
Lys grå nr 413: 2 - 2 - 3 nøster

Veiledende pinner: Rundpinne og strømpepinner nr 3 ½. Hjelpepinne.

Strikkefasthet: 22 m glattstrikk i bredden på pinne nr 3 ½ måler ca 10 cm. **Husk at strikkefastheten må holdes hvis resultatet skal bli vellykket.**

Legg opp på pinne nr 3 ½, 96 – 108 – 120 m og strikk 3 rette, 3 vrange rundt i vrangbordstrikk ca 1 – 1 – 2 cm. På neste omg strikkes mønster A over 27 m midt foran på lua, tilpass slik at vrangborden stemmer med mønsteret. Fortsett med denne fordelingen oppover. Etter 2. rad av diagrammet er det 103 – 115 – 127 m i omg. Strikk til arbeidet måler ca 21 – 24 – 27 cm. På neste omg strikkes 2 og 2 vrange m sammen der det er mulig i mønster og vrangbord. Strikk 1 omg uten felling. På neste omg strikkes 2 og 2 rette m sammen der det er mulig i mønster og vrangbord. Strikk 1 omg uten felling. Strikk 2 og 2 m sammen (rett eller vrang etter som det passer i mønster/vrangbord) til det gjenstår 13 – 14 – 15 m. Klipp av tråden og trekk den igjennom resterende m. Stram tråden og fest den på vrangen.

Mønster A



□ = rett

⊗ = vrang

□ = løft opp tråden mellom m til kast som strikkes vridd rett

□ □ □ □ □ = sett 4 m på hjelpep foran arbeidet, strikk 2 vrang, strikk m fra hjelpepinnen rett

⊗ ⊗ ⊗ ⊗ ⊗ = sett 2 på hjelpep bak arbeidet, strikk 4 rett, strikk m fra hjelpepinnen vrang

□ □ □ □ □ = sett 4 m på hjelpep foran arbeidet, strikk 4 rett, strikk m fra hjelpepinnen rett

□ □ □ □ □ = sett 4 m på hjelpep bak arbeidet, strikk 4 rett, strikk m fra hjelpepinnen rett

Reflex og Sportsragg

«Pegasus»-lue, votter og skjerf

1819-12

Størrelser: 2/4 - 6/8 - 10/12 år

GARNALTERNATIV: Reflex (15% reflekstråd, 51% ull, 34% polyester), Sportsragg (60% ull, 20% nylon, 20% akryl), Alpaca Storm (40% superfine alpaca, 40% merinoull, 20% nylon), Superwash (100% ull, superwash), nøster à 50 g.

LUE

Reflex Grønn nr 431: 2 - 2 - 3 n

Sportsragg Hvit nr 500: 1 - 1 - 1 n

VOTTER

Reflex Grønn nr 431: 1 - 2 - 3 n

Sportsragg Hvit nr 500: 1 - 1 - 1 n

SKJERF

Størrelse: barn - voksen

Reflex Grønn nr 431: 5 - 7 nøster

Veiledende pinner: Rundpinne og strømpepinner nr 3 og 3 ½.

Strikkefasthet: 22 m glattstrikk i bredden på p nr 3 ½ måler ca 10 cm. **Husk at strikkefastheten må holdes hvis resultat skal bli vellykket.**

LUE

Størrelser: 2/4 - 6/8 - 10/12 år

Reflex Grønn nr 431: 2 - 2 - 3 nøster

Sportsragg Hvit nr 500: 1 - 1 - 1 nøste

Legg opp med hvitt på pinne 3, 95 - 114 - 114 m og strikk 2 riller fram og tilbake (1 rille = 2 pinner rett). Skift til pinne nr 3 ½ og fortsett rundt med mønster I etter diagrammet. Fortsett med grønt og strikk 1 rille (= 1 omg rett og 1 omg vrangt) + 2 omg glattstrikk. På siste omg felles jevnt fordelt til 84 - 96 - 108 m.

Vend arbeidet med vrangen ut = brettekanten. Mål videre herfra. Skift til pinne nr 3 og strikk 1 rett, 1 vrang i vrangbordstrikk til vrangborden måler ca 2 cm kortere enn oppbrettskanten. Skift til pinne nr 3 ½ og fortsett med glattstrikk.

Når luen måler ca 19 - 21 - 23 cm (målt fra brettekanten), felles for topp slik: *Strikk 2 m rett, 2 m rett sammen *. Gjenta fra * til * omg ut. Strikk 1 omg uten å felle. På neste omg strikkes *1 m rett, 2 m rett sammen*. Gjenta fra * til * omg ut. Strikk 1 omg. På neste omg strikkes 2 og 2 m rett sammen omg ut. Strikk 1 omg og gjenta felling. Det er nå 11 - 12 - 14 m igjen i omg. Klipp av tråden og trekk den igjennom maskene. Stram lett og fest tråden pent på vrangen. Damp brettekanten forsiktig med et vått klede fra vrangen, og Brett den dobbelt mot retten. Sy sammen rillene, kant i kant fra retten.

Lag en stor pom-pon i hvit og fest den i toppen av luken.

VOTTER

Størrelser: 2/4 - 6/8 - 10/12 år

Reflex Grønn nr 431: 1 - 2 - 3 nøster
Sportsragg Hvit nr 500: 1 - 1 - 1 nøste

Legg opp med hvitt på pinne 3, 38 - 38 - 40 m og strikk 2 riller fram og tilbake (1 rille = 2 pinner rett). Skift til pinne 3 ½ og fortsett rundt med mønster I etter diagrammet. Skift til pinne 3, fortsett med grønt og strikk 1 rille (= 1 omg rett, 1 omg vrangt). Skift til pinne 3 ½ og strikk 2 omg glattstrikk. På siste omg felles jevnt fordelt til 32 - 36 - 40m.

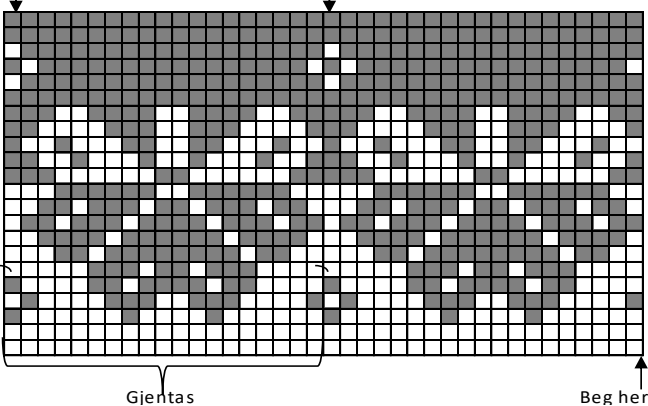
Vend arbeidet med vrangsidene ut = brettekant. Mål videre herfra. Skift til pinne 3 og hvitt og strikk 1 rett, 1 vrang i vrangbordstrikk til vrangborden er ca 1 cm kortere enn brettekant. Skift til pinne nr 3 ½ og grønt. Sett et merke i hver side med 16 - 18 - 20 m til hver del. Fortsett rundt med glattstrikk. Etter ca 2 - 2 - 3 cm økes for kile, slik: Strikk 3 m rett, løft opp tråden før neste m og strikk den vridd rett. Strikk 1 m rett, løft opp tråden før neste m og strikk den vridd rett. Øk på samme måte på hver 3. omg, **men** med 2 m mer mellom hver økning til det er 7 - 9 - 9 m i kilen. Sett m fra kilen på en hjelpetråd og legg opp 5 nye m bak disse = 36 - 40 - 44 m i omg. Når arbeidet måler ca 6 - 7 - 8 cm (målt fra de avsatte maskene), felles for topp, slik: Strikk til 2 m før 1. sidemerke. Strikk 2 m vridd rett sammen, 2 m rett sammen. Fell på samme måte ved det andre sidemerket. Fell slik på hver 2. omg til det gjenstår 8 m. Klipp av tråden og trekk den igjennom de resterende maskene.

Tommel

Ta m fra tråden over på pinner nr 3 ½. Plukk opp 1 m på hver side og 5 - 5 - 7 m over de opplagte m bak = 14 - 16 - 18 m. Strikk glattstrikk med grønt rundt til tommelen måler ca 4 - 5 - 6 cm (eller ønsket lengde). Strikk 2 og 2 m rett sammen til det gjenstår 4 - 4 - 5 m i omg. Klipp av tråden og trekk den igjennom maskene. Stram tråden lett og fest den pent på vrangen

Mønster I

Disse 2 m strikkes 2 ganger på str 10/12 år



□ = hvit
■ = grønn
▤ = tvinn her

SKJERF

Størrelse: barn - voksen

Reflex Grønn nr 431: 5 - 7 nøster

Legg opp på pinne nr 3 ½, 48 - 60 m og strikk 2 rette, 2 vrang fram og tilbake i vrangbordstrikk til skjertifet måler ca 150 - 170 cm. Fell av med rett over rett og vrangt over vrangt.

Reflex og Sportsragg

«Pega»-lue og votter

1819-13

Størrelser: 2/4 - 6/8 - 10/12 år

GARNALTERNATIV: Reflex (15% reflekstråd, 51% ull, 34% polyester), Sportsragg (60% ull, 20% nylon, 20% akryl), Alpaca Storm (40% superfine alpaca, 40% merinoull, 20% nylon), Superwash (100% ull, superwash), nøster à 50 g.

LUE

Reflex Rosa nr 463: 2 - 2 - 3 nøster
Sportsragg Hvit nr 500: 1 - 1 - 1 nøste

VOTTER

Reflex Rosa nr 463: 2 - 2 - 3 nøster
Sportsragg Hvit nr 500: 1 - 1 - 1 nøste

Veiledende pinner: Rundpinne og strømpepinner nr 3 og 3 ½.

Strikkefasthet: 22 m glattstrikk i bredden på p nr 3 ½ måler ca 10 cm. **Husk at strikkefastheten må holdes hvis resultat skal bli vellykket.**

LUE

Størrelser: 2/4 - 6/8 - 10/12 år

Reflex Rosa nr 463: 2 - 2 - 3 nøster
Sportsragg Hvit nr 500: 1 - 1 - 1 nøste

Legg opp med hvitt på pinne 3, 95 - 114 - 114 m og strikk 2 riller fram og tilbake (1 rille = 2 pinner rett). Skift til pinne nr 3 ½ og fortsett rundt med mønster II etter diagrammet. Fortsett med rosa og strikk 1 rille (= 1 omg rett og 1 omg vrangt) + 2 omg glattstrikk. På siste omg felles jevnt fordelt til 84 - 96 - 108 m.

Vend arbeidet med vrangen ut = brettekanten. Mål videre herfra. Skift til pinne nr 3 og strikk 1 rett, 1 vrang i vrangbordstrikk til vrangborden måler ca 2 cm kortere enn oppbrettskanten. Skift til pinne nr 3 ½ og fortsett med glattstrikk.

Når luen måler ca 19 - 21 - 23 cm (målt fra brettekanten), felles for topp slik: *Strikk 2 m rett, 2 m rett sammen*. Gjenta fra * til * omg ut. Strikk 1 omg uten å felle. På neste omg strikkes *1 m rett, 2 m rett sammen*. Gjenta fra * til * omg ut. Strikk 1 omg. På neste omg strikkes 2 og 2 m rett sammen omg ut. Strikk 1 omg og gjenta fellingingen. Det er nå 11 - 12 - 14 m igjen i omg. Klipp av tråden og trekk den igjennom maskene. Stram lett og fest tråden pent på vrangen. Damp brettekanten forsiktig med et vått klede fra vrangen, og Brett den dobbelt mot retten. Sy sammen rillene, kant i kant fra retten.

Lag en stor pom-pon i hvit og fest den i toppen av luen.

VOTTER

Størrelser: 2/4 - 6/8 - 10/12 år

Reflex Rosa nr 463: 2 - 2 - 3 nøster
Sportsragg Hvit nr 500: 1 - 1 - 1 nøste

Legg opp med hvitt på pinne 3, 38 - 38 - 40 m og strikk 2 riller fram og tilbake (1 rille = 2 pinner rett). Skift til pinne 3 ½ og

fortsett rundt med mønster II etter diagrammet. Skift til pinne 3, fortsett med rosa og strikk 1 rille (= 1 omg rett, 1 omg vrangt). Skift til pinne 3 ½ og strikk 2 omg glattstrikk. På siste omg felles jevnt fordelt til 32 – 36 – 40 m.

Vend arbeidet med vrangsidene ut = brettekant. Mål videre herfra. Skift til pinne 3 og hvitt og strikk 1 rett, 1 vrang i vrangbordstrikk til vrangborden er ca 1 cm kortere enn brettekant. Skift til pinne nr 3 ½ og rosa. Sett et merke i hver side med 16 – 18 – 20 m til hver del. Fortsett rundt med glattstrikk. Etter ca 2 – 2 – 3 cm økes for kile, slik: Strikk 3 m rett, løft opp tråden før neste m og strikk den vridd rett. Strikk 1 m rett, løft opp tråden før neste m og strikk den vridd rett. Øk på samme måte på hver 3. omg, **men** med 2 m mer mellom hver økning til det er 7 – 9 – 9 m i kilen. Sett m fra kilen på en hjelpetråd og legg opp 5 nye m bak disse = 36 – 40 – 44 m i omg. Når arbeidet måler ca 6 – 7 – 8 cm (målt fra de avsatte maskene), felles for topp, slik: Strikk til 2 m før 1. sidemerke. Strikk 2 m vridd rett sammen, 2 m rett sammen. Fell på samme måte ved det andre sidemerket. Fell slik på hver 2. omg til det gjenstår 8 m. Klipp av tråden og trekk den igjennom de resterende maskene.

Tommel

Ta m fra tråden over på pinner nr 3 ½. Plukk opp 1 m på hver side og 5 – 5 – 7 m over de opplagte m bak = 14 – 16 – 18 m. Strikk glattstrikk med rosa rundt til tommelen måler ca 4 – 5 – 6 cm (eller ønsket lengde). Strikk 2 og 2 m rett sammen til det gjenstår 4 – 4 – 5 m i omg.

Klipp av tråden og trekk den igjennom maskene. Stram tråden lett og fest den pent på vrangen

Reflex og Sportsragg

«Team Ingebrigtsen»-lue 1819-14a

Størrelse: 2/4 - 6/8 - 10/12 år - Dame - Herre

GARNALTERNATIV: Reflex (15% reflekstråd, 51% ull, 34% polyester), Sportsragg (60% ull, 20% nylon, 20% akryl), Alpaca Storm (40% superfine alpaca, 40% merinoull, 20% nylon), Superwash (100% ull, superwash), nøster à 50 g.

Farge 1:

Reflex Rød nr 460 (Lys rosa nr 474):

Sportsragg Hvit nr 500 (Hvit nr 500) 1 - 1 - 2 - 2 - 2 n

Farge 2

Sportsragg Hvit nr 500 (Hvit nr 500):

Reflex Lys grå nr 413 (Lys blå nr 421): 1 - 1 - 1 - 1 - 1 n

Veiledende pinner: Rundpinne og strømpepinner nr 3 og 3 ½.

Strikkefasthet: 22 m glattstrikk i bredden på pinne nr 3 ½ måler ca 10 cm. **Husk at strikkefastheten må holdes hvis resultatet skal bli vellykket.**

LUE

Legg opp med **farge 1** på pinne nr 3, 84 – 88 – 96 – 112 – 120 m og strikk 2 rette, 2 vrang rundt i vrangbordstrikk ca 4 – 5 – 6 – 7 – 7 cm. Skift til pinne nr 3 ½. Strikk 1 omg glattstrikk og øk på denne om jevnt fordelt til 90 – 90 – 108 – 126 – 126 m.

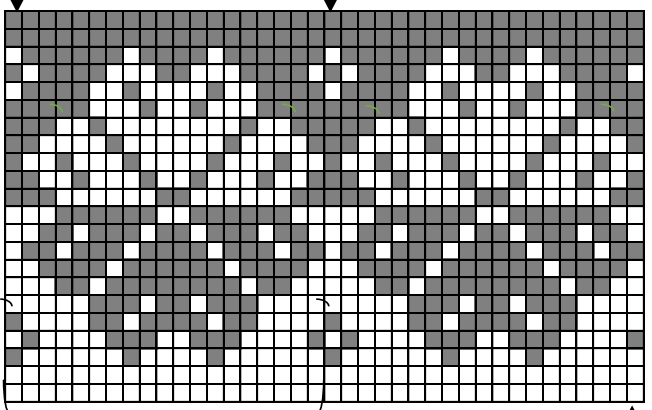
Fortsett rundt med mønster A etter diagrammet, som gjentas til luen måler ca 20 – 21 – 22 – 24 – 26 cm. Strikk 1 omg med **farge 1** og fell på denne omg jevnt fordelt til 84 – 88 – 92 – 116 – 120 m. Fell deretter for topp, slik: *Strikk 2 m rett, 2 m rett sammen*. Gjenta fra * til * omg ut. Strikk 2 omg uten å felle. På neste omg strikkes: * 1 m rett, 2 m rett sammen*. Gjenta fra * til * omg ut. Strikk 1 omg rett.

På neste omg strikes 2 og 2 m rett sammen omg ut. Strikk 1 omg rett og gjenta fellingen. Det er nå 11 – 11 – 12 – 15 – 15 m igjen i omg. Klipp av tråden og trekk den igjennom maskene. Stram lett og fest tråden pent på vangen.

Barneluene: Lag en stor pom-pon i resten av **farge 1** og fest den i toppen av luen.

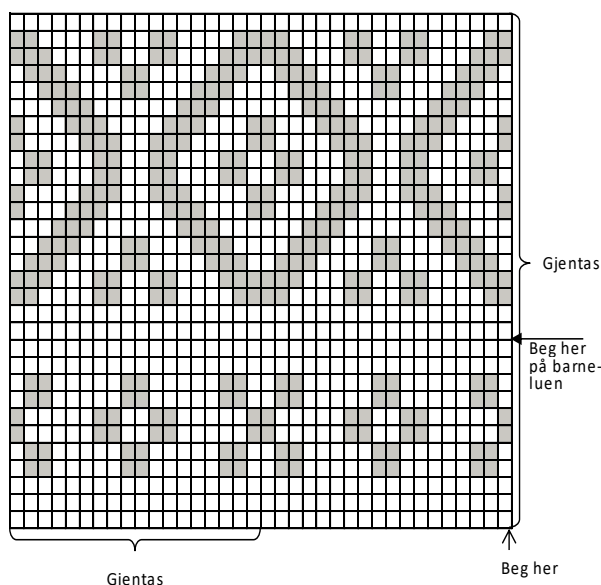
Mønster II

Disse 2 m strikkes 2 ganger på str 10/12 år



□ = hvit
■ = rosa
▤ = tvinn her

Mønster A



□ = farge 1 hvit (hvit) rød (lys rosa)
■ = farge 2 lys grå (lys blå) hvit (hvit)

Reflex og Sportsragg

«Team Ingebrigtsen»-strømper

1819-14b

Størrelse: 24/26 - 28/30 - 33/37 - 37/39 - 40/42 - 44/46

Fotlengde før tåfelling: 14 - 16 - 18 - 20 - 22 - 24 cm

GARNALTERNATIV: Reflex (15% reflekstråd, 51% ull, 34% polyester), Sportsragg (60% ull, 20% nylon, 20% akryl), Alpaca Storm (40% superfine alpaca, 40% merinoull, 20% nylon), Superwash (100% ull, superwash), nøster à 50 g.

Sportsragg

Hvit nr 500: 2 - 2 - 2 - 2 - 3 - 3 - 3 nøster

Reflex

Lys blå nr 421: 1 - 1 - 1 - 1 - 1 - 2 - 2 nøster

Veiledende pinner: Rundpinne og strømpepinner nr 3 og 3 ½.

Strikkefasthet: 22 m glattstrikk i bredden på p nr 3 ½ måler ca 10 cm. **Husk at strikkefastheten må holdes hvis resultatet skal bli vellykket.**

STRØMPER

Legg opp med hvitt på pinne nr 3 ½, 48 - 48 - 54 - 54 - 64 - 64 - 68 m og strikk mønster I, rundt etter diagrammet. Der hvor pilen viser, økes jevnt fordelt til 54 - 54 - 54 - 54 - 72 - 72 - 72 m. Fortsett rundt med mønster A.

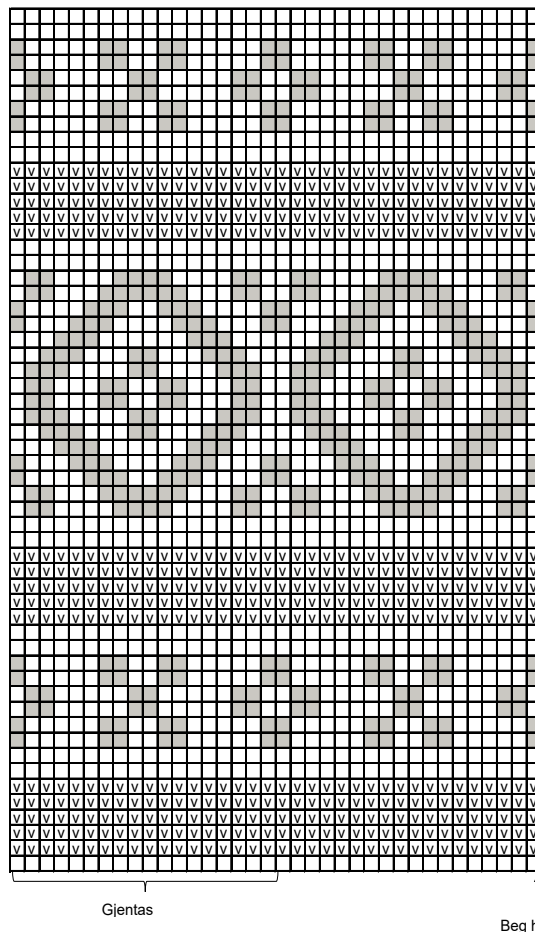
På siste omg felles jevnt fordelt til 36 - 40 - 40 - 44 - 48 - 52 - 56 m. Skift til pinne nr 3. Fortsett med hvitt og strikk 1 rett, 1 vrang rundt i vrangbordstrikk ca 3 cm. Skift til pinne nr 3 ½ igjen og strikk 1 omg glattstrikk.

Sett 17 - 19 - 19 - 21 - 23 - 25 - 27 m på en hjelpepinne. Strikk 3 - 4 - 4 - 5 - 5 - 6 - 6 cm fram og tilbake i glattstrikk over de resterende 19 - 21 - 21 - 23 - 25 - 27 - 29 m. Strikk 1 pinne vrangt over alle m. Strikk 13 - 14 - 14 - 15 - 17 - 18 - 20 m rett, snu. Ta den første m løst av og strikk 6 - 6 - 6 - 6 - 8 - 8 - 10 m vrangt tilbake, snu. Ta den første m løst av og strikk 1 m mer for hver gang til det er 2 m igjen på hver side. Snu og strikk rett ut pinnen. Du er nå på venstre side av hælen. Strikk opp 7 - 9 - 9 - 11 - 11 - 13 - 13 m langs hælen. Strikk glattstrikk over de avsatte 17 - 19 - 19 - 21 - 23 - 25 - 27 m og strikk opp 7 - 9 - 9 - 11 - 11 - 13 - 13 m langs høyre side av hælen. Fortsett rundt med glattstrikk, **samtidig** som det felles 1 m på hver side av hælen på hver omg til det er 36 - 40 - 40 - 44 - 48 - 52 - 56 m igjen i omg. Strikk til foten på strømpen måler ca 12 - 14 - 16 - 18 - 20 - 22 - 24 cm (eller passe lengde før tåfellingen).

Tåfelling

Sett et merke i hver side og fell 1 m på hver side av merkene hver 2. omg 2 ganger. Deretter hver omg til det er 12 m igjen i omg. Trekk tråden gjennom maskene og sy til på vrangen.

Mønster I



□ = hvit rett
▣ = hvit vrangt
◻ = lys blå rett

Reflex og Sportsragg

«Team Ingebrigtsen»-votter 1819-14c

Størrelse: Dame

GARNALTERNATIV: Reflex (15% reflekstråd, 51% ull, 34% polyester), Sportsragg (60% ull, 20% nylon, 20% akryl), Alpaca Storm (40% superfine alpaca, 40% merinoull, 20% nylon), Superwash (100% ull, superwash), nøster à 50 g.

Reflex

Rød nr 460: 3 nøster

Sportsragg

Hvit nr 500: 1 nøster

Veiledende pinner: Pinner nr 3 og 3 ½.

Strikkefasthet: 22 m glattstrikk i bredden på pinne nr 3 ½ måler ca 10 cm. **Husk at strikkefastheten må holdes hvis resultatet skal bli vellykket.**

VOTTER

Legg opp med rødt på pinne nr 3, 48 m og strikk 2 rette, 2 vrang rundt i vrangbordstrikk ca 2 cm. Skift til pinne nr 3 ½. Strikk 1 omg glattstrikk og øk på denne omg jevnt fordelt til 54 m. Strikk deretter mønster A etter diagrammet. Der hvor pilen viser begynner man å øke for tommel som vist i diagrammet. Etter den 2. pilen, legges det opp 9 nye m bak de avsatte m og fortsett rundt etter diagrammet. Det er nå 54 m igjen i omg. Når diagrammet er ferdig strikket, fortsett med rødt og fortsett å felle for topp, slik: * Strikk 2 m rett sammen, 3 m rett *. Gjenta fra *

til * omg rundt. Strikk 2 omg glattstrikk.

På neste omg strikkes 2 m rett sammen, 2 m rett som gjentas ut omg. Strikk 1 omg glattstrikk. Fortsett å felle på samme måte, **men** med 1 m mindre mellom fellingene og 1 omg glattstrikk imellom til det er 9 m igjen i omg. Klipp av tråden og trekk den igjennom m. Stram lett og fest tråden pent på vrangen.

Tommel

Ta ut hjelpetråden og sett m over på en pinne nr 4. Plukk eller strikk opp med rødt 9 m bak tommelen = 18 m til tommel. Fortsett rundt i glattstrikk til tommelen måler ca 4 cm (eller passe lengde). Fell nå for topp. Strikk *1 m rett, 2 m rett sammen*. Gjenta fra * til * omg ut. Strikk 1 omg glattstrikk. Strikk 2 og 2 m rett sammen. Klipp av tråden og trekk den igjennom m. Stram lett og fest tråden pent på vrangen.

Reflex og Sportsragg

«Lynx»-lue

1819-15

Størrelser: 2/4 - 6/8 - 10/12 år - Dame - Herre

GARNALTERNATIV: Reflex (15% reflekstråd, 51% ull, 34% polyester), Sportsragg (60% ull, 20% nylon, 20% akryl), Alpaca Storm (40% superfine alpaca, 40% merinoull, 20% nylon), Superwash (100% ull, superwash), nøster à 50 g.

Reflex

Mørk blå nr 427:

1 - 1 - 2 - 2 - 2 nøster

Sportsragg

Hvit nr 500:

1 - 1 - 1 - 1 - 1 nøste

Veiledende pinner: Rundpinne og strømpepinner nr 3 og 3 ½.

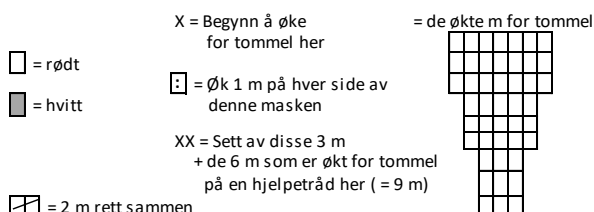
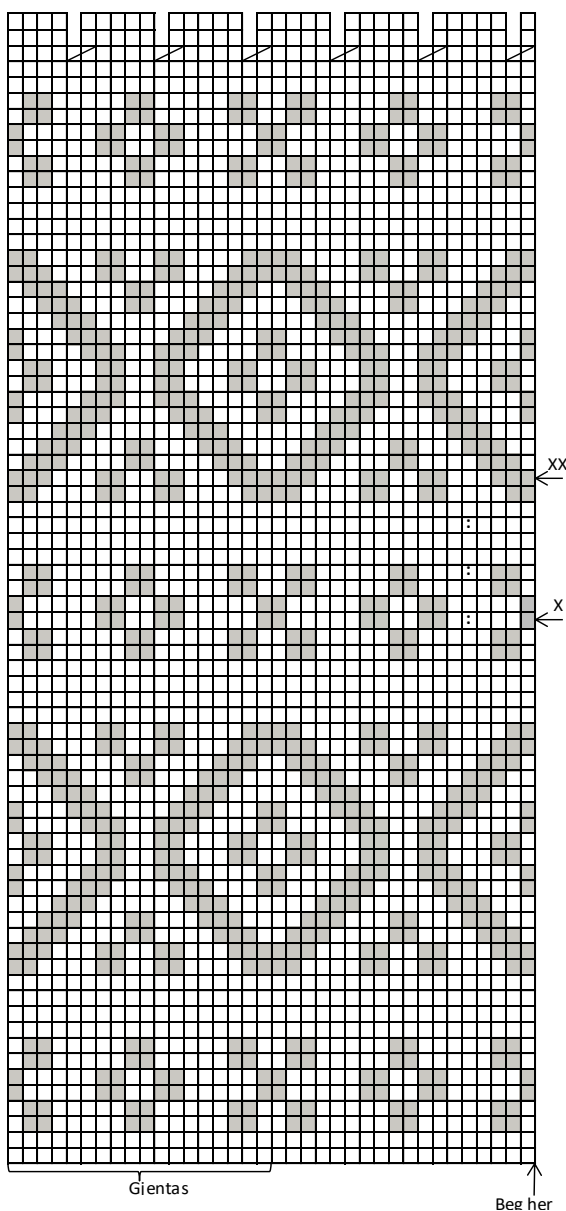
Strikkefasthet: 22 m glattstrikk i bredden på pinne nr 3 ½ måler ca 10 cm. **Husk at strikkefastheten må holdes hvis resultat skal bli vellykket.**

Legg opp med mørk blå på pinne 3, 88 - 96 - 108 - 120 - 124 m og strikk 1 rett, 1 vrang rundt i vrangbordstrikk ca 3 - 3 - 3 - 4 - 4 cm. Skift til pinne nr 3 ½. Strikk 1 omg glattstrikk og øk på denne omg jevnt fordelt til 90 - 100 - 110 - 120 - 130 m.

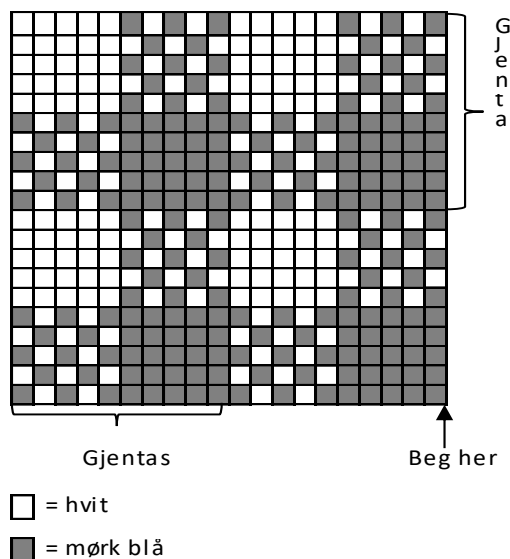
Fortsett rundt med mønster I som gjentas etter diagrammet til luen måler ca 16 - 18 - 20 - 21 - 22 cm (ferdig med en hel rute). Fortsett med hvitt og fell for topp, slik: *Ta 1 m løst av, strikk 1 m rett og løft den løse m over. Strikk 8 m glattstrikk*. Gjenta fra * til * omg ut. Strikk 1 omg glattstrikk. Fortsett å felle på som beskrevet, **men** med 1 m mindre mellom fellingene til det gjenstår 9 - 10 - 11 - 12 - 13 m i omg. Strikk en omg glattstrikk og fell på denne omg jevnt fordelt til 6 m (likt for alle størrelser). Strikk rundt over de 6 resterende m til «tuppen» måler ca 3 cm.

Klipp av tråden, og trekk tråden gjennom de resterende maskene. Fest trådene pent på vrangen.

Mønster A



Mønster I



Reflex

«Libra»-pannebånd

1819-16

Størrelser 2/4 - 6/8 - 10/12 år - Dame

GARNALTERNATIV: Reflex (15% reflekstråd, 51% ull, 34% polyester), Sportsragg (60% ull, 20% nylon, 20% akryl), Alpaca Storm (40% superfine alpaca, 40% merinoull, 20% nylon), Superwash (100% ull, superwash), nøster à 50 g.

Rød nr 460: 1 - 2 - 2 - 2 nøster

Veiledende pinner: Strømpepinner nr 3 ½.

Strikkefasthet: 22 m glattstrikk i bredden på p nr 3 ½ måler ca 10 cm. **Husk at strikkefastheten må holdes hvis resultat skal bli vellykket.**

Legg opp på pinne nr 3 ½, 36 m og strikk 1 rille fram og tilbake (1 rille = 2 pinner rett). Strikk alltid første maske rett. Strikk deretter 10 m glattstrikk, mønster A etter diagrammet over de neste 16 m og øk som vist i diagrammet (= 24 m mønster A), og 10 m glattstrikk. Det er nå 44 m på pinnen. Fortsett frem og tilbake etter denne inndelingen til arbeidet måler ca 43 – 45 – 48 – 52 cm, eller ønsket lengde rundt hodet (det anbefales å strikke til arbeidet måler ca 4 cm mindre enn hodevidde).

Strikk en pinne glattstrikk over alle maskene og fell på denne pinnen de 8 m i mønster A som ble økt på 1. pinne. Strikk 1 rille og fell av.

Fest alle løse tråder pent på vrangen. Brett kantene mot hverandre på vrangen og sy de pent sammen.

Reflex og Sportsragg

«Puppis»-lue

1819-17

Størrelse: 2/4 - 6/8 - 10/12 år

GARNALTERNATIV: Reflex (15% reflekstråd, 51% ull, 34% polyester), Sportsragg (60% ull, 20% nylon, 20% akryl), Alpaca Storm (40% superfine alpaca, 40% merinoull, 20% nylon), Superwash (100% ull, superwash), nøster à 50 g.

Sportsragg
Jeansblå nr 527: 2 - 2 - 2 nøster

Reflex
Gul nr 445: 1 - 1 - 1 nøste

Veiledende pinner: Rundpinne og strømpepinner nr 3 og 3 ½. Heklenål 3,5 mm.

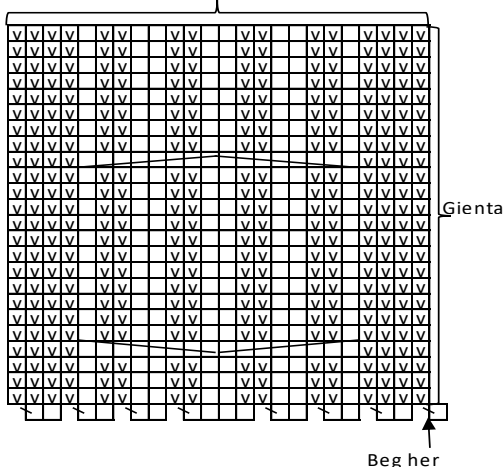
Strikkefasthet: 22 m glattstrikk i bredden på pinne nr 3 ½ måler ca 10 cm. **Husk at strikkefastheten må holdes hvis resultatet skal bli vellykket.**

Legg opp med jeansblå på pinne nr 3, 88 – 96 – 104 m. Strikk rundt i vrangbordstrikk med 2 rette, 2 vrangle ca 5 – 5 – 6 cm. Skift til pinne nr 3 ½ og gult. Strikk 1 rille (1 rille = 1 omg rett, 1 omg vrangt), **deretter** jeansblå glattstrikk til arbeidet måler ca 16 – 18 – 20 cm. Fell nå for topp: *Strikk 6 m rett, 2 m rett sammen*. Gjenta fra * til * omg ut. Strikk 2 omg glattstrikk. Fell deretter på samme måte hver 2. omg med 1 m mindre mellom fellingene til det er 11 – 12 – 13 m igjen i omg. Klipp tråden, trekk den igjennom resterende m, stram til og fest på vrangen.

Dusk

Hekle med gult. Legg opp en 17 cm lang lm- lenke. Snu, og hekle 2 st i hver lm, men i hver av de 2 siste lm hekles 1 fm. Heklelenken vil forme seg som en spiral. Ikke klipp tråden, men bruk den til å legge opp og hekle tilsvarende spiraler. Veksle lengden på oppleggslenken fra 10 til 17 cm, og hekle spiraler til hele nøstet er brukt. Fest spiraldusken i toppen av lua (se foto).

Mønster A over 24 m



□ = rett på retten, vrangt på vrangen

∇ = vrangt på retten, rett på vrangen

□ = øk 1 m

□ □ □ □ □ □ □ □ = sett 4 m på hj p bak arb, str 1 r, 2 vr, 1 r fra venstre p, så 1 r, 2 vr, 1 r fra hj p

□ □ □ □ □ □ □ □ = sett 4 m på hj p foran arb, str 1 r, 2 vr, 1 r fra venstre p, så 1 r, 2 vr, 1 r fra hj p