

Viking Reflex og Viking Sportsragg

Sokker

1711-1

Størrelse: 22/23 24/25 26/27 28/29 30/31 32/33 34/35 36/37

Fotlengde: 14.5 15.5 17 18 19.5 21 22 23.5cm

Høyde fra topp av hælen til kne: 18-22-25-26-27-28-30-32 cm

GARNALTERNATIV: Viking Reflex (15 % reflekstråd, 51 % ull, 34 % polester), Viking Sportsragg (60% ull, 20% nylon, 20% akryl), nøster à 50 g

Sportsragg Lys rosa nr 574: 2 - 2 - 3 - 3 - 3 - 4 - 4 - 4 n

Reflex Hvit nr 400: 1 - 1 - 1 - 1 - 1 - 1 - 1 - 1 - 1 n

Veiledende pinner og tilbehør : Strømpepinner nr 3 ½

Strikkefasthet: 22 m glattstrikk i bredden på pinne nr 3 ½ måler ca 10 cm. **Husk at strikkefastheten må holdes hvis resultat skal bli vellykket.**

Legg opp med hvitt på pinne nr 3 ½, 48 - 48 - 56 - 56 - 64 - 64 - 64 - 64 m og strikk 2 riller rundt (1 rille = 1 omg rett, 1 omg vrangt). Strikk deretter mønster A etter diagrammet til anvist lengde. Skift til hvitt og strikk 2 riller. Strikk 2 omg glattstrikk, og fell på 2. omg jevnt fordelt til 44 - 48 - 48 - 52 - 52 - 56 - 56 - 60 m. Vend arbeidet med vrangen ut = brettekant. Skift til lys rosa og fortsett med 2 rett, 2 vrang i vrangbordstrikk. Sett et merke i omg beg = innsiden av benet. Etter ca 6 - 7 - 8 - 8 - 9 - 10 - 12 - 14 cm, begynner man å felle 1 m på hver side av merket ca hver 2 - 2 ½ - 3 - 3 - 3 - 3 - 3 - 3 cm, til det er 32 - 36 - 36 - 40 - 40 - 44 - 44 - 48 m i omg og arbeidet måler ca 18 - 22 - 25 - 26 - 27 - 28 - 30 - 32 cm (målt fra brettekanten).

Sett 16 - 18 - 18 - 20 - 20 - 22 - 22 - 24 m over på en hjelpepinne. Strikk 14 - 16 - 16 - 18 - 18 - 20 - 20 - 22 pinner glattstrikk fram og tilbake over de resterende 16 - 18 - 18 - 20 - 20 - 22 - 22 - 24 m (= hælen).

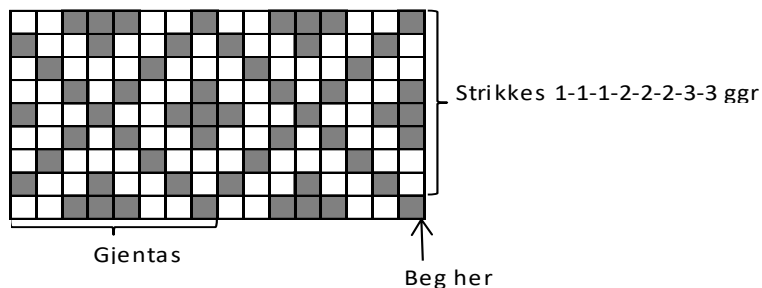
Fell så til hæl slik: Beg på retten og strikk til det gjenstår 6 - 7 - 7 - 7 - 8 - 8 - 9 m på pinnen. Ta 1 m løst av, strikk 1 r, trekk den løse m over. Snu og strikk vrangt tilbake til det gjenstår 6 - 7 - 7 - 7 - 7 - 8 - 8 - 9 m, strikk 2 vr sammen, snu. Strikk rett til det gjenstår 5 - 6 - 6 - 6 - 6 - 7 - 7 - 8 m. Ta 1 m løst av, 1 r, trekk den løse m over, snu. Strikk vrangt til det gjenstår 5 - 6 - 6 - 6 - 6 - 7 - 7 - 8 m på p, strikk 2 vr sammen, snu. Gjenta felling på samme måte, men med 1 m mindre på hver side til det gjenstår 6 - 6 - 6 - 8 - 8 - 8 - 8 - 8 m på p.

Plukk eller strikk opp 8 - 9 - 9 - 10 - 10 - 11 - 11 - 12 m på hver side av hælen. Fortsett rundt over alle m med vrangbordstrikk oppå sokken og glattstrikk under sokken, og fell samtidig til kile på hver 3. omg i alt 3 - 3 - 3 - 4 - 4 - 4 - 4 - 4 ganger. Strikk videre rundt til arb måler ca 12 - 12 - 13 - 14 - 15 - 16 - 17 - 18 cm fra bakerst på hælen.

Tåfelling

Sett et merke i hver side av vrangbordstrikket, og fell 1 m på hver side av merkene hver 2. omg 3 ganger. Fell ved å ta 1 m løst av, strikk 1 m rett og trekk den løse m over, **før** merket og strikk 2 m rett sammen **etter** merket. Deretter hver omg til det er 8 - 8 - 8 - 12 - 12 - 12 - 12 - 12 m igjen på pinnen. Trekk tråden gjennom maskene og sy til på vrangen.

Mønster A



□ = Lys rosa

■ = Hvitt

Viking reflex og Viking Sportsragg

Lue og skjerf

1711-2

Størrelse lue: 2/4 - 6/8 - 10/12 år

GARNALTERNATIV: Viking Reflex (15% reflex tråd, 51% ull, 34% Polyester), Viking Sportsragg (60% ull, 20% nylon, 20% akryl), Viking Storm (40% Superfine Alpaca, 40% merino ull, 20% nylon), Viking Superwash(100% ull, superwash), Viking Merino Superfine (100% merinoull, superwash), nøster à 50g.

LUE

Reflex Hvit nr 400:

2 - 2 - 2 nøster

Sportsragg Lys rosa nr 574:

1 - 1 - 1 nøste

SKJERF

Reflex Hvit nr 400:

5 nøster

Veiledende pinner og tilbehør: Rundpinne og strømpepinner nr 3 og 3 ½.

Strikkefasthet: 22 m glattstrikk i bredden på pinne nr 3 ½ måler ca 10 cm. **Husk at strikkefastheten må holdes hvis resultat skal bli vellykket.**

LUE

Legg opp med hvitt på pinne nr 3, 92 - 100 - 108 m og strikk 4 - 5 - 5 cm rundt i vrangbordstrikk med 2 r, 2 vr. Skift til pinne nr 3 ½. Strikk 1 omg rett og øk på denne omg jevnt fordelt til 95 - 105 - 110 m. Fortsett rundt med mønster A etter diagrammet til luen måler ca 19 - 21 - 23 cm.

Fell nå til topp slik: *Strikk 3 m, 2 m sammen*, gjenta fra * til * ut omg. Strikk 2 omg uten felling. Strikk 2 m, 2 m sammen, gjenta ut omg. Strikk 2 omg uten felling. Strikk 1 m, 2 m sammen, gjenta ut omg. Strikk 1 omg uten felling. Strikk 2 og 2 m sammen = 10 - 11 - 11 m i omg. Klipp tråden og trekk den gjennom resterende m. Stram den godt og fest på vrangen. Lag en hvit pom-pon og fest i toppen av lua.

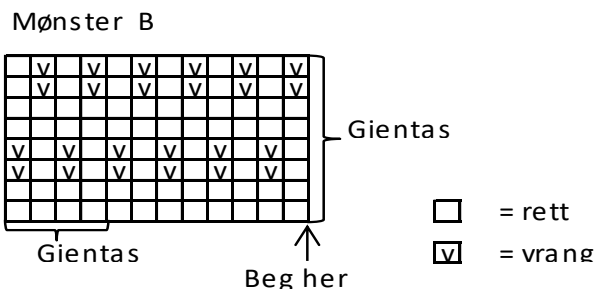
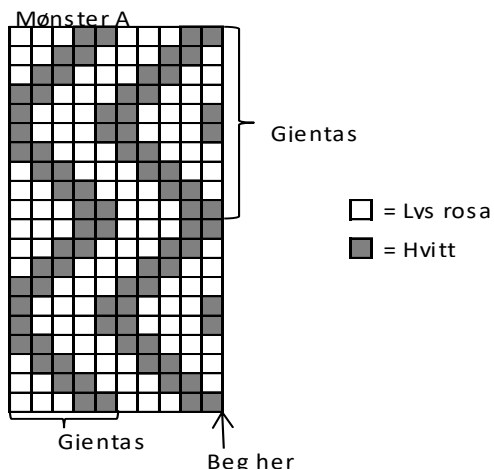
SKJERF

Størrelse:

18 x 160 cm

Legg opp på pinne nr 3 ½, 44 m og strikk mønster B frem og tilbake til skjerfet måler ca 160 cm, eller til alle nøstene er strikket opp.

Fell av.



Støvelpynt

1711-2a

Størrelse: 2/6 - 8/12 - Dame

Reflex Hvitt nr 400:

1 - 2 - 2 nøster

Legg opp på pinne nr 3 ½, 48 - 52 - 56 m og strikk mønster B rundt etter diagrammet ca 8 - 9 - 10 cm. Skift til pinne nr 3. Strikk 2 omg glattstrikk over alle m (= brettekant). Vend vrangsidan ut og strikk 1 rett, 1 vrang rundt i vrangbordstrikk ca 8 - 9 - 10 cm. Fell av med rett over rett og vrangt over vrangt.

Viking Reflex

Skjurf m/hette

1711-3

Størrelse: 6/12 år

GARNALTERNATIV: Viking Reflex (15% reflex tråd, 51% ull, 34% Polyester), Viking Storm (40% Superfine Alpaca, 40% merino ull, 20% nylon), Viking Sportsragg (60% ull, 20% nylon, 20% akryl), Viking Superwash (100% ull, superwash), Viking Merino Superfine (100% merinoull, superwash), nøster à 50g.

Rosa nr 463:

8 nøster

Veiledende pinner og tilbehør: Rundp og strømpep nr 3 og 3 ½.

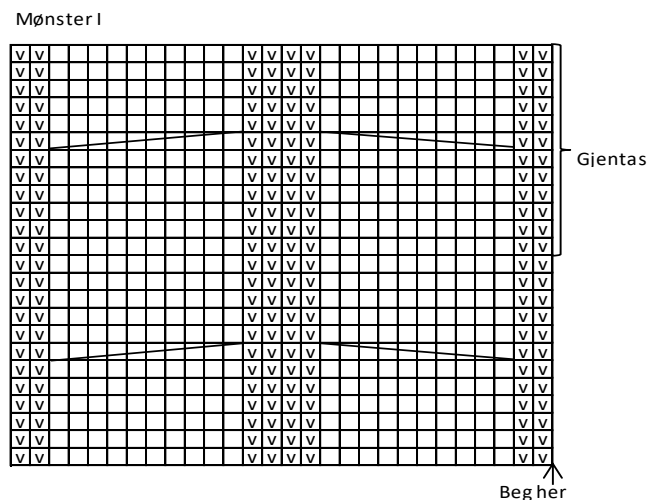
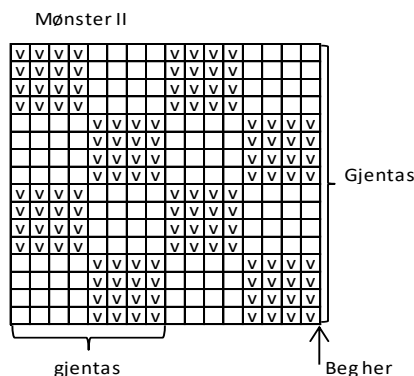
Strikkefasthet: 22 m glattstrikk i bredden på pinne nr 3 ½ måler ca 10 cm. Husk at strikkefastheten må holdes hvis resultat skal bli vellykket.

Legg opp på pinne nr 3, 42 m og strikk 2 pinner glattstrikk. Skift til pinne nr 3 ½. OBS! Flettstrikk trekker seg sammen, og krever derfor flere masker enn glattstrikk for å holde samme strikkefasthet. Derfor skal det nå økes slik: Øk 10 m jevnt fordelt over de første 18 m = mønster I, strikk deretter 24 m mønster II. Det er nå 52 m på pinnen. Fortsett frem og tilbake etter denne

inndelingen til arbeidet måler ca 60 cm. Legg arbeidet til side og strikk en speilvendt del. Begynn da med 24 m mønster II og slutt med 18 m som økes til 28 m og mønster I.

Strikk sammen de 2 delene ved å strikke den første og den siste m av mønster II vrangt sammen. Det er nå oddetall mellom flettene. Fortsett med mønster I over de første og siste 28 m og med 1 rett, 1 vrang over de resterende 47 m. Sett et merke rundt den vrangte masken midt i arbeidet (= midt bak), og et merke rundt 1 m på hver skulder med 17 m imellom. Etter 4 pinner økes 2 m 3 ganger på hver skulder slik: Strikk til 1 rett maske ca 5 masker før skuldermasken. Øk 1 m i denne masken + 1 m i neste vrangte m. Gjenta økningen med 3 m mellom i alt 3 ganger (det er nå økt 6 m). Øk tilsvarende på motsatt skulder. Fortsett videre i vrangbordstrikk og flettmønster, og gjenta økningen etter 3 cm. Strikk til vrangborden (halskanten) måler i alt 4 cm. Fortsett nå med mønster I over de første og siste 28 m, og mønster II over de resterende m i midten (beg og slutt med en hel rute på hver side av mønster I, og strikk ruter på hver side av midtmasken bak etter hvert som det økes videre). Når hetten måler ca 1 cm (målt fra vrangborden) økes det 1 m på hver side av merket midt bak. Gjenta denne økningen ca hver 3 cm i alt 4 ganger. Når hetten måler ca 18 cm, felles det 1 m på hver side rundt merket midt bak. Gjenta denne fellingen på hver 4. pinne 2 ganger, deretter hver 2. pinne til hetten måler ca 22 cm. Fell av med rette og vrangte masker. Sy eller mask sammen hetten på toppen.

Lag en stor pom-pon og fest den i toppen av hetten.



□ = rett (r på retten, vr på vrangen)

v = vrangt (vr på retten, r på vrangen)

□□□□□□□□□□□□ = sett 5 m på hjelpep foran arb, strikk 5 m rett strikk m fra hjelpep rett.

□□□□□□□□□□□□ = sett 5 på hjelpep bak arb, strikk 5 m rett, strikk m fra hjelpep rett.

Viking Reflex

Lue, votter og skjerv

1711-4

Størrelser: 2/4 - 6/8 - 10/12 år

GARNALTERNATIV: Viking Reflex (15 % reflekstråd, 51 % ull, 34 % polester), Viking Alpaca Storm (40% superfine alpaca, 40% merino-ull, 20 % nylon) Viking Sportsragg (60% ull, 20% nylon, 20% akryl), Viking Superwash (100 % ull, superwash), Viking Merino Superfine (100% merino – ull superwash), nøster à 50 g

LUE

Hvit nr 400: 1 - 1 - 1 nøste

Lilla nr 469: 1 - 1 - 1 nøste

VOTTER

Hvit nr 400: 1 - 1 - 2 nøster

Lilla nr 469: 1 - 1 - 1 nøste

SKJERF

Hvit nr 400: 5 nøster

Veiledende pinner og tilbehør: Rundp nr 3 og 3 ½ + en fuske-skinndusk.

Strikkefasthet: 22 m glattstrikk i bredden på p nr 3 ½ måler ca 10 cm. **Husk at strikkefastheten må holdes hvis resultat skal bli vellykket.**

LUE

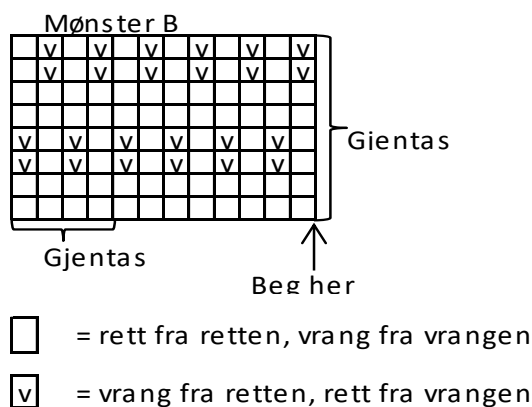
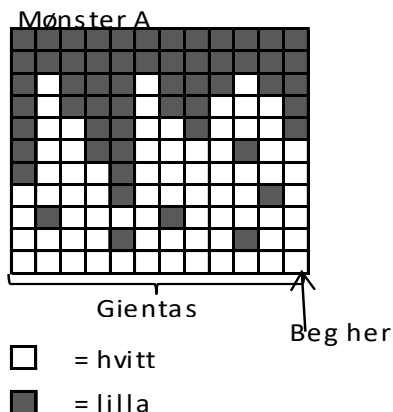
Legg opp med hvitt på pinne nr 3, 96 - 108 - 108 m og strikk 1 rett, 1 vrang rundt i vrangbordstrikk 2 omg. Skift til pinne nr 3 ½ og strikk mønster A rundt etter diagrammet. Skift til pinne nr 3. Fortsett med lilla, og strikk 3 omg vrangbordstrikk. Vend arbeidet med vrangsidens ut. Strikk 1 omg glattstrikk (= brettekanten) og fell på str. 6/8 år, 6 m jevnt fordelt til 102 m. Strikk 12 omg i vrangbordstrikk med 1 r, 1 vr. Skift til pinne nr 3 ½. Fortsett med mønster B etter diagrammet til arbeidet måler 22 - 24 - 26 cm fra oppleggs-kanten. Strikk 4 m, 2 m sammen, gjenta ut omg. Strikk 2 omg uten felling. Strikk 3 m, 2 m sammen, gjenta ut omg. Fell på samme måte hver 3. omg, men med 1 m mindre mellom hver felling til det gjenstår 32 - 34 - 36 m. Strikk 2 og 2 m rett sammen. Klipp tråden og trekk den gjennom de resterende m. Stram godt og fest på vrangen. Damp brettekanten forsiktig på vrangen. Sy i en fuske-skinndusk i toppen av lua.

VOTTER

Legg opp med lilla på pinne nr 3, 36 - 48 - 48 m og strikk 1 rett, 1 vrang rundt i vrangbordstrikk 2 omg. Skift til pinne nr 3 ½ og strikk mønster A rundt etter diagrammet. Skift til pinne nr 3 og hvitt. Strikk 1 omg glattstrikk, deretter 1 rett, 1 vrang i vrangbordstrikk 3 omg. Vend arbeidet med vrangsidens ut. Strikk 2 omg glattstrikk (= brettekanten), og fell på 2. omg jevnt fordelt til 32 - 36 - 40 m. Strikk 10 omg i vrangbordstrikk med 1 rett, 1 vrang. Skift til pinne nr 3 ½ igjen. Sett et merke i hver side med 16 - 18 - 20 m til hver del. Fortsett rundt med mønster B. Etter ca 2 - 3 - 3 cm økes for kile, slik: Strikk 3 m rett, løft opp tråden før neste m og strikk den vridd rett. Strikk 1 m rett, løft opp tråden før neste m og strikk den rett. Øk på samme måte på hver 3. omg, men med 2 m mer mellom hver økning til det er 7 - 9 - 9 m i kilen. Sett m fra kilen på en hjelpetråd og legg opp 5 nye m bak disse = 36 - 40 - 44 m i omg. Når arbeidet måler ca 6 - 7 - 8 cm (målt fra de avsatte maskene), felles for topp, slik: Strikk til 2 m før 1. sidemerke. Strikk 2 m vridd rett sammen, 2 m rett sammen. Fell på samme måte ved det andre sidemerket. Fell slik på hver 2. omg til det gjenstår 8 m. Klipp av tråden og trekk den igjennom de resterende maskene.

Tommel

Ta m fra tråden over på pinner nr 3 ½. Plukk opp 1 m på hver side og 5 - 5 - 7 m over de opplagte m bak = 14 - 16 - 18 m. Strikk glattstrikk rundt til tommelen måler ca 4 - 5 - 6 cm (eller ønsket lengde). Strikk 2 og 2 m rett sammen til det gjenstår 4 - 4 - 5 m i omg. Klipp av tråden og trekk den igjennom maskene. Stram tråden lett og fest den pent på vrangen.



SKJERF

Se oppskrift 1711-2

Støvelpynt

1711-4a

Størrelse: 2/6 - 8/12 - Dame

Hvitt 1 - 1 - 1 nøste

Lilla 1 - 1 - 1 nøste

Veiledende pinner og tilbehør: Strømpepinner nr 3 og 3 ½

Strikkefasthet: 22 m glattstrikk i bredden på pinne nr 3 ½ måler ca 10 cm. **Husk at strikkefastheten må holdes hvis resultat skal bli vellykket.**

Legg opp med hvitt på pinne nr 3, 48 - 48 - 60 m og strikk 2 omg rundt i vrangbordstrikk med 1 r, 1 vr. Skift til pinne nr 3 ½ Strikk 1 omg rett, deretter mønster A etter diagrammet. Fortsett med lilla, og strikk 3 omg vrangbordstrikk. Vend arbeidet med vrangsidens ut (= brettekanten). Skift til pinne nr 3. Strikk 2 omg glattstrikk over alle m, og fell på 2. omg jevnt fordelt til 40 - 44 - 52 m. Fortsett 8 - 10 - 12 cm i vrangbordstrikk med 1 r, 1 vr. Fell av. Damp brettekanten forsiktig fra vrangen, og brett den deretter dobbelt mot retten.

Viking Reflex

Pannebånd og pulsvanter 1711-5

Størrelse: 2/4 - 6/8 - 10/12 år

GARNALTERNATIV: Viking Reflex (15 % reflekstråd, 51 % ull, 34 % polester), Viking Alpaca Storm (40% superfine alpaca, 40% merino –ull, 20 % nylon) Viking Sportsragg (60% ull, 20% nylon, 20% akryl), Viking Superwash (100 % ull, superwash), Viking Merino Superfine (100% merino – ull superwash), Viking Bamboo (50 % bomull, 50% bambus), nøster à 50 g

PANNEBÅND

Gult nr 445: 1 - 1 - 1 nøste

PULSVANTER

Gult nr 445: 1 - 1 - 2 nøster

Veiledende pinner og tilbehør: Strømpepinner nr 3 og 3½.

Strikkefasthet: 22 m glattstrikk i bredden på pinne nr 3 ½ måler ca 10 cm. Husk at strikkefastheten må holdes hvis resultat skal bli vellykket.

Mønster I

- 1. pinne:** * 1r, 1 kast, 1 r, 2 vr*, gjenta fra * til * og slutt med 1r, 1 kast, 1 r.
- 2. pinne:** * 3 vr, 2 r*, gjenta fra * til * og slutt med 3 m vr.
- 3. pinne:** * Ta 1 m løst av pinnen. Strikk 2 m rett og trekk den løse m over de 2 rette m, 2 vr*, gjenta fra * til * og slutt med 1 m løst av pinnen. Strikk 2 m rett og trekk den løse m over de 2 rette m.
- 4. pinne:** * 2 vr, 2 r*, gjenta fra * til * og slutt med 2 vr.

Mønster II

- 1. omg:** * 2 r, 2 vr*, gjenta fra * til * ut omg.
- 2. omg:** * 1r, 1 kast, 1 r, 2 vr*, gjenta fra * til * ut omg.
- 3. omg:** * 3 rett, 2 vr*, gjenta fra * til * ut omg.
- 4. omg:** * Ta 1 m løst av pinnen, strikk 2 m rett og trekk den løse m over de 2 rette m, 2 vr*, gjenta fra * til * ut omg.

PANNEBÅND

Legg opp på pinne nr 3 ½, 18 m (alle str) og strikk: 4 m rillestrikk (1 rille = 2 pinner rett), 10 m mønster I som beskrevet og 4 m rillestrikk. Fortsett frem og tilbake etter denne inndelingen til arbeidet måler ca 43 - 45 - 48 cm, eller ønsket lengde rundt hodet.

Mask eller sy sammen m på pinnen med oppleggsmaskene.

PULSVANTER

Legg opp på pinne nr 3, 32 - 36 - 40 m og strikk 4 omg rundt i vrangbordstrikk med 2 r, 2 vr. Skift til pinne nr 3 ½. Sett et merke i hver side med 16 - 18 - 20 m til hver del. Strikk mønster II som beskrevet. Når arbeidet måler ca 10 - 14 - 18 cm, felles de første 6 - 8 - 8 m av til tommeull, og legg de opp igjen på neste omg. Strikk 4 omg videre med mønster II som før. Skift til pinne nr 3, og strikk vrangbord som i beg av arbeidet. Fell av med rett over rett og vrangt over vrangt. Fest alle løse tråder.

Strikk den andre pulsvarmeren lik, men med tommeull i motsatt side.

Støvelpynt

1711-5a

Størrelse: 2/6 - 8/12 - Dame

Gult nr 445

2 - 2 - 3 nøster

Legg opp på pinne nr 3 ½, 52 - 56 - 60 m og strikk mønster II rundt som beskrevet ca 8 - 10 - 12 cm. Skift til pinne nr 3. Strikk 2 omg glattstrikk over alle m, og fell på 2. omg jevnt fordelt til 48 - 52 - 56 m (= brettekant). Vend vrangsidene ut og strikk 1 rett, 1 vrang rundt i vrangbordstrikk ca 10 - 12 - 14 cm. Fell av med rett over rett og vrangt over vrangt.

Viking Reflex og Viking Sportsragg

Refleksvest 1711-6

Størrelser: 2/4 6/8 10/12 år

Overvidde: 65 75 85 cm

Hel lengde: 36 45 54 cm

GARNALTERNATIV: Viking Reflex (15 % reflekstråd, 51 % ull, 34 % polester), Viking Sportsragg (60% ull, 20% nylon, 20% akryl), nøster à 50 g

Reflex Gult nr 445: 3 4 5 nøster

Sportsragg Oransje nr 551: 1 1 2 nøster

Veiledende pinner og tilbehør: Rundpinne og strømpepinner nr 3 og 3 ½ + 4 knapper.

Strikkefasthet: 22 m glattstrikk i bredden på pinne nr 3 ½ måler ca 10 cm. Husk at strikkefastheten må holdes hvis resultat skal bli vellykket.

Legg opp med gult på pinne nr 3, 144 - 166 - 188 m og strikk 7 p rett frem og tilbake = 4 riller. Skift til pinne nr 3 ½ og fortsett rundt i glattstrikk. Sett et merke i hver side med 73 - 83 - 95 m til forstykket og 71 - 83 - 93 m til bakstykket. Når arbeidet måler ca 8 - 14 - 20 cm, strikkes videre med mønster slik: 6 - 11 - 17 m mønster A, mønster B over 61 m, 11 - 22 - 33 m mønster A, mønster B over 61 m og til slutt 5 - 11 - 16 m mønster A. Fortsett etter denne inndelingen til mønsterstrikket er ferdig. Fortsett 2 cm med gult og glattstrikk. Fell så 6 m i hver side til ermehull = 3 m på hver side av merket.

Forstykket

Fortsett frem og tilbake i glattstrikk, samtidig som det felles for ermehull i hver side med 3 m 1 gang, 2 m 1 gang og 1 m 1 gang. Når arbeidet måler ca 4 - 5 - 7 cm etter deling, felles de 11 - 17 - 23 midterste m av til halsringning og strikk hver side for seg.

Høyre forstykke

Fortsett frem og tilbake i glattstrikk som før, samtidig som det felles til halsringning med 5 m 1 gang, 3 m 1 gang, 2 m 1 gang og 1 m 1 gang = 11 - 13 - 16 m igjen til skulder. Fortsett rett opp til arb måler ca 15 - 18 - 21 cm fra deling til ermehull. Fell av.

Venstre forstykke: Strikkes som det høyre, men speilvendt.

Ryggen

Strikk og fell til ermer og hals som på forstykket., men 4 cm før hel lengde, strikkes ett knapphull midt i arbeidet. Hvert knapphull strikkes ved å felle 3 m, som legges opp igjen på neste pinne. Strikk ett nytt knapphull 2 cm før hel lengde. Slutt med 2 pinner glattstrikk, deretter 2 riller (1 rille = 2 pinner rett). Fell av.

Ermekant

Begynn på toppen av skulderstroppen og plukk eller strikk opp med oransje på pinne nr 3 rundt hele ermeåpningen. Plukk opp ca 10 m pr 5 cm og strikk 2 riller. Fell av.

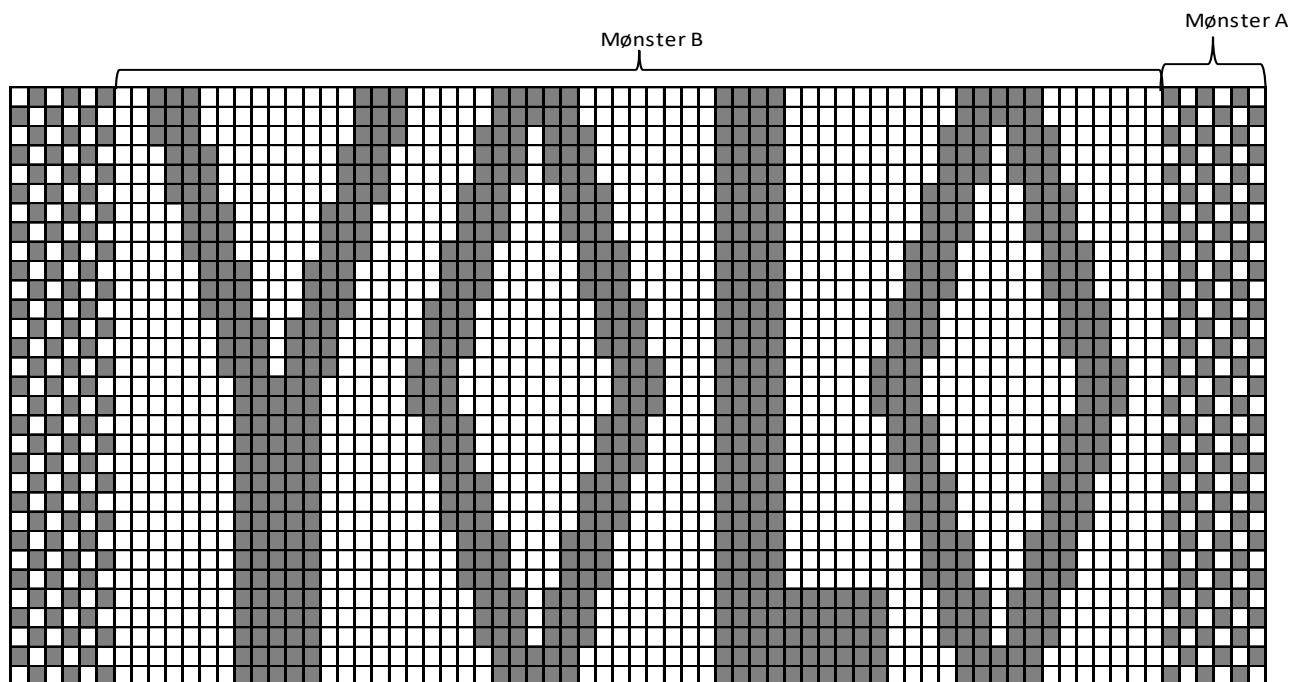
Halskant

Begynn på toppen av skulderstroppen og plukk eller strikk opp med gult på pinne nr 3 rundt hele halsrigningen. Plukk opp ca 10 m pr 5 cm og strikk 2 riller. Fell av.

Sy på knappene i forhold til ønskelig ermebredde. Ekstra lengde på forkantene gjør det mulig å flytte knappene etter behov.

Sy sammen rillekanten nede på vesten.

Fest alle løse tråder pent på vrangen.



- = Refleks gult
- = Sportsragg oransje

Viking Reflex

Lue

1711-7

Størrelse: barn - dame - herre

GARNALTERNATIV: Viking Reflex (15% reflex tråd, 51% ull, 34% Polyester), Viking Storm (40% Superfine Alpaca, 40% merino ull, 20% nylon), Viking Sportsragg (60% ull, 20% nylon, 20% akryl), Viking Superwash (100% ull, superwash), Viking Merino Superfine (100% merinoull, superwash), nøster à 50g.

Fargenr, se bilde: 3 - 3 - 4 nøster

Veiledende pinner og tilbehør: Rundpinne nr 3 ½.

Strikkefasthet: 22 m glattstrikk i bredden på pinne nr 3 ½ måler ca 10 cm. **Husk at strikkefastheten må holdes hvis resultatet skal bli vellykket.**

Legg opp på pinne nr 3 ½, 108 – 116 – 124 m og strikk 2 rett, 2 vrang rundt i vrangbordstrikk til arbeidet måler ca 24 – 27 – 30 cm. Fell av slik: Strikk 2 r, 2 m vrangt sammen, gjenta ut omg. Strikk 1 omg uten felling med 2 r, 1 vr. Strikk 2 rett sammen, 1 vr, gjenta ut omg. Strikk 1 omg uten felling med 1 r, 1 vr. Strikk 2 og 2 m rett sammen til det gjenstår 14 – 15 – 16 m i omg. Klipp av tråden og trekk den igjennom de resterende m. Stram tråden og fest den på vrangen. Lag en stor pom-pon og fest den i toppen av luen.

Viking Sportsragg og Viking Reflex

Lue, votter, sokker

1711-8

Størrelse: 2/4 - 6/8 - 10/12 år

GARNALTERNATIV: Viking Reflex (15% refex tråd, 51% ull, 34% Polyester), Viking Sportsragg (60% ull, 20% nylon, 20% akryl), nøster à 50g.

LUE

Sportsragg Lys rosa nr 574: 1 - 1 - 2 nøster
Reflex Hvitt nr 400: 1 - 1 - 1 nøste

VOTTER

Sportsragg Lys rosa nr 574: 1 - 1 nøste
Reflex Hvitt nr 400: 1 - 1 nøste

SOKKER

Sportsragg Lys rosa nr 574: 2 - 2 - 3 nøster
Reflex Hvitt nr 400: 1 - 1 - 1 nøste

Veiledende pinner og tilbehør: Strømpepinner nr 3 og 3½.

Strikkefasthet: 22 m glattstrikk i bredden på pinne nr 3½ måler ca 10 cm. **Husk at strikkefastheten må holdes hvis resultatet skal bli vellykket.**

LUE

Størrelse: 2/4 - 6/8 - 10/12 år

Legg opp med lys rosa på pinne nr 3, 88 - 100 - 108 m og strikk 1 rett, 1 vrang rundt i vrangbordstrikk ca 4 - 5 - 6 cm. Skift til pinne nr 3½. Strikk 1 omg glattstrikk, deretter mønster I som gjentas etter diagrammet til luen måler ca 18 - 20 - 22 cm. Fortsett videre med lys rosa glattstrikk og fell for topp slik: *Strikk 2 m rett, 2 m rett sammen*. Gjenta fra * til * omg ut. Strikk 1 omg uten å felle. På neste omg strikkes: * 1 m rett, 2 m rett sammen*. Gjenta fra * til * omg ut. Strikk 1 omg. På neste omg strikkes 2 og 2 m rett sammen omg ut. Strikk 1 omg og gjenta fellingene. Det er nå 11 - 13 - 14 m igjen i omg. Klipp av tråden og trekk den igjennom maskene. Stram lett og fest tråden pent på vangen.

Lag en stor pom-pon og fest den i toppen av luen.

VOTTER

1711-8a

Størrelse: 2/6 - 8/12 år

Legg opp med lys rosa på pinne nr 3, 40 - 44 m og strikk 1 rett, 1 vrang rundt i vrangbordstrikk 3 omg. Skift til pinne nr 3½. Strikk 1 omg glattstrikk, **deretter** mønster I som gjentas etter diagrammet til arbeidet måler ca 10 - 12 cm. Skift til pinne nr 3 igjen. Fortsett med lys rosa og fell på neste omg jevnt fordelt til 32 - 36 m. Strikk 1 rett, 1 vrang i vrangbordstrikk ca 4 - 5 cm. Skift til pinne nr 3½ igjen og glattstrikk. Sett et merke i hver side med 16 - 18 m til hver del. Etter ca 1 cm (fra vrangborden) økes for tommelkile, slik: Begynn ved sidemerket og strikk 1 - 1 m rett. Øk 1 m i den neste m. Strikk 1 m rett og øk 1 m i denne m = 2 m økt. Fortsett rundt med glattstrikk, **samtidig** som det økes for kile på hver 3. omg 2 - 3 ganger (slutt med 2 omg uten økning). Det er nå 5 - 7 m i kilen. Sett disse m på en hjelpetråd. Legg opp 5 - 7 m bak disse og fortsett rundt med glattstrikk. Det er nå 36 - 42 m i omg. Når arbeidet måler ca 8 - 10 cm (målt fra de avsatte maskene), felles for topp slik: * Strikk 4 m rett, 2 m rett sammen *. Gjenta

fra * til * omg ut. Strikk 2 omg glattstrikk uten å felle. * Strikk 3 m rett, 2 m rett sammen *. Gjenta fra * til * omg ut. Strikk 1 - 1 omg glattstrikk uten å felle. Gjenta fellingene, **men** med 1 m mindre mellom fellingene og med 1 omg glattstrikk imellom til det er 12 - 14 m igjen i omg. Klipp av tråden og trekk den igjennom maskene. Stram tråden lett og fest den pent på vrangen.

Tommel

Ta m fra tråden over på pinner nr 3½. Plukk opp 1 m på hver side og 5 - 7 m over de opplagte m bak = 12 - 16 m. Strikk glattstrikk rundt til tommelen måler ca 4 - 5 cm (eller ønsket lengde). Fell deretter slik: *Strikk 2 m rett, 2 m rett sammen*. Gjenta fra * til * omg rundt. Strikk 2 omg uten å felle. Gjenta fellingene, **men** med 1 m mindre mellom fellingene til det er 6 - 8 m igjen i omg. Klipp av tråden og trekk den igjennom maskene. Stram tråden lett og fest den pent på vrangen.

SOKKER

1711-8b

Størrelse: 28/30 - 33/37 - 37/39

Fotlengde før tåfelling: 16 - 18 - 20 cm

Legg opp med lys rosa på pinne nr 3, 48 - 52 - 56 m og strikk 1 rett, 1 vrang rundt i vrangbordstrikk ca 2 cm. Skift til pinne nr 3½. Strikk 1 omg glattstrikk, deretter mønster I som gjentas etter diagrammet til arbeidet måler ca 18 - 20 - 22 cm. Skift til pinne nr 3 og fortsett med lys rosa. Strikk 1 omg glattstrikk og fell på denne omg jevnt fordelt til 40 - 44 - 48 m. Strikk deretter 1 rett, 1 vrang rundt i vrangbordstrikk ca 3 cm. Skift til pinne nr 3½ igjen og strikk 2 omg glattstrikk.

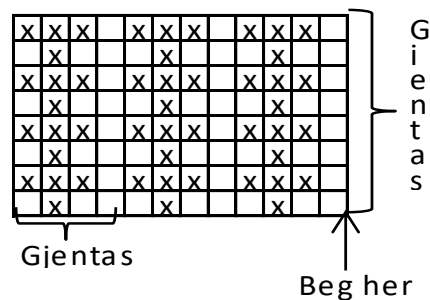
Strikk nå hæl:

Sett 19 - 21 - 23 m på en hjelpepinne. Strikk glattstrikk fram og tilbake over de resterende 21 - 23 - 25 m ca 6 - 7 - 7 cm. Strikk 1 pinne vrangt over alle m. Strikk 14 - 16 - 17 m rett, snu. Ta den første m løst av og strikk 7 - 9 - 9 m vrangt tilbake, snu. Ta den første m løst av og strikk 1 m mer for hver gang til det er 2 m igjen på hver side. Snu og strikk rett ut pinnen. Du er nå på venstre side av hælen. Strikk opp 10 - 12 - 13 m langs hælen. Strikk glattstrikk over de avsatte 19 - 21 - 23 m og strikk opp 10 - 12 - 13 m langs høyre side av hælen. Fortsett rundt med glattstrikk, **samtidig** som det felles 1 m på hver side av hælen på hver omg til det er 40 - 44 - 48 m igjen i omg. Strikk til strømpen måler ca 16 - 18 - 20 cm (eller passe lengde før tåfelling).

Tåfelling

Sett et merke i hver side og fell 1 m på hver side av merkene hver 2. omg 2 ganger. Deretter hver omg til det er 12 m igjen i omg. Trekk tråden gjennom maskene og sy til på vrangen.

Mønster I



□ = Lys rosa

☒ = Hvit

Viking Sportsragg og Viking Reflex

«Oliver» jakke

1711-9

Størrelser: 2 - 4 - 6 - 8 - 10 - 12 år

Overvidde: 60 - 65 - 71 - 75 - 80 - 85 cm

Hel lengde: 36 - 40 - 45 - 50 - 54 - 58 cm

Ermelengde: 23 - 28 - 31 - 36 - 40 - 43 cm

GARNALTERNATIV: Viking Reflex (15% reflex tråd, 51% ull, 34% Polyester), Viking Sportsragg (60% ull, 20% nylon, 20% akryl), Viking Superwash (100% ull, superwash), Viking Merino Superfine (100% merinoull, superwash), nøster à 50g.

Sportsragg Mørk petrol nr 534: 5 - 6 - 6 - 7 - 7 - 8 n
Reflex Hvitt nr 400: 1 - 1 - 1 - 1 - 1 - 2 n

Veiledende pinner og tilbehør: Rundpinne og strømpepinner nr 3 og 3½ + 6 - 6 - 6 - 7 - 7 - 7 knapper.

Strikkefasthet: 22 m glattstrikk i bredden på pinne nr 3½ måler ca 10 cm. **Husk at strikkefastheten må holdes hvis resultatet skal bli vellykket.**

Legg opp med mørk petrol på pinne nr 3, 127 - 139 - 151 - 159 - 171 - 183 m og strikk 1 rett, 1 vrang fram og tilbake i vrangbordstrikk ca 5 - 5 - 5 - 6 - 6 - 6 cm. Skift til pinne nr 3½ og glattstrikk. Sett et merke i hver side med 30 - 33 - 36 - 38 - 41 - 44 m til hvert forstykke og 67 - 73 - 79 - 83 - 89 - 95 m til bakstykket.

Når arbeidet måler ca 22 - 25 - 29 - 33 - 36 - 39 cm, felles 8 m i hver side for ermehull (4 m på hver side av merket).

Ermer

Legg opp med mørk petrol på pinne nr 3, 38 - 40 - 42 - 44 - 46 - 48 m og strikk 1 rett, 1 vrang rundt i vrangbordstrikk ca 5 - 5 - 5 - 6 - 6 - 6 cm. Skift til pinne nr 3½. Strikk glattstrikk og øk på 1. omg jevnt fordelt til 43 - 45 - 47 - 49 - 51 - 53 m. Sett ett merke i omg begynnelse (= midt under ermet). Fortsett med glattstrikk, **samtidig** som det økes 1 m på hver side av merket ca hver 4½ - 4½ - 4 - 4 - 3½ - 3½ cm. Når ermet måler ca 13 - 17 - 20 - 25 - 28 - 31 cm, strikkes mønster I etter diagrammet. Strikk til det er 51 - 55 - 59 - 63 - 69 - 73 m i omg og ermet måler ca 23 - 28 - 31 - 36 - 40 - 43 cm. På siste omg felles 8 m midt under ermet (4 m på hver side av merket).

Bærestykke

Strikk alle delene inn på samme rundpinne nr 3½, med ett erme over hver felling på bolen = 197 - 217 - 237 - 253 - 277 - 297 m på pinnen. Sett et merke i alle 4 sammenføyningene. Strikk fram og tilbake med mønster I og glattstrikk som før, **samtidig** som det felles for raglan, slik: Strikk til 2 m før 1. merke. Ta den neste m løst av. Strikk 1 m rett og trekk den løse m over. Strikk 2 m rett sammen. Gjenta fellingen i hver sammenføyning (= 8 m felt).

Fortsett å felle for raglan på hver 2. pinne til det er 61 - 65 - 69 - 69 - 69 - 73 m i pinnen og det er 17 - 19 - 21 - 23 - 26 - 28 raglansfellingene.

Halskant

Skift til pinne nr 3 og strikk med mørk petrol 1 pinne glattstrikk, deretter 1 rett, 1 vrang fram og tilbake i vrangbordstrikk ca 3 cm. Fell løst av med rett over rett og vrangt over vrangt.

Høyre forkant

Strikk eller plukk opp med mørk petrol på pinne nr 3, ca 79 - 87 - 99 - 109 - 119 - 127 m (også over halskanten) og strikk 2 pinner glattstrikk, **deretter** 1 rett, 1 vrang fram og tilbake til forkanten måler ca 3 cm. Fell av med rett over rett og vrangt over vrangt.

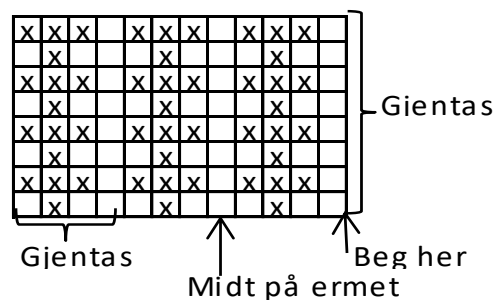
Venstre forkant

Strikkes som høyre, **men** med 6 - 6 - 6 - 7 - 7 - 7 knapphull midt i kanten. Det første 4 m fra nederste kant og det siste i overgangen til halskanten, og de andre med jevne mellomrom. Knapphull strikkes ved å felle 3 m som legges opp igjen på neste pinne.

Montering

Sy sammen under ermene. Fest alle løse tråder pent på vrangen.

Mønster I



□ = Mørk petrol

☒ = Hvit

Viking Reflex og Viking Sportsragg

Lue

1711-10

Størrelser: 2/4 - 6/8 - 10/12 år

GARNALTERNATIV: Viking Reflex (15% reflekstråd, 51% ull, 34% polyester), Viking Sportsragg (60% ull, 20% nylon, 20% akryl), Viking Alpaca Storm (40% superfine alpaca, 40% merino -ull, 20% nylon), Viking Superwash (100% ull, superwash), Viking Merino Superfine (100% merino -ull superwash), Viking Bamboo (50% bomull, 50% bambus), nøster à 50 g

Reflex Lys grå 413: 1 - 1 - 1 nøste

Reflex Hvit nr 400: 1 - 1 - 1 nøste

Sportsragg Brent oransje 543: 1 - 1 - 1 nøste

Sportsragg Gul 544: 1 - 1 - 1 nøste

Veiledende pinner og tilbehør: Rundpinne og strømpepinner nr 3 og 3½.

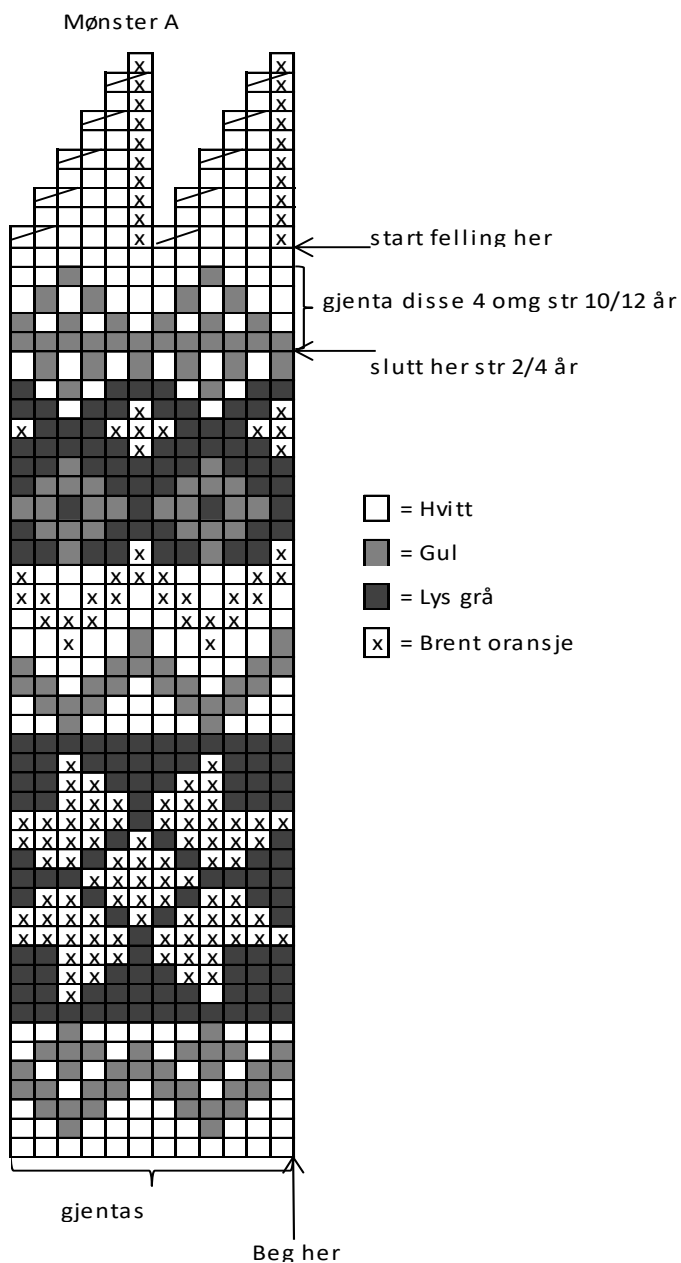
Strikkefasthet: 22 m glattstrikk i bredden på pinne nr 3½ måler ca 10 cm. **Husk at strikkefastheten må holdes hvis resultat skal bli vellykket.**

Legg opp med hvitt på pinne nr 3, 96 - 100 - 108 m og strikk 4 - 5 - 5 cm rundt i vrangbordstrikk med 2 r, 2 vr.

Skift til pinne nr 3 ½. Strikk 1 omg glattstrikk og øk på denne omg jevnt fordelt på str 6/8 år til 108 m.

Strikk mønster A etter diagrammet og fell til topp som anvist. Fortsett med brent oransje og strikk 2 og 2 m rett sammen til det er nå 8 - 9 - 9 m igjen i omg. Klipp tråden og trekk den gjennom resterende m. Stram den godt og fest på vrangen. Fest alle løse tråder pent på vrangen.

Lag en stor lys grå pom-pon og fest den i toppen av lua.



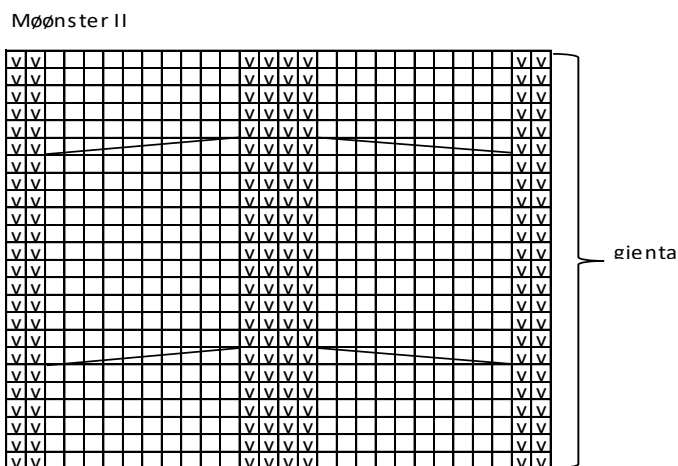
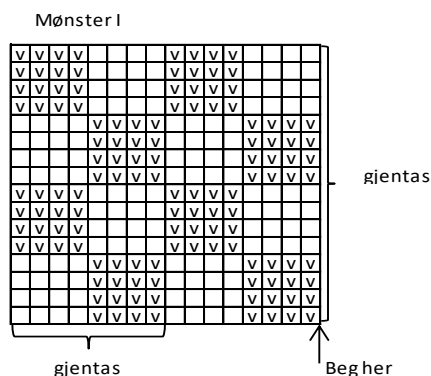
Sportsragg Lys petrol nr 536: 2 - 2 - 2 møster

Reflex Lys grå nr 413: 1 - 1 - 1 møste

Veiledende pinner og tilbehør: Rundpinne nr 3 og 3 ½.

Strikkefasthet: 22 m glattstrikk i bredden på pinne nr 3 ½ måler ca 10 cm. **Husk at strikkefastheten må holdes hvis resultatet skal bli vellykket.**

Legg opp med lys grå på pinne nr 3, 90 - 102 - 114 m og strikk 1 rett, 1 vrang rundt i vrangbordstrikk ca 8 - 9 - 10 cm. Skift til lys petrol og pinne nr 3 ½. Strikk 2 omg glattstrikk og øk på 2. omg slik: * Strikk mønster I over de første 12 - 16 - 20 m. Øk deretter 10 m jevnt fordelt over de 18 neste m (= 28 m mønster II), *. Gjenta fra * til * totalt 3 ganger. Fortsett rundt etter denne inndelingen til arbeidet måler ca 22 - 24 - 26 cm (målt fra oppleggskanten). Strikk 1 omg over alle maskene og fell på denne omg jevnt fordelt over mønster II til 18 m igjen. Fell deretter for topp, slik: Strikk 2 og 2 m rett sammen. Strikk 2 omg uten å felle. Gjenta fellingen til det er 12 - 13 - 15 m igjen i omg. Klipp av tråden og trekk den gjennom maskene. Fest tråden pent på vrangen.



= rett (r på retten, vr på vrangen)

= vrangt (vr på retten, r på vrangen)

= sett 5 m på hjelpep foran arb, strikk 5 m rett, strikk m fra hjelpep rett.

= sett 5 m på hjelpep bak arb, strikk 5 m rett, strikk m fra hjelpep rett.

Viking Sportsragg og Viking Reflex

Lue

1711-11

Størrelse: 2/4 - 6/8 - 10/12 år

GARNALTERNATIV: Viking Reflex (15% reflex tråd, 51% ull, 34% Polyester), Viking Sportsragg (60% ull, 20% nylon, 20% akryl), Viking Storm (40% Superfine Alpaca, 40% merino ull, 20% nylon), Viking Superwash (100% ull, superwash), Viking Merino Superfine (100% merinoull, superwash), nøster à 50g.

Viking Reflex og

Viking Sportsragg

Lue og votter

1711-12

Størrelser: 2/4 - 6/8 - 10/12 år

GARNALTERNATIV: Viking Reflex (15 % reflekstråd, 51 % ull, 34 % polyester), Viking Sportsragg (60% ull, 20% nylon, 20% akryl), nøster à 50 g

Reflex Mørk blå nr 427: 2 - 2 - 3 nøster

Sportsragg Lys petrol nr 536: 2 - 2 - 2 nøster

Veiledende pinner og tilbehør : Rundp nr 3 og 3 ½

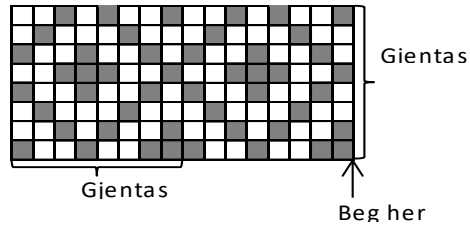
Strikkfasthet: 22 m glattstrikk i bredden på p nr 3 ½ måler ca 10 cm. **Husk at strikkfastheten må holdes hvis resultat skal bli vellykket.**

LUE

Legg opp med mørk blå på pinne nr 3, 96 - 104 - 112 m og strikk ca 3 - 3 - 4 cm rundt i vrangbordstrikk med 2 r, 2 vr. Skift til pinne nr 3 ½. Strikk 1 omg glattstrikk, deretter mønster A etter diagrammet, som gjentas til luen måler ca 20 - 24 - 26 cm. Fell av alle maskene. Del arbeidet i hver side med 48 - 52 - 56 m til hver del. Mask de 2 delene sammen i toppen til en firkant.

Lag 2 små pom-poner i mørk blå og fest en i hver side av luen. Fest alle løse tråder og damp luen lett på vrangen.

Mønster A



□ = Lys petrol

■ = Mørk blå

VOTTER

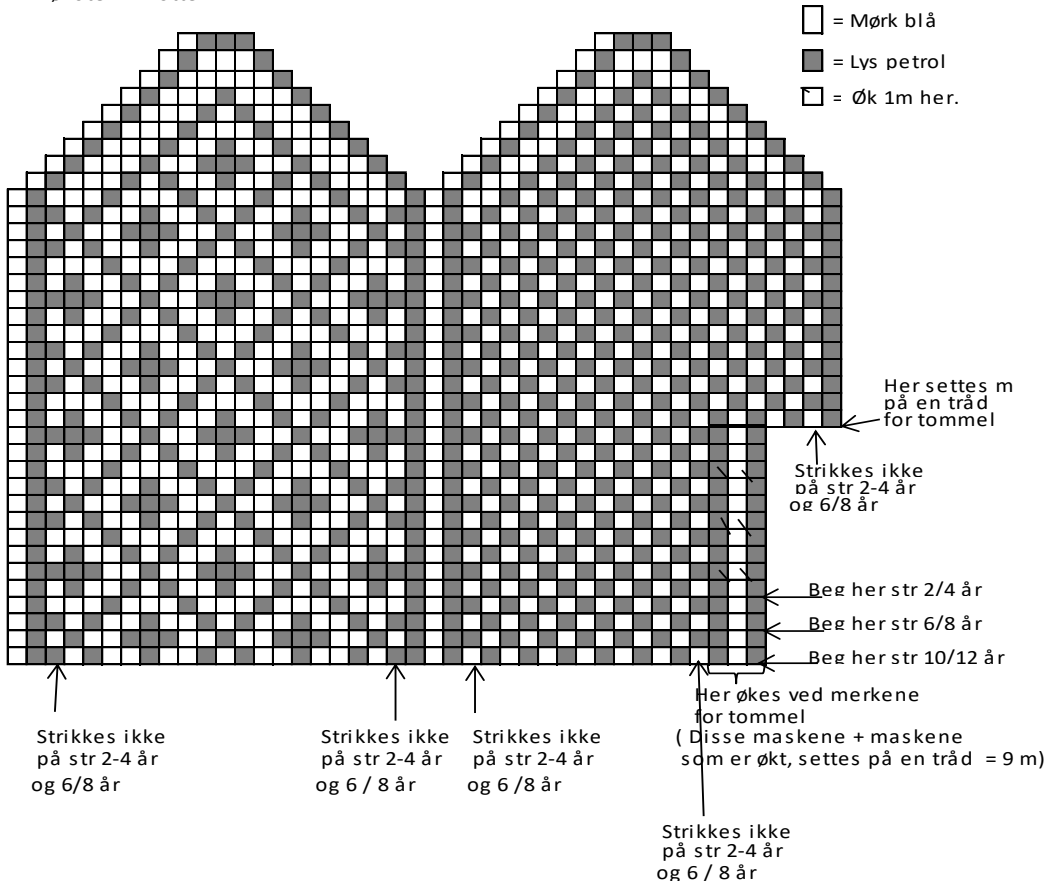
Legg opp med mørk blå på pinne nr 3, 36 - 36 - 40 m og strikk 2 rett, 2 vrang rundt i vrangbordstrikk ca 6 - 7 - 8 cm. Skift til pinne nr 3 ½ og strikk mønster B etter diagrammet.

Øk for tommel som vist på diagrammet. Der hvor pilen viser settes maskene til tommelen på en hjelpetråd. Legg opp 7 - 7 - 7 m bak de avsatte maskene = 40 - 40 - 44 m i omg. Fortsett etter diagrammet.

Tommel: Ta m fra hjelpetråden over på pinne nr 3 ½. Plukk eller strikk opp 5 - 5 - 7 m bak tommelen + 1 m i hver side = 16 - 16 - 18 m til tommel. Strikk etter diagrammet for tommel.

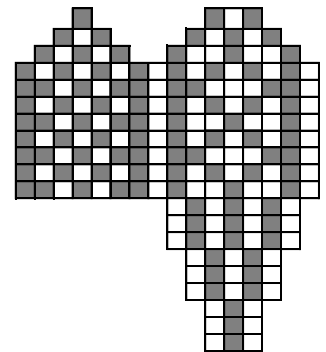
Mønsteret er tegnet til den høyre votten. Den venstre votten strikkes fra venstre mot høyre.

Mønster B Votter

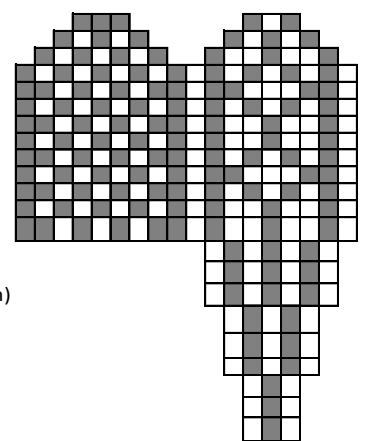


□ = Mørk blå
■ = Lys petrol
□ = Øk 1m her.

Tommel str 2/4 og 6/8 år



Tommel str 10/12 år



Mønsteret er tegnet til den høyre votten.
Den venstre votten strikkes fra venstre mot høyre

Viking Reflex og Viking Sportsragg

Lue 1711-13

Størrelser: 2/4 - 6/8 - 10/12 år
GARNALTERNATIV: Viking Reflex (15 % reflekstråd, 51 % ull, 34 % polester), Viking Alpaca Storm (40% superfine alpaca, 40% merino –ull, 20 % nylon) Viking Sportsragg (60% ull, 20% nylon, 20% akryl), Viking Superwash (100 % ull, superwash), Viking Merino Superfine (100% merino – ull superwash), Viking Bamboo (50 % bomull, 50% bambus), nøster à 50 g

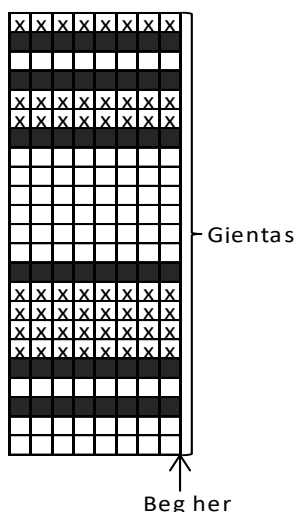
Reflex Svart nr 403: 1 - 1 - 1 nøste
 Sportsragg Lys rosa nr 574: 1 - 1 - 1 nøste
 Sportsragg Burgunder nr 555: 1 - 1 - 1 nøste

Veiledende pinner og tilbehør : Rundp og strømpep nr 3 og 3 ½ + en fuske-skinndusk.

Strikkefasthet: 22 m glattstrikk i bredden på pinne nr 3 ½ måler ca 10 cm. **Husk at strikkefastheten må holdes hvis resultat skal bli vellykket.**

Legg opp med svart på pinne 3, 96 - 100 - 108 m og strikk 4 - 5 - 5 cm rundt i vrangbordstrikk med 2 r, 2 vr. Skift til pinne nr 3 ½. Strikk glattstrikk og stripemønster etter mønster I. Når luen måler ca 19 - 21 - 23 cm, felles for topp slik: Fortsett med mønster I og strikk *2 m rett, 2 m rett sammen*, gjenta fra * til * omg rundt. Strikk 3 omg uten felling. Strikk *1 m rett, 2 m rett sammen*, gjenta fra * til * omg rundt. Strikk 3 omg uten felling. Strikk 2 og 2m rett sammen omg rundt + 1 omg uten felling. Gjenta de 2 siste omg til det gjenstår 12 - 13 - 14 m i omg. Klipp tråden og trekk den gjennom resterende m. Stram den godt og fest på vrangen. Fest alle løse tråder pent på vrangen. Sy i en fuske-skinndusk i toppen av lua.

Mønster I



- = Lvs rosa
- = Svart
- ⊗ = Burgunder

Viking Reflex og Viking Sportsragg

Lue og votter 1711-14

Størrelser: 2/4 - 6/8 - 10/12 år
GARNALTERNATIV: Viking Reflex (15 % reflekstråd, 51 % ull, 34 % polester), Viking Sportsragg (60% ull, 20% nylon, 20% akryl), Viking Alpaca Storm (40% superfine alpaca, 40% merino –ull, 20 % nylon), Viking Superwash (100 % ull, superwash), Viking Merino Superfine (100% merino –ull superwash), Viking Bamboo (50 % bomull, 50% bambus), nøster à 50 g

Sportsragg Svart nr 550: 1 - 1 - 1 nøste
 Sportsragg Lys lilla nr 567: 1 - 1 - 1 nøste
 Reflex Rosa nr 463: 1 - 1 - 1 nøste
 Reflex Lilla nr 469: 1 - 1 - 1 nøste

Veiledende pinner og tilbehør: Rundpinne og strømpepinner nr 3 og 3 ½ .

Strikkefasthet: 22 m glattstrikk i bredden på pinne nr 3 ½ måler ca 10 cm. **Husk at strikkefastheten må holdes hvis resultat skal bli vellykket.**

LUE

Legg opp med rosa på pinne nr 3, 96 - 104 - 112 m Strikk 3 - 3 - 4 cm rundt i vrangbordstrikk med 2 r, 2 vr. Skift til pinne nr 3 ½ og svart. Fortsett rundt med mønster A etter diagrammet. Når arbeidet måler ca 18 - 20 - 22 cm, fellell til topp slik: strikk *2 m, 2 m sammen*, gjenta ut omg. Strikk 2 omg uten felling. Strikk *1 m, 2 m sammen*, gjenta ut omg. Strikk 2 omg uten felling. Strikk 2 og 2 m sammen til det gjenstår 12 - 13 - 14 m i omg. Klipp tråden og trekk den gjennom resterende m. Stram tråden og fest på vrangen. Lag en lilla pom-pon (ca 8 cm i diameter), og fest den i toppen av lua.

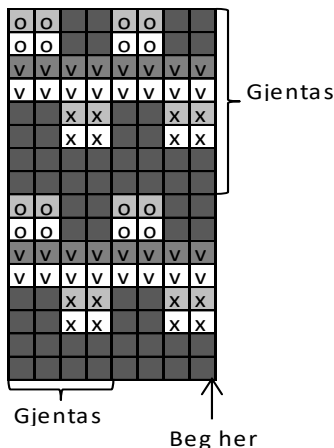
VOTTER

Legg opp med rosa på pinne nr 3, 32 - 36 - 40 m mog strikk 6 - 7 - 8 cm rundt i vrangbordstrikk med 2 r, 2 vr. Skift til svart og pinne nr 3 ½. Strikk 1 omg rett og øk på denne omg jevnt fordelt til 36 - 40 - 44 m. Sett et merke i hver side med 18 - 20 - 22 m til hver del. Strikk mønster A etter diagrammet. Etter ca 3 - 4 - 5 cm settes de første 7 - 9 - 9 m på en hjelpetråd til tommel. Legg opp 7 - 9 - 9 m bak hjelpetråden og fortsett rett opp med mønster A som før. Strikk til arbeidet måler ca 8 - 10 - 12 cm fra vrangborden (eller ønsket lengde før felling). Fell nå til topp slik: Beg i 4. eller 8. omg i mønsterdiagrammet, strikk de 2 svarte m rett sammen + 2 m rett med mønsterfarge omg rundt. Strikk 2 omg uten felling. Strikk 2 m rett sammen i mønsterfarge + 1 m rett svart, gjenta ut omg. Strikk 1 omg med 1 m mønsterfarge + 1 m svart. Skift til svart og strikk 2 og 2 m rett sammen til det gjenstår 9 - 10 - 11 m i omg. Klipp tråden og trekk den gjennom resterende m.

Tommel

Ta maskene fra hjelpetråden over på pinne nr 3 ½. Plukk opp med svart, 5 - 7 - 7 m bak tommelen og 1 m i hver side = 14 - 18 - 18 m. Strikk rundt med svart i glattstrikk til tommelen måler 4 - 5 - 6 cm (eller ønsket lengde). Strikk 2 og 2 m rett sammen til det gjenstår 5 - 5 - 5 m. Klipp av tråden og trekk den gjennom de resterende m. Strikk den andre votten lik, **men** med tommel i motsatt side. Fest alle løse tråder pent på vrangen.

Mønster A



- = svart, rett
- x = lilla, rett
- x = lilla, vrang
- v = lys lilla rett
- v = lys lilla vrang
- o = rosa, rett
- o = rosa vrang

Viking Reflex og Viking Sportsragg

Pulsvarmere

1711-14a

Størrelser: 2/4 - 6/8 - 10/12 år

GARNALTERNATIV: Viking Reflex (15 % reflekstråd, 51 % ull, 34 % polester), Viking Alpaca Storm (40% superfine alpaca, 40% merino –ull, 20 % nylon) Viking Sportsragg (60% ull, 20% nylon, 20% akryl), Viking Superwash (100 % ull, superwash), Viking Merino Superfine (100% merino – ull superwash), Viking Bamboo (50 % bomull, 50% bambus), nøster à 50 g

Sportsragg Svart nr 550: 1 - 1 - 1 nøste
Sportsragg Lys lilla nr 567: 1 - 1 - 1 nøste
Reflex Rosa nr 463: 1 - 1 - 1 nøste
Reflex Lilla nr 469: 1 - 1 - 1 nøste

Veiledende pinner og tilbehør: Strømpepinner nr 3 og 3 ½.

Strikkefasthet: 22 m glattstrikk i bredden på pinne nr 3 ½ måler ca 10 cm. **Husk at strikkefastheten må holdes hvis resultat skal bli vellykket.**

Legg opp med svart på pinne nr 3, 32 - 36 - 40 m mog strikk 4 omg rundt i vrangbordstrikk med 2 r, 2 vr. Skift til pinne nr 3 ½. Sett et merke i hver side med 16 - 18 - 20 m til hver del. Strikk mønster A rundt etter diagrammet. Når arbeidet måler ca 10 - 14 - 18 cm, felles de første 6 - 8 - 8 m av til tommelhull. Disse m legges opp igjen på neste omg. Fortsett med mønster A til arbeidet måler ca 12 - 16 - 20 cm. Skift til pinne nr 3. Strikk 1 omg glattstrikk, deretter vrangbordstrikk med 2 r, 2 vr. Fell av med rett over rett, og vrangt over vrangt.

Fest alle løse tråder .

Strikk den andre pulsvarmeren lik, men med tommelhull i motsatt side.

Viking Reflex og Viking Sportsragg

Sokker

1711-14b

Størrelse: 22/23 24/25 26/27 28/29 30/31 32/33 34/35 36/37

Fotlengde: 14,5 15,5 17 18 19,5 21 22 23,5 cm

GARNALTERNATIV: Viking Reflex (15 % reflekstråd, 51 % ull, 34 % polester), Viking Alpaca Storm (40% superfine alpaca, 40% merino –ull, 20 % nylon) Viking Sportsragg (60% ull, 20% nylon, 20% akryl), nøster à 50 g

Sportsragg Svart nr 550: 1 - 1 - 1 - 1 - 1 - 1 - 1 - 1 - 1 n
Sportsragg Lys lilla nr 567: 1 - 1 - 1 - 1 - 1 - 1 - 1 - 1 - 1 n
Reflex Rosa nr 463: 1 - 1 - 1 - 1 - 1 - 1 - 1 - 1 - 1 n
Reflex Lilla nr 469: 1 - 1 - 1 - 1 - 1 - 1 - 1 - 1 - 1 n

Veiledende pinner og tilbehør : Strømpep nr 3 og 3 ½

Strikkefasthet: 22 m glattstrikk i bredden på p nr 3 ½ måler ca 10 cm. **Husk at strikkefastheten må holdes hvis resultat skal bli vellykket.**

Legg opp med rosa på pinne nr 3, 32 - 36 - 36 - 40 - 40 - 44 - 44 - 48 m. Strikk 6 - 6 - 7 - 7 - 8 - 8 - 9 - 9 cm rundt i vrangbordstrikk med 2 r, 2 vr. Skift til svart og pinne nr 3 ½. Strikk 2 omg glattstrikk. Sett 16 - 18 - 18 - 20 - 20 - 22 - 22 - 24 m over på en hjelpepinne. Strikk 14 - 16 - 16 - 18 - 18 - 20 - 20 - 22 pinner glattstrikk fram og tilbake over de resterende 16 - 18 - 18 - 20 - 20 - 22 - 22 - 24 m (= hælen).

Fell så til hæl slik: Begynn på retten og strikk til det gjenstår 6 - 7 - 7 - 7 - 7 - 8 - 8 - 9 m på pinnen. Ta 1 m løst av, strikk 1 m r, trekk den løse m over. Snu og strikk vrangt tilbake til det gjenstår 6 - 7 - 7 - 7 - 7 - 8 - 8 - 9 m på pinnen, strikk 2 m vr sammen, snu. Strikk rett til det gjenstår 5 - 6 - 6 - 6 - 6 - 7 - 7 - 8 m på pinnen. Ta 1 m løst av, 1 r, trekk den løse m over, snu. Strikk vrangt til det gjenstår 5 - 6 - 6 - 6 - 6 - 7 - 7 - 8 m på pinnen, strikk 2 m vr sammen, snu. Gjenta fellingen på samme måte, men med 1 m mindre på hver side til det gjenstår 6 - 6 - 6 - 8 - 8 - 8 - 8 - 8 m på pinnen.

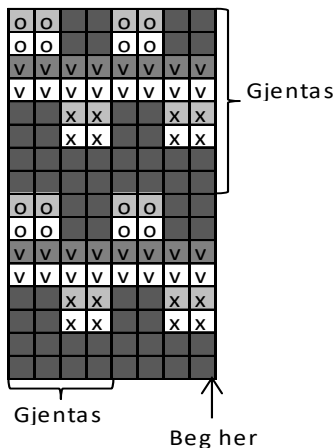
Plukk eller strikk opp 8 - 9 - 9 - 10 - 10 - 11 - 11 - 12 m på hver side av hælen. Fortsett rundt over alle m i glattstrikk og mønster A, og fell samtidig til kile på hver 3. omg i alt 3 - 3 - 3 - 4 - 4 - 4 - 4 - 4 ganger.

Strikk videre rundt til arb måler ca 12 - 12 - 13 - 14 - 15 - 16 - 17 - 18 cm fra bakerst på hælen.

Tåfelling

Sett et merke i hver side og fell 1 m på hver side av merkene hver 2. omg 3 ganger. Fell ved å ta 1 m løst av, strikk 1 m rett og trekk den løse m over, **før** merket og strikk 2 m rett sammen **etter** merket. Deretter hver omg til det er 8 - 8 - 8 - 12 - 12 - 12 - 12 - 12 m igjen i omg. Trekk tråden gjennom maskene og sy til på vrangen.

Mønster A



- = svart, rett
- = lilla, rett
- = lilla, vrang
- = lys lilla rett
- = lys lilla vrang
- = rosa, rett
- = rosa vrang

Viking Reflex

Hårbånd

1711-15

GARNALTERNATIV: Viking Reflex (15% refex tråd, 51% ull, 34% Polyester), Viking Storm (40% Superfine Alpaca, 40% merino ull, 20% nylon), Viking Sportsragg (60% ull, 20% nylon, 20% akryl), Viking Superwash(100% ull, superwash), Viking Merino Superfine (100% merinoull, superwash), nøster à 50g.

Rosa nr 463:

1 nøste

Veiledende pinner og tilbehør: Pinner nr 3 ½

Strikkefasthet: 22 m glattstrikk i bredden på pinne nr 3 ½ måler ca 10 cm. **Husk at strikkefastheten må holdes hvis resultatet skal bli vellykket.**

Legg opp på pinne nr 3 ½, 3 m og strikk 1 rett, 1 vrang, 1 rett. Snu og øk på 1. pinne til 5 m. Fortsett frem og tilbake i vrangbordstrikk med 1 rett, 1 vrang. Når arbeidet måler ca 50 cm, økes 1 m på begynnelsen og slutten av hver 2. pinne til det er 15 m på pinnen. Del nå maskene i 3 og fortsett med 1 rett, 1 vrang over de 5 første maskene ca 20 cm. Fortsett med 1 rett, 1 vrang over de midterste 5 m ca 20 cm og til slutt strikkes 1 rett, 1 vrang over de 5 siste maskene ca 20 cm.

Flett nå de 3 delene som en vanlig flette. Ikke for stramt. Pass på at de 3 delene ligger flatt.

Fortsett nå med 1 rett, 1 vrang i vrangbordstrikk over alle de 15 m igjen, **samtidig** som det felles 1 m på begynnelsen og slutten av hver 2. pinne til det er 5 m igjen på pinnen. Fortsett fram og tilbake med 1 rett, 1 vrang over disse 5 m ca 50 cm. På siste pinne felles 1 m i hver side = 3 m. Fell av.

Viking Reflex og Viking Sportsragg

Lue og skjerf

1711-16

Størrelser: 2/4 - 6/8 - 10/12 år

GARNALTERNATIV: Viking Reflex (15 % reflekstråd, 51 % ull, 34 % polester), Viking Alpaca Storm (40% superfine alpaca, 40% merino –ull, 20 % nylon) Viking Sportsragg (60% ull, 20% nylon, 20% akryl), Viking Superwash (100 % ull, superwash), Viking Merino Superfine (100% merino – ull superwash), Viking Bamboo (50 % bomull, 50% bambus), nøster à 50 g

LUE

Sportsragg Beige nr 507: 2 - 2 - 3 nøster

Reflex Rosa nr 463: 1 - 1 - 1 nøste

SKJERF

Reflex Rosa nr 463: 5 - 6 nøster

Veiledende pinner og tilbehør : Rundpinne og strømpepinner nr 3 og 3 ½.

Strikkefasthet: 22 m glattstrikk i bredden på p nr 3 ½ måler ca 10 cm. **Husk at strikkefastheten må holdes hvis resultat skal bli vellykket.**

LUE

Legg opp med beige på pinne 3 ½, 96 - 108 - 108 m Strikk 2 pinner rett frem og tilbake = 1 rille. Fortsett rundt med mønster I etter diagrammet. Fortsett med beige og strikk 1 rille = 1 omg rett, 1 omg vrang + 2 omg glattstrikk. På siste omg reguleres maskeantallet på størrelse 6/8 år til 102 m.

Vend arbeidet med vrangen ut = brettekanten. Mål videre herfra. Skift til pinne nr 3, og strikk vrangbordstrikk med 1 r, 1 vr, til denne måler ca 2 cm kortere enn brettekanten. Skift til pinne nr 3 ½ og fortsett med mønster II etter diagrammet.

Når arbeidet måler ca 21 - 23 - 25 cm (målt fra brettekanten), strikkes 1 omg vrangt = brettekant. Fortsett frem og tilbake med beige, 2 cm i glattstrikk. Fell av.

Brett kanten øverst på luen dobbelt mot vrangen, og sy til med løse sting til en løpegang. Tvinn en snor, ca 150 cm med dobbelt garn, og trø denne gjennom løpegangen i toppen av luen. Stram til snoren slik at luen snurpes i toppen, og tilpass lengden på snoren etter ønske.

Lag 2 små rosa ogpom-poner, ca 6 cm i diameter, og fest i hver ende av snoren.

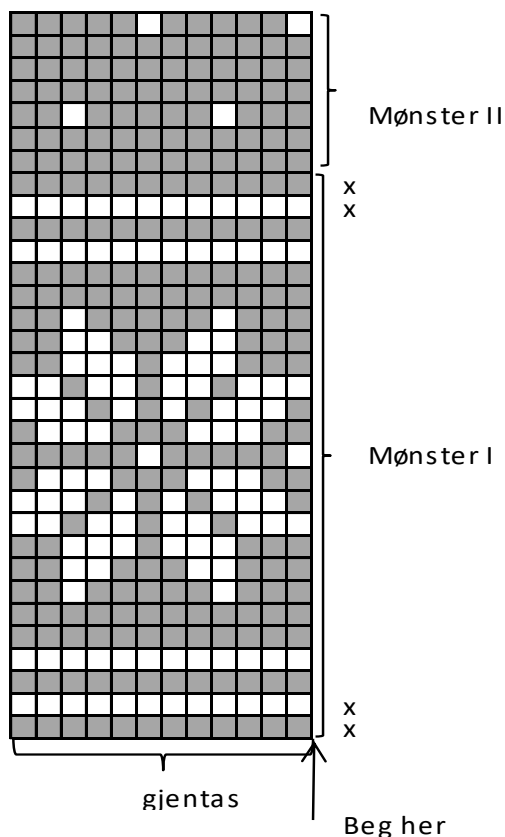
Fest alle løse tråder pent på vrangen.

Damp brettekanten forsiktig med et vått klede fra vrangen, og brett den dobbelt mot retten.

SKJERF

Størrelse 16 x 150 - 18 x 170 cm

Legg opp med rosa på pinne nr 3 ½, 48 - 60 m og strikk vrangbordstrikk med 2 r, 2 vr frem og tilbake til skjerfet måler ca 150 - 170 cm. Fell av med rett over rett og vrangt over vrangt.



□ = rosa

■ = beige

x = denne omg strikkes ikke i str 2/4 år

Viking Reflex

Genser

1711-17

Størrelser: 2 - 4 - 6/8 - 10 - 12 år

Overvidde: 58 - 65 - 73 - 80 - 87 cm

Hel lengde: 36 - 40 - 48 - 54 - 58 cm

Ermelengde: 23 - 28 - 34 - 40 - 43 cm

GARNALTERNATIV: Viking Reflex (15% reflex tråd, 51% ull, 34% Polyester), Viking Storm (40% Superfine Alpaca, 40% merino ull, 20% nylon), Viking Sportsragg (60% ull, 20% nylon, 20% akryl), Viking Superwash (100% ull, superwash), Viking Merino Superfine (100% merinoull, superwash), Viking Bamboo (50% bomull, 50% bambus), nøster à 50g.

Mørk blå nr 427: 8 - 8 - 9 - 10 - 10 - 11 nøster

Veiledende pinner og tilbehør: Rundpinne og strømpepinner nr 3 og 3½.

Strikkefasthet: 22 m glattstrikk i bredden på pinne nr 3½ måler ca 10 cm. **Husk at strikkefastheten må holdes hvis resultatet skal bli vellykket.**

Legg opp på pinne nr 3 ½, 128 - 144 - 160 - 176 - 192 m og strikk mønster A, rund etter diagrammet. Sett et merke i hver side med 65 - 73 - 81 - 89 - 97 m til forstykket og 63 - 71 - 79 - 87 - 95 m til bakstykket.

Når arbeidet måler ca 22 - 25 - 31 - 36 - 39 cm, felles 8 m i hver side for ermehull (4 m på hver side av merket).

Ermer

Legg opp på pinne nr 3, 38 - 40 - 42 - 46 - 48 m og strikk 1 rett, 1 vrang rundt i vrangbordstrikk ca 5 - 5 - 6 - 6 - 6 cm. Skift til pinne nr 3 ½. Strikk 1 omg glattstrikk og øk på denne omg jevnt fordelt til 41 - 43 - 45 - 49 - 51 m. Sett ett merke i omg begynnelse (= midt under ermet). Fortsett rundt med mønster A etter diagrammet, **samtidig** som det økes 1 m på hver side av merket ca hver 4 ½ - 4 ½ - 4 - 4 - 3 ½ cm til det er 49 - 53 - 59 - 65 - 71 m i omg og ermet måler ca 23 - 28 - 34 - 40 - 43 cm. På siste omg felles 8 m midt under ermet (4 m på hver side av merket).

Bærestykke

Sett alle delene inn på samme rundpinne nr 3 ½, med ett erme over hver felling på bolen = 194 - 218 - 246 - 274 - 302 m i omg. Sett et merke i alle 4 sammenføyningene. Strikk rundt med mønster A som før, **samtidig** som det felles for raglan slik: Strikk til 2 m før 1. merke. Ta den neste m løst av. Strikk 1 m rett og trekk den løse m over. Strikk 2 m rett sammen. Gjenta fellingen i hver sammenføyning (= 8 m felt). Strikk 1 omg uten felling.

Fortsett å felle for raglan på hver 2. omg til det er 66 - 74 - 78 - 82 - 86 m i omg og det er 16 - 18 - 21 - 24 - 27 raglansfellingene.

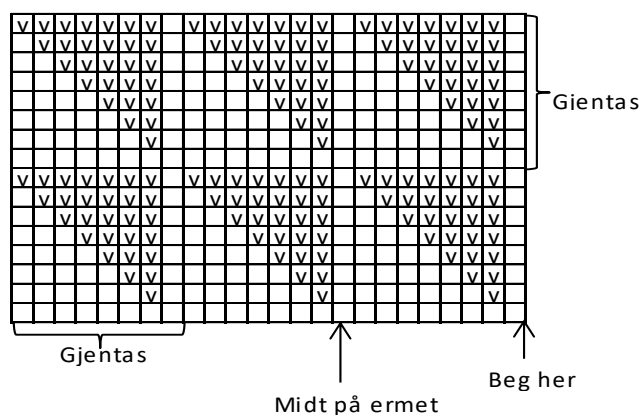
Halskant

Skift til pinne nr 3 og strikk 1 rett, 1 vrang rundt i vrangbordstrikk ca 6 - 6 - 7 - 7 - 8 cm. Fell løst av med rett over rett og vrangt over vrangt.

Montering

Brett halskanten dobbel mot vrangen og sy den løst til. Sy sammen under ermene.

Mønster A



∇ = Vrangt fra retten, rett fra vrangen

□ = Rett fra retten, vrangt fra vrangen

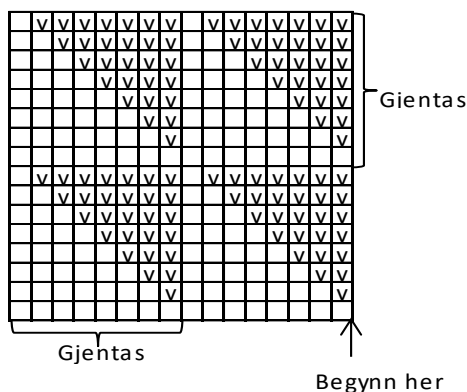
LUE

Legg opp på pinne nr 3, 90 – 96 – 106 m og strikk 1 rett, 1 vrang rundt i vrangbordstrikk ca 6 cm. Skift til pinne nr 3 ½. Strikk 1 omg glattstrikk og øk på denne omg jevnt fordelt til 96 – 104 – 120 m. Strikk mønster A, rundt. Når arbeidet måler ca 20 – 21 – 22 cm (slutt med hel rute), strikkes: * 2 m rett, 2 m rett sammen, 1 kast *. Gjenta fra * til * omg rundt. Skift til pinne nr 3 og fortsett rundt med 1 rett, 1 vrang i vrangbordstrikk til luen måler ca 25 – 26 – 27 cm. Fell av med rett over rett og vrangt over vrangt.

Montering

Tvinn en snor med 4 dobbelt garn. Ferdig lengde ca 50 cm. Træ snoren igjennom hullraden. Trekk sammen og knytt en sløyfe.

Mønster A



☐ = Vrangt fra retten, rett fra vrangen

☐ = Rett fra retten, vrangt fra vrangen

Viking Reflex

Lue, hals og votter

1711-20

GARNALTERNATIV: Viking Reflex (15% reflex tråd, 51% ull, 34% Polyester), Viking Storm (40% Superfine Alpaca, 40% merino ull, 20% nylon), Viking Sportsragg (60% ull, 20% nylon, 20% akryl), Viking Superwash (100% ull, superwash), Viking Merino Superfine (100% merinoull, superwash), nøster à 50g.

LUE

Hvitt nr 400: 2 - 2 - 2 nøster

Blå nr 425: 2 - 2 - 3 nøster

HALS

Hvitt nr 400: 2 - 2 - 3 - 3 nøster

Blå nr 425: 2 - 2 - 2 - 2 nøster

VOTTER

Hvitt nr 400: 2 - 2 nøster

Blå nr 425: 2 - 2 nøster

Veiledende pinner og tilbehør: Pinner nr 3 og 3 ½ + heklenål 3 mm.

Strikkfasthet: 22 m glattstrikk i bredden på pinne nr 3 ½ måler ca 10 cm. **Husk at strikkfastheten må holdes hvis resultatet skal bli vellykket.**

LUE

Størrelse: 2/4 - 6/8 - 10/12 år

Legg opp med hvitt på pinne nr 3, 84 – 96 – 108 m og strikk 2 rette, 2 vrang rundt i vrangbordstrikk ca 10 – 11 – 12 cm. Skift til blått, pinne nr 3 ½ og glattstrikk.

Når luen måler ca 20 – 22 – 24 cm (målt fravrangborden), felles for topp slik: *Strikk 2 m rett, 2 m rett sammen *. Gjenta fra * til * omg ut. Strikk 1 omg uten å felle. På neste omg strikkes: * 1 m rett, 2 m rett sammen *. Gjenta fra * til * omg ut. Strikk 1 omg. På neste omg strikkes 2 og 2 m rett sammen omg ut. Strikk 1 omg og gjenta fellingene. Det er nå 11 – 12 – 14 m igjen i omg. Klipp av tråden og trekk den igjennom maskene. Stram lett og fest tråden pent på vangen.

Lag en stor pom-pon med blanding av begge fargene og fest den i toppen av luen.

HALS

Størrelse: 1-2år - 4 - 6 - 8 år

Legg opp med hvitt på pinne nr 3, 74 – 82 – 82 – 90 m og strikk 2 rette, 2 vrang fram og tilbake ca 2 cm. Skift til pinne nr 3 ½ og strikk 10 pinner glattstrikk, fram og tilbake. Legg arbeidet til side og strikk en tilsvarende del (= for og bakstykket).

Begynn med bakstykket og fortsett rundt med hvitt og glattstrikk slik: Strikk glattstrikk over de 74 – 82 – 82 – 90 m (sett et merke). Legg opp med hvitt, 40 – 40 – 48 – 48 nye m i slutten av pinnen (sett et merke), strikk glattstrikk over de 74 – 82 – 82 – 90 m (sett et merke) og legg til slutt opp 40 – 40 – 48 – 48 nye m (sett et merke) = 228 – 244 – 260 – 276 m i omg. Fortsett rundt med glattstrikk, **samtidig** som det felles for raglan ved alle 4 merkene slik: Strikk til 2 m før merket. Ta den neste m løst av. Strikk 1 m rett, trekk den løse m over. Strikk 2 m rett sammen. Gjenta ved hvert merke. Fell på denne måten ved alle 4 merkene på hver 2. omg til det er 76 – 84 – 84 – 92 m igjen i omg og 19 – 20 – 22 – 23 raglansfellingene i høyden. Skift til pinne nr 3 og blått. Strikk 2 omg glattstrikk, **deretter** 2 rette, 2 vrang rundt i vrangbordstrikk ca 14 – 17 – 20 – 22 cm. Fell av med rett over rett og vrangt over vrangt.

Montering

Begynn på bakstykket og hekle med hvitt og heklenål 3 mm, 1 rad med fm fra vrangborden, over de 40 – 40 – 48 – 48 m i siden og ned til vrangborden på forstykket = 64 – 64 – 72 – 72 fm.

VOTTER

Størrelse: 2/6 - 8/12 år

Legg opp med hvitt på pinne nr 3, 32 – 36 m og strikk 2 rett, 2 vrang rundt i vrangbordstrikk ca 12 – 15 cm. Skift til blått, pinne nr 3 ½ og glattstrikk. Sett et merke i hver side med 16 – 18 m til hver del. Når arbeidet måler ca 1 cm fra vrangborden økes for tommelkile, slik: Begynn ved sidemerket og strikk 1 – 1 m rett. Øk 1 m i den neste m. Strikk 1 m rett og øk 1 m i denne m = 2 m økt. Fortsett rundt med glattstrikk, **samtidig** som det økes for kile på hver 3. omg 2 – 3 ganger (slutt med 2 omg uten økning). Det er nå 5 – 7 m i kilen. Sett disse m på en hjelpetråd. Legg opp 5 – 7 m bak disse og fortsett rundt med glattstrikk. Det er nå 36 – 42 m i omg. Når arbeidet måler ca 7 – 8 cm (eller ønsket lengde målt fra de avsatte maskene), felles for topp slik: * Strikk 4 m rett, 2 m rett sammen *. Gjenta fra * til * omg ut. Strikk 2 omg glattstrikk uten å felle. * Strikk 3 m rett, 2 m rett sammen *. Gjenta fra * til * omg ut. Strikk 1 omg glattstrikk uten å felle. Gjenta fellingene, **men** med 1 m mindre mellom fellingene og med 1 omg glattstrikk imellom til det er 12 – 14 m igjen på pinnene. Klipp av tråden og trekk den igjennom maskene. Stram tråden lett og fest den pent på vangen.

Tommel

Ta m fra tråden over på pinner nr 3 ½ . Plukk opp med blått 1 m på hver side og 5 – 7 m over de opplagte m bak = 12 – 16 m . Strikk glattstrikk rundt til tommelen måler ca 4 – 5 cm (eller ønsket lengde). Fell deretter slik: *Strikk 2 m rett, 2 m rett sammen *. Gjenta fra * til * omg rundt. Strikk 2 omg uten å felle. Gjenta fellingen, **men** med 1 m mindre mellom fellingene til det er 6 - 8 m igjen i omg. Klipp av tråden og trekk den igjennom maskene. Stram tråden lett og fest den pent på vrangen.

Den venstre votten strikkes på samme måte, men øk da for tommelkile etter 14 – 16 m.

Viking Reflex

Pulsvanter, pannebånd og skjerf

1711-21

Størrelse: 2/4 - 6/8 - 10/12 år - dame - herre

GARNALTERNATIV: Viking Reflex (15% reflex tråd, 51% ull, 34% Polyester), Viking Storm (40% Superfine Alpaca, 40% merino ull, 20% nylon), Viking Sportsragg (60% ull, 20% nylon, 20% akryl), Viking Superwash(100% ull, superwash), Viking Merino Superfine (100% merinoull, superwash), nøster à 50g.

PULSVANTER

Lys grønn nr 431: 1 - 1 - 2 - 2 - 2 nøster

PANNEBÅND

Lys grønn nr 431: 1 - 1 - 1 - 2 - 2 nøster

SKJERF

Lys grønn nr 431: 5 - 7 nøster

Veiledende pinner og tilbehør: Rundpinne nr 3 og 3 ½ .

Strikkefasthet: 22 m glattstrikk i bredden på pinne nr 3 ½ måler ca 10 cm. **Husk at strikkefastheten må holdes hvis resultatet skal bli vellykket.**

PULSVANTER

Legg opp på pinne nr 3, 40 – 44 – 48 – 52 – 56 m og strikk 2 rette, 2 vrangle rundt i vrangbordstrikk. Etter 6 omg, skift til pinne nr 3 ½ og fortsett til arbeidet måler ca 12 – 14 – 16 – 18 – 20 cm. Skift til pinne nr 3 igjen og strikk til arbeidet måler ca 14 – 16 – 18 – 20 – 22 cm. Fell av med rett over rett og vrangt over vrangt.

PANNEBÅND

Legg opp på pinne nr 3, 100 – 108 – 116 – 120 – 128 m og strikk 2 rette, 2 vrangle rundt i vrangbordstrikk. Etter 3 omg, skift til pinne nr 3 ½ og fortsett til arbeidet måler ca 8 – 9 – 10 – 11 – 12 cm. Skift til pinne nr 3 igjen og fortsett 3 omg. Fell av med rett over rett og vrangt over vrangt.

SKJERF

Størrelse: ca 13 x 150 - 16 x 170 cm

Legg opp på pinne nr 3 ½, 48 – 60 m og strikk vrangbordstrikk med 2 r, 2 vr frem og tilbake til skjerfet måler ca 150 – 170 cm. Fell av med rett over rett og vrangt over vrangt.

Viking Sportsragg og Viking Reflex

Lue og votter

1711-22

Størrelse: 2/4 - 6/8 - 10/12 år

GARNALTERNATIV: Viking Reflex (15% reflex tråd, 51% ull, 34% Polyester), Viking Sportsragg (60% ull, 20% nylon, 20% akryl), Viking Storm (40% Superfine Alpaca, 40% merino ull, 20% nylon), Viking Superwash(100% ull, superwash), Viking Merino Superfine (100% merinoull, superwash), nøster à 50g.

LUE

Reflex: Svart nr 403: 1 - 1 nøste

Sportsragg: Neongul nr 549: 1 - 1 nøste

VOTTER

Reflex: Svart nr 403: 1 - 1 nøste

Sportsragg: Neongul nr 549: 1 - 1 nøste

Veiledende pinner og tilbehør: Pinner nr 3 og 3 ½ .

Strikkefasthet: 22 m glattstrikk i bredden på pinne nr 3 ½ måler ca 10 cm. **Husk at strikkefastheten må holdes hvis resultatet skal bli vellykket.**

LUE

Legg opp med svart på pinne nr 3, 84 – 96 – 108 m og strikk 2 rette, 2 vrangle rundt i vrangbordstrikk ca 5 – 6 – 7 cm. Skift til neongult og pinne nr 3 ½ . Fortsett rundt med glattstrikk til luen måler ca 18 – 20 – 22 cm. Fell nå for topp, slik: *Strikk 2 m rett, 2 m rett sammen *. Gjenta fra * til * omg ut. Strikk 2 omg uten å felle. På neste omg strikkes: * 1 m rett, 2 m rett sammen*. Gjenta fra * til * omg ut. Strikk 1 omg.

På neste omg strikkes 2 og 2 m rett sammen omg ut. Strikk 1 omg og gjenta fellingen. Det er nå 10 – 12 m igjen i omg. Klipp av tråden og trekk den igjennom maskene. Stram lett og fest tråden pent på vangen.

Lag en stor pom-pon i svart og fest den i toppen av luen.

VOTTER

Størrelse: 2/6 - 8/12 år

Legg opp med svart på pinne nr 3, 32 – 36 m og strikk 2 rett, 2 vrang rundt i vrangbordstrikk ca 8 – 10 cm. Skift til neongult, pinne nr 3 ½ og glattstrikk. Sett et merke i hver side med 16 – 18 m til hver del. Når arbeidet måler ca 1 cm fra vrangborden økes for tommelkile, slik: Begynn ved sidemerket og strikk 1 – 1 m rett. Øk 1 m i den neste m. Strikk 1 m rett og øk 1 m i denne m = 2 m økt. Fortsett rundt med glattstrikk, **samtidig** som det økes for kile på hver 3. omg 2 – 3 ganger (slutt med 2 omg uten økning). Det er nå 5 – 7 m i kilen. Sett disse m + 1 m på hver side av disse (= 7 – 9 m) på en hjelpetråd. Legg opp 5 – 7 m bak disse og fortsett rundt med glattstrikk. Det er nå 36 – 42 m i omg. Når arbeidet måler ca 7 – 8 cm (eller ønsket lengde målt fra de avsatte maskene), felles for topp slik: * Strikk 4 m rett, 2 m rett sammen *. Gjenta fra * til * omg ut. Strikk 2 omg glattstrikk uten å felle. * Strikk 3 m rett, 2 m rett sammen *. Gjenta fra * til * omg ut. Strikk 1 – 1 omg glattstrikk uten å felle. Gjenta fellingen, **men** med 1 m mindre mellom fellingene og med 1 omg glattstrikk imellom til det er 12 – 14 m igjen på pinnene. Klipp av tråden og trekk den igjennom maskene. Stram tråden lett og fest den pent på vrangen.

Tommel

Ta m fra tråden over på pinner nr 3 ½ . Plukk opp med neongult 1 m på hver side og 5 – 7 m over de opplagte m bak = 12 – 16 m . Strikk glattstrikk rundt til tommelen måler ca 4 – 5 cm (eller ønsket lengde). Fell deretter slik: *Strikk 2 – 4 m rett, 2 m rett sammen *. Gjenta fra * til * omg rundt. Strikk 2 – 1 omg uten å felle. Gjenta fellingene, **men** med 1 m mindre mellom fellingene til det er 6 m igjen i omg. Klipp av tråden og trekk den igjennom maskene. Stram tråden lett og fest den pent på vrangen.

Den venstre votten strikkes på samme måte, men øk da for tommelkile etter 14 – 16 m.

Viking Sportsragg og Viking Reflex

Sokker

1711-22a

Størrelse: 28/30 - 33/37 - 37/39

Fotlengde før tåfelling: 16 - 18 - 20 cm

GARNALTERNATIV: Viking Reflex (15% refex tråd, 51% ull, 34% Polyester), Viking Sportsragg (60% ull, 20% nylon, 20% akryl), Viking Storm (40% Superfine Alpaca, 40% merino ull, 20% nylon), nøster à 50g.

Sportsragg Neongul nr 549: 2 - 2 - 2 nøster
Reflex Svart nr 403: 1 - 1 - 1 nøste

Veiledende pinner og tilbehør: Pinner nr 3 og 3 ½.

Strikkefasthet: 22 m glattstrikk i bredden på pinne nr 3 ½ måler ca 10 cm. **Husk at strikkefastheten må holdes hvis resultatet skal bli vellykket.**

Legg opp med svart på pinne nr 3, 48 – 52 – 56 m og strikk 3 omg vrangt. Skift til pinne nr 3 ½ og glattstrikk. Strikk til arbeidet måler ca 10 – 11 – 12 cm. Skift til neongult og pinne nr 3. Strikk 2 omg glattstrikk og fell på 2. omg jevnt fordelt til 40 – 44 – 48 m. Strikk 1 rett, 1 vrang rundt i vrangbordstrikk ca 4 – 5 – 6 cm. Fortsett med neongult og skift til pinne nr 3 ½ igjen. Strikk 2 omg glattstrikk, deretter hæl: Sett 19 – 21 – 23 m på en hjelpepinne (= oppå foten). Strikk glattstrikk fram og tilbake over de resterende 21 – 23 – 25 m (= bak på hælen) ca 6 – 7 – 7 cm. Begynn fra retten og strikk 14 – 16 – 17 rett, snu. Ta den første m løst av og strikk 7 – 9 – 9 m vrangt tilbake, snu. Ta den første m løst av og strikk 1 m mer for hver gang til det er 2 m igjen på hver side. Snu og strikk rett ut pinnen. Du er nå på venstre side av hælen. Strikk opp ca 10 – 12 – 13 m langs hælen. Strikk de avsatte 19 – 21 – 23 m og strikk opp ca 10 – 12 – 13 m langs høyre side av hælen. Fortsett rundt over alle m, **samtidig** som det felles 1 m på hver side av hælen på hver omg til det er 40 – 44 – 48 m igjen i omg. Strikk glattstrikk til strømpen måler ca 16 – 18 – 20 cm (eller passe lengde før tåfelling).

Tåfelling

Sett et merke i hver side og fell 1 m på hver side av merkene hver 2. omg 2 ganger. Deretter hver omg til det er 12 m igjen i omg. Trekk tråden gjennom maskene og sy til på vrangen.

Viking Sportsragg og Viking Reflex

Lue og votter

1711-23

Størrelse: 2/4 - 6/8 - 10/12 år

GARNALTERNATIV: Viking Reflex (15% refex tråd, 51% ull, 34% Polyester), Viking Sportsragg (60% ull, 20% nylon, 20% akryl), Viking Storm (40% Superfine Alpaca, 40% merino ull, 20% nylon), nøster à 50g.

LUE

Sportsragg Gult nr 544: 2 - 2 - 2 nøster
Reflex Svart nr 403: 1 - 1 - 2 nøster

VOTTER

Sportsragg Gult nr 544: 2 - 2 nøster
Reflex Svart nr 403: 1 - 2 nøster

Veiledende pinner og tilbehør: Rundpinne og strømpepinner nr 3 og 3 ½ .

Strikkefasthet: 22 m glattstrikk i bredden på p nr 3 ½ måler ca 10 cm. **Husk at strikkefastheten må holdes hvis resultatet skal bli vellykket.**

LUE

Legg opp med svart på pinne nr 3, 88 – 100 – 108 m og strikk 1 rett, 1 vrang rundt i vrangbordstrikk ca 4 – 4 – 5 cm. Skift til pinne nr 3 ½ og strikk videre: * 1 omg glattstrikk, 6 omg vrangt. Skift til gult og strikk 8 omg glattstrikk*. Gjenta fra * til * til luen måler ca 18 – 20 – 22 cm (ikke strekk i arbeidet). Fortsett videre med gult glattstrikk og fell for topp slik: *Strikk 2 m rett, 2 m rett sammen *. Gjenta fra * til * omg ut. Strikk 1 omg uten å felle. På neste omg strikkes: * 1 m rett, 2 m rett sammen*. Gjenta fra * til * omg ut. Strikk 1 omg. På neste omg strikkes 2 og 2 m rett sammen omg ut. Strikk 1 omg og gjenta fellingene. Det er nå 11 – 13 – 14 m igjen i omg. Klipp av tråden og trekk den igjennom maskene. Stram lett og fest tråden pent på vangen.

VOTTER

Størrelse: 2/6 - 8/12 år

Legg opp med svart på pinne nr 3 ½ , 36 – 40 m og strikk strikk 6 omg vrangt. Skift til gult og strikk 8 omg glattstrikk. Strikk videre: * Skift til gult og strikk 1 omg glattstrikk, 6 omg vrangt. Skift til svart og strikk 8 omg glattstrikk*. Gjenta fra * til * totalt 6 ganger. På 2. omg med gult i det siste feltet, felles det jevnt fordelt til 32 – 36 m og fortsett til totalt 8 omg. Fortsett med gult glattstrikk og sett et merke i hver side med 16 – 18 m til hver del. Etter 10 – 12 omg glattstrikk (målt fra det siste vrangte feltet) økes for tommelkile, slik: Begynn ved sidemerket og strikk 1 – 1 m rett. Øk 1 m i den neste m. Strikk 1 m rett og øk 1 m i denne m = 2 m økt. Fortsett rundt med glattstrikk, **samtidig** som det økes for kile på hver 3. omg 2 – 3 ganger (slutt med 2 omg uten økning). Det er nå 5 – 7 m i kilen. Sett disse m på en hjelpetråd. Legg opp 5 – 7 m bak disse og fortsett rundt med glattstrikk. Det er nå 36 – 42 m i omg. Når arbeidet måler ca 7 – 8 cm (eller ønsket lengde målt fra de avsatte maskene), felles for topp slik: * Strikk 4 m rett, 2 m rett sammen *. Gjenta fra * til * omg ut. Strikk 2 omg glattstrikk uten å felle. * Strikk 3 m rett, 2 m rett sammen *. Gjenta fra * til * omg ut. Strikk 1 – 1 omg glattstrikk uten å felle. Gjenta fellingene, **men** med 1 m mindre mellom fellingene og med 1 omg glattstrikk imellom til det er 12 – 14 m igjen på pinnene. Klipp av tråden og trekk den igjennom maskene. Stram tråden lett og fest den pent på vrangen.

Tommel

Ta m fra tråden over på pinner nr 3 ½ . Plukk opp med gult 1 m på hver side og 5 – 7 m over de opplagte m bak = 12 – 16 m . Strikk glattstrikk rundt til tommelen måler ca 4 – 5 cm (eller ønsket lengde). Fell deretter slik: *Strikk 2 m rett, 2 m rett sammen *. Gjenta fra * til * omg rundt. Strikk 2 omg uten å felle. Gjenta fellingen, **men** med 1 m mindre mellom fellingene til det er 6 m igjen i omg. Klipp av tråden og trekk den igjennom maskene. Stram tråden lett og fest den pent på vrangen.

Den venstre votten strikkes på samme måte, men øk da for tommelkile etter 14 – 16 m.

Viking Sportsragg og Viking Reflex

Sokker

1711-23 a

Størrelse: 28/30 - 33/37 - 37/39
Fotlengde før tåfelling: 16 - 18 - 20 cm

Sportsragg Gult nr 544: 2 - 2 - 2 nøster
Reflex Svart nr 403: 1 - 1 - 2 nøster

Veiledende pinner og tilbehør: Pinner nr 3 og 3 ½.

Strikkefasthet: 22 m glattstrikk i bredden på pinne nr 3 ½ måler ca 10 cm. **Husk at strikkefastheten må holdes hvis resultatet skal bli vellykket.**

Legg opp med svart på pinne nr 3 ½ , 48 – 52 – 56 m og strikk 6 omg vrangt. Skift til gult og strikk 8 omg glattstrikk. Strikk videre: * Skift til svart og strikk 1 omg glattstrikk, 6 omg vrangt. Skift til gult og strikk 8 omg glattstrikk*. Gjenta fra * til * totalt 6 ganger. På siste gult omg felles jevnt fordelt til 40 – 44 – 48 m. Fortsett med gult og strikk nå hæl:

Sett 19 – 21 – 23 m på en hjelpepinne (= oppå foten). Strikk glattstrikk fram og tilbake over de resterende 21 – 23 – 25 m (= bak på hælen) ca 6 – 7 – 7 cm. Strikk 1 pinne vrangt over alle m. Begynn fra retten og strikk 14 – 16 – 17 m rett, snu. Ta den første m løst av og strikk 7 – 9 – 9 m vrangt tilbake, snu. Ta den første m løst av og strikk 1 m mer for hver gang til det er 2 m igjen på hver side. Snu og strikk rett ut pinnen. Du er nå på venstre side av hælen. Strikk opp 10 – 12 – 13 m langs hælen. Strikk glattstrikk over de avsatte 19 – 21 – 23 m og strikk opp 10 – 12 – 13 m langs høyre side av hælen. Fortsett rundt med glattstrikk, **samtidig** som det felles 1 m på hver side av hælen på hver omg til det er 40 – 44 – 48 m igjen i omg. Strikk til strømpen måler ca 16 – 18 – 20 cm (eller passe lengde før tåfellingen).

Tåfelling

Sett et merke i hver side og fell 1 m på hver side av merkene hver 2. omg 2 ganger. Deretter hver omg til det er 12 m igjen i omg. Trekk tråden gjennom maskene og sy til på vrangen.

Viking Reflex og Viking Sportsragg

Lue og skjerf

1711-24

Størrelse: 2/4 - 6/8 - 10/12 år

GARNALTERNATIV: Viking Reflex (15% reflex tråd, 51% ull, 34% Polyester), Viking Sportsragg (60% ull, 20% nylon, 20% akryl), Viking Storm (40% Superfine Alpaca, 40% merino ull, 20% nylon), Viking Superwash (100% ull, superwash), Viking Merino Superfine (100% merinoull, superwash), nøster à 50g.

LUE

Sportsragg Lys blå nr 524: 1 - 2 - 2 nøster
Reflex Mørk blå nr 427: 1 - 1 - 1 nøste

SKJERF

Sportsragg Lys blå nr 524: 4 - 4 nøster
Reflex Mørk blå nr 427: 1 - 1 nøste

Veiledende pinner og tilbehør: Rundpinne nr 3 og 3 ½ .

Strikkefasthet: 22 m glattstrikk i bredden på pinne nr 3 ½ måler ca 10 cm. **Husk at strikkefastheten må holdes hvis resultatet skal bli vellykket.**

LUE

Legg opp med mørk blå på pinne nr 3, 100 – 108 – 116 m og strikk 2 rett, 2 vrang rundt i vrangbordstrikk ca 8 – 9 – 10. Skift til pinne nr 3 ½ og lys blå og fortsett med 2 r, 2 vr i vrangbordstrikk til arbeidet måler ca 22 – 24 – 26 cm. Fell av slik: Strikk 2 m r, 2 m vrang sammen, gjenta ut omg. Strikk 1 omg uten felling med 2 m r, 1 m vrang. På neste omg strikkes 2 m rett sammen, 1 vr, gjenta ut omg. Strikk 1 omg uten felling med 1 rett, 1 vrang. Strikk deretter 2 og 2 m rett sammen til det gjenstår 13 – 14 – 15 m i omg. Klipp av tråden og trekk den igjennom de resterende m. Stram tråden godt og fest den på vrangen.

Lag en stor pom-pon med blanding av begge fargene og fest den i toppen av luen.

SKJERF

Størrelse: 2/4 - 6/10 år

Legg opp med mørk blå på pinne nr 3 ½ , 48 – 60 m og strikk 2 rett, 2 vrang frem og tilbake i vrangbordstrikk. Når arbeidet måler ca 10 cm, skift til lys blå og fortsett med 2 r, 2 vr til arbeidet måler ca 140 – 150 cm. Skift til mørk blå igjen og fortsett til skjerfet måler ca 150 – 160 cm. Fell av med rett over rett og vrangt over vrangt.

Viking Reflex og Viking Sportsragg

Refleksvest hund 1711-25

Størrelser	X-liten	Liten	Medium	Stor
Omkrets nakke	31	40	48	58 cm
Bryst	48	57	66	80 cm
Rygglengde	30	38	48	58 cm

GARNALTERNATIV: Viking Reflex (15 % reflekstråd, 51 % ull, 34 % polester), Viking Sportsragg (60% ull, 20% nylon, 20% akryl), Viking Alpaca Storm (40% superfine alpaca, 40% merino –ull, 20 % nylon), Viking Superwash (100 % ull, superwash), Viking Merino Superfine (100% merino –ull superwash), Viking Bamboo (50 % bomull, 50% bambus), nøster à 50 g

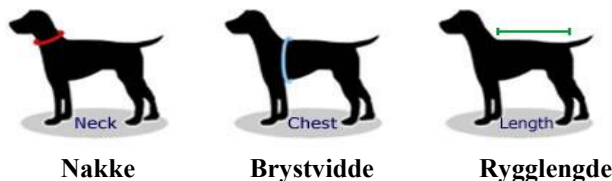
Reflex_Hvit nr 400:	2	2	3	4 nøster
Sportsragg Gult nr 544:	1	1	1	1 nøste

Veiledende pinner og tilbehør : Rundp og strømpep nr 3 og 3 ½.

Strikkfasthet: 22 m glattstrikk i bredden på p nr 3 ½ måler ca 10 cm. **Husk at strikkfastheten må holdes hvis resultat skal bli vellykket.**

TA MÅL AV DIN HUND SLIK:

NB! Legg mest vekt på brystvidden når du velger str.



TIPS! Når det strikkes mønster med 2 farger, er det viktig at trådene alltid holdes likt på fingeren. Dvs at ligger den mørke tråden foran på fingeren, så må den ligge slik gjennom hele arb. Dersom du kaster tråden må det alltid kastes med samme farge

Beg øverst i nakken.

Legg opp med gult på pinne nr 3 ½, 72 - 90 - 108 - 132 m. Strikk 3 pinner rett frem og tilbake, deretter 2 riller rundt (1 rille = 1 omg rett, 1 omg vrang). Strikk mønster I. Snu arbeidet med vrangen ut (= brettekant). Skift til pinne nr 3 og strikk ca 8 cm i vrangbordstrikk med 1 r, 1 vr. Skift til pinne nr 3 ½ og hvitt. Strikk 2 omg glattstrikk og øk på 2. omg jevnt fordelt til 105 - 125 - 145 - 175 m. Sett et merke i begynnelsen av omg (= midt under buken), og et merke rundt midtmasken midt på ryggen, med 52 - 62 - 72 - 87 m til hver del (+ midtmasken). Fortsett rundt med mønster II etter diagrammet, **men** når arbeidet måler 7 - 8 - 12 - 15 cm fra nakkekanten, deles til behull slik: Sett 17 - 22 - 27 - 32 m på hver side av merket under på en hjelpepinne = bryststykket.

Ryggen

Fortsett frem og tilbake med mønsterstrikk på ryggen som før = 71 - 81 - 91 - 111 m, **men** når arbeidet måler ca 15 - 18 - 24 - 29 cm målt fra vrangborden og behullet måler ca 8 - 10 - 12 - 14 cm, settes ryggmaskene på en hjelpepinne.

Bryststykket

Ta maskene fra bryststykket over på pinne nr 3 ½, og fortsett frem og tilbake med mønster II som før.

Når bryststykket måler like langt som ryggen, settes alle maskene over på samme rundpinne nr 3 ½ (NB! slutt med samme omg i mønsteret som på ryggen) .

Fortsett rundt med mønster II over alle maskene igjen. Når arbeidet måler ca 5 - 8 - 10 - 13 cm (målt fra behullet, eller til ønsket lengde før avfelling under buken. NB! Mål spesielt på hann-hundene), felles de første og siste 14 - 15 - 16 - 22 m på pinnen av = 77 - 95 - 113 - 131 m igjen til ryggen. Fortsett frem og tilbake med mønster II, **samtidig** som det felles 2 m i begynnelsen av hver pinne 8 - 10 - 12 - 14 ganger (= 61 - 75 - 89 - 103 m på pinnen). Fell videre med 1 m i begynnelsen av hver pinne til det gjenstår 27- 33 - 39 - 45 m på pinnen.

Kant rundt avfellingskanten

Sett de resterende maskene fra ryggen over på en liten rundp nr 3, og plukk eller strikk opp rundt avfellingskanten med hvitt, i alt ca 116 - 140 - 164 - 184 m. Strikk riller rundt ca 2 - 3 - 4 - 4 cm (1 rille = 1 omg rett, 1 omg vrang). Fell av til en pen, jevn kant som ikke strammer.

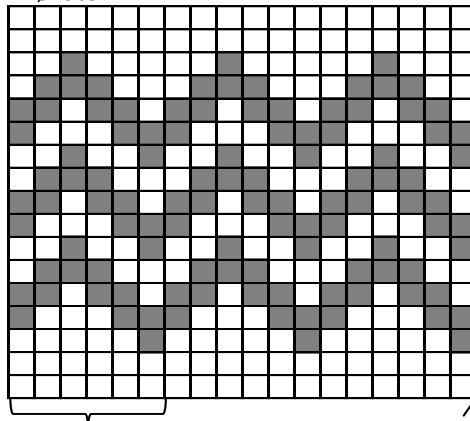
Kant rundt behullene

Plukk eller strikk opp med gult, på pinne nr 3, fra retten langs kanten på behullet, ca 40 - 48 - 52 - 56 m . Strikk 1 omg glattstrikk, deretter 1 rett, 1 vrang rundt i vrangbordstrikk ca 2 - 3 - 3 - 4 cm . Fell av til en pen jevn kant som ikke strammer. Strikk den andre kanten lik.

Fest alle løse tråder pent på vrangen.

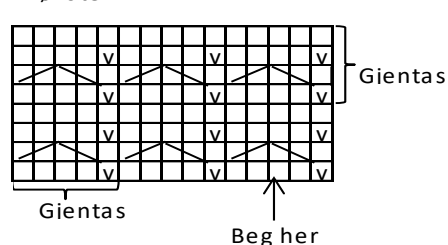
Brett halskanten dobbel mot retten.

Mønster I



□ = Gult
■ = Hvitt

Mønster II



□ = Rett fra retten, vrangt fra vrangen

▣ = Vrangt fra retten, rett fra vrangen

▣▣▣ = Strikk den andre m rett bak arb, deretter første m rett Ta begge m over på høyre pinne.

Strikk fjerde m rett foran arbeidet, deretter tredje m rett

Ta begge m over på høyre pinne.

Viking Reflex og Viking Sportsragg

Refleksvest hund

1711-26

Størrelser	X-liten	Liten	Medium	Stor
Omkrets nakke	31	40	48	58 cm
Bryst	44	54	65	76 cm
Rygglengde	30	38	48	58 cm

GARNALTERNATIV: Viking Reflex (15 % reflekstråd, 51 % ull, 34 % polester), Viking Alpaca Storm (40% superfine alpaca, 40% merino –ull, 20 % nylon) Viking Sportsragg (60% ull, 20% nylon, 20% akryl), Viking Superwash (100 % ull, superwash), Viking Merino Superfine (100% merino – ull superwash), Viking Bamboo (50 % bomull, 50% bambus), nøster à 50 g

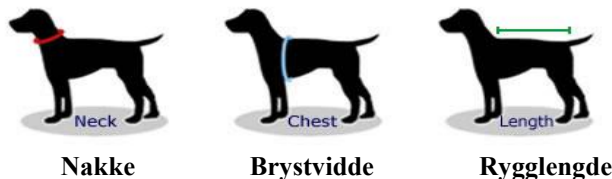
Reflex Mellomblå nr 425:	3	3	4	4 nøster
Sportsragg Kongeblå nr 576:	1	1	1	1 nøste

Veiledende pinner og tilbehør: Rundp og strømpep nr 3 og 3 ½.

Strikkefasthet: 22 m glattstrikk i bredden på p nr 3 ½ måler ca 10 cm. **Husk at strikkefastheten må holdes hvis resultat skal bli vellykket.**

TA MÅL AV DIN HUND SLIK:

NB! Legg mest vekt på brystvidden når du velger str.



TIPS! Når det strikkes mønster med 2 farger, er det viktig at trådene alltid holdes likt på fingeren. Dvs at ligger den mørke tråden foran på fingeren, så må den ligge slik gjennom hele arb. Dersom du kaster tråden må det alltid kastes med samme farge

Beg øverst i nakken.

Legg opp med mellomblå på pinne nr 3, 68 - 88 - 108 - 128 m. Strikk rundt i vrangbordstrikk med 2 r, 2 vr, og striper med 3 omg mellomblå og 3 omg kongeblå, som gjentas til vrangborden måler ca 12 cm . Skift til pinne nr 3 ½ og mellomblå. Strikk 1 omg glattstrikk og øk på denne omg jevnt fordelt til 98 - 122 - 146 - 170 m. Sett ett merke i begynnelsen av omg (= midt under buken) og ett merke midt oppå ryggen med 49 - 61 - 73 - 85 m til hver del. Strikk mønster A rundt etter diagrammet. Når arbeidet måler ca 7 - 8 - 12 - 15 cm målt fra nakkekanten, deles til behull slik: Sett 15 - 21 - 27 - 33 m på hver side av merket under på en hjelpepinne = bryststykket. .

Ryggen

Fortsett frem og tilbake med mønster A på ryggen som før = 68 - 80 - 92 - 104 m, **men** når arbeidet måler ca 15 - 18 - 24 - 29 cm fra vrangborden og behullet måler ca 8 - 10 - 12 - 14 cm, settes ryggmaskene på en hjelpepinne.

Bryststykket

Ta maskene fra bryststykket over på pinne nr 3 ½, og fortsett frem og tilbake med mønster A som før. Når bryststykket måler

like langt som ryggen, settes alle maskene over på samme rundpinne nr 3 ½ (NB! slutt med samme omg i mønsteret som på ryggen) .

Fortsett rundt med mønster A over alle maskene igjen. Når arbeidet måler ca 5 - 8 - 10 - 13 cm (målt fra behullet, eller til ønsket lengde før avfelling under buken. NB! Mål spesielt på hann-hundene), felles de første og siste 14 - 15 - 16 - 22 m på pinnen av = 70 - 92 - 114 - 126 m igjen til ryggen. Fortsett frem og tilbake i glattstrikk, **samtidig** som det felles 2 m i beg av hver pinne 8 - 10 - 12 - 14 ganger (= 54 - 72 - 90 - 98 m på pinnen). Fell videre med 1 m i begynnelsen av hver pinne til det gjenstår 22 - 28 - 34 - 40 m på pinnen.

Kant rundt avfellingskanten

Sett de resterende maskene fra ryggen over på en liten rundp nr 3, og plukk eller strikk opp rundt avfellingskanten med kongeblå, i alt ca 116 - 140 - 164 - 184 m, (delelig med 4). Strikk ca 2 - 3 - 4 - 4 cm rundt i vrangbordstrikk med 2 r, 2 vr. Fell av til en pen, jevn kant som ikke strammer.

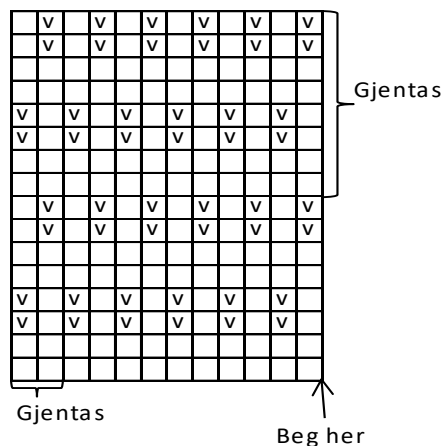
Kant rundt behullene

Plukk eller strikk opp med kongeblå, på pinne nr 3, fra retten langs kanten på behullet, ca 40 - 48 - 52 - 56 m (delelig med 4). Strikk ca 2 - 3 - 3 - 4 cm rundt i vrangbordstrikk med 2 r, 2 vr. Fell av til en pen jevn kant som ikke strammer. Strikk den andre kanten lik.

Fest alle løse tråder pent på vrangen.

Brett halskanten dobbel mot retten.

Mønster A



□ = Rett fra retten, vrangt fra vrangen

▣ = Vrangt fra retten, rett fra vrangen

Viking Reflex og Viking Sportsragg

Refleksvest hund

1711-27

Størrelser	X-liten	Liten	Medium	Stor
Omkrets nakke	31	40	48	58 cm
Bryst	44	54	65	76 cm
Rygglengde	30	38	48	58 cm

GARNALTERNATIV: Viking Reflex (15 % reflekstråd, 51 % ull, 34 % polester), Viking Alpaca Storm (40% superfine alpaca, 40% merino –ull, 20 % nylon) Viking Sportsragg (60% ull, 20% nylon, 20% akryl), Viking Superwash (100 % ull, superwash), Viking Merino Superfine (100% merino –ull superwash), nøster à 50 g

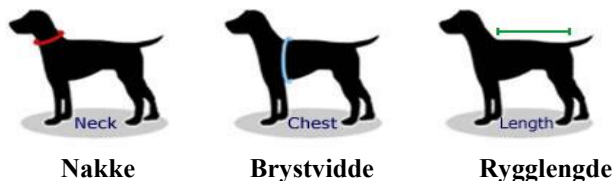
Sportsragg Neongul nr 549:	1	2	3	4 nøster
Reflex Lys grå nr 413:	2	2	2	3 nøster

Veiledende pinner og tilbehør: Rundpinne og strømpepinner nr 3 og 3 ½.

Strikkeshasthet: 22 m glattstrikk i bredden på p nr 3 ½ måler ca 10 cm. **Husk at strikkeshastheten må holdes hvis resultat skal bli vellykket.**

TA MÅL AV DIN HUND SLIK:

NB! Legg mest vekt på brystvidden når du velger str.



TIPS! Når det strikkes mønster med 2 farger, er det viktig at trådene alltid holdes likt på fingeren. Dvs at ligger den mørke tråden foran på fingeren, så må den ligge slik gjennom hele arb. Dersom du kaster tråden, må det alltid kastes med samme farge

Beg øverst i nakken.

Legg opp med lys grå på pinne nr 3, 68 - 88 - 108 - 128 m. Strikk 5 - 6 - 7 cm rundt i vrangbordstrikk med 2 r, 2 vr. Skift til pinne nr 3 ½ og neongul. Strikk 1 omg rett og øk på denne omg jevnt fordelt til 96 - 120 - 144 - 168 m. Sett ett merke i begynnelsen av arbeidet (= midt under buken), og ett merke rundt midtmasken på ryggen med 48 - 60 - 72 - 84 m til hver del. Strikk mønster I rundt etter diagrammet, men når arbeidet måler 7 - 8 - 12 - 15 cm fra nakkekanten, deles til benhull slik: Sett 15 - 21 - 27 - 33 m på hver side av merket under på en hjelpepinne = bryststykket.

Ryggen

Fortsett frem og tilbake med mønsterstrikk på ryggen som før, **men** når arbeidet måler ca 15 - 18 - 24 - 29 cm målt fra vrangborden og benhullet måler ca 8 - 10 - 12 - 14 cm, settes ryggmaskene på en hjelpepinne.

Bryststykket

Ta maskene fra bryststykket over på pinne nr 3 ½, og fortsett frem og tilbake med mønster A som før. Når bryststykket måler like langt som ryggen, settes alle maskene over på samme rundpinne nr 3 ½. Begynn omg midt under mellom benhullene. Fortsett rundt ca 5 - 8 - 10 - 13 cm med mønster A som før, deretter neongult, eller til ønsket lengde før avfelling under buken (NB: Mål spesielt på hann-hundene). Fell av de første og siste 19 - 24 - 29 - 34 m = 68 - 90 - 112 - 134 m igjen til ryggen. Fortsett frem og tilbake i glattstrikk, **samtidig** som det felles 2m i begynnelsen av hver pinne 8 - 10 -

12 - 14 ganger. Fell videre med 1 m i beg av hver p til det gjenstår 25 - 31 - 37 - 43 m på pinnen.

Kant rundt avfellingskanten

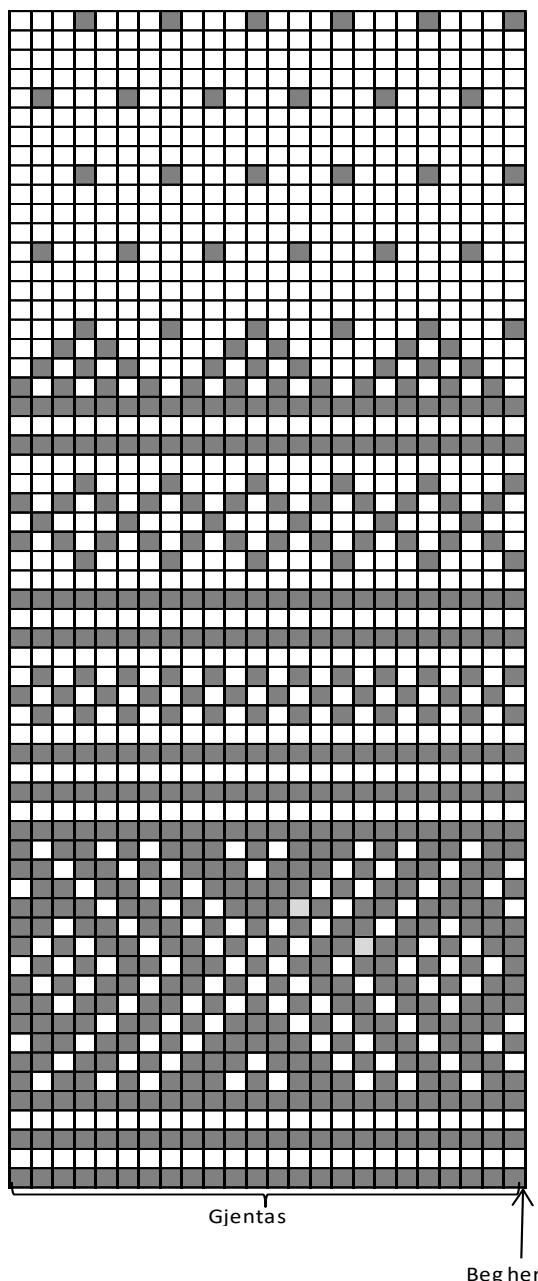
Sett de resterende masker over på en liten rundpinne nr 3, og plukk eller strikk opp rundt avfellingskanten med lys grå, i alt ca 116 - 140 - 164 - 184 m, (delelig med 4). Strikk ca 2 - 3 - 4 - 4 cm rundt i vrangbordstrikk med 2 r, 2 vr. Fell av til en pen, jevn kant som ikke strammer med rette m over rette, og vrangle m over vrangle.

Kant rundt benhullene

Plukk eller strikk opp med lys grå på pinne nr 3, fra retten langs kanten på benhullet, ca 40 - 48 - 52 - 56 m (delelig med 4). Strikk ca 2 - 3 - 3 - 4 cm rundt i vrangbordstrikk med 2 r, 2 vr. Fell av til en pen jevn kant som ikke strammer med rette m over rette, og vrangle m over vrangle. Strikk den andre kanten lik.

Fest alle løse tråder pent på vrangle.

Mønster I



□ = Neongult
■ = Lys grå

Viking Reflex og Viking Sportsragg

Vogteppe

1711-28

Størrelse

52 x 75 cm

GARNALTERNATIV: Viking Reflex (15% reflex tråd, 51% ull, 34% Polyester), Viking Sportsragg (60% ull, 20% nylon, 20% akryl), Viking Storm (40% Superfine Alpaca, 40% merino ull, 20% nylon), Viking Superwash (100% ull, superwash), Viking Merino Superfine (100% merinoull, superwash), nøster à 50g.

Sportsragg: Mørk lilla nr 578: 3 nøster
Sportsragg: Grå nr 530: 2 nøster
Reflex: Hvitt nr 400: 2 nøster

Veiledende pinner: Rundpinne og strømpepinner nr 3 og 3 ½.

Strikkeshasthet: 22 m glattstrikk i bredden på pinne nr 3 ½ måler ca 10 cm. **Husk at strikkeshastheten må holdes hvis resultatet skal bli vellykket.**

Når det strikkes mønster med 2 farger, er det **veldig viktig** at du alltid holder trådene likt på fingeren. D.v.s. at ligger den mørke tråden foran på fingeren, så må den ligge slik gjennom hele arbeidet. Dersom du kaster tråden, må det alltid kastes med samme farge. Gjør du ikke det, er det umulig å få mønsteret jevnt.

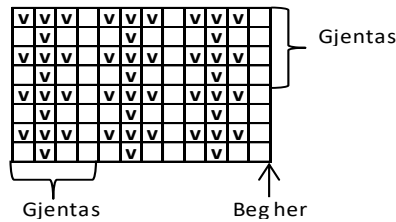
Legg opp med mørk lilla på pinne nr 3 ½, 121 m og strikk mønster I som gjentas frem og tilbake ca 6 cm. Sett nå de 13 første og 13 siste m på en hjelpetråd (= kanter langs sidene av teppet). Strikk 1 omg glattstrikk og øk på denne omg 2 m jevnt fordelt = 97 m på pinnen (kantene er ikke medregnet). Legg opp 4 nye masker i slutten av pinnen. Disse maskene strikkes hele tiden vrangt (= klippemasker som ikke er medregnet i maskeantallet). Strikk mønster A, som gjentas til arbeidet måler ca 45 cm (slutt med hel rute), deretter mønster B. Strikk nå sidekantene. Sett de 13 avsatte m på den ene siden over på pinne nr 3 ½. Legg opp 5 nye m med mørk lilla inn mot teppet, som hele tiden strikkes i glattstrikk til belegg. Strikk mønster I, som gjentas til sidekanten måler ca 69 cm. (Det er viktig at kanten ikke blir for lang. Strekk lett i arbeidet når du måler). Fell av belegget og sett de 13 m til sidekanten på en tråd. Den andre kanten strikkes likt, **men** med belegget på motsatt side (belegget skal være inn mot teppet).

Montering

Damp arbeidet forsiktig på vrangen. Sy med den minste sikk-sakken 2 maskinsømmer i klippemaskene. Klipp opp mellom sømmene. Sy med en vanlig sikk-sakk en søm over sårkanten etter oppklipp.

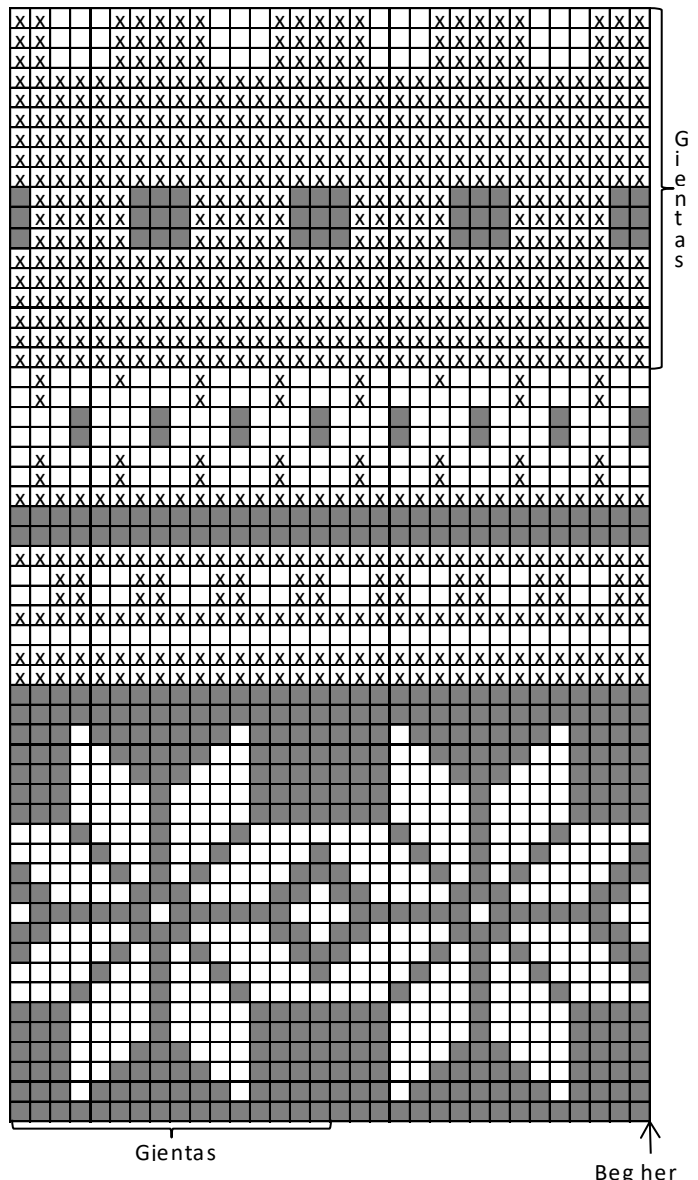
Sett maskene fra hjelpetrådene over på pinnen og strikk med mørk lilla mønster I frem og tilbake over alle maskene. På 1. pinne felles 2 m jevnt fordelt. Strikk til kanten måler ca 6 cm. Fell av med rette og vrangte masker etter mønster I.

Mønster I

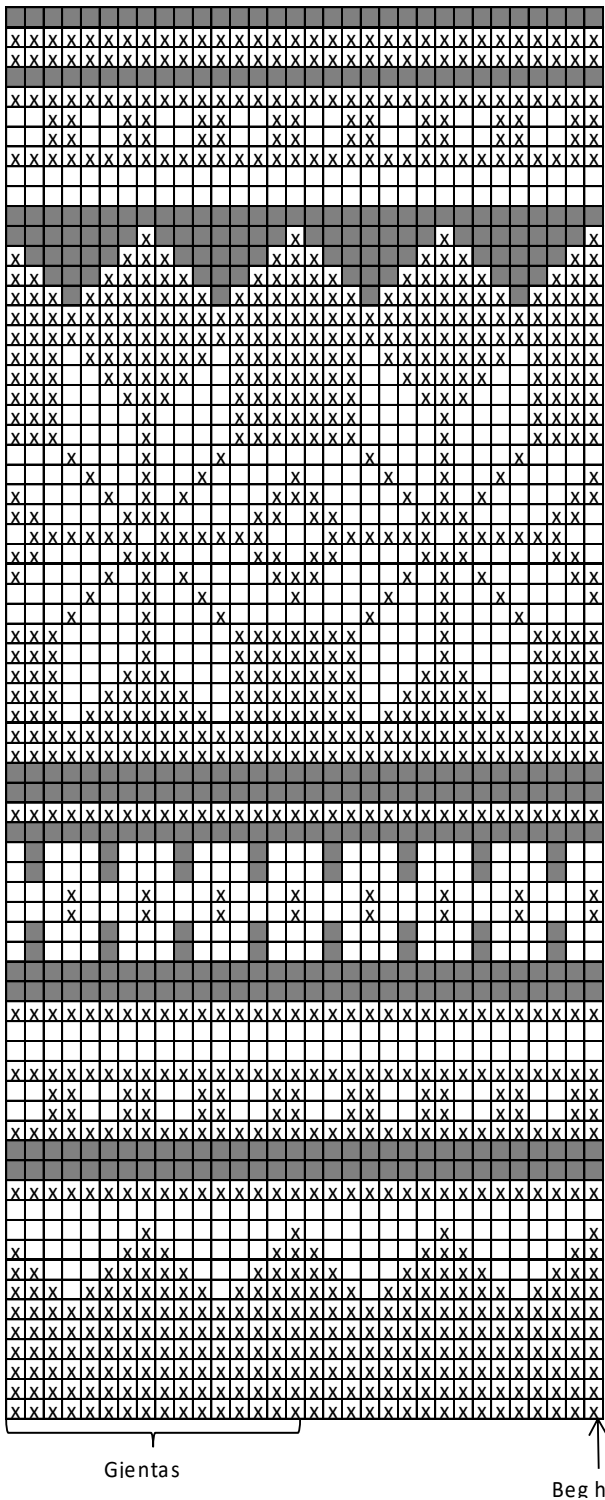


□ = Rett
 ▣ = Vrangt

Mønster A



■ = Mørk lilla
 □ = Hvitt
 x = Grått



Viking Reflex

Vognteppe

1711-29

Størrelse

52 x 80 cm

GARNALTERNATIV: Viking Reflex (15% reflex tråd, 51% ull, 34% Polyester), Viking Sportsragg (60% ull, 20% nylon, 20% akryl), Viking Storm (40% Superfine Alpaca, 40% merino ull, 20% nylon), Viking Superwash(100% ull, superwash), Viking Merino Superfine (100% merinoull, superwash), nøster à 50g.

Lys grå nr 413:

9 nøster

Veiledende pinner: Pinne nr 3 ½ .

Strikkefasthet: 22 m glattstrikk i bredden på pinne nr 3 ½ måler ca 10 cm . **Husk at strikkefastheten må holdes hvis resultatet skal bli vellykket.**

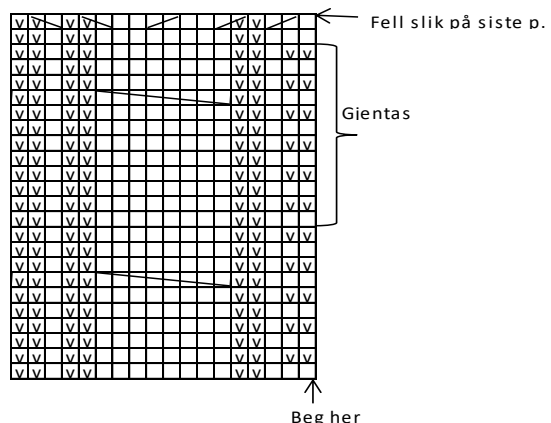
Mønster I

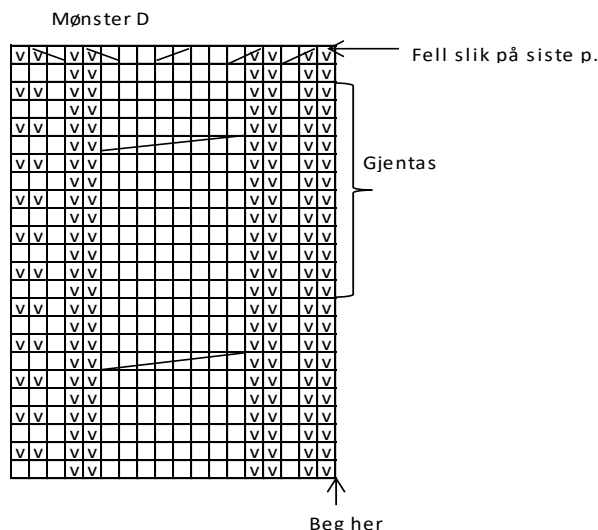
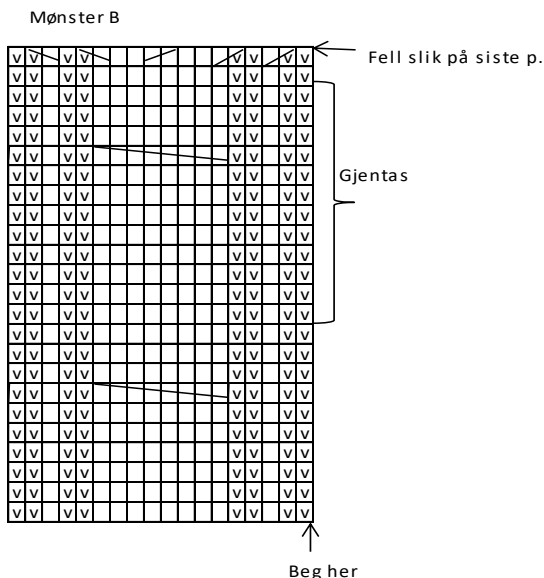
- 1. pinne (retten):** X Sett 2 m på hjelpepinne bak arbeidet. Strikk 1 m rett, så m fra hjelpepinne rett. Sett 1 m på hjelpepinne foran arbeidet. Strikk 2 m rett, så m fra hjelpepinne rett X. Gjenta fra X til X.
- 2. pinne (vrangen):** Vrangt.
- 3. pinne (retten):** Rett.
- 4. pinne (vrangen):** Vrangt.
- 5. pinne (retten):** X Sett 1 m på hjelpepinne foran arbeidet. Strikk 2 m rett, så m fra hjelpepinne rett. Sett 2 m på hjelpepinne bak arbeidet. Strikk 1 m rett, så m fra hjelpepinne rett X. Gjenta fra X til X.
- 6. pinne (vrangen):** Vrangt.
- 7. pinne (retten):** Rett.
- 8. pinne (vrangen):** Vrangt.

Gjenta fra 1. til 8. pinne fortløpende.

Legg opp på pinne nr 3 ½ , 180 m og strikk etter denne inndelingen: Mønster A over 18 m, glattstrikk over 24 m, mønster B over 18 m, mønster C over 18 m, mønster I som beskrevet over 24 m, mønster B over 18 m, mønster C over 18 m, glattstrikk over 24 m og til slutt mønster D over 18 m. Fortsett frem og tilbake etter denne inndelingen til vognteppeet måler ca 80 cm. Slutt og fell som vist i diagrammene og fell på siste pinne jevnt fordelt til 20 m over mønster I. Fell av.

Mønster A





- = Rett på retten, vrangt på vrangen
- = Vrangt på retten, rett på vrangen
- = Sett 4 m på hj p foran arbeidet, strikk 4 m rett, så m fra hj p rett
- = Sett 4 m på hj p bak arbeidet, strikk 4 m rett, så m fra hj p rett
- = 2 m rett sammen
- = Ta 1 m løst av. Strikk 1 m rett og trekk den løse m over

Viking Reflex

Vognteppe

Størrelse ca. 50 x 75 cm

GARNALTERNATIV: Viking Reflex (15 % reflekstråd, 51 % ull, 34 % polester), Viking Alpaca Storm (40% superfine alpaca, 40% merino –ull, 20 % nylon) Viking Sportsragg (60% ull, 20% nylon, 20% akryl), Viking Superwash (100 % ull, superwash), Viking Merino Superfine (100% merino –ull superwash), Viking Bamboo (50 % bomull, 50% bambus), nøster à 50 g

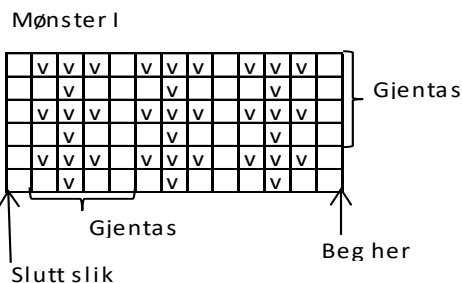
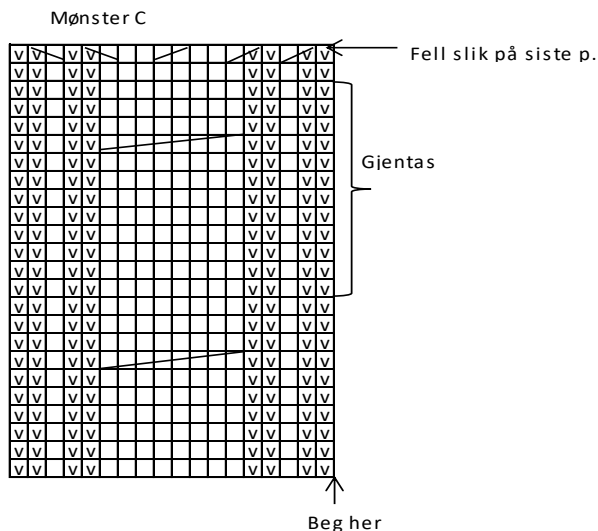
Hvitt nr 400:

9 nøster

Veiledende pinner og tilbehør: Pinne nr 3 ½

Strikkefasthet: 28 m mønsterstrikk i bredden på pinne nr 3 ½ måler ca 10 cm. **Husk at strikkefastheten må holdes hvis resultat skal bli vellykket.**

Legg opp på pinne nr 3 ½, 149 m. Strikk frem og tilbake med mønster I etter diagrammet til arbeidet måler ca 75 cm. Fell av med rette og vrangte masker etter mønster I. Fest alle løse tråder pent på vrangen.



- = Rett på retten, vrangt på vrangen
- = Vrangt på retten, rett på vrangen