

# Viking Sportsragg

## Skjerf og lue

1503-1

Størrelse:

Dame

Skjerf: 20 x 260 cm

GARNALTERNATIV: Viking Sportsragg (60% ull, 20% nylon, 20% akryl), Viking Superwash(100% ull, superwash), Viking Sportsgarn (100% ull), Viking Merino Superfine (100% merinoull, superwash), nøster à 50g.

Skjerf:

Beige nr 507 : 8 nøster

Lue

Beige nr 507 : 3 nøster

Veiledende pinner og tilbehør : Liten rundp nr 3 og 3 ½

**Strikkefasthet:** 23 m glattstrikk i bredden på p nr 3 ½ måler ca 10 cm. Patentstrikk: 16 m i bredden på p nr 3 ½ måler ca 10 cm. **Husk at strikkefastheten må holdes hvis resultat skal bli vellykket.**

**SKJERF, perlestrikk**

Legg opp 47 m på p nr 3 ½. Strikk frem og tilbake i perlestrikk med 1 r, 1 vr, vekselvis på hver 2. pinne.

Når arb måler 220 cm, fell av med rette og vrang masker.

Lag doble frynser som måler ca 20 cm (= trådlengde på 40 cm).

Fest en dobbel frynse i hver maske langs opplegg – og fellekant i hver ende av skjerfet.

**LUE, glattstrikk**

Legg opp 120 m på p nr 3. Strikk 18 cm rundt i vrangbordstrikk med 1 r, 1 vr. Skift til p nr 3 ½. Fortsett i glattstrikk. Strikk til lua måler 20 cm etter vrangborden. Fell ved å strikke 2 og 2 m rett sammen omg rundt til det er 15 m igjen i omg. Klipp av tråden og trekk den gjennom resterende masker. Lag en stor pom-pon, ca 9 cm i diameter, og fest i toppen.

# Viking Sportsragg

## Lue og votter

1503-2

Størrelse Lue: Dame

GARNALTERNATIV: Viking Sportsragg (60% ull, 20% nylon, 20% akryl), Viking Superwash(100% ull, superwash), Viking Sportsgarn (100% ull), Viking Merino Superfine (100% merinoull, superwash), nøster à 50g.

Veiledende pinner: Rundpinne og strømpepinner nr 3 og 3 ½.

**Strikkefasthet:** 23 m glattstrikk i bredden på p nr 3 ½ måler ca 10 cm. **Husk at strikkefastheten må holdes hvis resultatet skal bli vellykket.**

**LUE**

Koks nr 517: 3 nøster

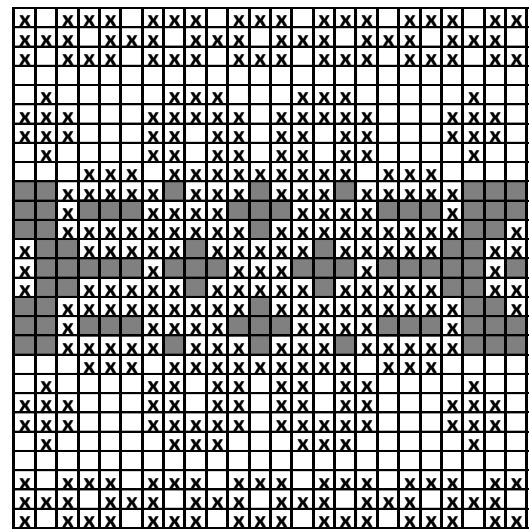
Hvitt nr 500: 1 nøste

Grått nr 530: 1 nøste

Legg opp 120 m med koks på p nr 3. Strikk rundt i vrangbordstrikk med 1 r, 1 vr til kanten måler ca 12 cm. Skift til pinne nr 3 ½. Strikk 1 omg rett med koks, **samtidig** som det økes jevnt fordelt til 144 m. Fortsett videre rundt med mønster etter diagrammet. Når mønsteret er ferdig strikkes det videre med koks og glattstrikk til arbeidet måler ca 29 cm (målt fra opplegget). Fell nå for topp: Strikk 2 og 2 m rett sammen omg ut. Strikk 1 omg glattstrikk. Gjenta fellingen med 1 omg glattstrikk imellom til det er 18 m igjen i omg.

Klipp av tråden og trekk den gjennom de resterende m. Stram godt og fest tråden på vrangen. Lag en stor pom-pon i koks garn og fest i toppen av luen.

Fest alle løse tråder pent på vrangen. Damp arbeidet lett.



☐ = koks

☒ = hvitt

■ = grått

**VOTTER**

(dame)

Koks nr 517: 2 nøster

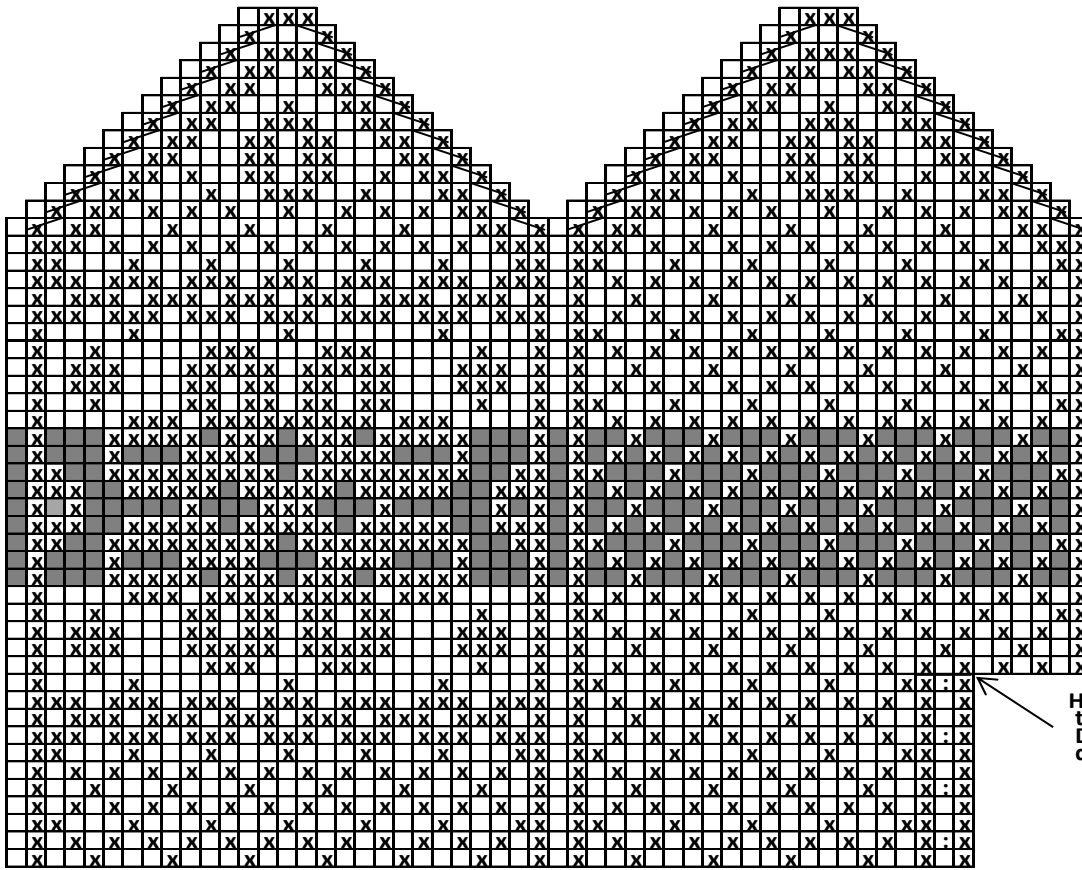
Hvitt nr 500: 1 nøste

Grått nr 530: 1 nøste

Legg opp 50 m med koks på p nr 3. Strikk 8 cm rundt i vrangbordstrikk med 1 r, 1 vr. Bytt til p nr 3 ½ og strikk videre mønster for votten, og øk for tommel som vist på diagrammet. Der hvor pilen viser, settes 11 m til tommel over på en hjelpetråd. Legg opp til 9 m bak de avsatte m. Fortsett med mønster etter diagrammet.

Klipp av tråden og trekk den gjennom de resterende m. Fest tråden godt på vrangen.

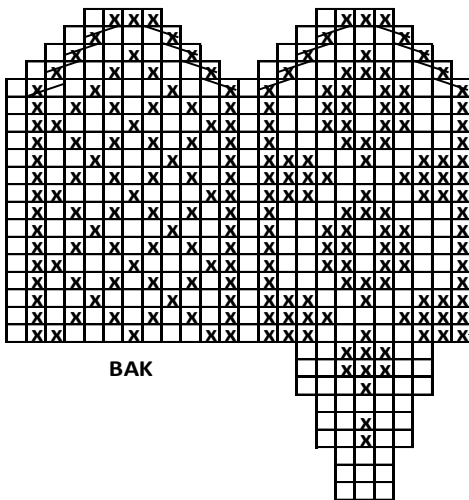
**Tommel:** Ta ut hjelpetråden og sett m over på p nr 3 ½. Plukk eller strikk opp 11 m bak tommelen, + 1 m i hver side. Det skal i alt være 24 m til tommel. Strikk mønster for tommel etter diagrammet (med mønster foran og bak).



Her settes m på en tråd for tommel  
Disse 3 m + maskene du har økt= 11 m

Her økes ved merkene til tommelkile.  
Disse m + m som er øket settes på en tråd

**MØNSTER TIL TOMMEL**



BAK

Her settes m til tommel over på en tråd

- = koks
- = grått
- ⊗ = hvitt
- ⊞ = 2 økinger, 1 m på hver side av masken
- ⊞ = Ta 1 m løst av. Strikk 1 m rett og trekk den løse m over
- ⊞ = 2 m rett sammen

# Viking Sportsragg

## Skjerf og lue

1503-3

Størrelse:

Dame

Skjerf:

22 x 260 cm

**GARNALTERNATIV:** Viking Sportsragg (60% ull, 20% nylon, 20% akryl), Viking Superwash(100% ull, superwash), Viking Sportsgarn (100% ull), Viking Merino Superfine ( 100% merinoull, superwash), nøster à 50g.

### Skjerf:

Grått nr 530:

9 nøster

### Lue

Grått nr 530:

3 nøster

**Veiledende pinner og tilbehør :** Liten rundp nr 3 og 3 ½

**Strikkefasthet:** 23 m glattstrikk i bredden på p nr 3 ½ måler ca 10 cm. Patentstrikk: 16 m i bredden på p nr 3 ½ måler ca 10 cm.

**Husk at strikkefastheten må holdes hvis resultat skal bli vellykket.**

### **PATENTSTRIKK, strikket frem og tilbake:**

**1. pinne:** 1 kantmaske, \*1 rett, 1 kast , ta 1 maske løst av pinnen som om den skulle strikkes vrang NB; tråden ligger bak arb)\*, gjenta fra\* til\*, avslutt med 1 rett, 1 kantmaske.

**2. pinne:** 1 kantmaske, \*1 kast, ta 1 maske løst av pinnen som om den skulle strikkes vrang, strikk neste maske og kastet rett sammen\*, gjenta fra\*til\*, avslutt med 1 kast, ta 1 maske løst av pinnen som om den skulle strikkes vrang, 1 kantmaske.

**3. pinne:** 1 kantmaske, \*strikk neste maske og kastet rett sammen, 1 kast, løft 1 maske løst av som om den skulle strikkes vrang\*, gjenta fra \*til\*, avslutt med å strikke neste maske og kastet rett sammen, 1 kantmaske.

Gjenta 2. og 3. pinne.

### **PATENTSTRIKK, strikket rundt:**

**1. omg:** \* 1 kast, ta 1 m løst av p som om den skulle strikkes vr ( NB!, tråden ligger bak arb), 1 r \*, gjenta fra \*til\*.

**2. omg:** \* Strikk kastet og den løse m vr sm, 1 kast, ta 1 m løs av p som om den skulle strikkes vr \*, gjenta fra \*til\*.

**3. omg:** \* 1 kast, ta 1 m løs av p som om den skulle strikkes vr, strikk kastet og den løse m r sm \*, gjenta fra \*til\*.

Gjenta 2. og 3. omg .

### **SKJERF , pantentstrikk**

Legg opp 35 m på p nr 3 ½. Strikk frem og tilbake i patentstrikk som beskrevet over. Når arb måler 220 cm, fell av. Lag doble frynser som måler ca 20 cm (= trådlengde på 40 cm).

Fest en dobbel frynse i hver maske langs opplegg – og fellekant i hver ende av skjerfet.

### **LUE, pantentstrikk**

Legg opp 120 m på p nr 3. Strikk 6 cm rundt i vrangbordstrikk med 1 r, 1 vr. Strikk 1 omg rett, og fell jevnt fordelt til 90 m.

Skift til p nr 3 ½. Fortsett rundt i patentstrikk som beskrevet over. Når lua måler ca 26 cm, eller 2 cm før ønsket lengde, fell ved å strikke 2 og 2 m rett sammen omg rundt til det gjenstår 12 m i omg. Klipp tråden og trekk den gjennom resterende masker. Stram tråden godt og fest den på vrangen.

Lag en stor pom-pon, og fest i toppen av lua.

# Viking Sportsragg

## Skjerf

1503-4

Størrelse

Dame

Skjerf:

20 x 260 cm

**GARNALTERNATIV:** Viking Sportsragg (60% ull, 20% nylon, 20% akryl), Viking Superwash(100% ull, superwash), Viking Sportsgarn (100% ull), Viking Merino Superfine ( 100% merinoull, superwash), nøster à 50g.

Naturhvitt nr 502:

8 nøster

**Veiledende pinner og tilbehør :** Liten rundp nr 3 og 3 ½

**Strikkefasthet:** 23 m glattstrikk i bredden på p nr 3 ½ måler ca 10 cm. Patentstrikk: 16 m i bredden på p nr 3 ½ måler ca 10 cm.

**Husk at strikkefastheten må holdes hvis resultat skal bli vellykket.**

### **SKJERF, perlestrikk**

Legg opp 47 m på p nr 3 ½. Strikk frem og tilbake i perlestrikk med 1 r, 1 vr, vekselvis på hver 2. pinne.

Når arb måler 220 cm, fell av med rette og vrang masker.

Lag doble frynser som måler ca 20 cm (= trådlengde på 40 cm).

Fest en dobbel frynse i hver maske langs opplegg – og fellekant i hver ende av skjerfet.

## Lue og votter

Størrelser:

Dame

Hodevidde: ca.

52 cm

**GARNALTERNATIV:** Viking Sportsragg (60% ull, 20% nylon, 20% akryl), Viking Superwash(100% ull, superwash), Viking Sportsgarn (100% ull), Viking Merino Superfine ( 100% merinoull, superwash), nøster à 50g.

Naturhvitt nr 502:

4 nøster

Rosa nr 563:

1 nøste

Lys grått nr 513:

1 nøste

Beige nr 507:

1 nøste

Mørk grått nr 530:

1 nøste

Lilla nr 568:

1 nøste

Brunt nr 519:

1 nøste

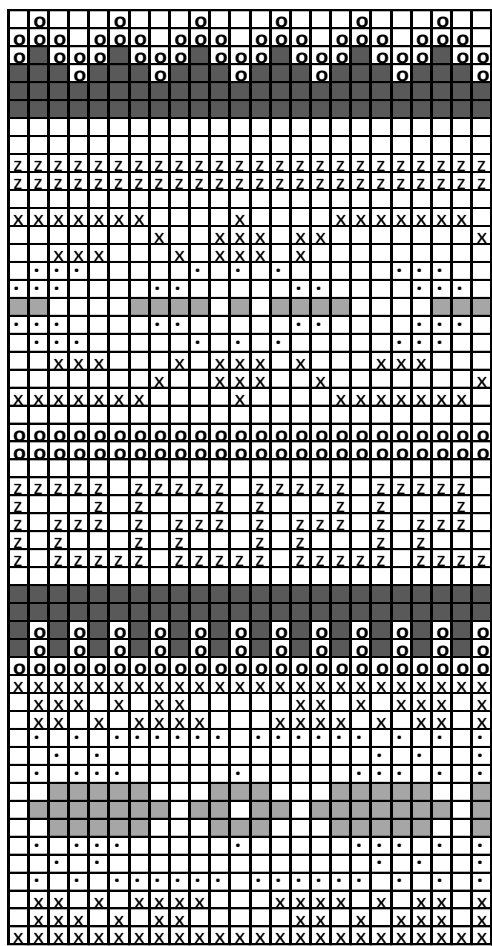
**Pinner og tilbehør:** Strømpep og rundp nr 3 og 3½.

**Strikkefasthet:** 23 m glattstrikk i bredden på p nr 3½ måler ca 10 cm. **Husk at strikkefastheten må holdes hvis resultatet skal bli vellykket.**

### **LUE**

Legg opp med naturhvitt, 120 m på p nr 3. Strikk 10 cm rundt i vrangbordstrikk med 1 r, 1 vr. Skrift til p nr 3 ½ og fortsett rundt med mønster A etter diagrammet. Strikk til luen måler ca 17 cm etter vrangborden. Fell ved å strikke 2 og 2 m rett sammen omg rundt til det er 15 m i omg. Klipp av tråden og trekk den gjennom de resterende m. Lag en stor pom-pon i naturhvitt garn og fest i toppen.

Mønster A



□ = naturhvitt	■ = lvs grått	Beg her
⊠ = brunt	⊡ = rosa	
◻ = beige	■ = mørk grått	
	⊞ = lilla	

## VOTTER

Legg opp 48 m med naturhvitt på strømpep nr 3. Strikk 8 cm vrangbordstrikk i 1 r, 1 vr. Sett merker i hver side med 24 m til hver del. Skift til p nr 3½ og strikk med mønster A etter diagrammet ( beg der hvor pilen viser ). Når hele arb måler ca 13 cm økes det for tommel, slik: Strikk 2 m fra merket, og øk 1 m ved å løfte opp tråden før neste m og strikk den vridd rett, strikk 2 m rett, løft opp tråden før neste m og strikk den vridd rett. Strikk 2 omg uten å øke ( de utøkte maskene strikkes videre i glattstrikk med naturhvitt ). Gjenta økningen hver 3. omg med 2 m mer mellom hver økning til det er 12 m i kilen. Sett de økte m over på en hjelpetråd og legg opp 2 nye m bak tommelen = 48 m. Strikk videre rundt med mønster som før over alle m til votten måler ca 20 cm (eller til ønsket lengde før fellingen). **NB!** Når mønsteret er ferdig fortsettes det med glattstrikk og hvitt. Fell slik: Strikk til 2 m før merket, strikk 2 m rett sammen, ta 1 m løs av, strikk neste m rett og ta den løse m over. Fell likt i andre siden. Gjenta fellingen på hver 2. omg 2 ganger, deretter på hver omgang til det er 8 m igjen i omgangen. Klipp av tråden og trekk den gjennom de resterende maskene. Fest tråden godt på vrangen.

**Tommel strikkes i naturhvitt:** Ta m fra hjelpetråden over på 4 settpinner og plukk samtidig opp 4 nye m bak tommelen + 1 m i hver side = 18 m. Strikk glattstrikk ca 6 cm. Strikk 1 omgang og fell samtidig ved å strikke 2 m rett sammen i begynnelsen av

hver p til det er 4 m igjen. Trekk tråden gjennom de resterende m og fest godt på vrangen.

Den andre votten strikkes likt men med tommel i motsatt side.

# Viking Sportsragg

## Skjerf og lue

1503-5

Størrelse

Dame

Skjerf:

20 x 260 cm

**GARNALTERNATIV:** Viking Sportsragg (60% ull, 20% nylon, 20% akryl), Viking Superwash(100% ull, superwash), Viking Sportsgarn (100% ull), Viking Merino Superfine ( 100% merinoull, superwash), nøster à 50g.

**Skjerf:**

Naturhvitt nr 502 : 8 nøster

**Lue:**

Naturhvitt nr 502 : 3 nøster

**Veiledende pinner og tilbehør :** Liten rundp nr 3 og 3 ½

**Strikkefasthet:** 23 m glattstrikk i bredden på p nr 3 ½ måler ca 10 cm. Patentstrikk: 16 m i bredden på p nr 3 ½ måler ca 10 cm.

**Husk at strikkefastheten må holdes hvis resultat skal bli vellykket.**

## SKJERF, perlestrikk

Legg opp 47 hm på p nr 3 ½. Strikk frem og tilbake i perlestrikk med 1 r, 1 vr, vekselvis på hver 2. pinne.

Når arb måler 220 cm, fell av med rette og vrang masker.

Lag doble frynser som måler ca 20 cm (= trådlengde på 40 cm).

Fest en dobbel frynse i hver maske langs opplegg – og fellekant i hver ende av skjerfet.

## LUE, perlestrikk

Legg opp 120 m på p nr 3. Strikk 16 cm rundt i vrangbordstrikk med 1 r, 1 vr. Skift til p nr 3 ½. Fortsett i perlestrikk med 1 r, 1 vr, vekselvis på hver 2. pinne. Strikk til lua måler 18 cm etter vrangborden. Fell ved å strikke 2 og 2 m rett sammen omg rundt til det er 15 m i gjen i omg. Klipp av tråden og trekk den gjennom resterende masker. Lag en stor pom-pon, ca 9 cm i diameter, og fest i toppen.

# Viking Sportsragg

## Genser

### 1503-6

Størrelser: Liten –Middels –Stor – X/stor

Overvidde: 97 -107 -116 -128 cm

Hel lengde: 68 -69 -70 -71 cm

Ermelengde: 50 -51 -52 -54 cm

**GARNALTERNATIV:** Viking Sportsragg (60% ull, 20% nylon, 20% akryl), Viking Superwash(100% ull, superwash), Viking Sportsgarn (100% ull), Viking Merino Superfine (100% merinoull, superwash), nøster à 50g.

Sort nr 550 : 13 -14 -15 -16 nøster

Hvitt nr 500: 2 -2 -3 -3 nøster

Lys grått nr 513: 1 -1 -2 -2 nøster

Grått nr 530: 2 -2 -2 -3 nøster

**Veiledende pinner og tilbehør :** Rundp og strømpep nr 3 og 3 ½.

**Strikkefasthet:** 23 m glattstrikk i bredden på p nr 3 ½ måler ca 10 cm. **Husk at strikkefastheten må holdes hvis resultat skal bli vellykket.**

Legg opp 222-246-264-294m med sort på p nr 3. Strikk 6 cm rundt i vrangbordstrikk med 3r, 3vr.

Skift til p nr 3 ½. Strikk 1 omg glattstrikk, og juster masketallet til 222-246-266-294m. Sett et merke i hver side med 111-123-133-147 m til hver del. Fortsett i glattstrikk. Når arb måler 42 – 42 – 43 – 43 cm ( likt for alle str ), felles 12-12-14-14 m i hver side til ermehull = 6-6-7-7 m på hver side av merket.

Legg arb til side og strikk ermene.

### Ermer

Legg opp med sort 42-48-48-54 m på p nr 3. Strikk vrangbord som på bolen. Skift til p nr 3 ½. Strikk 1 omg glattstrikk og øk jevnt fordelt til 57-61-65-69 m. Sett et merke midt under ermet = beg av omg. Fortsett i glattstrikk, og øk samtidig 1 m på hver side av merket ca hver 2 cm ( likt alle str ) til det er 99-105-111-115m i omg. Strikk til arb måler oppgitt eller ønsket lengde, og fell på siste omg 12-12-14-14 m midt under ermet = 6-6-7-7 m på hver side av merket.

Legg arb til side og strikk det andre ermet likt.

### Bærestykket

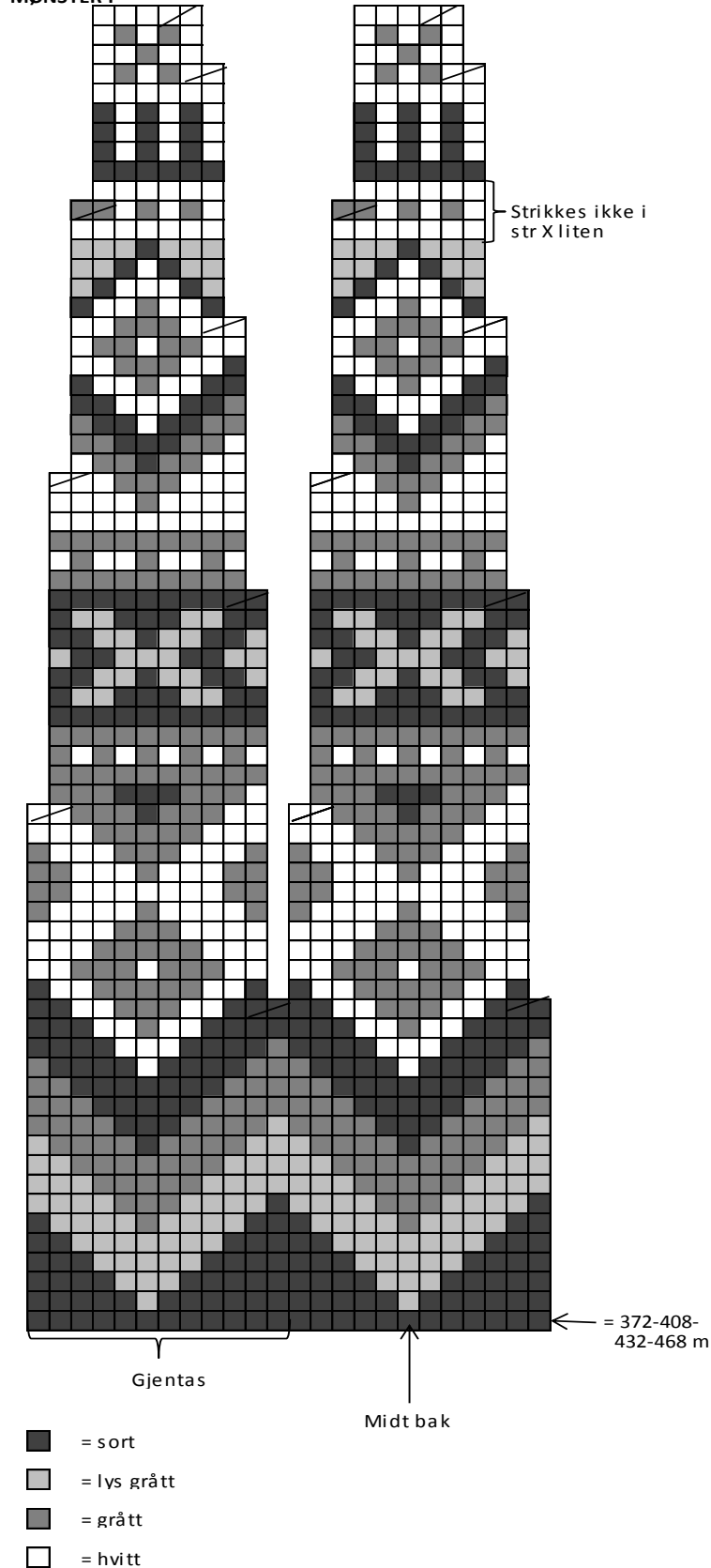
Sett alle deler inn på samme rundp nr 3 ½, med et erme over hver felling = 372-408-432-468 m. Strikk mønster I etter diagrammet. Beg omg bak ved høyre skulder, tell ut fra midt bak hvor på mønsteret du skal begynne. Når mønster I er ferdig og det er 124-136-144-156 m i omg, strikk 2 omg glattstrikk i hvitt og fell på 2. omg 28-34-42-48 m jevnt fordelt til 96-102-102-108 m. Skift til p nr 3. Fortsett i hvitt og strikk 7 cm vrangbordstrikk med 3 r, 3 vr. Fell av med rette og vrang masker.

### Montering:

Sy sammen under ermene.

Fest alle løse tråder pent på vrangen.

MØNSTER I



# Viking Sportsragg

Lue

1503-7

Størrelse: Dame

GARNALTERNATIV: Viking Sportsragg (60% ull, 20% nylon, 20% akryl), Viking Superwash(100% ull, superwash), Viking Sportsgarn (100% ull), Viking Merino Superfine (100% merinoull, superwash), nøster à 50g.

Lys grått nr 513:

3 nøster

Veiledende pinner og tilbehør : Liten rundp nr 3 og 3 ½

**Strikkefasthet:** 23 m glattstrikk i bredden på p nr 3 ½ måler ca 10 cm. **Husk at strikkefastheten må holdes hvis resultat skal bli vellykket.**

Flettekant ( strikkes som en løs remse ): Legg opp 23 m på p nr 3. Strikk frem og tilbake i perlestrikk med 1 r, 1 vr, vekselvis på hver 2.pinne. Etter 1 ½ cm strikkes 2 knapphull, 4 m fra hver side. Knapphull strikkes ved å felle 3 m som legges opp igjen på neste p. Når arb måler 3 cm økes det 3 m over de midterste 9 m = 26 m. Du har nå strikket knappekanten. Fortsett slik: 7 m perlestrikk, mønster I over 12 m etter diagrammet, 7 m perlestrikk. Fortsett etter denne inndelingen til arb måler ca 53 cm fra ferdig knappkant, eller ønsket lengde rundt hodet, (NB: Knappekanten skal ligge over arb til slutt.), og fell på siste p 3 m over mønster I = 23 m. Fell av.

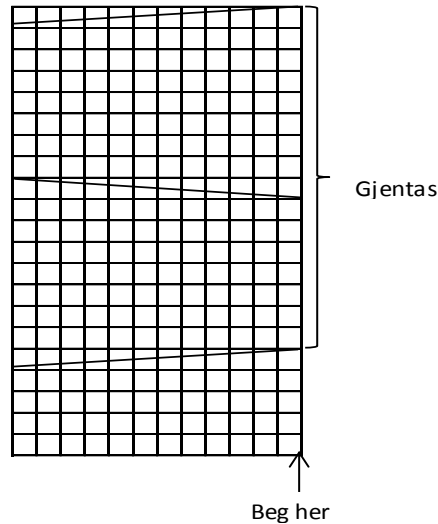
Plukk opp 120 m på p nr 3 ½, langs den ene siden på flettekanten, og la knappkanten stå igjen ( knappkanten ligger nå utenpå arbeidet ). Strikk ca 18 cm rundt i perlestrikk med 1 r, 1 vr, vekselvis på hver 2.pinne

Fell av ved å strikke 2 og 2 m rett sammen omg rundt. Strikk 1 omg. Gjenta fellingen til det er 15 m igjen. Klipp tråden og trekk den gjennom resterende masker. Stram tråden godt og fest på vrangen.

Fest alle løse tråder pent på vrangen. Sy i to knapper.

Lag en stor dusk og sy den fast i toppen av lua.

Mønster I



□ = r på retten, vr på vrangen



= Sett 6 m på hjelpep bak arb, strikk 6 r, strikk maskene fra hjelpep r



= sett 6 m på hjelpep foran arb, strikk 6 r, strikk maskene fra hjelpep r

# Viking Sportsragg

## Lue og votter

1503-8

Størrelser: Dame

**GARNALTERNATIV:** Viking Sportsragg (60% ull, 20% nylon, 20% akryl), Viking Superwash(100% ull, superwash), Viking Sportsgarn (100% ull), Viking Merino Superfine (100% merinoull, superwash), nøster à 50g.

**Veiledende pinner:** Rundpinner og strømpepinner nr 3 og 3 ½.

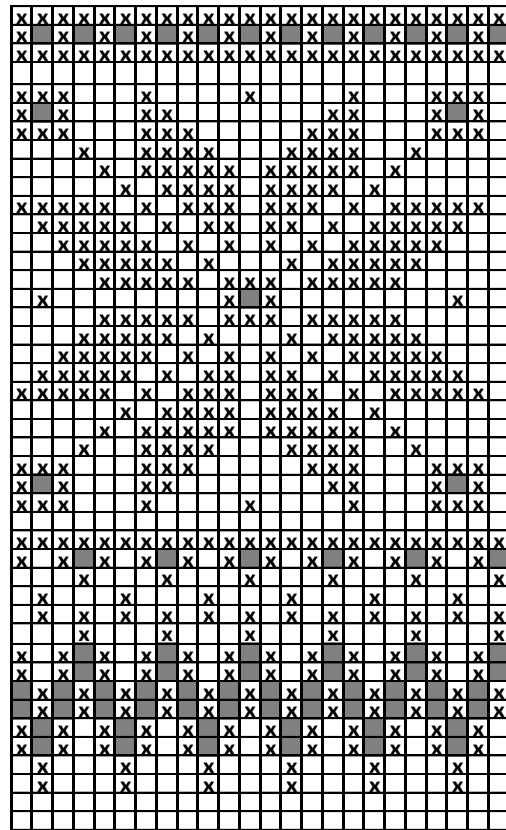
**Strikkefasthet:** 23 m glattstrikk i bredden på p nr 3 ½ måler ca 10 cm.

**Husk at strikkefastheten må holdes hvis resultatet skal bli vellykket.**

### LUE

Sort nr 550:	3 nøster
Naturhvitt nr 502:	1 nøste
Brunt nr 519:	1 nøste

Legg opp 120 m med sort på p nr 3. Strikk rundt i vrangbordstrikk med 1 r, 1 vr til kanten måler ca 12 cm. Skift til pinne nr 3 ½. Strikk 1 omg r med sort samtidig som det økes fordelt til 144 m. Fortsett videre rundt med mønster etter diagrammet. Når mønsteret er ferdig strikkes det videre med sort og glattstrikk til hel lengde. Når arb måler ca 29 cm (målt fra opplegget) felles for topp, slik: Strikk 2 og 2 m rett sammen omg ut. Strikk 1 omg glattstrikk. Gjenta fellingen med 1 omg glattstrikk imellom til det er 18 m igjen i omg. Klipp av tråden og trekk den gjennom de resterende m. Stram godt og fest tråden på vrangen. Lag en stor pom-pon i sort garn og fest i toppen av luen. Fest alle løse tråder pent på vrangen. Damp arbeidet lett.



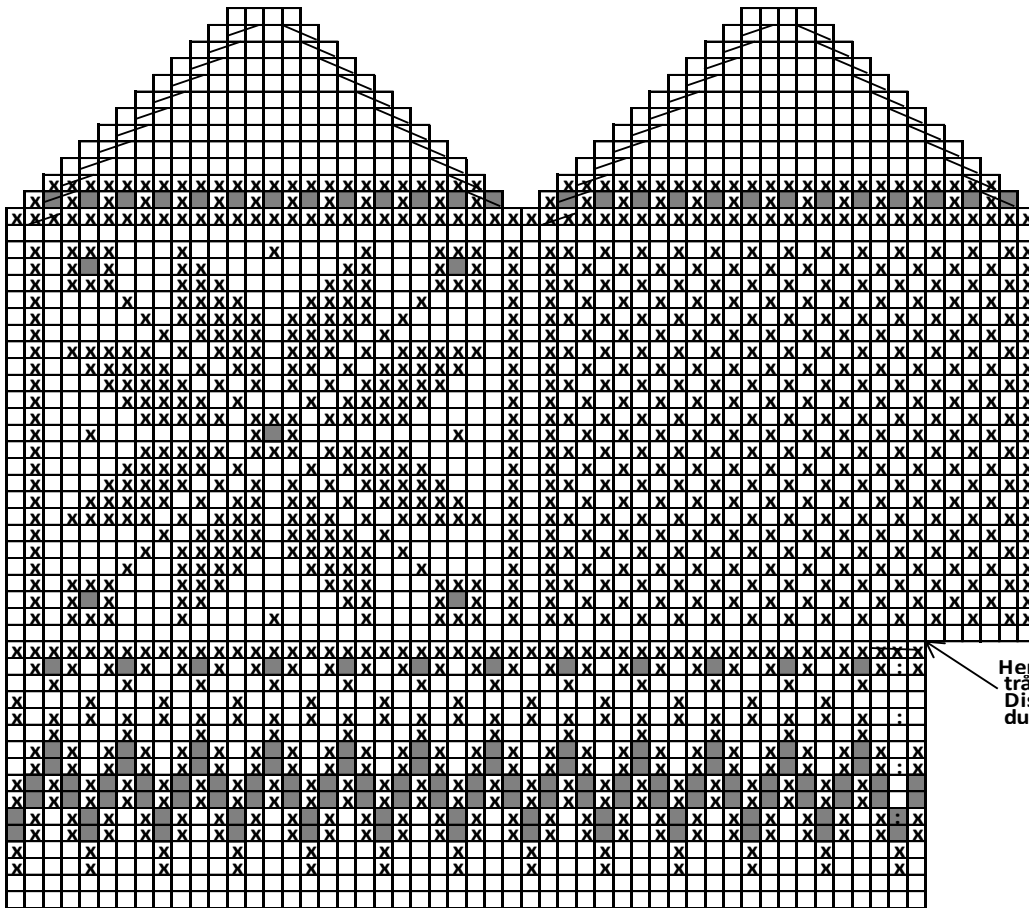
□ = sort  
x = hvitt  
■ = beige

### VOTTER (dame)

Sort nr 550:	2 nøster
Naturhvitt nr 500:	1 nøste
Brunt nr 519:	1 nøste

Legg opp 50 m med sort på p nr 3. Strikk 8 cm rundt i vrangbordstrikk med 1 r, 1 vr. Bytt til p nr 3 ½ og strikk videre mønster for votten, og øk for tommel som vist på diagrammet. Der hvor pilen viser, settes 11 m til tommel over på en hjelpetråd. Legg opp til 9 m bak de avsatte m. Fortsett med mønster etter diagrammet. Klipp av tråden og trekk den gjennom de resterende m. Fest tråden godt på vrangen.

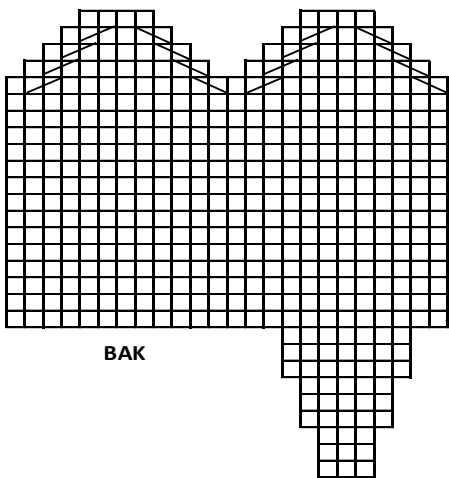
**Tommel:** Ta ut hjelpetråden og sett m over på p nr 3 ½. Plukk eller strikk opp 11 m bak tommelen, + 1 m i hver side. Det skal i alt være 24 m til tommel. Strikk som diagram for tommel. Fell for tommel på samme måte som til votten.



Her settes m på en tråd for tommel  
Disse 3 m + maskene du har økt= 11 m

Her økes ved merkene til tommelkile.  
Disse m + m som er øket settes på en tråd

#### MØNSTER TIL TOMMEL



BAK

Her settes m til tommel over på en tråd

- = sort
- = brunt (på stjernemønsteret svvs disse m med maskesting til slutt)
- ⊗ = naturhvitt
- ⊞ = 2 økinger. 1 m på hver side av masken
- ⊞ = Ta 1 m løst av. Strikk 1 m rett og trekk den løse m over
- ⊞ = 2 m rett sammen