

# VIKING

## OF NORWAY

### **KJÆRE GARNKUNDE**

Takk for at du valgte **VIKING GARN** og oppskrift til ditt nye håndarbeid. Denne siden inneholder viktig informasjon og veiledning, som vil hjelpe deg til å få et best mulig resultat og et vellykket plagg. Lykke til!

#### **Strikkefasthet**

Alle design er nøye utregnet etter en oppgitt strikkefasthet. Det er derfor viktig at du holder nøyaktig fasthet for å få et vellykket resultat. Strikk gjerne en prøvelapp, det kan spare deg for mye tid og ergrelse. Legg prøvelappen flatt uten å strekke den, merk av med nåler en avstand på 10cm i bredden. Tell deretter antall masker mellom nålene. Hvis det er flere masker enn oppgitt, må du skifte til tykkere pinner, er det mindre masker enn oppgitt må du skifte til tynnere pinner.

#### **Behandling av strikkeplagget**

Som regel er det lagt ned mye tid i et håndstrikket plagg. Derfor er det viktig at plagget behandles og vaskes riktig.

Strikkeplagg skal alltid oppbevares liggende, lar du dem henge på en henger vil de etter hvert miste fasongen.

#### **Vaskeråd**

Se alltid på vaskeanvisningen på banderolen. Bruk Milo som egner seg veldig godt til ullplagg.

Når det gjelder superwashbehandlet garn, så kan dette vaskes i maskin, men skal IKKE behandles med mykningsmiddel.

Etter vask og en lett sentrifugering, legges plagget flatt på tørre håndklær. Form plagget til den opprinnelige fasongen.

Med vennlig hilsen

**VIKING GARN**

# Viking Heklegarn

## Potteskjuler/Lyslykt

1419-1

Diameter ca 14 cm

Høyde ca. 10 cm

**GARNALTERNATIV: Viking Heklegarn ( 100% bomull),  
nøster à 100 g**

Hvit nr 800

1 nøste

**Pinner og tilbehør:** Heklenål nr 1,5 mm

**Heklefasthet:** 40 st i bredden med heklenål 1,5 mm måler ca 10 cm. **Husk at heklefastheten må holdes hvis resultat skal bli vellykket.**

**Hekleforkortelser:** Lm = luftmaske, lm-bue= luftmaskebue, kjm = kjedemaske, fm = fastmaske, st = stav, ( 1 st = 3 lm)

Hekle 4 lm, sett sammen i en ring med 1 kjm.

1 . omg: Hekle 3 lm = 1. st ( gjelder alle omg). Hekle 11 st i ringen = 12 st. Slutt med 1 kjm i 3.lm.

2 . omg : 2 st i hver st = 24 st. Slutt med 1 kjm i 3. lm.

3 . omg: \*2 st i samme st, 1 st i neste st\*, gjenta fra \* til \* ut omg. Slutt med 1 kjm i 3.lm

4 . omg: \*2 st i samme st, 1 st i de 2 neste st\*, gjenta fra \* til \* ut omg. Slutt med 1 kjm i 3.lm.

5 . omg : \* 2 st i samme st, 1 st i de 3 neste st\*, gjenta fra \* til \* ut omg. Slutt med 1 kjm i 3.lm.

6 . omg: \* 2 st i samme st, 1 st i de neste 4 st \*, gjenta fra \* til \* ut omg. Slutt med 1 kjm i 3.lm.

7 . omg: \* 2 st i samme st, 1 st i de neste 5 st \*, gjenta fra \* til \* ut omg. Slutt med 1 kjm i 3.lm.

8 . omg: \* 2 st i samme st, 1 st i de neste 6 st \*, gjenta fra \* til \* ut omg. Slutt med 1 kjm i 3.lm.

9 . omg: \*6 lm, hopp over 3 st, 1 fm i 4.st\*, gjenta fra \* til \* ut omg = 24 lm-buer

10 . omg: \* 4 st i lm-buen, 2 lm\*, gjenta fra \* til \* ut omg. Slutt med 1 kjm i 3.lm.

11 . omg: \* 4 st i lm-buen, 1 lm\*, gjenta fra \* til \* ut omg. Slutt med 1 kjm i 3.lm.

NB: Gjenta 11. omg, til arbeidet måler den høyden en ønsker, ( modellen = 10 cm = 17 omg ).

12 . omg: \* 4 st, 2 lm, 1 fm i lm fra forrige omg, 2 lm\*, gjenta fra \* til \* ut omg. Slutt med 1 kjm i 3.lm.

13. omg : \* 4 st, 3 lm, 1 fm i fm, 3 lm\*, gjenta fra \* til \* ut omg. Slutt med 1 kjm i 3.lm.

14 . omg : \* 2 st i de midterste st, 6 lm, 1 fm i fm, 6 lm\*, gjenta fra \* til \* ut omg. Slutt med 1 kjm i 3.lm.

15 .omg : \* 6 lm, 1 st + 3 lm = lm-bue + 1 st i samme fm, 6 lm, 1 st mellom de neste 2 st \*, gjenta fra \* til \* ut omg. Slutt med 6 lm, 1 fm i fm.

16 . omg : \* 4 lm, 5 st i lm-buen, 4 lm, 1 fm i neste st\*, gjenta fra \* til \* ut omg.

17 . omg : 4 lm, \* 1 st i 1.st på forrige omg, 6 lm, 1 st i 5 st fra forrige omg stavgruppe, 4 lm, 1 fm i fm\*, gjenta fra \* til \* ut omg.

18 . omg : \*3 lm, 15 st i lm-buen, 3 lm, 1 fm i fm\*, gjenta fra \* til \* ut omg.

19 . omg : [ 4 lm, 1 st i 1.st, \*2 lm, hopp over 1 st, 1 st i neste st\*, gjenta fra \* til \* I alt 7 lm-buer over stavbuen, 4 lm, 1 fm i fm ], gjenta fra [ til ] ut omg.

20 . omg: [3 lm, \*3 st i lm buen+ 1 picot = 3 lm+ 1 kjm i 1.lm\*, gjenta fra \* til \* i alt 6 ganger ( picoter), 3 st, 3 lm, 1 fm i fm ], gjenta fra [til] ut omg. Klipp tråden og trekk den gjennom løkken  
Fest alle løse tråder pent på vrangen.

Spray på stivelsesmiddel og stryk i fasong.

# Viking Heklegarn

## Snippduk

1419-2

Størrelse ca. 75 x100 cm

**GARNALTERNATIV: Viking Heklegarn ( 100% bomull),  
nøster à 100 g**

Hvit nr 800

3 nøster

**Pinner og tilbehør:** Heklenål nr 1,5 mm

**Heklefasthet:** 40 st i bredden med heklenål 1,5 mm måler ca 10 cm. **Husk at heklefastheten må holdes hvis resultat skal bli vellykket.**

**Hekleforkortelser:** Lm = luftmaske, kjm = kjedemaske, fm = fastmaske, st = stav, ( 1 st = 3 lm)

Modellen hekles med staver og luftmasker, og kantes tilslutt med fastmasker rundt hele arbeidet.

Legg opp 328 lm.

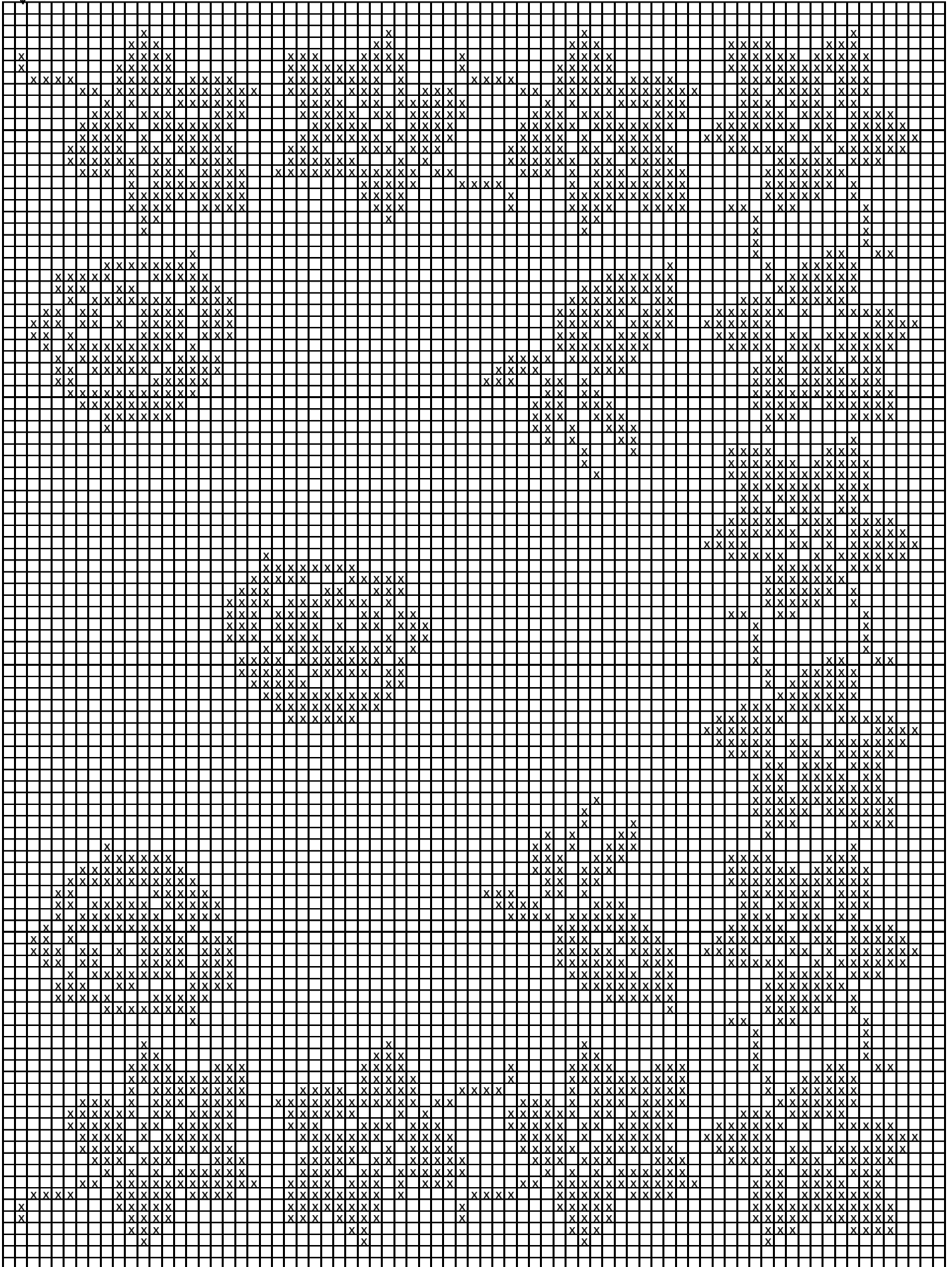
Nedstikk i 8.lm fra nålen = 1 rute i mønsterdiagrammet. Fortsett å hekle etter mønsterdiagrammet der 1.rad er avmerket, og i pilens lengderetning. Hekle frem og tilbake som vist til hele mønsteret er ferdig, og snu alltid med 5 lm . Du er nå halvveis i arb.

Snu arb og mønsterdiagrammet, og fortsett på samme måte på andre halvdel av duken.

Hekle en rad med fastmasker rundt hele duken.med 2 fm i hver lm-bue, 1 fm i fm og 4 fm i hjørnebuen.

Fest tråder. Spray på stivelse om ønskelig og stryk duken.

↓ 1.rad på 2. halvdel



↑ 1.rad

[x] = 4 st [xx] = 7 st [xxx] = 10 st [ ] = 1 st, 2lm, hopp over st, 1 st

# Viking Heklegarn

## Pyntelokk

1419-3

Størrelse: 30-48 cm

GARNALTERNATIV: Viking Heklegarn (100% bomull),  
nøster à 100 g

Hvit nr 800

1 nøste

Pinner og tilbehør: Heklenål nr 1,5 mm

**Heklefasthet:** 40 st i bredden med heklenål 1,5 mm måler ca 10 cm. **Husk at heklefastheten må holdes hvis resultat skal bli vellykket.**

### Hekleforkortelser:

**Lm** = luftmaske, **kjm** = kjedemaske, **fm** = fastmaske, **st** = stav,  
(1 st = 3 lm)

Legg opp 80 lm. Nedstikk i 6. lm fra nålen. Beg der pilen viser start 1. halvdel, og hekle frem og tilbake ferdig 1.halvdel

Hekle frem og tilbake, og fell som vist ved å hekle kjedemaske over maskene fra forrige rad. Snu hver omg med 5 lm, når det er åpen rute i diagrammet.

Når 1. halvdel av diagrammet er ferdig heklet, snu arb og mønsterdiagrammet.

Hekle og fell på samme måte 2. del av arbeidet, og beg der pilen viser i diagrammet.

Hekle en picot-kant rundt hele arbeidet til slutt..

Picot:

Hekle picoter slik:

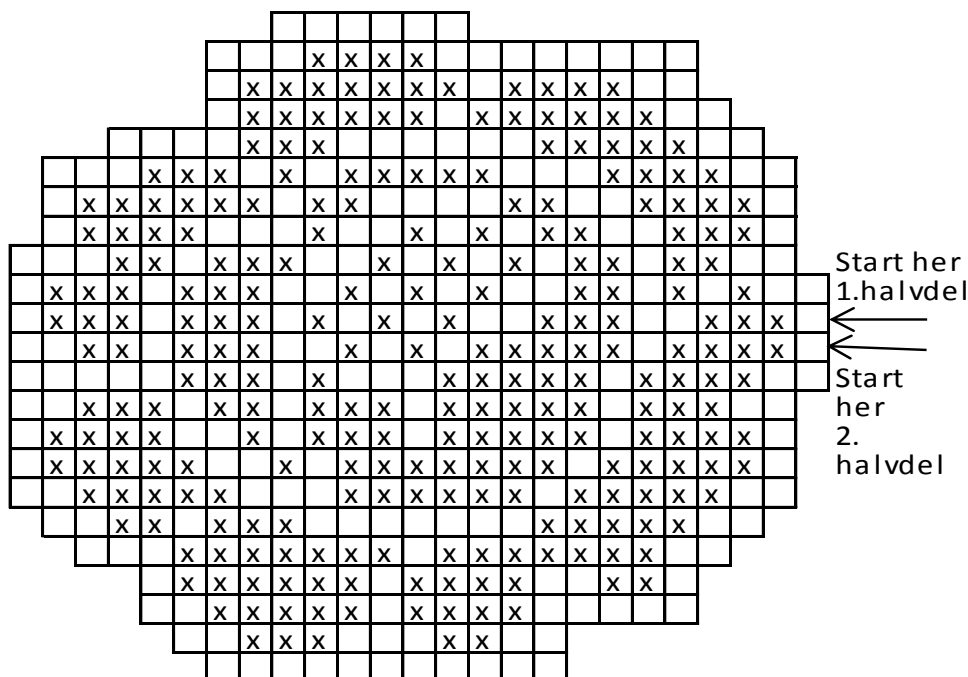
Start i en lm-bue; hekle \*2 fm, 3 lm, 1 kjm i 1.lm\*, gjenta fra \* til \* i alle lm-buene arbeidet rundt., slutt med 1 kjm i 1.fm. Klipp tråden og trekk den gjennom løkken.

Fest alle tråder pent på vrangen.

Lag 4-6 «lodd» slik:

Hekle en snor av 80 lm. Bruk en nål og trø 5 perler inn på snoren. Knytt en knute for å holde perlene på plass.

Loddene knyttes enkelt i hvert hjørne, slik at de raskt kan taes av om nødvendig.



= 4 st

= 7 st

= 10 st

1 st, 2 lm, hopp over 2 m, 1 st

# Viking Heklegarn

## Oppbevaringsnett til poser 1419-4

Diameter ca 14 cm

GARNALTERNATIV: Viking Heklegarn ( 100% bomull),  
nøster à 100 g

Hvit nr 800

1 nøste

**Pinner og tilbehør:** Heklenål nr 1,5 mm

**Heklefasthet:** 40 st i bredden med heklenål 1,5 mm måler ca 10 cm. **Husk at heklefastheten må holdes hvis resultat skal bli vellykket.**

**Hekleforkortelser:** Lm = luftmaske, lm-bue= luftmaskebue, kjm = kjedemaske, fm = fastmaske, st = stav, ( 1 st = 3 lm)

Hekle 6 lm, sett sammen i en ring med 1 kjm.

**1.omg :** 3 lm = 1.st ( gjelder alle omg som beg med 1 st). Hekle 11 st i ringen = 12 st.

**2.omg :** 2 st i hver st = 24 st, slutt med 1 kjm i 3.lm

**3. omg :** \* 2 st i 1.st, 1 st,\*, gjenta fra \* til \* ut omg, avslutt med 1 kjm i 3.lm.

**4. omg:** \* 2 st i 1.st, 2 st i de 2 neste st\*, gjenta fra \* til \* ut omg, slutt med 1 kjm i 3.lm

**5. omg:** \*6 lm, hopp over 2 st, 1 fm i st\*, gjenta ut omg = 16 lm-buer

**6. omg :** 1 fm om lm-buen, 3 lm = 1 st, 3 st ( totalt 4 st) i lm-buen, 1 lm, \* 4 st i lm-buen, 1 lm, hopp til neste lm-bue\*, gjenta fra \* til \*, slutt med 1 kjm i 3.lm

**7. omg:** 3 lm = 1.st + 1 st i samme st,\* 2 st i de 2 neste st, 2 st i samme st, 1 lm, \*, gjenta fra \* til \* ut omg, slutt med 1 kjm i 3.lm.

**8. omg:** \*6 lm, 1 fm etter 3 st ( slik at du får fm mellom hver 3. og 4. st)\*, gjenta omg rundt = 32 lm-buer

**9. omg :** kjm frem til midten av 1.lm-bue,\* 6 lm, 1 fm i neste lm bue\*, gjenta fra \* til \* ut omg, slutt med 1 kjm i 3.lm = 32 lm-buer

**10.omg :** 3 lm = 1.st + 3 st i 1. Lm-bue, 1 lm, \* 4 st i neste lm-bue, 1 lm\*, gjenta fra \* til \* ut omg, slutt med 1 kjm i 3.lm

**11. omg :** 1 kjm i 1.st, 3 lm = 1.st, 1 st i neste st, 2 lm, \* 2 st i de midterste 2 st, 2 lm\*, gjenta fra \* til \* ut omg. Slutt med 1 kjm i 3. lm.

**12-28 omg:** Gjenta 11. omg ( nb, 2 st hekles i de 2 st fra forrige omg ).

**29. omg :** 3 lm = 1.st, 1 st i neste st, 2 st i lm-buen, \* 2 st i de 2 neste st, 2 st i lm-buen\*, gjenta fra \* til \* ut omg, slutt med 1 kjm i 3.lm

**30. omg :** \*4 lm, 1 fm mellom 4. og 5. st,\* gjenta fra \* til \* ut omg.

**31. omg :** 1 kjm i lm-buen, \*4 st i lm-buen, 1 lm\*, gjenta fra \* til \* ut omg, slutt med 1 kjm i 1.st.

**32.omg :** 1 kjm i 1.st, 3 lm= 1.st, 1 st i neste st, 2 lm, \* 2 st i de midterste 2.st, 2 lm\*, gjenta fra \* til \* ut omg, slutt med 1 kjm i 3.lm

**Snu arb.**

**33. rad :** Du har nå snudd arb, og skal hekle tilbake.\* 4 lm, 1 fm i neste lm-bue\*, gjenta fra \* til \* ut raden, men la siste lm-bue stå igjen,. Snu

**34. rad:** Hekle kjm til midt på første lm-bue, \* 4 lm, 1 fm i neste lm-bue\*, gjenta fra \* til \* ut raden. Snu

**35. og 36. rad :** hekles som 34.rad

**37. rad:** Hekle avslutningskant med picot:\* 2 fm i lm-buen + 3 lm, 1 kjm i 1.lm+ 2 fm i samme lm- bue\*, gjenta fra \* til \* ut raden.

Klipp tråden og trekk den gjennom løkken.

Tvinn en dobbel snor og trå den gjennom 32. omg.

**SNORER TIL Å HENGE NETTET I :**

Begynn midt bak på nettet ved åpningen ( = beg av omg ).

**1. snor:** Stikk nålen i toppen av den 1. st i 29.omg ( første omg med bare staver etter selve nettet er heklet). Hekle 1kjm, 3 lm = 1.st, 4 st over 4 st. Snu med 3 lm.. Gjenta til ønsket lengde.

**2. snor :** Hekles som 1. snor, men start i de neste 4 st, slik at snorene blir tett vedsiden av hverandre.

**ROSE**

Legg opp 10 lm, og fest i en ring med 1 kjm.

**1 . omg :** 16 fm i ringen, slutt med 1 kjm i 1.fm

**2 . omg :** \*5 lm, hopp over 1 m, 1 fm i neste m\*, gjenta fra \* til \* gjenta 6 ganger. 5 lm, 1 kjm i 1.lm = 8 lm-buer.

**3 .omg:** \* 1 fm+ 5 st + 1 fm, i lm-buen\*, gjenta fra \* til \* i hver bue.

**4 . omg:** \*5 lm på baksiden av st, 1 fm på baksiden av siste fm i lm-buen\*, gjenta fra \* til \* ut omg. Slutt med 1 kjm i 1.lm

**5 . omg:** Kjm i lm-bue,\* 1 fm+7 st+1 fm, i lm-buen\*, gjenta fra \* til \* i hver lm-bue. Slutt med 1 kjm i 1. fm.

Hekle i alt 4 roser.

Klipp tråden og trekk den gjennom løkken.

Fest alle løse tråder pent på vrangen.

Sy rosene til nettet.

# Viking Heklegarn

## Kjøkkenkappe

1419-5

Størrelse: ca

1,40 x cm

GARNALTERNATIV: Viking Heklegarn ( 100% bomull),  
nøster à 100 g

Hvit nr 800

2 nøster

**Pinner og tilbehør:** Heklenål nr 1,5 mm

**Heklefasthet:** 40 st i bredden med heklenål 1,5 mm måler ca 10 cm. **Husk at heklefastheten må holdes hvis resultat skal bli vellykket.**

**Hekleforkortelser:** Lm = luftmaske, kjm = kjedemaske, fm = fastmaske, st = stav, ( 1 st = 3 lm i beg av en rad)

**Øk i beg av rad:** 6 lm, nedstikk i 5.lm fra nålen= 1 st

**Øk i slutten av en rad:** Dbst i fot av siste st. Hekle dbst i fot av siste dbst, gjenta til rett antall er heklet ( dbst = st i oppskriften).

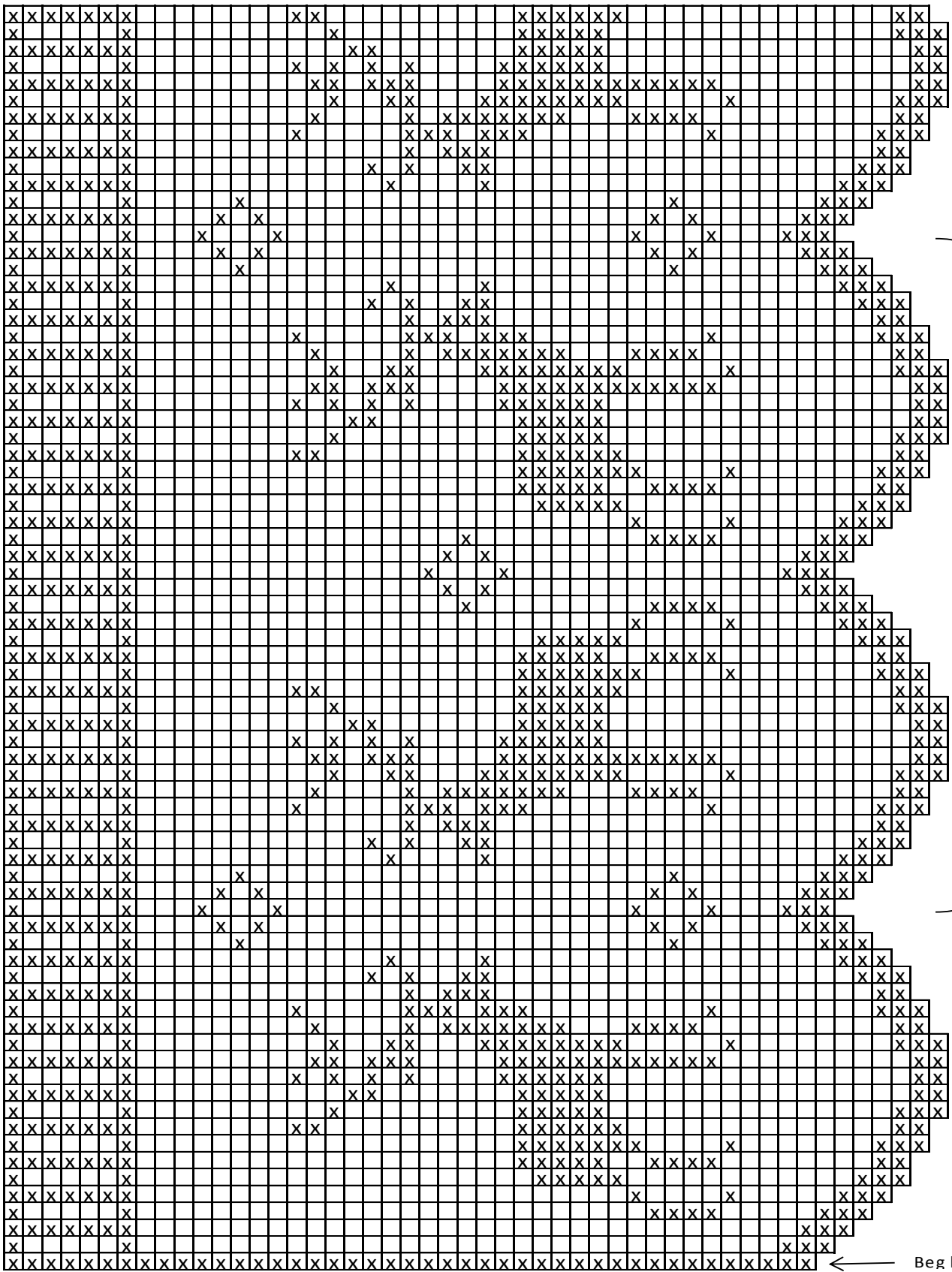
**Fell :** hekle kjm over antall m som skal felles

Legg opp 133 lm. Nedstikk i 5. m fra nålen. Hekle mønster etter diagram, og beg der pilen viser.

Øverst på kappen i opphengnet hekles 14 lm ( 1.rad), og 16 st inne i lm-buen ( 2.rad). Hekle frem og tilbake, samtidig som det økes og felles som vist.

Hekle til ønsket lengde, og slutt med et helt dyr.

Fest trådene. Spray på stivelse om ønskelig og stryk arbeidet.



Gientas

Beg her

= 4 st       = 2 lm, hopp over 2 m, 1 st

= 7 st

= 10 st

# Viking Heklegarn

## Liten brikke, åttebladsrose 1419-6

Diameter ca. 25 x 25 cm

GARNALTERNATIV: Viking Heklegarn (100% bomull),

nøster à 100 g

Hvit nr 800

1 nøste

Pinner og tilbehør: Heklenål nr 1,5 mm

Heklefasthet: 40 st i bredden med heklenål 1,5 mm måler ca 10 cm. Husk at heklefastheten må holdes hvis resultat skal bli vellykket.

**Hekleforkortelser:** Lm = luftmaske, kjm = kjedemaske, fm = fastmaske, st = stav, ( 1 st = 3 lm)

Legg opp 121 lm

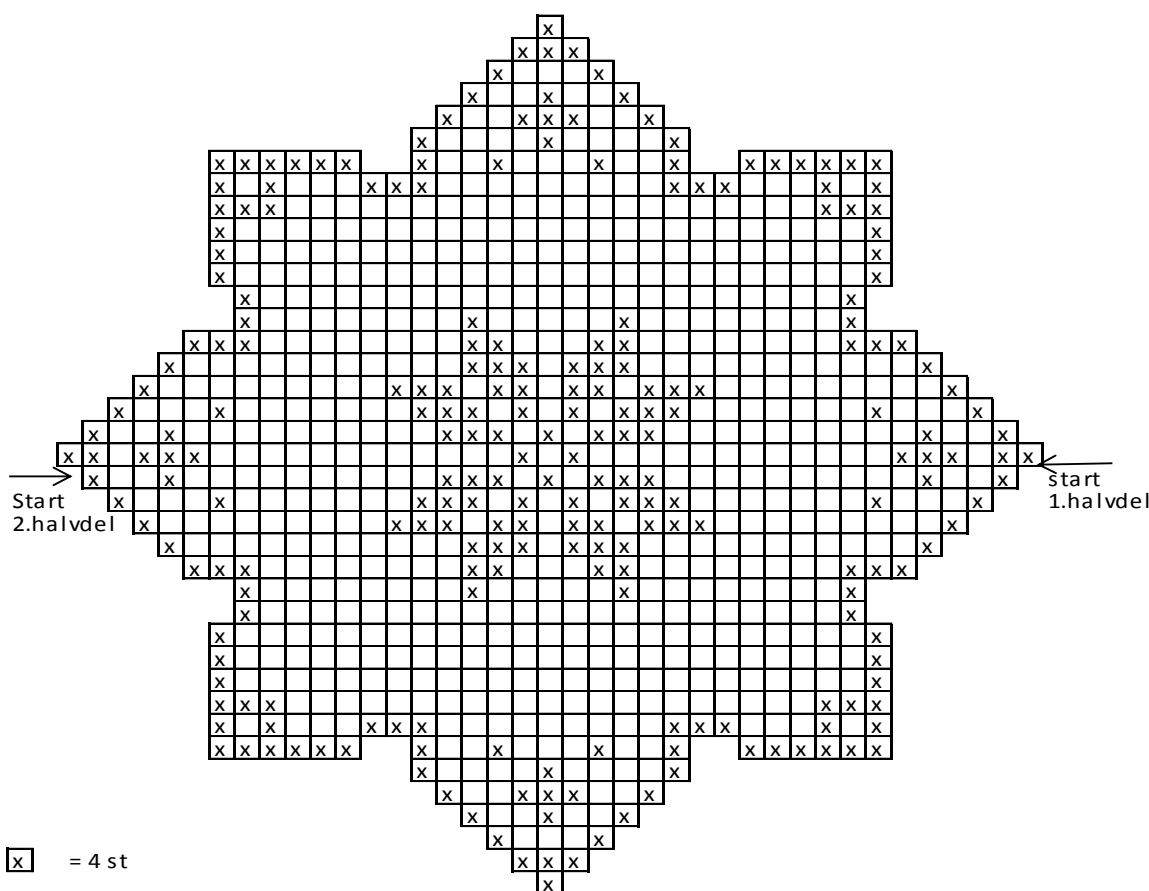
Stikk nålen ned i 5. lm, og hekle mønster etter diagram der pil for første halvdel starter.

Hekle frem og tilbake, og fell som vist ved å hekle kjedemasker over maskene fra forrige rad. 3lm = 1.st på raden. Når 1. halvdel av diagrammet er ferdig, snu arb og mønsterdiagrammet.

Hekle og fell på samme måte 2. del av arbeidet, og beg der pilen viser i diagrammet.

Fest alle løse tråder pent på vrand.

Spray på stivelse og stryk brikken.



= 4 st

= 7 st

= 10 st

= 1 st, 2 lm, 1 st

# Viking Heklegarn

## Festremse med åttebladsrose 1419-7

**Størrelse:** 20 x 200 cm

**GARNALTERNATIV:** Viking Heklegarn (100% bomull),  
nøster à 100 g

Hvit nr 800

2 nøster

**Pinner og tilbehør:** Heklenål nr 1,5 mm

**Heklefasthet:** 40 st i bredden med heklenål 1,5 mm måler ca 10 cm. **Husk at heklefastheten må holdes hvis resultat skal bli vellykket.**

**Hekleforkortelser:** Lm = luftmaske, kjm = kjedemaske, fm = fastmaske, st = stav, ( 1 st = 3 lm)

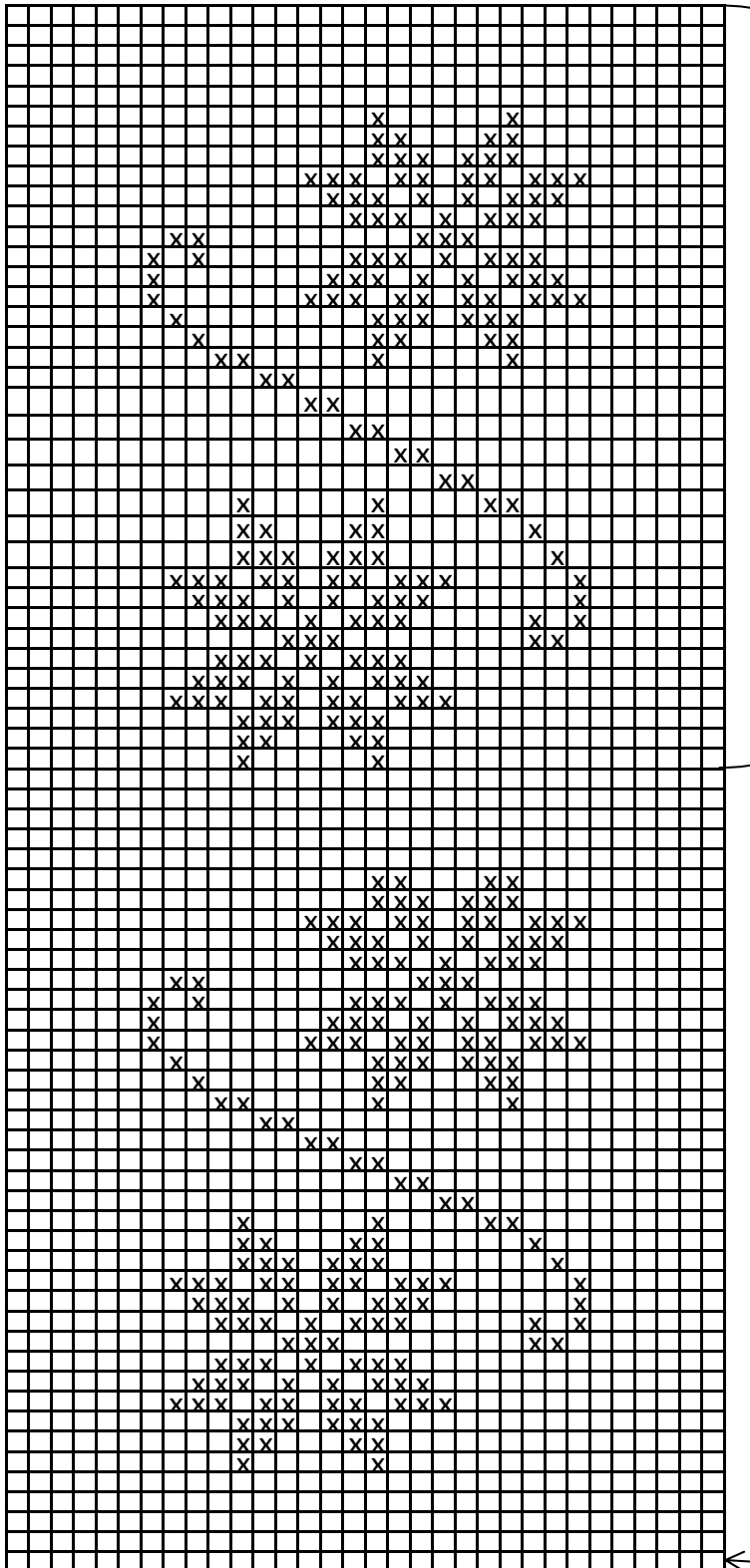
Legg opp 97 lm.

Nedstikk i 8.lm fra nålen. Hekle mønster etter diagram, og beg der pilen viser. Snu hver omg med 5 lm. Hekle frem og tilbake så langt du ønsker Slutt med en hel rapport( modellen har 7 rapporter).

Hekle en kant med fm rundt hele løperen , 2 fm i hver lm-bue, 1 fm i hver st, og 5 fm i hjørnene.

Fest trådene.

Spray på stivelse om ønskelig og stryk arb.



g  
j  
e  
n  
t  
a  
s

☒ = 4 st

☒☒ = 7 st

☒☒☒ = 10 st

☐ = 1 st, 2 lm, 1 st

← Beg her



# Viking Heklegarn

## Liten brikke

1419-8

Diameter ca. 25 x 25 cm

GARNALTERNATIV: Viking Heklegarn (100% bomull),

nøster à 100 g

Hvit nr 800

1 nøste

Pinner og tilbehør: Heklenål nr 1,5 mm

Heklefasthet: 40 st i bredden med heklenål 1,5 mm måler ca 10 cm. Husk at heklefastheten må holdes hvis resultat skal bli vellykket.

**Hekleforkortelser:** Lm = luftmaske, kjm = kjedemaske, fm = fastmaske, st = stav, ( 1 st = 3 lm), dbst = dobbelstav

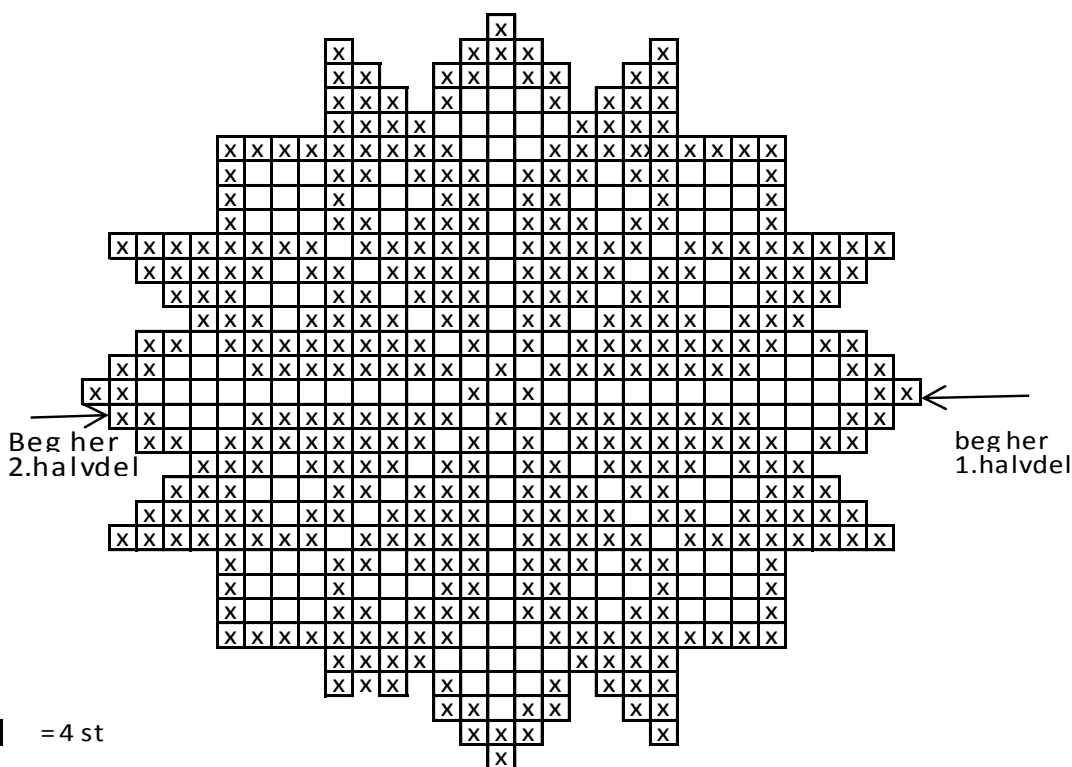
**Fell i begynnelsen av en rad:** Hekle kjm over antall m som skal felles.

**Fell i slutten av en rad:** Utelat å hekle det antall st som skal felles

**Øke i beg av en rad:** 6 lm, nedstikk i 5. lm fra nålen = 1 st

**Øke i slutten av en rad:** dbst i fot av siste st på raden. Hekle dbst i fot av siste dbst til riktig antall. Disse vil utgjøre staver, se diagram.

Legg opp 97 lm. Nedstikk i 5. lm fra nålen = 1 st. Hekle 1.halvdel av brikken slik: start ved pil i mønsterdiagrammet og hekle frem og tilbake, samtidig som det felles og økes som vist. Når 1. halvdel er ferdig heklet, snu arbeid og fortsett som før der pil for 2.halvdel er avmerket. Fest alle tråder. Stiv og stryk brikken.



☒ = 4 st

☒☒ = 7 st

☒☒☒ = 10 st

☐ = 1 st, 2lm, 1 st

# Viking Heklegarn

## Spisebrikke

1419-9

Størrelse:

33 x 40 cm

GARNALTERNATIV: Viking Heklegarn (100% bomull),  
nøster à 100 g

Hvit nr 800

1 nøste

Pinner og tilbehør: Heklenål nr 1,5 mm

Heklefasthet: 40 st i bredden med heklenål 1,5 mm måler ca 10 cm. Husk at heklefastheten må holdes hvis resultat skal bli vellykket.

Hekleforkortelser: Lm = luftmaske, kjm = kjedemaske, fm = fastmaske, st = stav, ( 1 st = 3 lm)

Modellen hekles med staver og luftmasker, og kantes tilslutt med fastmasker rundt hele arbeidet.

Legg opp 144 lm.

Start nedstikk i 4.lm fra nålen, og hekle mønster etter diagram.

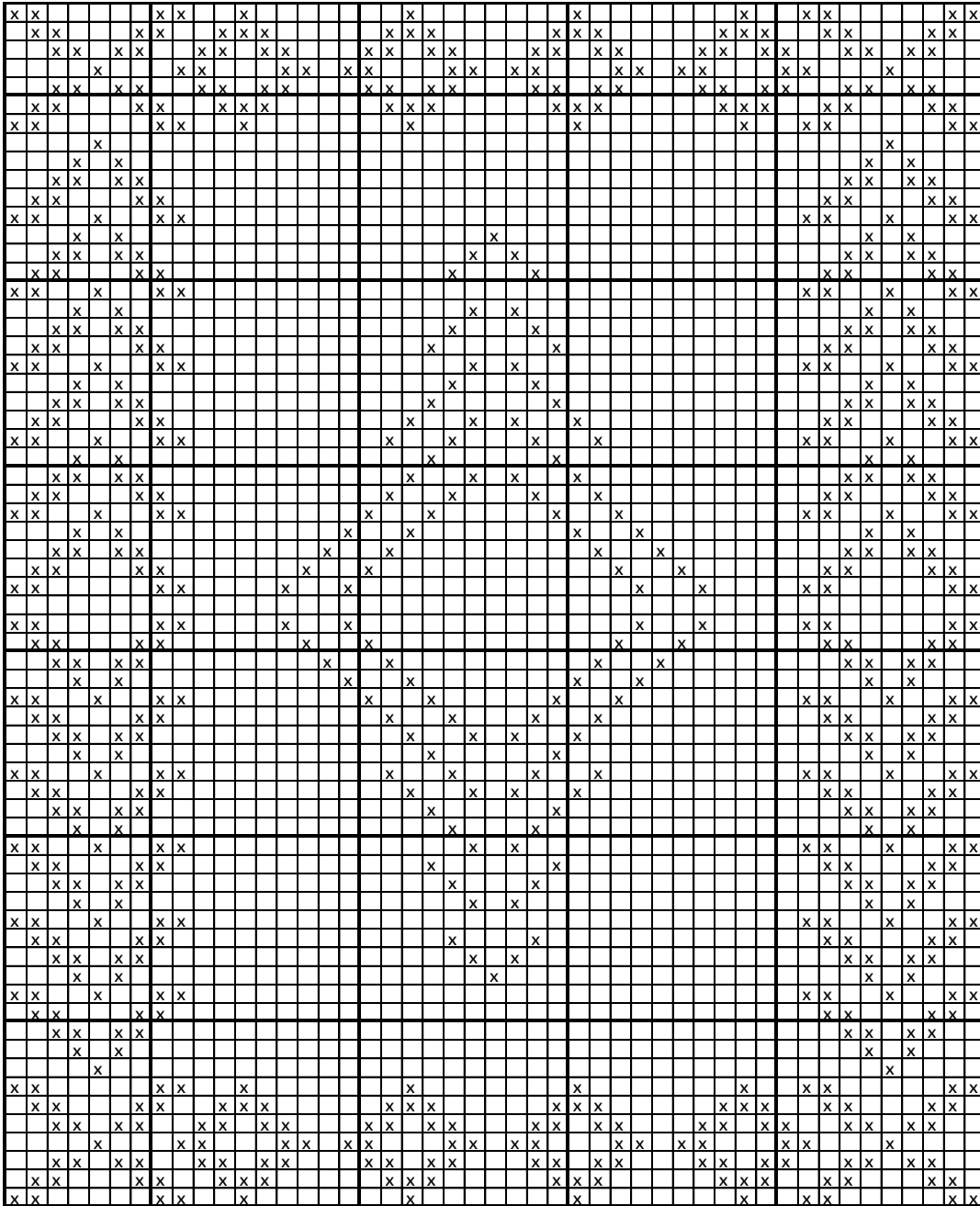
Start der pilen viser og hekle frem og tilbake.

Begynn hver rad med 5 lm hvis raden starter med en tom rute, eller 3 lm hvis raden starter med en rute med X.

Hekle hele mønsteret ferdig.

Hekle en rad med fastmasker rundt hele brikken, 2 fm i hver luftmaskebue, og fm i fm + 2 ekstra fm i hjørnene.

Fest alle løse tråder. Spray på stivelse om ønskelig, og stryk brikken.



← beg her

= 4 st

= 1 st, 2 lm, 1 st

= 7 st

# Viking Heklegarn

## Rund duk med rosekranser 1419-10

Størrelse: ca 85 x 85 cm

GARNALTERNATIV: Viking Heklegarn (100% bomull),  
nøster à 100 g

Hvit nr 800

2 nøster

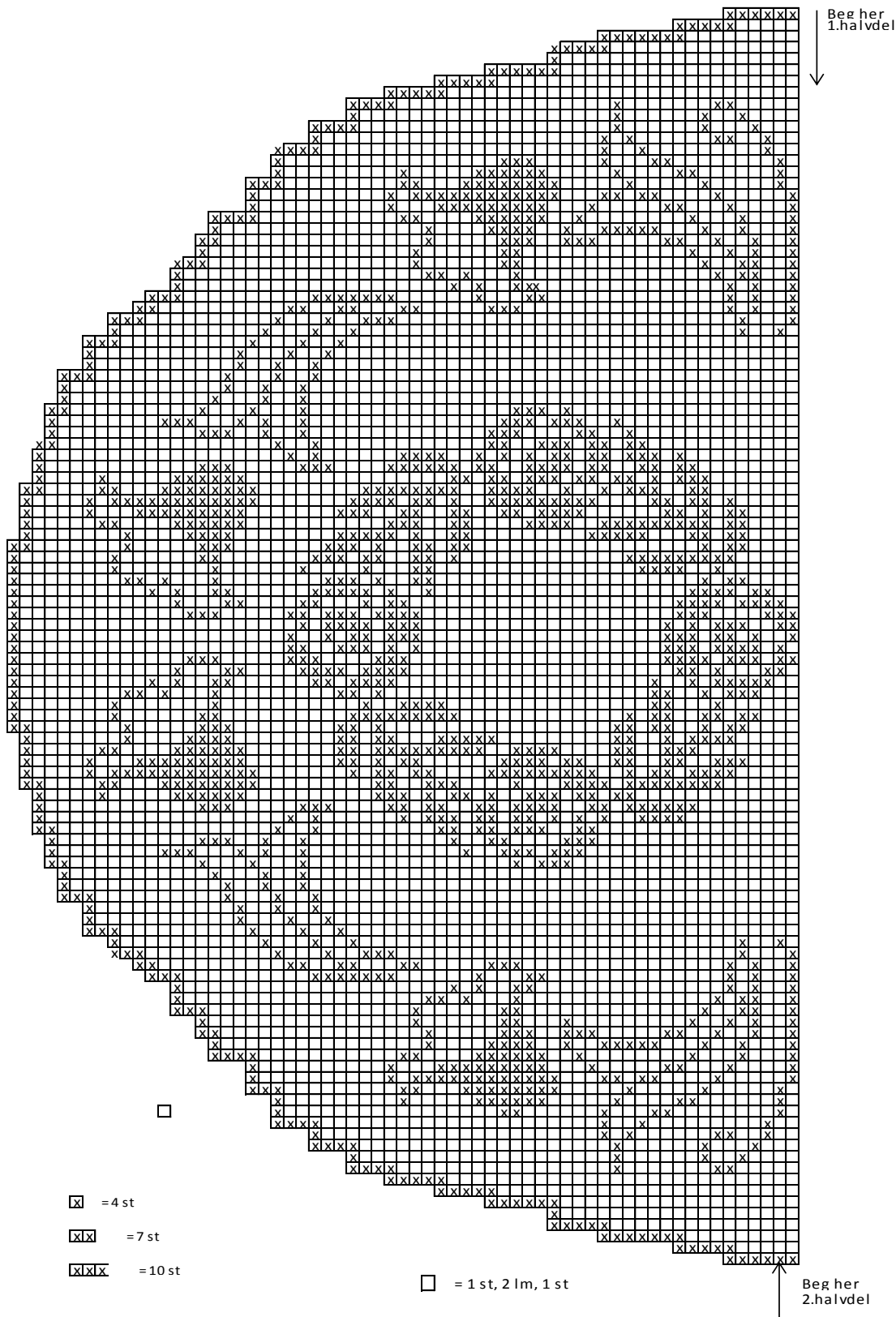
Pinner og tilbehør: Heklenål nr 1,5 mm

Heklefasthet: 40 st i bredden med heklenål 1,5 mm måler ca 10 cm. Husk at heklefastheten må holdes hvis resultat skal bli vellykket.

**Hekleforkortelser:** Lm = luftmaske, kjm = kjedemaske, fm = fastmaske, st = stav, ( 1 st = 3 lm)

Legg opp 337 m. Nedstikk i 5 lm fra nålen, og hekle mønster etter diagram slik: Snu mønsterdiagrammet horisontalt, start der pil for 1. halvdel viser, og hekle frem og tilbake. Fell som vist ved å hekle kjm over m fra forrige rad.

Hekle diagrammet ut = 1. halvdel. Snu arbeidet og fortsett på andre halvdel. Start der pilen viser 2. halvdel i mønsterdiagrammet, og hekle videre frem og tilbake ut diagrammet. Fest tråder. Spray på stivelse hvis ønskelig og stryk duken.



# Viking Heklegarn

## Dekkebrikke

1419-11

Størrelse:

30-48 cm

GARNALTERNATIV: Viking Heklegarn ( 100% bomull),  
nøster à 100 g

Hvit nr 800

1 nøste

Pinner og tilbehør: Heklenål nr 1,5 mm

Heklefasthet: 40 st i bredden med heklenål 1,5 mm måler ca 10 cm. Husk at heklefastheten må holdes hvis resultat skal bli vellykket.

Hekleforkortelser: Lm = luftmaske, kjm = kjedemaske, fm = fastmaske, st = stav, ( 1 st = 3 lm)

Kan hekles så lang eller kort som ønskelig.

Legg opp 126 lm. Nedstikk i 4. lm fra nålen, og hekle mønster etter diagrammet. Start der pilen viser 1.omg og hekle frem og tilbake så langt en ønsker før felling. Snu hver rad med 3 lm = 1. st på raden

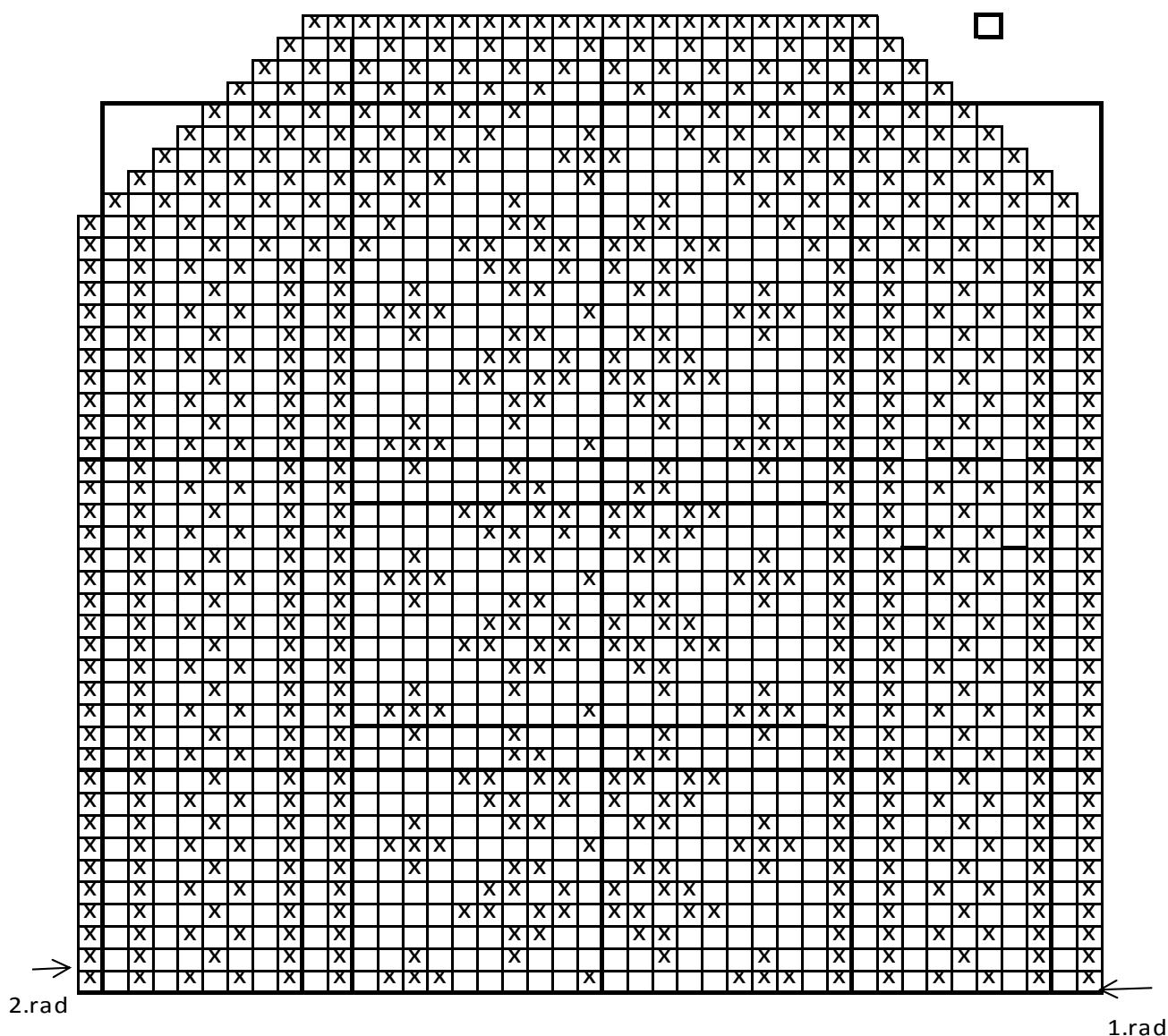
Fell ved å hekle kjm over m fra forrige rad. Hekle ferdig ihht mønsterdiagrammet.

Du er nå halvveis i arbeidet.

Snu arb, og start ved pil merket 2. omg. Hekle tilsvarende som første halvdel.

Fest trådene pent på vrangen.

Spray på stivelse om ønskelig, og stryk arbeidet.



= 4 st

= 7 m

= 10 m

= 1 st, 2 lm, hopp over 2 m, 1 st

# Viking Heklegarn

## Panelgardin

1419-12

Størrelse: 55 x 200 cm

GARNALTERNATIV: Viking Heklegarn (100% bomull),  
nøster à 100 g

Hvit nr 800

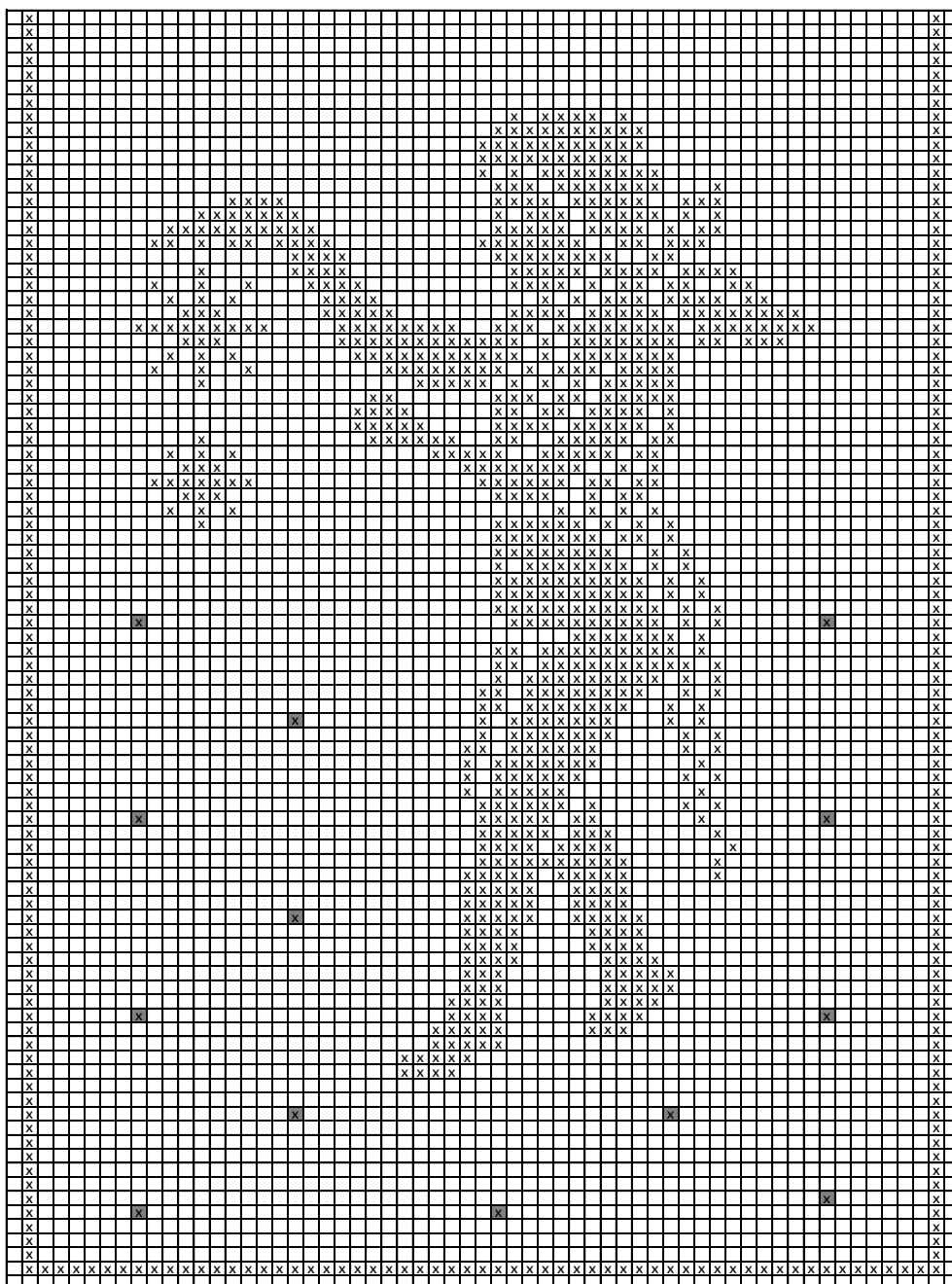
4 nøster (= 1 lengde)

**Pinner og tilbehør:** Heklenål nr 1,5 mm

**Heklefasthet:** 40 st i bredden med heklenål 1,5 mm måler ca 10 cm. **Husk at heklefastheten må holdes hvis resultat skal bli vellykket.**

**Hekleforkortelser:** Lm = luftmaske, kjm = kjedemaske, fm = fastmaske, st = stav, ( 1 st = 3 lm)

### MØNSTER I



Beg her

x = 4st

□ = 1 st, 2 lm, 1 st

x x x = 7 st

■ x = snøball

x x x x = 10 st

Legg opp 188 lm på heklenål nr 1,5 mm. Nedstikk 4.lm fra nålen. Hekle mønster I + II + III etter diagrammet frem og tilbake. Snu hver rad med 5 lm.

De 6 siste radene danner løpegang til wire eller tynn bestemorstang.

Hekle staver rundt hele gardinen med 2 st i hver lm-bue, og 5 st i hjørnene.

Brett løpegangen dobbel mot vrangen og sy den til.

### Snøballer:

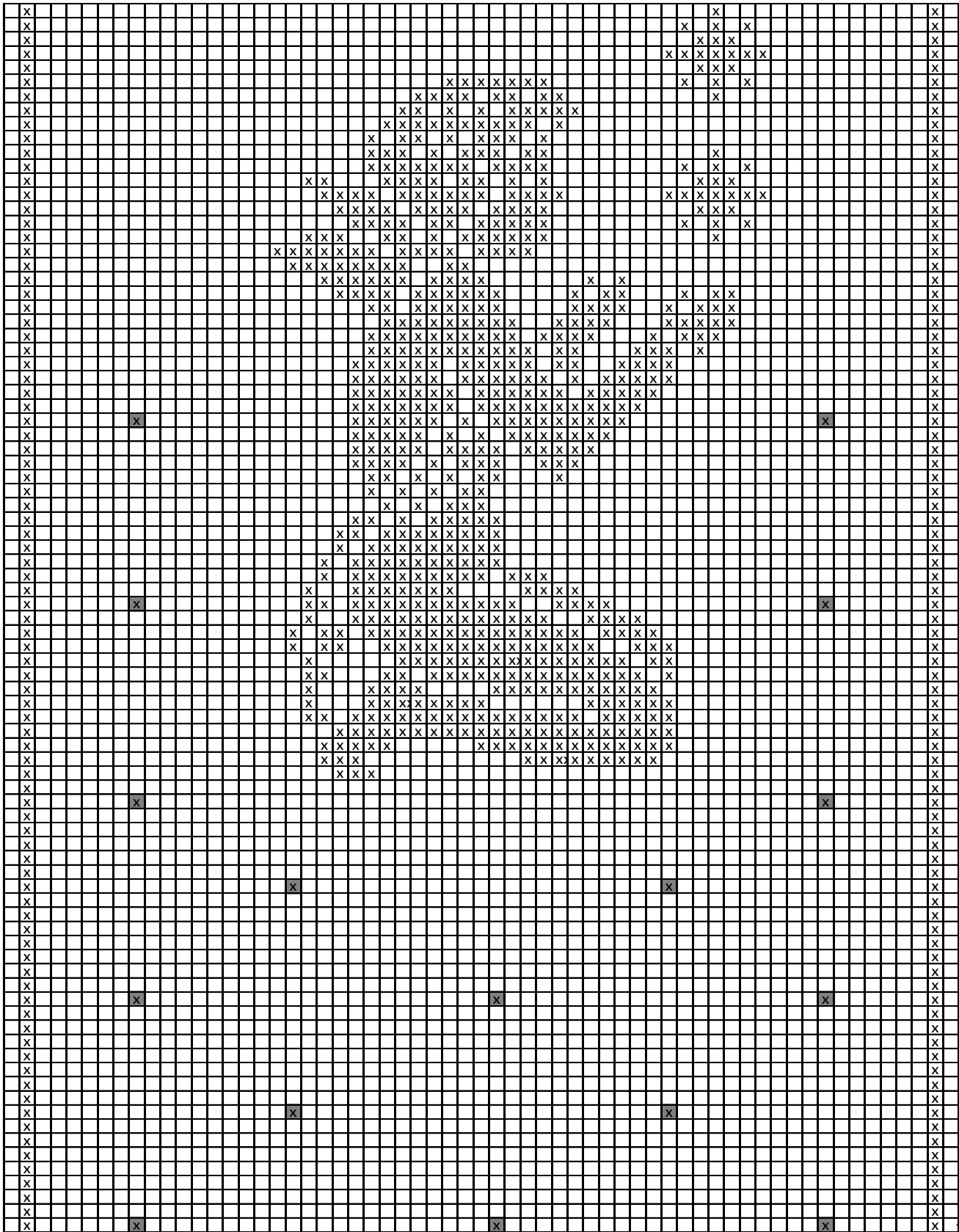
Pass på at snøballene kommer på rettsiden av gardinen.

Hekle 5 st i den markerte lm-buen. Lag en litt lang løkke. Ta ut nålen og sett den i 1.st ( fra rette mot vrangen).

Plukk opp løkken og trekk den gjennom. Stram tråden litt.

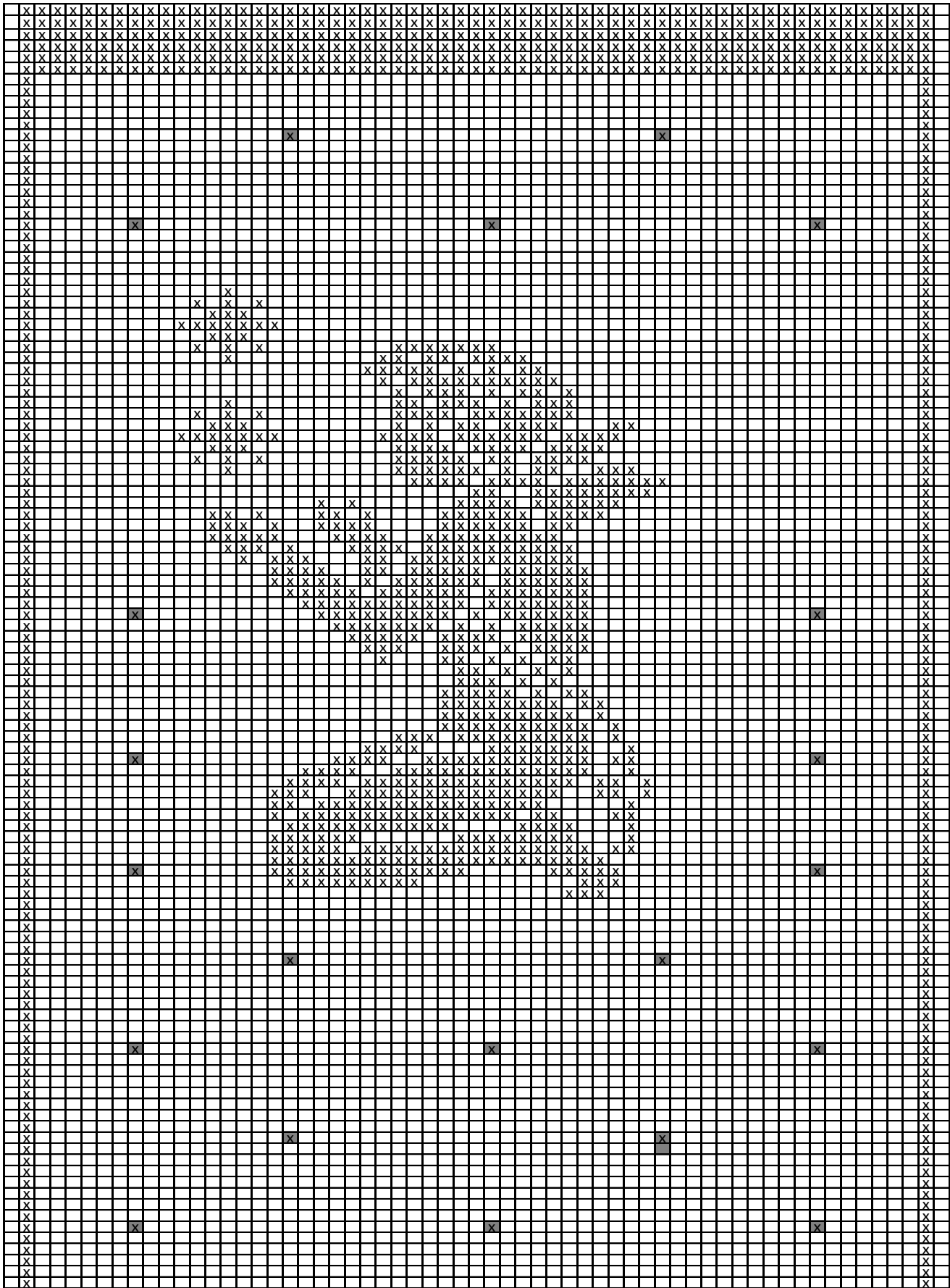
NB: Gardinen kan forlenges ved å hekle flere « snøball-rader» mellom figurene.

MØNSTER II



← Fortsett her

MØNSTER III



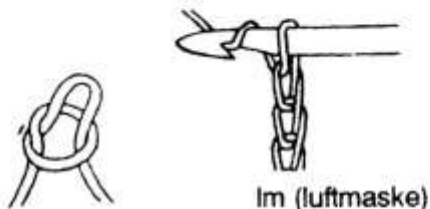
← Slutt her

← Fortsett her

## HEKLE FORKORTELSER OG FORKLARINGER

### **lm= luftmaske**

lm er begynnelser i all hekling. Lag en løkke. Hold garnløkken og heklenålen som vist på bilde. Stikk nålen inn i løkken og trekk tråden gjennom løkken. Det er nå heklet 1 lm. Fortsett å trekke tråden gjennom en maske av ganger og du har en luftmaskerad.



### **kjm= kjedemaske**

Sikk nålen inn i 2. m fra nålen og hent tråden. Trekk tråden gjennom begge maskene på nålen. Det er nå heklet 1 kjedemaske.



### **fm= fastmaske**

Stikk nåler ned i 2. lm fra nålen, hent tråden og trekk den gjennom m. Det er nå 2 m på nålen. Ta et kast på nålen og trekk tråden gjennom begge m. Det er nå heklet en fastmaske. Hver nye rad med fastmasker begynnes med 1 luftmaske i høyden.



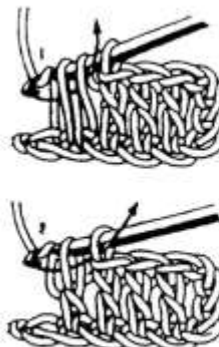
### **st= stav**

Ta et kast på nålen, stikk nålen ned i 4. luftmaske (=hopp over de 3 første lm). Hent tråden og trekk den gjennom = 3 m på nålen.

Ta et kast på nålen og trekk tråden gjennom de 2 første m på nålen.

Nytt kast, trekk tråden gjennom de neste maskene på nålen. Det er nå heklet en stav.

Begynn neste stav med kast på nålen, stikk nålen ned i første maske til venstre fra forrige stav og hekle staven ferdig. Hver ny rad med staver begynnes med 3 luftmasker i høyden



### **Krepsemasker**

Hekle fastmasker baklengs (fra venstre mot høyre).

