

Viking Alpaca Maya

Hals og lue

1308-1

Størrelse, lue : liten-middels- stor
Hodevidde : 50 - 53 - 57 cm
Størrelse, hals : 25x77 cm
GARNALTERNATIV : Viking Alpaca Maya (85% Superfine alpaca, 15% Highland wool), Viking Mohair (78 % mohair, 13 % ull, 9% nylon), Viking Alpaca Superfine (100% alpaka superfine) à 50 gr nøster. Viking Balder (100% ull, superwash) à 100 gr hespel. Viking Naturgarn (100% ull) à 50 gr nøster.

Mørk rosa nr 760 : 2 2 2 nøster.

Veiledende pinner og tilbehør: Rundpinne nr 7 + 4 knapper.

Strikkefasthet: 12 m glattstrikk i bredden på pinne nr 7 måler ca 10 cm.
Husk at strikkefastheten må holdes hvis resultatet skal bli vellykket.

HALS

Legg opp på pinne nr 7, 34 m og strikk 2 rette, 2 vrangne fram og tilbake i vrangbordstrikk, ca 7 cm. Fortsett nå med 2 rette, 2 vrangne over de 4 første og 4 siste maskene og med glattstrikk over de resterende maskene. Når halsen måler ca 70 cm, strikkes 2 rette, 2 vrangne over alle maskene igjen. Strikk til halsen måler ca 77 cm. Fell av med rett over rett og vrangt over vrangt.

Montering: Fest oppleggskanten til venstre side av de siste 25 cm, med 3 pynteknapper.

LUE

Legg opp på pinne nr 7, 60 - 64 - 68 m og strikk glattstrikk rundt til luen måler ca 18 - 20 - 22 cm. Fell nå for topp slik: Strikk 2 og 2 m rett sammen omgangen ut. Strikk 1 omgang. Gjenta fellingingen til det er 15 - 16 - 17 m igjen i omgangen. Klipp av tråden og trekk den igjennom m. Stram lett og fest tråden på vrangen.

Viking Alpaca Maya

Genser

1308-2

Størrelse: liten - middels/stor - x-stor/xxstor
Overvidde: ca. 92 - 110 - 128 cm
Hel lengde: ca. 68 - 70 - 70 cm
Ermelengde: ca 49 - 50 - 50 cm

GARNALTERNATIV : Viking Alpaca Maya (85% Superfine alpaca, 15% Highland wool), Viking Mohair (78 % mohair, 13 % ull, 9% nylon), Viking Alpaca Superfine (100% alpaka superfine) à 50 gr nøster. Viking Balder (100% ull, superwash) à 100 gr hespel. Viking Naturgarn (100% ull) à 50 gr nøster.

Naturhvitt nr 702 ca	1	1	2	nøster
Lys grått nr 713 ca	1	2	2	nøster
Mørk grått nr 715 ca	1	2	2	nøster
Mosegrønn 730 ca	1	2	2	nøster

Veiledende pinner og tilbehør: Rundp og strømpep nr 6 og 7.

Strikkefasthet: 12 m glattstrikk i bredden på p nr 7 måler ca 10 cm.
Husk at strikkefastheten må holdes hvis resultatet skal bli vellykket.

FARGESTRIPER:

6 p lys grå - 6 p mørk grå - 4 p hvitt - 6 p mosegrønn - 6 p lys grå - 4 p mørk grå - 6 p mosegrønn - 4 p lys grå - 6 p mørk grått - 6 p hvitt - 4 p mosegrønn. Gjenta fra * til *

RYGGEN

Legg opp 55-66-77 m med mosegrønn og p nr 7. Strikk 4 pinner frem og tilbake (= 3 riller). Skift til lys grått og fortsett videre med mønster etter diagrammet **samtidig** som det strikkes fargestriper som forklart ovenfor. Strikk slik til arb måler hel lengde. Fell av.

FORSTYKKET

Legg opp og strikk likt som til ryggen. Når arb måler ca 58-59-59 cm felles de midterste 13-14-15 m av. Strikk hver side for seg (NB! Der hvor kast ikke strikkes passer med 2 m rett sammen sløyfes disse, og maskene strikkes vanlig rett). Strikk hver del for seg og fell videre for halsringning på hver 2. p med 3 m 1 gang, 2 m 1 gang og til slutt 1 m 1

gang. Strikk videre rett opp uten felling til forstykket måler like langt som ryggen. Fell av.

Strikk den andre siden likt, men speilvendt.

ERMER

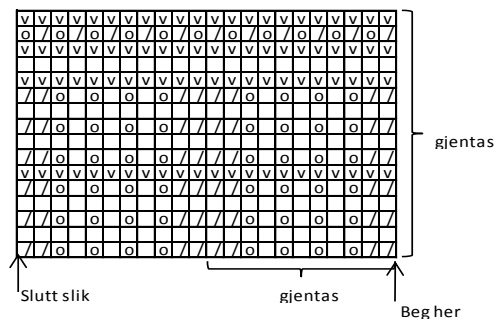
Legg opp 33-33-33 m med mosegrønn og p nr 7. Strikk 4 pinner frem og tilbake (= 3 riller). Skift til lys grått og fortsett videre med mønster som på rygg- og forstykket, **men** øk 1 m i hver side ca hver 4-3 1/2 -3 1/2 cm til i alt 55-59-59 m. Strikk til arb måler oppgitt eller passe lengde. Fell av. Sy sammen under ermet. Strikk det andre ermet likt.

MONTERING

Sy sammen i hver side, men la det være ca 22-24-24 cm igjen til ermehull. Sy sammen på hver skulder.

Halskant: Strikk eller plukk opp ca 58-60-62 m rundt halsen med mørk grått og p nr 6. Strikk 1 omg rett, 1 omg vrangt. Fell deretter av med rette m. Fest alle løse tråder pent på vrangen. Sy sammen under hvert erme og sy dem til bolen.

HULLMØNSTER



- = rett (r på retten, vr på vrangen)
- ▤ = vrangt (vr på retten, r på vrangen)
- = 1 kast om pinnen
- ▬ = 2 m rett sammen

Viking Alpaca Maya

Genser med V-hals

1308-3

Størrelser liten - middels - stor
Overvidde: 98 - 108 - 118 cm
Hel lengde: 67 - 68 - 68 cm
Ermelengde m/oppbrett: 50 - 50 - 51 cm

GARNALTERNATIV : Viking Alpaca Maya (85% Superfine alpaca, 15% Highland wool), Viking Mohair (78 % mohair, 13 % ull, 9% nylon), Viking Alpaca Superfine (100% alpaka superfine) à 50 gr nøster. Viking Balder (100% ull, superwash) à 100 gr hespel. Viking Naturgarn (100% ull) à 50 gr nøster.

Beige nr 707 ca 4 - 4 - 5 nøster

Veiledende pinner og tilbehør: Rundp nr 6 og 7

Strikkefasthet: 12 m glattstrikk i bredden på p nr 7 måler ca 10 cm.

Husk at strikkefastheten må holdes hvis resultat skal bli vellykket.

RYGG

Legg opp 58-62-70 m på p nr 6 og strikk 4 pinner frem og tilbake i vrangbordstrikk med 2 r, 2 vr. Skift til p nr 7 og fortsett videre frem og tilbake med mønster etter diagrammet, **men** øk på første p til 59-65-71 m. Strikk til arb måler ca 67-68-68 cm. Fell av.

FORSTYKKE

Legg opp 58-62-70 m på p nr 6 og strikk 4 pinner frem og tilbake i vrangbordstrikk med 2r, 2vr. Skift til p nr 7 og fortsett videre med mønster etter diagrammet, men øk på første p til 89-65-71 m. Strikk til arb måler ca 37-38-38 cm. Fell nå av de midterste 5 m og strikk hver side ferdig for seg.

Beg med høyre forstykke og strikk videre i mønster, men fell 1 m i begynnelsen av hver 4. pinne 9 ganger ved å strikke 2 m vridd rett sammen. Strikk til hele arb måler ca 67-68-68 cm. Fell av. Strikk den andre siden likt, men speilvendt.

ERMER

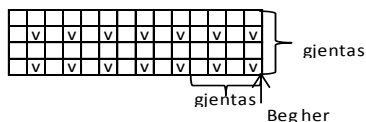
Legg opp 32-32-36 m på p nr 6 eller 7 og strikk 4 pinner frem og tilbake i vrangbordstrikk med 2 r, 2 vr. Øk 1 m og fortsett videre med mønster frem og tilbake etter diagrammet, **men** øk nå 1 m i hver side ca

hver 4 - 4 - 4 cm til i alt 55-57-59 m. Strikk til arb måler ca 50-50-51 cm. Fell av. Sy sammen under ermet. Strikk det andre ermet likt.

Montering: Sy sammen på skuldrene. Sy sammen i hver side, men la det være en splitt på ca 12 cm nederst. La det også være ca 23-24-25 cm igjen til ermehull. Sy i ermene.

Halskant: Beg nede på høyre side og plukk eller strikk opp ca 94-98-102 m opp langs forstykket – bak i nakken – og ned langs venstre forstykke. Strikk 4 pinner frem og tilbake i vrangbordstrikk med 2 r, 2 vr. Fell av i rette og vrang masker.

Legg halskantene dobbelt over hverandre midt foran og sy pent sammen. Fest alle løse tråder pent på vrangen.



□ = rett (r på retten, vr på vrangen)
 ▣ = vrangt (vr på retten, r på vrangen)

Viking Alpaca Maya

Poncho og lue 1308-4

Størrelse :	liten	-	middels	-	stor
Overvidde :	110	-	120	-	130 cm
Hodevidde:	50	-	53	-	56 cm

GARNALTERNATIV : Viking Alpaca Maya (85% Superfine alpaca, 15% Highland wool), Viking Mohair (78% mohair, 13% ull, 9% nylon), Viking Alpaca Superfine (100% alpaka superfine) à 50 gr nøster. Viking Balder (100% ull, superwash) à 100 gr hespel. Viking Naturgarn (100% ull) à 50 gr nøster.

Blått nr 726 : 4 - 5 - 6 nøster.

Veiledende pinner: Rundpinne 80 og 40 cm nr 7.

Strikkefasthet: 12 m glattstrikk i bredden på pinne nr 7 måler ca 10 cm. **Husk at strikkefastheten må holdes hvis resultatet skal bli vellykket.**

Mønster A: *12 omg rett, 12 omg vrangt*. Gjenta fra * til *.

PONCHO

Legg opp på pinne nr 7, 220 – 240 – 260 masker og strikk 12 riller, rundt (1 rille = 1 omg rett, 1 omg vrangt). Strikk deretter mønster A, som gjentas 2 ganger. Fortsett med glattstrikk, samtidig som det felles slik : *Strikk 8 masker, 2 masker rett sammen*. Gjenta fra * til * omgangen ut. Fell slik med 1 maske mindre mellom fellingene hver 2. omgang til det er 88 – 96 – 104 m i omgangen. Strikk 1 omgang glattstrikk. På neste omgang felles det jevnt fordelt til 88 – 88 – 88 m. Strikk riller rundt 12 cm. Fell av.

LUE

Legg opp på pinne nr 7, 60 – 64 – 68 m og strikk 12 riller, rundt. Strikk deretter mønster A, som gjentas. Når luen måler ca 26 cm, felles for topp, slik : Strikk 2 og 2 m rett sammen. Strikk 1 omgang. Gjenta felling på hver 2. omgang til det er 8 – 8 – 9 m igjen på pinnen. Klipp av tråden og trekk den igjennom maskene. Stram tråden lett og fest den på vrangen.

Viking Alpaca Maya

Tunika 1308-5

Størrelse:	liten	middels	stor
Overvidde:	ca. 87	93	100 cm
Hel lengde:	ca. 78	80	80 cm

GARNALTERNATIV : Viking Alpaca Maya (85% Superfine alpaca, 15% Highland wool), Viking Mohair (78% mohair, 13% ull, 9% nylon), Viking Alpaca Superfine (100% alpaka superfine) à 50 gr nøster. Viking Balder (100% ull, superwash) à 100 gr hespel. Viking Naturgarn (100% ull) à 50 gr nøster.

Sort nr 703 ca 3 3 4 hespler
 Blått nr 726 ca 1 1 1 hespler
 Hvitt nr 700 ca 1 1 1 hespler

Pinner og tilbehør: Rundp og strømpen nr 6 eller 7.

Strikkefasthet: 12 m glattstrikk i bredden på p nr 6 eller 7 måler ca 10 cm. **Husk at strikkefastheten må holdes hvis resultatet skal bli vellykket.**

Bolen

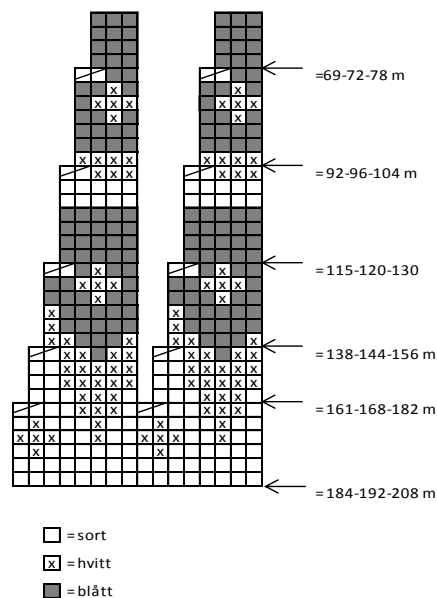
Legg opp 152-160-168 m med sort på p nr 7. Strikk 3 cm rundt i vrangbordstrikk med 2 r, 2 vr. Sett merke i hver side med 76-80-84 m til hver del, samt 1 merke midt foran, og 1 merke midt bak med 38-40-42 m ut til hver side. Fortsett rundt i glattstrikk, men fell 2 m ved hvert merke ved å strikke 2 m vridd rett sammen for merket, og 2 m rett sammen etter merket. Fell slik ca hver 7. cm i alt 6 ganger = 104-112-120 m. Strikk videre uten felling til arb måler ca 52-54-54 cm.

Fell nå 8 m i hver side (4 m på hver side av merket). Legg opp igjen 49-51-53 m med sort i hver side (over de felte m), til ermet = 186-198-210 m i omg. Strikk 2 omg glattstrikk over alle m og fell på 2. omg jevnt fordelt til 184-192-208 m. Fortsett rundt i mønster og fell videre som forklart på diagrammet = 69-72-78 m igjen i omg. Fell jevnt fordelt til 60-60-64 m. Strikk videre rundt i blått og vrangbordstrikk med 2 r, 2 vr til halskanten måler ca 20 cm. Fell løst av.

Ermekanter

Plukk eller strikk opp ca 52-52-56 m rundt ermehullet med sort og p nr 7. Strikk 5 cm rundt i vrangbordstrikk med 2 r, 2 vr. Fell av. Strikk den andre ermekanten på samme måte.

Montering: Fest alle løse tråder pent på vrangen.



□ = sort
 ▣ = hvitt
 ■ = blått

Viking Alpaca Maya

Jakke 1308-6

Størrelser	liten	-	middels	-	stor
Overvidde:	100	-	110	-	120 cm
Hel lengde:	77	-	78	-	78 cm
Ermelengde:	50	-	50	-	51 cm

GARNALTERNATIV : Viking Alpaca Maya (85% Superfine alpaca, 15% Highland wool), Viking Mohair (78% mohair, 13% ull, 9% nylon), Viking Alpaca Superfine (100% alpaka superfine) à 50 gr nøster. Viking Balder (100% ull, superwash) à 100 gr hespel. Viking Naturgarn (100% ull) à 50 gr nøster.

Lilla nr 769 ca 6 - 7 - 8 nøster

Veiledende pinner og tilbehør : Rundp nr 6 og 7

Strikkefasthet: 12 m glattstrikk i bredden på p nr 7 måler ca 10 cm. **Husk at strikkefastheten må holdes hvis resultat skal bli vellykket.**

Rygg

Legg opp 54-62-66 m på p nr 7 og strikk 4 pinner frem og tilbake i vrangbordstrikk med 2 r, 2 vr. På neste p økes det jevnt fordelt til 59-65-71 m. Fortsett videre frem og tilbake med mønster etter diagrammet til arb måler ca 67-67-67 cm. Strikk videre i glattstrikk frem og tilbake til arb måler ca 77-78-78 cm. Fell av.

Høyre forstykke

Legg opp 26-30-34 m på p nr 6 eller 7. Strikk 4 p frem og tilbake i vrangbordstrikk med 2 r, 2 vr. På neste p justeres masketallet til 27-29-33 m. Fortsett frem og tilbake med mønster etter diagrammet til arb måler ca 67-67-67 cm. Strikk videre i glattstrikk frem og tilbake til arb måler ca 70-71-71 cm. Fell nå for hals i beg av hver 2. p (fra retten) med 3 m 2 ganger, 2 m 1 gang, og 1 m 1 gang = 18-20-24 m igjen til skulder. Strikk videre i glattstrikk til arb måler like langt som ryggen. Strikk det andre forstykket likt, men speilvendt.

Ermer

Legg opp 32-32-36 m på p nr 7 og strikk 4 pinner frem og tilbake i vrangbordstrikk med 2 r, 2 vr. Øk 1 m og fortsett videre med mønster frem og tilbake etter diagrammet, **men** øk nå 1 m i hver side ca hver 4 - 4 - 4 cm til i alt 55-57-59 m. Strikk til arb måler ca 50-50-51 cm. Fell av. Sy sammen under ermet. Strikk det andre ermet likt.

Montering

Sy sammen på skuldrene. Sy sammen i hver side, men la det være en splitt på ca 15 cm nederst. La det også være ca 23-24-25 cm igjen til ermehull.

Halskant: Beg på høyre forstykke og plukk eller strikk opp ca 50-54-54 m på p nr 6. Strikk 8 cm frem og tilbake i vrangbordstrikk med 2 m rett, 2 m vr. Fell av i rette og vrang masker. Brett kanten dobbelt mot vrangen og sy den til.

Høyre forkanter: Beg nederst og plukk eller strikk opp ca 12 m pr 10 cm på p nr 6 (også over halskanten). Fortsett frem og tilbake med vrangbordstrikk i 2 r, 2 vr til forkanten måler ca 4 cm. Strikk 1 p rett fra vrangen (= brettekant) + 4 cm vrangbordstrikk. Fell av. Brett kanten dobbelt mot vrangen og sy den til.

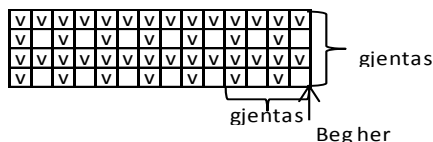
Vensre forkant: Strikkes likt.

Fest alle løse tråder pent på vrangen. Sy evt 3 eller 5 duffecoat hekter ned langs forkantene. Den øverste nedenfor halskanten, og de resterende med ca 10-12 cm mellomrom.

HETTE

Legg opp 62 - 66 - 66 masker på pinne nr 7 og strikk 2 rette, 2 vrang fram og tilbake i vrangbordstrikk 4 cm. Strikk 1 p rett fra vrangen = brettekant + 4 cm vrangbordstrikk. Øk en maske og fortsett nå med mønster etter diagrammet til arbeidet måler ca 28 - 30 - 30 cm. Fell de 17 midterste maskene og strikk hver del for seg. Strikk 6 cm på hver side av de avfelte midtmaskene. Mask sammen de 2 delene som du nå har på pinnen = midt bak på hetten. Sy enden til de avfelte maskene i toppen.

Start foran på høyre forstykke og sy hetten pent til på utsiden av halskanten. Sy rundt hele halsen og frem til forkanten på venstre forstykke.



- = rett (r på retten, vr på vrangen)
- = vrangt (vr på retten, r på vrangen)

Viking Alpaca Maya

Skjerf og lue

1308-7

Størrelse : Dame
Skjerf: ca 20 X 160cm

GARNALTERNATIV : Viking Alpaca Maya (85% Superfine alpaca, 15% Highland wool), Viking Mohair (78 % mohair, 13 % ull, 9% nylon), Viking Alpaca Superfine (100% alpakka superfine) à 50 gr nøster. Viking Balder (100% ull, superwash) à 100 gr hespel. Viking Naturgarn (100% ull) à 50 gr nøster.

Lilla nr 769 : 3 nøster.

Veiledende pinner: Rundpinne 80 og 40 cm , nr 7.

Strikkefasthet: 12 m glattstrikk i bredden på pinne nr 7 måler ca 10 cm.

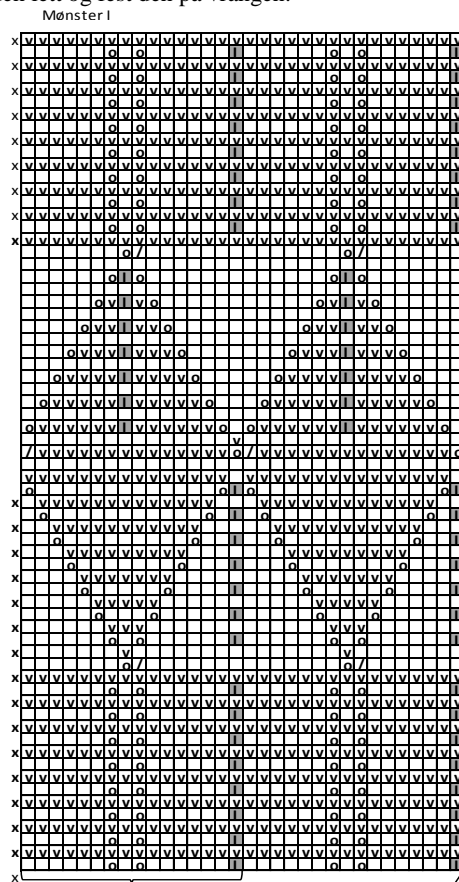
Husk at strikkefastheten må holdes hvis resultatet skal bli vellykket.

SKJERF

Legg opp på pinne nr 7, 192 m og strikk mønster I, rundt. Fell av.

LUE

Legg opp på pinne nr 7, 64 m og strikk mønster I. Når luen måler ca 20 cm, felles for topp, slik : Strikk 2 og 2 m rett sammen omg rundt. Strikk 1 omg vrangt. Gjenta fellingingen på hver 2. omgang til det er 8 m igjen på pinnen. Klipp av tråden og trekk den igjennom maskene. Stram tråden lett og fest den på vrangen.



- = Rett
- = Vrangt
- = 2 m rett sammen
- = 1 kast
- = Ta 1 m løst av. Strikk 2 m rett sammen og trekk den løse m over
- x = Den siste m i omg vil være en del av starten på neste omg

Viking Alpaca Maya

Hals og lue

1308-8

Størrelse : Dame

Overvidde : 70 cm

Hel lengde : 30 cm

GARNALTERNATIV : Viking Alpaca Maya (85% Superfine alpaca, 15% Highland wool), Viking Mohair (78 % mohair, 13 % ull, 9% nylon), Viking Alpaca Superfine (100% alpakka superfine) à 50 gr nøster. Viking Balder (100% ull, superwash) à 100 gr hespel. Viking Naturgarn (100% ull) à 50 gr nøster.

Grønt nr 730 : 2 nøster

Veiledende pinner: Rundpinne 80 og 40 cm , nr 7.

Strikkefasthet: 12 m glattstrikk i bredden på pinne nr 7 måler ca 10 cm.

Husk at strikkefastheten må holdes hvis resultatet skal bli vellykket.

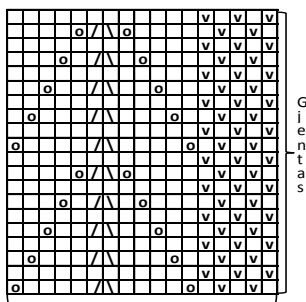
HALS

Legg opp på pinne nr 7, 84 m og strikk 6 omg perlestrikk. Strikk deretter mønster I, som gjentas etter diagrammet, **men** juster maskeantallet på 1. omg til 85 m . Når arbeidet måler ca 28 cm, felles 1 m og strikk 5 omg perlestrikk over alle maskene. Fell av i perlestrikk, med rett og vrangt.

LUE

Legg opp på pinne nr 7, 68 m og strikk 6 omg perlestrikk. Strikk deretter mønster I som gjentas etter diagrammet. Når arbeidet måler ca 20 cm, felles for topp slik: Strikk 15 m perlestrikk, 2 m rett sammen. Gjenta omg rundt. strikk 1 omg. Gjenta fellingene med 1 m mindre mellom fellingene på hver 2. omgang (Strikk alltid 2 rett sammen på samme sted, så du får en rett « stripe »). Når du har 48 m i omgangen strikkes 2 og 2 m rett sammen. Strikk 1 omgang rett. Gjenta fellingene, med 1 omg imellom til det er 6 m i omgangen. Klipp av tråden og trø den igjennom maskene. Stram tråden og fest den på vrangen.

Mønster I



- = rett fra retten, vrangt fra vrangen
- ▣ = vrangt fra retten, rett fra vrangen
- = 1 kast
- △ = Ta 1 m løst av. Strikk 1 m rett, ta den løse m over.
- ▤ = 2 m rett sammen

Viking Alpaca Maya

Genser med korte ermer 1308-9

Størrelse:	liten	-	middels	-	stor	-	x-stor
Overvidde:	ca. 93	-	100	-	107	-	117 cm
Hel lengde:	ca. 58	-	58	-	58	-	58 cm
Ermelengde:	ca. 16	-	18	-	20	-	20 cm

GARNALTERNATIV : Viking Alpaca Maya (85% Superfine alpaca, 15% Highland wool), Viking Mohair (78 % mohair, 13 % ull, 9% nylon), Viking Alpaca Superfine (100% alpukka superfine) à 50 gr nøster. Viking Balder (100% ull, superwash) à 100 gr hespel. Viking Naturgarn (100% ull) à 50 gr nøster.

Grått nr 715 ca	2	2	3	3 nøster
Lys grått nr 713 ca	1	1	2	2 nøster
Naturhvitt nr 702 ca	1	1	2	2 nøster

Veiledende pinner og tilbehør: Rundp og strømpep nr 6 og 7.

Strikkefasthet: 12 m glattstrikk i bredden på p nr 7 måler ca 10 cm.

Husk at strikkefastheten må holdes hvis resultatet skal bli vellykket.

Bolen

Legg opp 112-120-128-140 m med grått og p nr 7. Strikk rundt i vrangbordstrikk med 2 r, 2 vr til kanten måler ca 4 cm. Sett merker i hver side med 56-60-64-70 m til hver del. Fortsett rundt i glattstrikk til hele arb måler ca 18-18-18-18 cm. Strikk mønster etter diagrammet (farge nr 2 er nå lys grått). Når mønsteret er ferdig fortsettes det med lys grått. Når arb måler ca 30-30-30-30 cm deles det i hver side. Strikk hver del for seg.

Ryggen

Strikk til hele arb måler ca 36-36-36-36 cm. Strikk mønster etter diagrammet (farge 2 blir nå hvitt). Fortsett deretter med glattstrikk og hvitt frem og tilbake til hele arb måler ca 58-58-58-58 cm. Fell av.

Forstykket

Strikk på samme måte som til ryggen, men når arb måler ca 50-50-50-50 cm felles de midterste 12-14-14-16 maskene av. Strikk hver side for seg og fell videre for halsringning på hver 2. p med 3 m 1 gang, 2 m 1 gang, og 1 m 1 gang. Strikk videre rett opp til arb måler like langt som ryggen. Strikk den andre siden likt, men speilvendt.

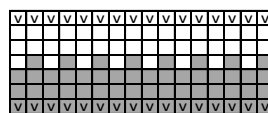
Ermer

Legg opp 68 m med grått på p nr 7. Stikk rundt i vrangbordstrikk med 2 r, 2 vr til kanten måler ca 4 cm. Fortsett videre rundt i glattstrikk til ermet måler ca 16-18-20-20 cm. Fell av.

Montering

Mask eller sy sammen på hver skulder.

Halskant: Plukk eller strikk opp ca 60-64-64-68 m rundt halsen med grått og p nr 6 (NB! Pass på at det ikke plukkes opp for mye masker og at halskanten ikke blir for løs). Strikk 2 pinner vrangbordstrikk i 2 rett, 2 vrang. Fell deretter av med rette og vrang masker.



- = rett med farge 2 (r på retten, vr på vrangen)
- ▣ = vrangt med farge 2 (vr på retten, r på vrangen)
- ▤ = vrangt med farge 1 (vr på retten, r på vrangen)
- ▥ = rett med farge 1 (r på retten, vr på vrangen)

Viking Alpaca Maya

Genser 1308-10

Størrelse :	liten	-	middels/stor	-	x-stor/xx-stor
Overvidde :	110		120		130 cm
Hel lengde :	68		71		74 cm
Ermelengde :	46		48		48 cm

GARNALTERNATIV : Viking Alpaca Maya (85% Superfine alpaca, 15% Highland wool), Viking Mohair (78 % mohair, 13 % ull, 9% nylon), Viking Alpaca Superfine (100% alpukka superfine) à 50 gr nøster. Viking Balder (100% ull, superwash) à 100 gr hespel. Viking Naturgarn (100% ull) à 50 gr nøster.

Svart nr 703 :	4 - 4 - 4 nøster
Mørk grå nr 715 :	4 - 4 - 4 nøster
Lys grå nr 713 :	3 - 3 - 3 nøster

Veiledende pinner: Rundpinne 80 og 40 cm , nr 7.

Strikkefasthet: 12 m glattstrikk i bredden på pinne nr 7 måler ca 10 cm. **Husk at strikkefastheten må holdes hvis resultatet skal bli vellykket.**

RYGGEN

Legg opp med svart på pinne nr 7, 66 - 72 - 78 m og strikk 2 rette, 2 vrang fram og tilbake i vrangbordstrikk 4 cm. Skift til mørk grå og strikk videre i rillestrikk (= rett på alle pinner. Strikk alltid den første m. Da dannes det `knuter ` som vi syr i til slutt). Når arbeidet måler ca 43 - 44 - 46 cm, felles 4 masker i hver side av arbeidet. Fell deretter 1 maske på begynnelsen av hver pinne for raglan. Strikk og fell til det er 16 - 18 - 18 masker igjen på pinnen . Fell av.

FORSTYKKET

Legg opp likt og strikk som ryggen

ERMER

Legg opp med svart på pinne nr 7, 34 - 34 - 38 m og strikk 2 rette, 2 vrang fram og tilbake i vrangbordstrikk 4 cm. Skift til lys grå og fortsett videre i rillestrikk , **samtidig** som det økes 1 maske i hver side , ca hver 3 ½ - 3 - 3 cm . Strikk til det er 60 - 62 - 68 masker på pinnen og ermet måler ca 46 - 48 - 48 cm. Fell nå 4 masker i hver side av arbeidet. Skift til svart igjen og fell deretter 1 maske på begynnelsen av hver pinne for raglan. Strikk og fell til det er 10 - 8 - 8 masker igjen på pinnen. Fell av.

Strikk det andre ermet likt.

MONTERING

Sy sammen med mørk grå, fra retten, ifra `knute ` til `knute ` i hver side. Sy sammen langs raglansfellingene og under ermet.

HALSKANT

Plukk eller strikk opp med lys grå, 52 - 52 - 52 m og strikk 2 rette, 2 vrang i vrangbordstrikk 12 cm. Fell av med rett over rett, og vrangt over vrangt.

Viking Alpaca Maya

Skjerf og lue

1308-11

Størrelse, lue : liten – middels – stor

Hodevidde : 50 – 53 – 57 cm

Størrelse, skjerf : 25X180 cm

GARNALTERNATIV : Viking Alpaca Maya (85% Superfine alpaca, 15% Highland wool), Viking Mohair (78 % mohair, 13 % ull, 9% nylon), Viking Alpaca Superfine (100% alpaka superfine) à 50 gr nøster. Viking Balder (100% ull, superwash) à 100 gr hespel. Viking Naturgarn (100% ull) à 50 gr nøster.

Svart nr 703 : 3 - 3 - 3 nøster.

Veiledende pinner: Rundpinne nr 7.

Strikkefasthet: 12 m glattstrikk i bredden på pinne nr 7 måler ca 10 cm.

Husk at strikkefastheten må holdes hvis resultatet skal bli vellykket.

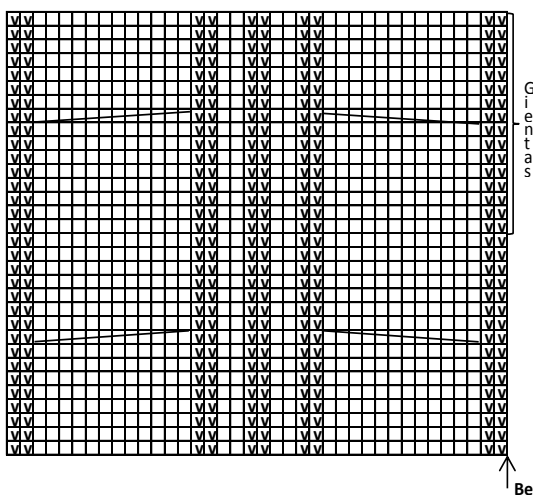
SKJERF

Legg opp på pinne nr 7, 54 m og strikk etter denne inndelingen : 2 rette, 2 vrang over 8 m, mønster A over 38 m og til slutt, 2 vrang, 2 rette over 8 m. Strikk fram og tilbake etter denne inndelingen til skjerfet måler ca 180 cm. Fell av med rett over rett og vrangt over vrangt.

LUE

Legg opp på pinne nr 7, 60 – 64 – 68 m og strikk 2 rette, 2 vrang, rundt i vrangbordstrikk til luen måler ca 26 cm. Fell nå for topp slik : Strikk 2 og 2 m rett sammen. Strikk 1 omgang. Gjenta fellingen på hver 2. omgang til det er 8 – 8 – 9 m igjen på pinnen. Klipp av tråden og trekk den igjennom maskene. Stram tråden lett og fest den på vrangen.

Mønster A



□ = Rett på retten, vrangt på vrangen

▣ = Vrangt på retten, rett på vrangen

□□□□□□□□ = Sett de 6 første m på hi p foran arb. Strikk 6 m rett, så m fra hi p rett.

□□□□□□□□ = Sett de 6 første m på hi p bak arb. Strikk 6 m rett, så m fra hi p rett.

Viking Alpaca Maya

Rundt skjerf og lue

1308-12

Størrelse : 160 X 30 cm

GARNALTERNATIV : Viking Alpaca Maya (85% Superfine alpaca, 15% Highland wool), Viking Mohair (78 % mohair, 13 % ull, 9% nylon), Viking Alpaca Superfine (100% alpaka superfine) à 50 gr nøster. Viking Balder (100% ull, superwash) à 100 gr hespel. Viking Naturgarn (100% ull) à 50 gr nøster.

Lys grå nr 713 : 3 nøster

Veiledende pinner: Rundpinne 80 og 40 cm , nr 7.

Strikkefasthet: 12 m glattstrikk i bredden på pinne nr 7 måler ca 10 cm.

Husk at strikkefastheten må holdes hvis resultatet skal bli vellykket.

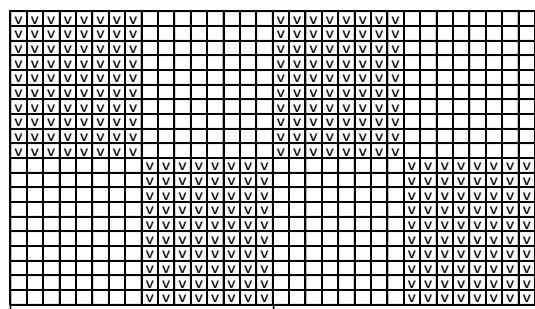
SKJERF:

Legg opp på pinne nr 7 , 192 m og strikk 2 rett, 2 vrang rundt i vrangbordstrikk, ca 2 cm. Fortsett med pinne nr 7 og strikk mønster I, som gjentas til arbeidet måler ca 26 cm (slutt med en hel rute). Strikk nå 2 rette, 2 vrang i vrangbordstrikk ca 2 cm. Fell av med rett over rett, og vrangt over vrangt.

LUE

Legg opp på pinne nr 7, 64 m og strikk 2 rett, 2 vrang rundt i vrangbordstrikk, ca 8 cm. Fortsett med pinne nr 7. Strikk 1 omg glattstrikk og øk på denne omgang jevnt fordelt til 80 m. Strikk mønster I, som gjentas til arbeidet måler ca 26 cm. Strikk glattstrikk og fell nå for topp slik: strikk 2 og 2 m rett sammen omg rundt. Strikk 1 omgang rett. Gjenta fellingen, til det er 10 m igjen i omgangen. Klipp av tråden og tråden igjennom maskene. Stram lett til og fest tråden lett på vrangen.

Mønster I



Gjentas

□ = rett fra retten, vrangt fra vrangern

▣ = vrangt fra retter, rett fra vrangen

Viking Alpaca Maya

Hals og lue

1308-13

Størrelse, lue : liten – middels – stor

Hodevidde : 50 – 53 – 57 cm

Størrelse, hals : 25X70 cm

GARNALTERNATIV : Viking Alpaca Maya (85% Superfine alpaca, 15% Highland wool), Viking Mohair (78 % mohair, 13 % ull, 9% nylon), Viking Alpaca Superfine (100% alpaka superfine) à 50 gr nøster. Viking Balder (100% ull, superwash) à 100 gr hespel. Viking Naturgarn (100% ull) à 50 gr nøster.

Lys grå nr 713 : 1 - 1 - 1nøste

Svart nr 703 : 1 - 1 - 1nøste

Veiledende pinner: Rundpinne 60 og 40 cm , nr 7.

Strikkefasthet: 12 m glattstrikk i bredden på pinne nr 7 måler ca 10 cm. Husk at strikkefastheten må holdes hvis resultatet skal bli vellykket.

HALS

Legg opp med svart på pinne nr 7, 84 m og strikk 2 rette, 2 vrang rundt i vrangbordstrikk, ca 3 cm. Skift til lys grå og strikk glattstrikk til halsen måler ca 22 cm. Skift til svart igjen. Strikk 1 omgang glattstrikk, deretter 2 rette, 2 vrang i vrangbordstrikk til halsen måler ca 25 cm. Fell av med rett over rett og vrangt over vrangt.

LUE

Legg opp med svart på pinne nr 7, 60 – 64 – 68 m og strikk 2 rette, 2 vrang rundt i vrangbordstrikk, ca 3 cm. Skift til lys grå og strikk glattstrikk til luen måler ca 18 – 20 – 22 cm. Fell nå for topp slik: Strikk 2 og 2 m rett sammen omgangen ut. Strikk 1 omgang glattstrikk. Gjenta fellingen til det er 15 – 16 – 17 m

igjen i omgangen. Klipp av tråden og trekk den igjennom m. Stram lett og fest tråden på vrangen. Lag en stor pom-pong med svart garn og sy den fast i toppen.

Viking Alpaca Maya

Skjerf og lue

1308-14

Størrelse : Dame

Hel lengde skjerf : 30X180 cm

GARNALTERNATIV : Viking Alpaca Maya (85% Superfine alpaca, 15% Highland wool), Viking Mohair (78 % mohair, 13 % ull, 9% nylon), Viking Alpaca Superfine (100% alpaka superfine) à 50 gr nøster. Viking Balder (100% ull, superwash) à 100 gr hespel. Viking Naturgarn (100% ull) à 50 gr nøster.

Rosa nr 766 :

3 nøster

Veiledende pinner: Rundpinne 40 cm nr 7.

Strikkefasthet: 12 m glattstrikk i bredden på pinne nr 7 måler ca 10 cm.

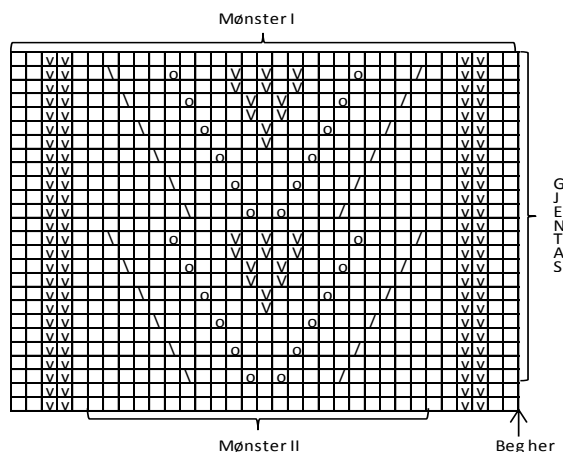
Husk at strikkefastheten må holdes hvis resultatet skal bli vellykket.

SKJERF

Legg opp på pinne nr 7, 33 m og strikk mønster I etter diagrammet til skjerfet måler ca 180 cm. Slutt med et helt mønster, deretter 2 pinner som vist på begynnelsen av diagrammet. Fell av med rett over rett og vrangt over vrangt.

LUE

Legg opp på pinne nr 7, 64 m og strikk 2 rette, 2 vrange rundt i vrangbordstrikk ca 6 cm. Strikk 1 omg glattstrikk og øk på denne omg jevnt fordelt til 66 m. Strikk mønster II, som gjentas til arbeidet måler ca 24 cm. Fell nå for topp : Strikk 2 og 2 m rett sammen omgangen rundt. Strikk 1 omgang rett. Strikk 1 m og gjenta fellingen, med 1 omg imellom til det er 8 m i omgangen. Klipp av tråden og trø den igjennom maskene. Stram lett til og fest tråden lett på vrangen.



□ = Rett

◻ = 1 kast

▤ = Ta 1 m løst av. Strikk 1 m rett, trekk den løse m over

▥ = 2 m rett sammen

▧ = Vrang

Viking Alpaca Maya

Hals og lue

1308-15

Størrelse : Barn

GARNALTERNATIV : Viking Alpaca Maya (85% Superfine alpaca, 15% Highland wool), Viking Mohair (78 % mohair, 13 % ull, 9% nylon), Viking Alpaca Superfine (100% alpaka superfine) à 50 gr nøster. Viking Balder (100% ull, superwash) à 100 gr hespel. Viking Naturgarn (100% ull) à 50 gr nøster.

Naturhvitt nr 702 :

1 nøster

Lys grått nr 713 :

1 nøster

Veiledende pinner: Rundpinne 60 og 40 cm nr 7.

Strikkefasthet: 12 m glattstrikk i bredden på pinne nr 7 måler ca 10 cm.

Husk at strikkefastheten må holdes hvis resultatet skal bli vellykket.

HALS

Legg opp med hvitt, på pinne nr 7, 44 m og strikk 4 rette, 4 vrange fram og tilbake i vrangbordstikk ca 8 cm. Legg arbeidet til side og strikk en tilsvarende del (= for – og bakstykke).

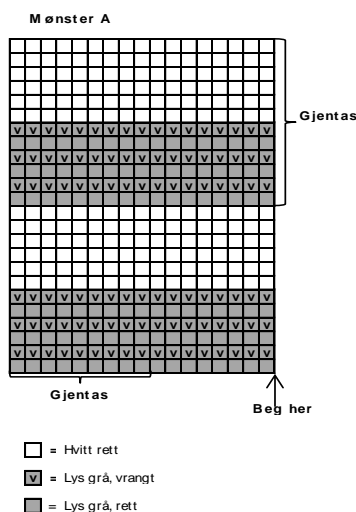
Begynn med bakstykket. Strikk hvitt glattstrikk over de 44 m (sett et merke). Legg opp 24 nye m i slutten av pinnen (sett et merke), strikk glattstrikk over de neste 44 m (sett et merke) og legg til slutt opp 24 nye masker (sett et merke) = 136 m.

Strikk mønster A, rundt, som gjentas over alle maskene, **samtidig** som det felles for raglan ved alle de 4 merkene slik : Strikk til det er 2 m igjen før merket. Ta 1 m løst av, strikk 1 m rett og trekk den løse m over. Strikk 2 m rett sammen. Gjenta denne fellingen ved alle 4 merkene på hver 2. omgang til det er 56 m i omgangen. Strikk nå 4 rette, 4 vrange rundt i vrangbordstrikk til halskanten måler ca 14 cm. Fell av med rett over rett og vrangt over vrangt.

LUE

Legg opp med hvitt på pinne nr 7, 56 masker og strikk 4 rette, 4 vrange rundt i vrangbordstrikk ca 6 cm. Strikk deretter mønster A, som gjentas til luen måler ca 16 cm. Fell nå for topp : Del luen inn i 4 deler med 14 m til hver del. Fortsett med mønster A, **samtidig** som det felles som for raglan ved alle 4 merkene til det er 8 m igjen i omgangen.

Klipp av tråden og trekk den igjennom maskene. Stram tråden lett og fest den på vrangen.



Viking Alpaca Maya

Skjerf og lue

1308-16

Størrelse : 2/4 – 6/12 år

Skjerf : 20 X 160cm

GARNALTERNATIV : Viking Alpaca Maya (85% Superfine alpaca, 15% Highland wool), Viking Mohair (78 % mohair, 13 % ull, 9% nylon), Viking Alpaca Superfine (100% alpaka superfine) à 50 gr nøster. Viking Balder (100% ull, superwash) à 100 gr hespel. Viking Naturgarn (100% ull) à 50 gr nøster.

Mørk rosa nr 760 :

1 - 1 nøste

Hvitt nr 700 :

1 - 1 nøste

Rosa nr 766 :

1 - 1 nøste

Veiledende pinner: Rundpinne 80 og 40 cm , nr 7.

Strikkefasthet: 12 m glattstrikk i bredden på pinne nr 7 måler ca 10 cm.

Husk at strikkefastheten må holdes hvis resultatet skal bli vellykket.

SKJERF

Legg opp med mørk rosa på pinne nr 7, 192 m og strikk 4 rette, 4 vrange, rundt i vrangbordstrikk. Når arbeidet måler ca 8 cm, skift til hvitt og fortsett med 4 rette, 4 vrange. Når arbeidet måler ca 16 cm, skift til rosa og strikk til arbeidet måler ca 24 cm. Fell av med rett over rett, og vrangt over vrangt.

LUE

Legg opp med mørk rosa på pinne nr 7, 64 m og strikk 4 rette, 4 vrangle, rundt i vrangbordstrikk. Når arbeidet måler ca 7 cm, skift til hvitt og fortsett med 4 rette, 4 vrangle. Når arbeidet måler ca 14 cm, skift til lys rosa og strikk til arbeidet måler ca 20 cm. Fell nå for topp, slik : Strikk 2 og 2 m rett sammen. Strikk 1 omg. Gjenta felling på hver 2. omgang til det er 8 m igjen på pinnen. Klipp av tråden og trekk den igjennom maskene. Stram tråden lett og fest den på vrangen. Lag en stor dusk i mørk rosa garn og sy den fast i toppen av luen.

Viking Alpaca Maya

Vest

1308-17

Størrelse :	2/4 – 6/8 – 10/12 – 14 år
Overvidde :	64 – 74 – 84 – 90 cm
Hel lengde :	40 – 47 – 58 – 62 cm
Ermelengde :	10 – 10 – 10 – 10 cm

GARNALTERNATIV : Viking Alpaca Maya (85% Superfine alpaca, 15% Highland wool), Viking Mohair (78 % mohair, 13 % ull, 9% nylon), Viking Alpaca Superfine (100% alpaka superfine) à 50 gr nøster. Viking Balder (100% ull, superwash) à 100 gr hespel. Viking Naturgarn (100% ull) à 50 gr nøster.

Hvitt nr 700 : 2 2 3 4 nøster.

Veiledende pinner: Rundpinne 80 og 40 cm , nr 7.

Strikkefasthet: 12 m glattstrikk i bredden på pinne nr 7 måler ca 10 cm.

Husk at strikkefastheten må holdes hvis resultatet skal bli vellykket.

Vesten strikkes på tvers.

Legg opp på pinne nr 7, 48 – 54 – 70 – 74 m og strikk : 2 m rett, 2 m vrangt i vrangbordstrikk over 4 – 4 – 8 – 8 m, glattstrikk over 20 – 22 – 24 – 28 m og til slutt mønster A over 24 – 28 – 38 – 38 m. Når arbeidet måler ca 32 – 37 – 42 – 45 cm, felles de 18 – 20 – 22 – 24 m for ermehull Disse m legges opp igjen på neste pinne og fortsett som før til arbeidet måler ca 64 – 74 – 84 – 90 cm. Fell av de 18 – 20 – 22 – 24 m for ermehull og maske sammen de resterende m med oppleggskanten.

Ermekanter: Plukk opp på pinne nr 7 , 36-40-44-48 m og strikk 2 rette, 2 vrangle i vrangbordstrikk, rundt ca 5 – 5 – 6 – 6 cm. Fell av med rett over rett og vrangt over vrangt.

Den andre ermekanten strikkes likt.

Kant nede : Plukk opp på pinne nr 7, 76 – 88 – 100 – 108 m og strikk 2 rette, 2 vrangle i vrangbordstrikk ca 4 cm. Fell av med rett over rett og vrangt over vrangt.

Montering : S y sammen 8 – 10 – 12 – 13 cm på hver skulder.

Mørk rosa nr 760 :

3 – 3 – 4 nøster

Veiledende pinner og tilbehør: Rundpinne og strømpen nr 7.

Strikkefasthet: 12 masker glattstrikk på pinne nr 7 måler ca 10cm.

Husk at strikkefastheten må holdes hvis resultatet skal bli vellykket.

Mønster A : * 1 rille (1 rille = 2 pinner rett). På neste pinne strikkes 1 masker rett, 2 kast (dobbelt), som gjentas ut pinnen. Strikk rett tilbake, **men slipp ned alle kastene** *. Gjenta fra * til *.

Begynn på venstre erme. Legg opp på pinne nr 7, 36 – 40 – 44 m og strikk 2 rette, 2 vrangle i vrangbordstrikk rundt ca 10 – 10 – 12 cm. Fortsett fram og tilbake. Strikk 1 rille og øk 1m på begynnelsen og slutten på 1. pinne. Strikk så mønster A, **samtidig** som det økes 1 m, 1 m innenfor en kantmaske på begynnelsen og slutten av neste pinne. Fortsett å øke 1m på begynnelsen og slutten av pinnen , 1 m innenfor kantmasken ca hver 10-6-5 cm til det er 46 – 56 – 64 m på pinnen og arbeidet måler ca 41 – 48 – 56 cm (slutt med hel rapport mønster A). Del nå arbeidet med 23 – 28 – 32 m til hver del for halsåpning og strikk høyre side ferdig først. Fortsett fram og tilbake og øk 1 m, 1 m innenfor kantmasken på begynnelsen av 1. pinne hver gang du gjentar mønster A, i alt 3 – 4 – 4 ganger (og halsåpningen måler ca 9 – 10 – 10 cm). Det er nå 26 – 32 – 36 m på pinnen. Fortsett fram og tilbake, men **fell** nå 1 m, 1 m innenfor kantmasken på begynnelsen av 1. pinne hver gang du gjentar mønster A, i alt 3 – 4 – 4 ganger. Det er nå 23 – 28 – 32 m på pinnen igjen. Sett m på en hjelpepinne og strikk den andre siden likt, men speilvendt. Ta begge delene inn på samme pinne og fortsett fram og tilbake over alle maskene. Strikk mønster A som før, men fell 1 m, 1 m innenfor kantmasken på begynnelsen og slutten av pinnen ca hver 10-6-5 cm til det er 40-44-48 m på pinnen og arbeidet måler (= målt fra halsåpningen) ca 31 – 38 – 44 cm. Slutt med et helt mønster A, **men på siste** pinne felles 1 m, 1 m innenfor kantmasken på begynnelsen og slutten av pinnen. Strikk 1 rille og fell 1 m på beg og slutten av p. Det er nå 36 – 40 – 44 m på pinnen. Fortsett rundt og strikk 2 rette, 2 vrangle i vrangbordstrikk ca 10 – 10 – 12 cm. Fell av med rett over rett og vrangt over vrangt.

Viking Alpaca Maya

Skjerf og lue i riller

1308-19

Størrelse :	2/4 – 6/10 år
Hodevidde :	47 – 50 cm
Skjerf :	20 X 160 cm

GARNALTERNATIV : Viking Alpaca Maya (85% Superfine alpaca, 15% Highland wool), Viking Mohair (78 % mohair, 13 % ull, 9% nylon), Viking Alpaca Superfine (100% alpaka superfine) à 50 gr nøster. Viking Balder (100% ull, superwash) à 100 gr hespel. Viking Naturgarn (100% ull) à 50 gr nøster.

Turkis nr 768 :

2 2 nøster.

Veiledende pinner: Rundpinne nr 7.

Strikkefasthet: 12 m glattstrikk i bredden på pinne nr 7 måler ca 10 cm.

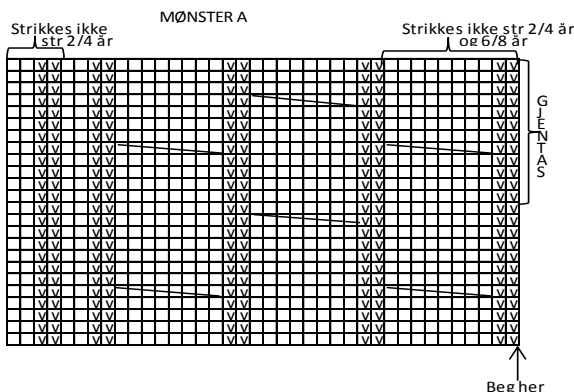
Husk at strikkefastheten må holdes hvis resultatet skal bli vellykket.

SKJERF

Legg opp på pinne nr 7, 24 m og strikk 2 rette, 2 vrangle i vrangbordstrikk, 6 cm. Strikk nå riller (1 rille = 2 p rett) fram og tilbake til arbeidet måler ca 154 cm. Strikk deretter 2 rette, 2 vrangle i vrangbordstrikk til skjerfet måler ca 160 cm. Fell av med rett over rett og vrangt over vrangt.

LUE

Legg opp på pinne nr 7, 56 – 60 m og strikk 2 rette, 2 vrangle, rundt i vrangbordstrikk 6 cm. Strikk deretter riller (= 1 omg rett, 1 omg vrangt). Når luen måler ca 21 – 23 cm, felles for topp, slik : Strikk 2 og 2 m rett sammen omg rundt. Strikk 1 omgang. Gjenta felling på hver 2. omgang til det er 7 – 8 m igjen på pinnen. Klipp av tråden og trekk den igjennom maskene. Stram tråden lett og fest den på vrangen.



- = Rett fra retten. vrangt fra vrangen
- ▣ = Vrangt fra retten. rett fra vrangen
- ▤ = Sett de 4 første m på en hi p foran arbeidet. Strikk 4 m rett. deretter m fra hi p rett

Viking Alpaca Maya

Bolero

1308-18

Størrelse :	4/6 – 8/10 – 12/14 år
Bredde (fra håndledd til håndledd) :	100 – 116 – 132 cm

GARNALTERNATIV : Viking Alpaca Maya (85% Superfine alpaca, 15% Highland wool), Viking Mohair (78 % mohair, 13 % ull, 9% nylon), Viking Alpaca Superfine (100% alpaka superfine) à 50 gr nøster. Viking Balder (100% ull, superwash) à 100 gr hespel. Viking Naturgarn (100% ull) à 50 gr nøster.

Viking Alpaca Maya

Hals og pannebånd

1308-20

Størrelse : Barn
GARNALTERNATIV : Viking Alpaca Maya (85% Superfine alpaca, 15% Highland wool), Viking Mohair (78 % mohair, 13 % ull, 9% nylon), Viking Alpaca Superfine (100% alpaka superfine) à 50 gr nøster. Viking Balder (100% ull, superwash) à 100 gr hespel. Viking Naturgarn (100% ull) à 50 gr nøster.

Rødt nr 750 :

1 nøste

Veiledende pinner: Rundpinne nr 7.

Strikkefasthet: 12 m glattstrikk i bredden på pinne nr 7 måler ca 10 cm.
Husk at strikkefastheten må holdes hvis resultatet skal bli vellykket.

HALS

Legg opp på pinne nr7, 26 m og strikk 2 rette , 2 vrangne fram og tilbake i vrangbordstrikk ca 8 cm.

Legg arbeidet til side og strikk en tilsvarende del.

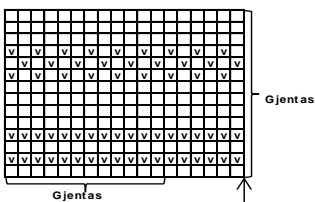
Strikk nå begge delene inn på samme rundpinne. Strikk 1 omg glattstrikk og legg opp 4 m imellom disse = venstre skulder, og 4 m imellom disse i den andre siden = høyre skulder. Det er nå 60 m i omg. Begynn omg bak på venstre skulder og fortsett rundt med mønster A, til arbeidet måler ca 24 cm (prøv å slutt med 2 riller).

Strikk 2 rette, 2 vrangne rundt i vrangbordstrikk ca 3 cm. Fell av med rett over rett og vrangt over vrangt

PANNEBÅND

Legg opp på pinne nr 7, 56 masker og strikk 2 rette, 2 vrangne rundt i vrangbordstrikk ca 2 cm. Strikk så mønster A (1 gang), deretter 2 riller. Slutt med 2 cm med 2 rette, 2 vrangne i vrangbordstrikk. Fell av med rett over rett og vrangt over vrangt.

Mønster A



□ = Rett
□v = Vrangt

Viking Alpaca Maya

Genser

1308-21

Størrelse : 2/4 – 6 – 8/10 – 12/14 år

Overvidde: 63 – 70 – 77 – 90 cm

Hel lengde: 38 – 45 – 52 – 60 cm

Ermelengde: 30 – 34 – 40 – 47 cm

GARNALTERNATIV : Viking Alpaca Maya (85% Superfine alpaca, 15% Highland wool), Viking Mohair (78 % mohair, 13 % ull, 9% nylon), Viking Alpaca Superfine (100% alpaka superfine) à 50 gr nøster. Viking Balder (100% ull, superwash) à 100 gr hespel. Viking Naturgarn (100% ull) à 50 gr nøster.

Isblå nr 767 :

2 – 2 – 3 – 4 nøster

Veiledende pinner: Rundpinne nr 7.

Strikkefasthet: 12 m glattstrikk i bredden på pinne nr 7 måler ca 10 cm.

Husk at strikkefastheten må holdes hvis resultatet skal bli vellykket.

Legg opp på pinne nr 7, 70 – 76 – 84 – 100 m og strikk 1 rett, 1 vrang rundt i vrangbordstrikk ca 4 – 4 – 5 – 5 cm. Fortsett på pinne nr 7. Strikk glattstrikk og øk på 1. omg jevnt fordelt til 78 – 84 – 92 – 108 m. Sett et merke i hver side med 39 – 42 – 46 – 54 m til hver del. Når arbeidet måler ca 22 – 28 – 34 – 40 cm, felles 4 m i hver side (2 m på hver side av merket). Legg arbeidet til side.

Ermer : Legg opp på pinne nr 7, 20 – 22 – 24 – 26 m og strikk 1 rett, 1 vrang rundt i vrangbordstrikk, ca 4 – 4 – 5 – 5 cm. Sett et merke i omgangens begynnelse (= innsiden av ermet) og fortsett på pinne nr 7. Strikk glattstrikk, **samtidig** som det økes 1m på hver side a merket ca hver 5 – 6 – 7 – 7 cm til det er 30 – 32 – 34 – 38 m på pinnen og ermet måler ca 30 – 34 – 40 – 47 cm. På siste omgang felles 4 m under ermet (

2 m på hver side av merket). Legg arbeidet til side og strikk det andre ermet likt.

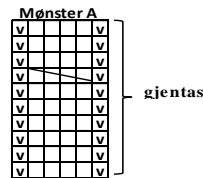
Bærestykket : Ta alle delene inn på samme rundpinne nr 7 = 122-132-144-168 m i omgangen.

Strikk 1 omgang glattstrikk over alle m og juster masketallet på denne omgang til 120-130-140-170 m.

Begynn bak på venstre skulder og strikk : * mønster A over 6 m og 4 m glattstrikk *. Gjenta fra * til * omg ut. Fortsett etter denne inndelingen **samtidig** som det felles for rund sal : Etter 3 – 4 – 5 – 6 omganger felles slik: * strikk 8 m , 2 m rett sammen *. Gjenta fra *til* omg ut. Fell slik med 1 m mindre mellom fellingene hver 3 – 4 – 5 – 6 omgang i alt 2 ganger, hver 4. omgang 0 – 1 – 1 – 1 gang og hver 3. omgang 1 gang. Nå er alle de glattstrikte m mellom mønster A felt bort. Fell nå videre på hver 2. omg slik: *Strikk de 2 første m av mønster A, rett sammen *. Gjenta fra * til * omgangen ut. På neste felling felles slik : * ta den nest siste m av mønster A løst av. Strikk 1 m og ta den løse m over *. Gjenta fra * til * omgangen ut. Nå er alle de vrangne m felt bort og det er 52 – 56 – 60 – 68 m i omgangen.

Strikk 1 omgang. På neste omgang felles jevnt fordelt til 42 – 44 – 46 – 48 masker. Strikk 1 rett, 1 vrang rundt i vrangbordstrikk til halskanten måler ca 6 – 7 – 7 8 cm. Fell løst av med rett over rett og vrangt over vrangt.

Montering : Sy sammen under ermene. Brett halskanten dobbel mot vrangen og sy den lett til.



□ = Rett fra retten, vrangt fra vrangen

□v = Vrangt fra retten, rett fra vrangen

□□ = Sett de 2 første m på en hj p foran arb.
Strikk 2 m rett, så m fra hj p rett.

Viking Alpaca Maya

Skjerf og lue

1308-22

Størrelse, lue : 2/4 – 6/10 år

Hodevidde : 46 – 50 cm

Skjerf : 16 X 150 – 20 X 160cm

GARNALTERNATIV : Viking Alpaca Maya (85% Superfine alpaca, 15% Highland wool), Viking Mohair (78 % mohair, 13 % ull, 9% nylon), Viking Alpaca Superfine (100% alpaka superfine) à 50 gr nøster. Viking Balder (100% ull, superwash) à 100 gr hespel. Viking Naturgarn (100% ull) à 50 gr nøster.

Isblå nr 767 :

3 - 3 nøster.

Veiledende pinner: Rundpinne 80 og 40 cm , nr 7.

Strikkefasthet: 12 m glattstrikk i bredden på pinne nr 7 måler ca 10 cm.

Husk at strikkefastheten må holdes hvis resultatet skal bli vellykket.

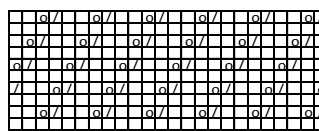
SKJERF

Legg opp på pinne nr 7, 40 – 48 m og strikk rundt etter denne inndelingen : *12 cm glattstrikk, mønster I *. Gjenta fra * til * til skjerfet måler ca 150 – 160 cm (prøv å slutt med 12 cm glattstrikk).
Fell av.

LUE

Legg opp på pinne nr 7, 56 – 60 m og strikk 1 rett, 1 vrang rundt i vrangbordstrikk ca 3 cm. Strikk så mønster I, deretter glattstrikk til luen måler ca 21 – 23 cm. Fell nå for topp slik: Strikk 2 og 2 m rett sammen omgangen ut. Strikk 1 omgang glattstrikk. Gjenta fellingen til det er 14 – 15 m igjen i omgangen. Klipp av tråden og trekk den igjennom m. Stram lett og fest tråden på vrangen

Mønster I



□ = Rett

□□ = 2 m rett sammen

□□ = 1 kast